

תשריט קס' 15/65

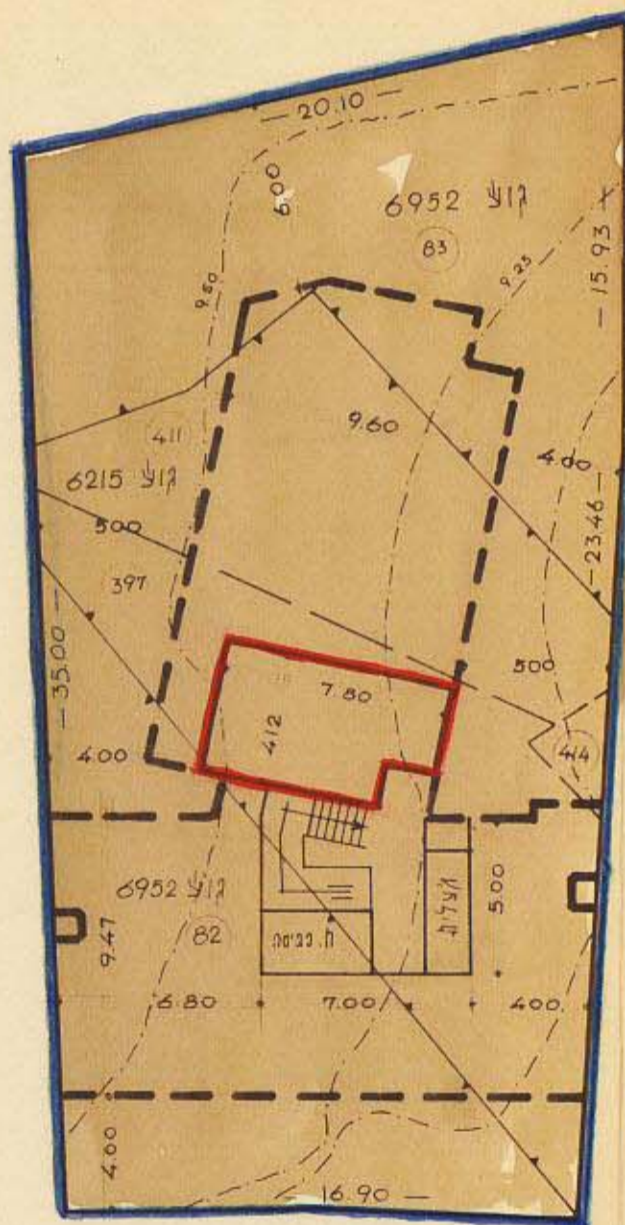
קרחב תכנון קקוק' תל-אביב - יפו
תשריט למגנית קס' 1026

שנוי קס' 1 ולצנת 1965 של תננית קלורטת קס' 164

ק.ק. 250

קחוד	תל-אביב
נפה	תל-אביב
עיר	תל-אביב - יפו
קוצ	6952: חלקות 83, 82
"	6215: 414, 411, 397
בעל הקרקע	ננה פורת בע"מ
היזום	" " "
הקמתן	י. ביקל, אדריכל
שטח התננית	0.729 ד'

חיצוב הצטח:		
קוצ	חלקה	הצטח 1-ד'
6952	82	0.178 ד'
"	83	0.248 "
6215	397	0.176 "
"	411	0.123 "
"	414	0.004 "
ס"ה		0.729 ד'



גאודע-ניחול ומדע מוקדעין ונכסים בע"מ
אימות אושר
אושר לתוקף ע"י ועדה
שם:
התימה:

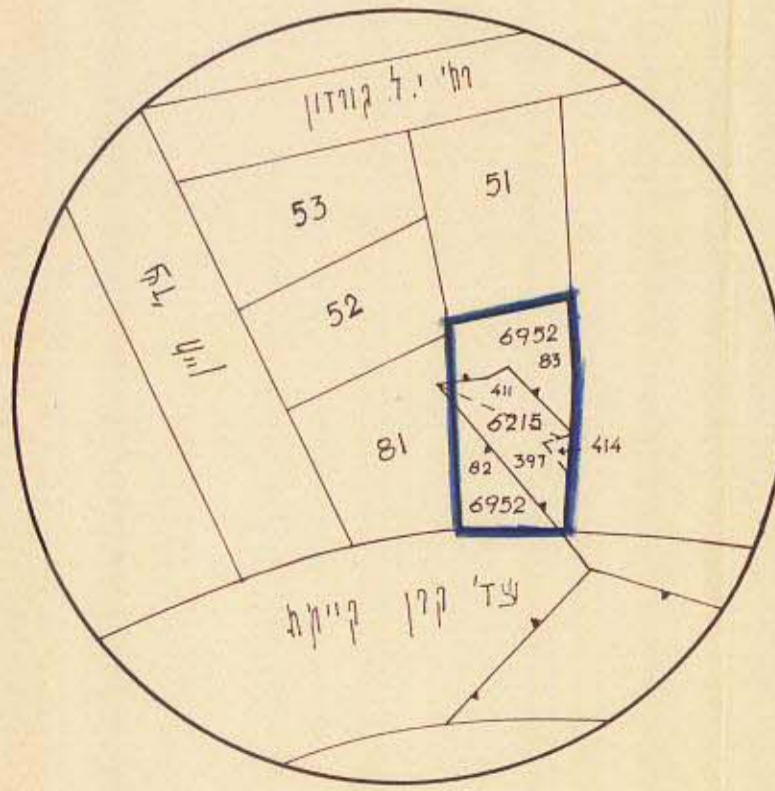
מסדר הפנים
חוק התכנון והבניה תשכ"ה-1965
מחח:
מרחב תכנון מקומי
תכנית: מס'
הועדה המחוזית בשיבתה ה-
מיום: החליטה להפקיד את
התכנית הנכרת לעיל.
סגן מנהל כללי לר"מ:
איש ראש הועדה:

מסדר הפנים
חוק התכנון והבניה תשכ"ה-1965
מחח:
מרחב תכנון מקומי
תכנית: מס'
הועדה המחוזית בשיבתה ה-
מיום: החליטה לתת תוקף
בנת:
סגן מנהל כללי לר"מ:
איש ראש הועדה:

הועדה המקומית לתכנון ולבניה ת"מ-1026
שם התכנית:
המלצה: (לאחר דיון בהתנגדויות)
החלטת:
תאריך:
12.12.66
20.7.67

- קברא: קבול תננית
- קבול קוצ
- קבול חלקה וקספורה
- קבול דירות 1
- קו בנין של הבנין
- קו בנין של דירת אטליה
- קו קובע
- קספורה הדוק
- קו בנין בחזית לחוב
- חוב הדוק

התיקת בעל הקרקע והיזום:
התיקת הקמתן:
תאריך:



תוצים תננית 1:250

11.6.67