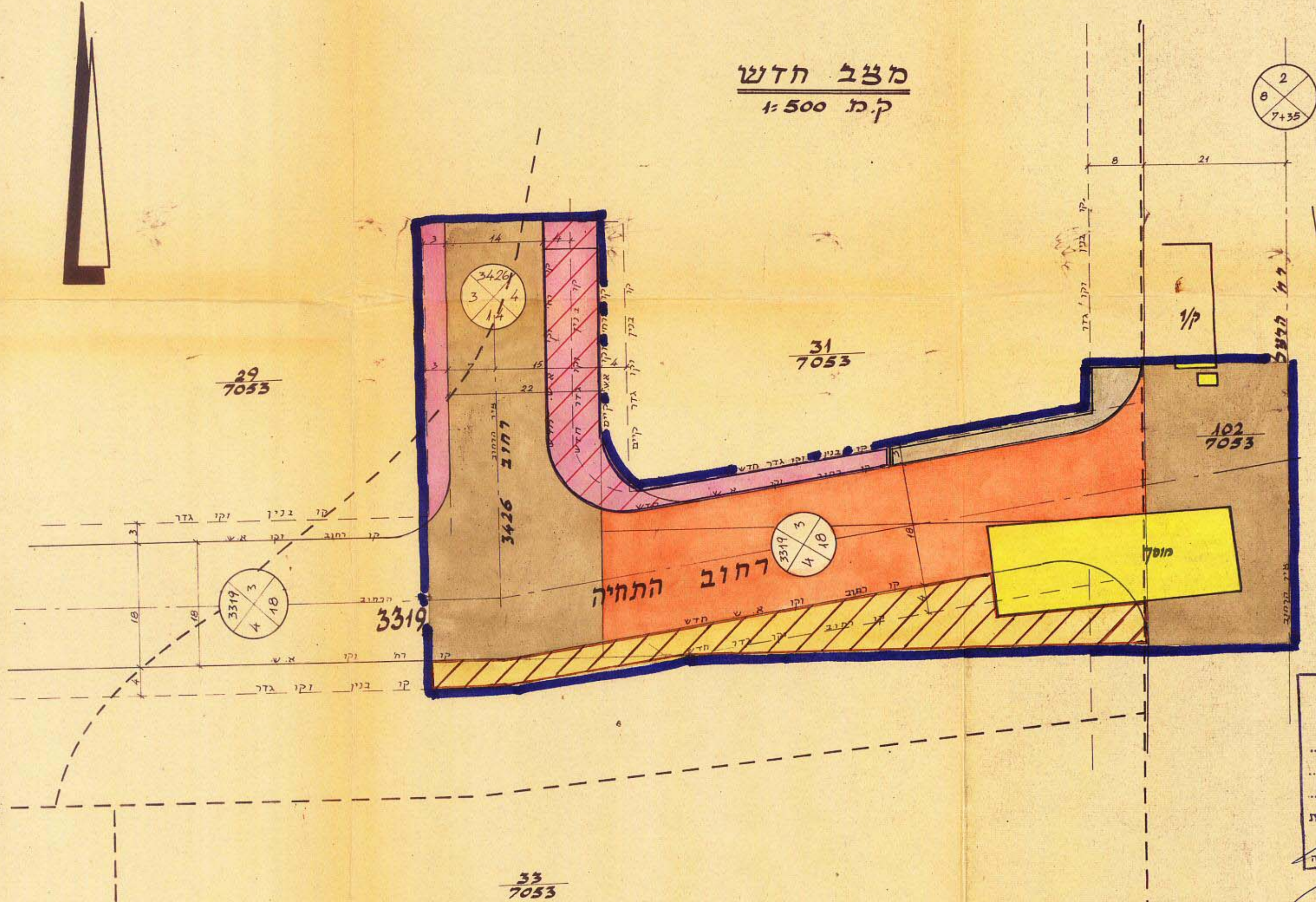
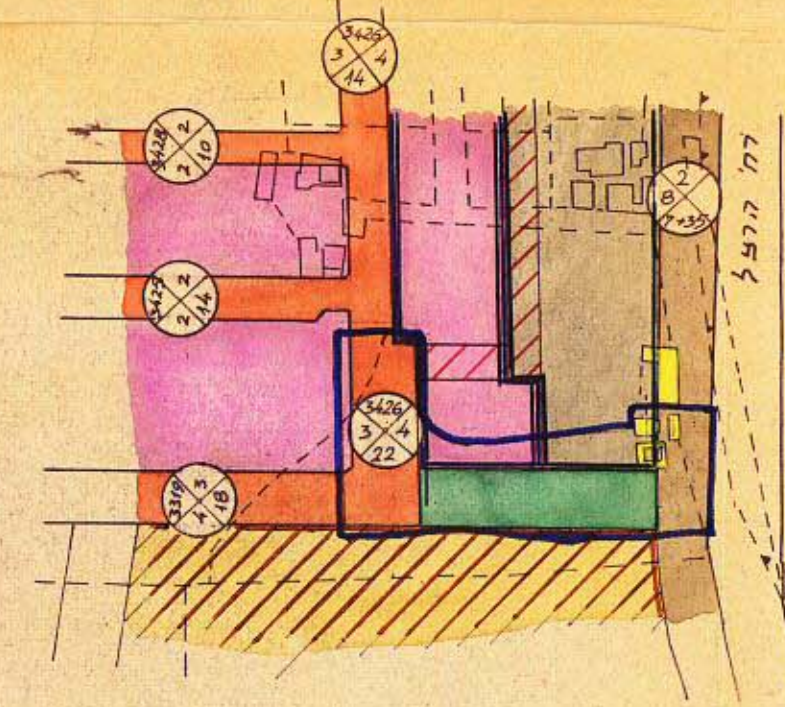


מרחב תכנון מקומי תל-אביב-יפו  
**תסריט לתכנית מס' 1046**

שנוי מס' 2 לשנת 1965 של תכנית מפורטת מס' 250

מצב חדש  
 ק"מ 1:500

מצב קיים  
 ק"מ 1:2500



מחוז: תל-אביב  
 נפה: תל-אביב-יפו  
 עיר: תל-אביב-יפו  
 גוש: 7053  
 חלקי חלקות: 102, 31, 29  
 הילדום: הוצעה המקומית לתכנון ולבניה ת-א-יפו  
 שטח התכנית: 4990 מ<sup>2</sup>

**לוח שטחים**

יגוד	מזב קיים לצב חדש	שטח גוש שטח 2
דרכים (מגוש צבולי פתוח)	3583	3825
אזור תעשייה	458	359
מסחר והחסנה	118	581
מלאכה	129	129
מגרש מיוחד	702	96
ס"ה שטח התכנית	4990	4990

- מ ק ר א :**
- גבול התכנית
  - גבול חלקה
  - דרך קיימת או ממושרת
  - מוצעת או להחבה
  - לבטול
  - אזור תעשייה
  - מבנה להריסה
  - מגרש מיוחד
  - מספר הדרך
  - קו בניה בחדית המגוש
  - רוחב הדרך
  - אזור מסחר והחסנה
  - מלאכה
  - מגרש צבולי פתוח

מס' 1046  
 חוק התכנון והבניה תשכ"ה-1965  
 מחת: א-א-א-א  
 מרחב תכנון מקומי  
 תכנית מס' 1046  
 הועדה המחוזית בשיבתה ה-20  
 מיום 27.3.67  
 התקיימה להפקיד את התכנית לביצוע  
 סגן מנהל

מס' 1046  
 חוק התכנון והבניה תשכ"ה-1965  
 מחת: א-א-א-א  
 מרחב תכנון מקומי  
 תכנית מס' 1046  
 הועדה המחוזית בשיבתה ה-20  
 מיום 27.3.67  
 התקיימה לתת תוקף לתכנית לביצוע  
 סגן מנהל

תעודת ייחוס

שם התכנית: **תל-אביב-יפו**

מס' התכנית: **1046**

מס' פרויקט: **1188/65 ז.צ.**

תאריך: **27.3.67**

מס' תעודת ייחוס: **20**

מס' תעודת ייחוס: **31.5.67**

**עיריית תל-אביב-יפו**

מחלקת התכנון / מס' שנת תכנון ולבניה: **1046**

שם התכנית: **תל-אביב-יפו**

מס' פרויקט: **1188/65 ז.צ.**

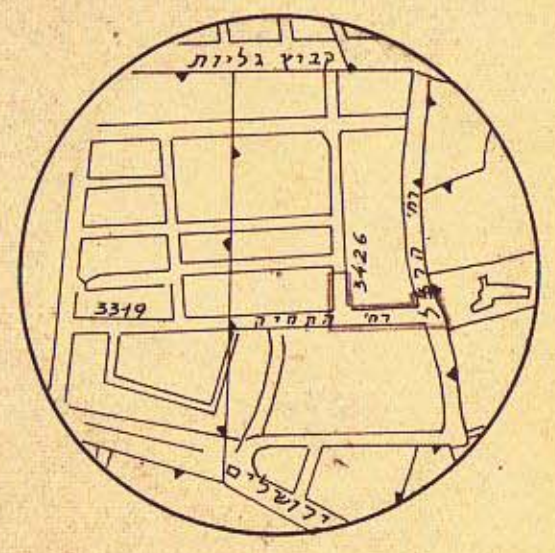
קנה-מידה: **1:500**

תאריך: **27.3.67**

מס' תעודת ייחוס: **20**

מס' תעודת ייחוס: **31.5.67**

תרשימים הסביבה



ק"מ 1:10,000