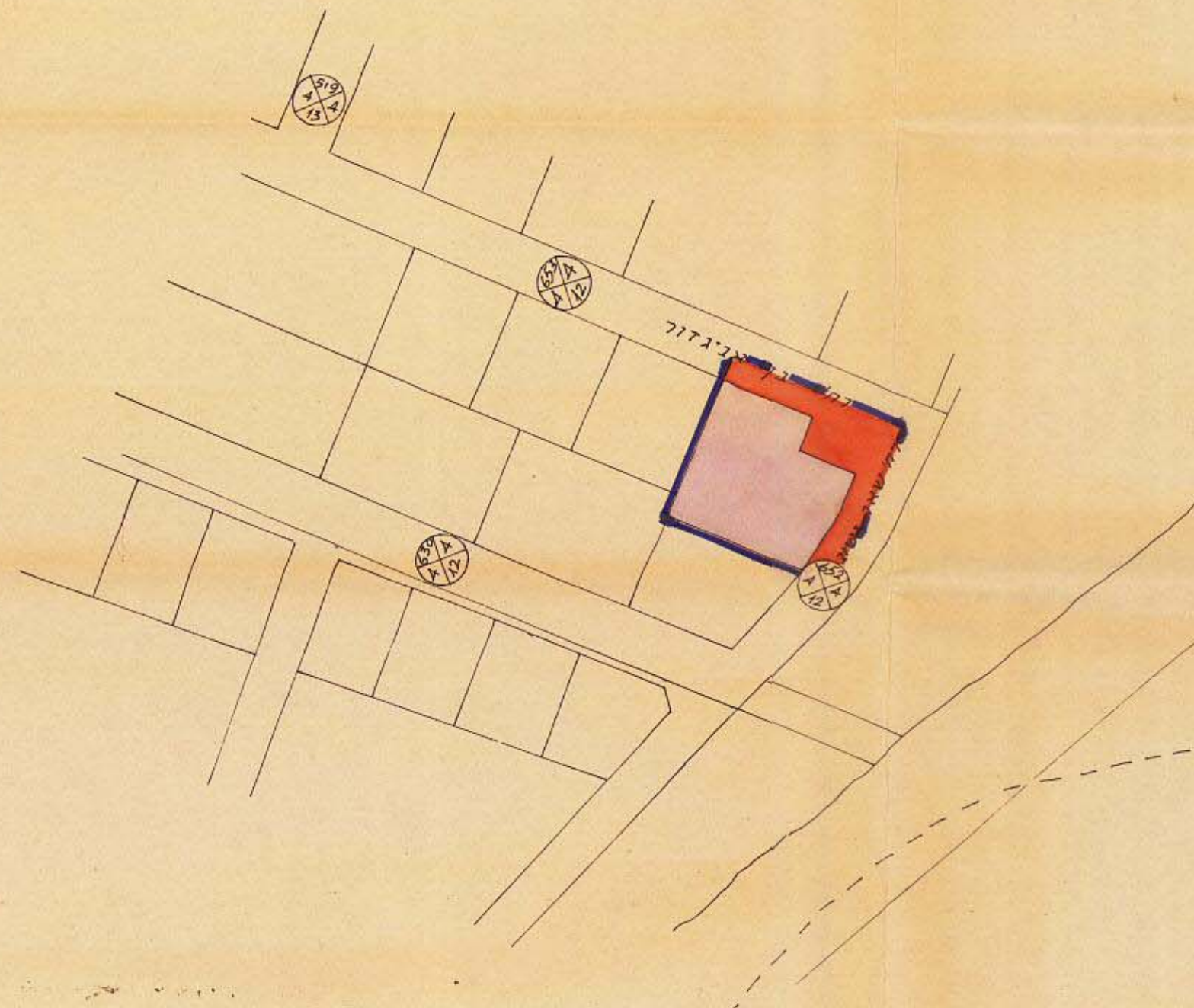


תסריט מס' 1270/66.נ.צ.

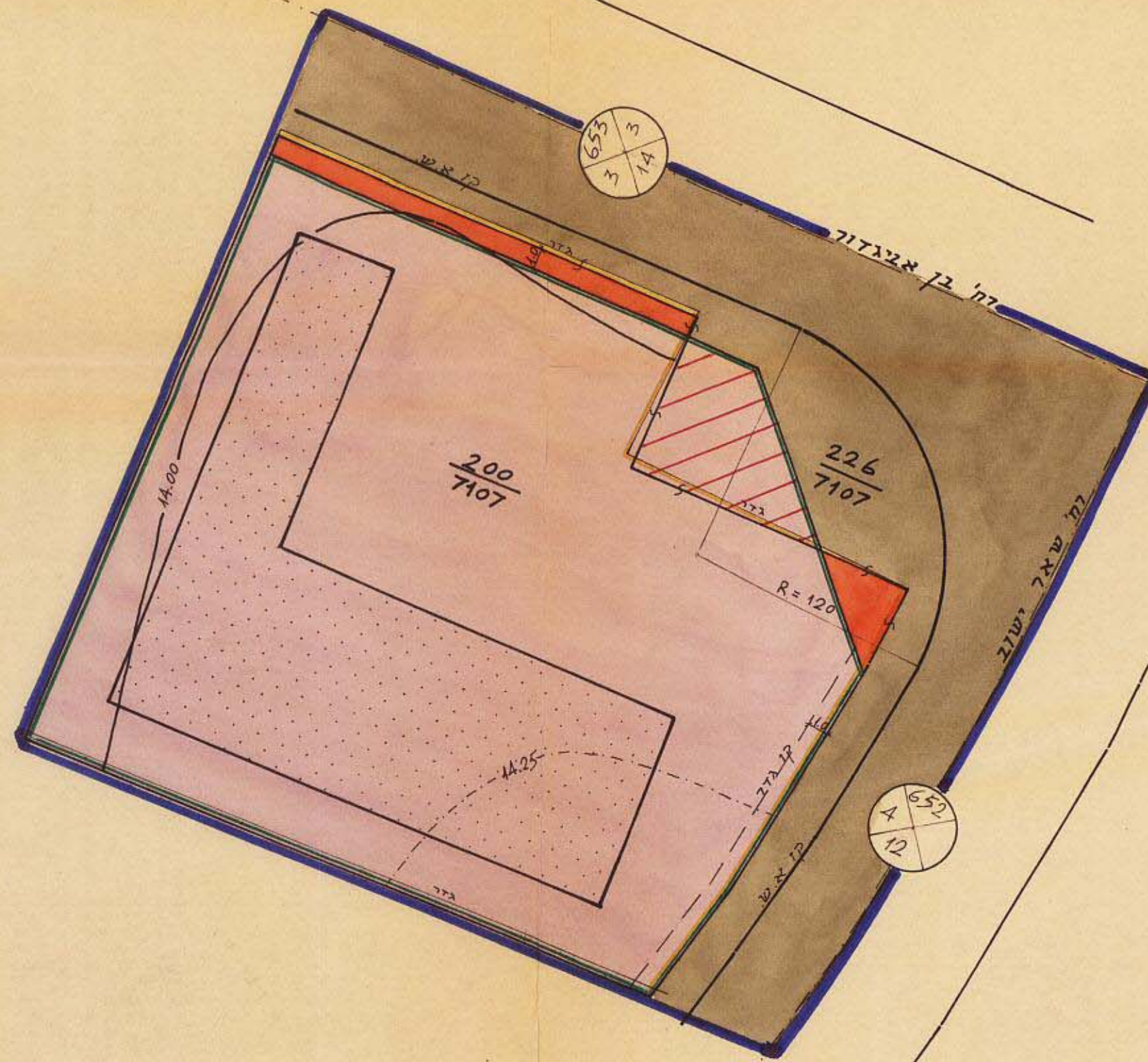
מרחב תכנון מקומי תל-אביב-יפו תסריט מצורף לתכנית מס' 1124

שנתי מס' 1 לשנת 1966 של תכנית מפורטת 351

מצב קיים
ק.מ. 1:1250



מצב חדש
ק.מ. 1:250



לוח שטחים

מוצע	קיים	האזור
1000	990	אזור תעשייה
547	557	זרבים
סה"כ 1547		

מחוז: תל-אביב
נפה: תל-אביב-יפו
עיר: תל-אביב-יפו
גוש: 7107
חלקה: 200
חלק חלקה: 226
בעל הקרקע: עיריית תל-אביב
היוצם: הועדה המקומית לתכנון
המתכנן: ולבניה תל-אביב
שטח התכנית: 1547 מ"ר

מ ק ר א

- גבול התכנית
- חלקה קיימת
- " " מוצעת
- דרך קיימת
- " " מוצעת או הרחבה
- לבטול
- גדר להריסה
- קו גדר
- אזור תעשייה
- מבנה קיים

משרד הפנים
חוק התכנון והבניה תשכ"ה-1965
מחוז: תל-אביב
מרחב תכנון מקומי: תל-אביב-יפו
מס' תכנית: 1124
תאריך: 11.12.67
מס' תעודת: 37
מס' תעודת: 11.12.67
מס' תעודת: 20.2.68

משרד הפנים
חוק התכנון והבניה תשכ"ה-1965
מחוז: תל-אביב
מרחב תכנון מקומי: תל-אביב-יפו
מס' תכנית: 1124
תאריך: 11.12.67
מס' תעודת: 37
מס' תעודת: 11.12.67
מס' תעודת: 20.2.68

עיריית תל-אביב-יפו
שם התכנית: קבנית מס' 1124
מס' תכנית: 1124
מס' תעודת: 1270/66.נ.צ.
מס' תעודת: 1-250
תאריך: 20.2.68

עיריית תל-אביב-יפו
שם התכנית: קבנית מס' 1124
מס' תכנית: 1124
מס' תעודת: 1270/66.נ.צ.
מס' תעודת: 1-250
תאריך: 20.2.68

נאודע-ניחול ומודע מוקדש ונכסים בנימי
איומה אישור
אושרה לתוקף ע"י ועדה
שם:
התייחס: