

מרחב תכנון מקומי תל-אביב-יפו
תשרים לתכנית מס' 1202
 שינוי מס' 1 - לשנת 1967 של תכנית מפורטת מס' 465

תל-אביב
 תל-אביב - יפו
 תל-אביב - יפו

מחוז
 נפה
 עיר

גוש 6135 חלקות 242-248; 240-234; 268

היוזם ובעל הקרקע: 'מש.חב' תל' לשכון בנין ופתוח בע"מ
 המזכירים: אפלבוים-יצחקי-פנסר-אדריכלים מהנדסים

שטח התכנית 7144 מ"ר

מקרא

גבול התכנית
 גבול חלקה ומספרה

אזור מגורים 1

אזור מגורים 2

אזור הבנין בקומות א-4 ומספרו

הניה פרטית ומספר מקומות

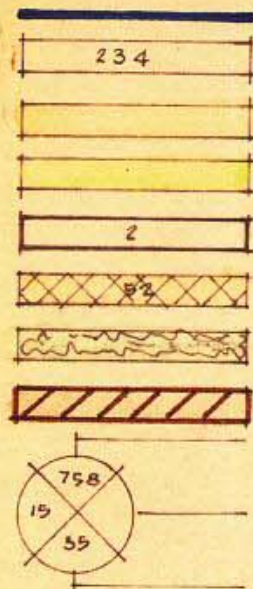
שטח צבורי פתוח

מגרש מוצע לבנין צבורי

מספר הדרך

קו בנין מינימלי מגבול הדרך

רוחב הדרך



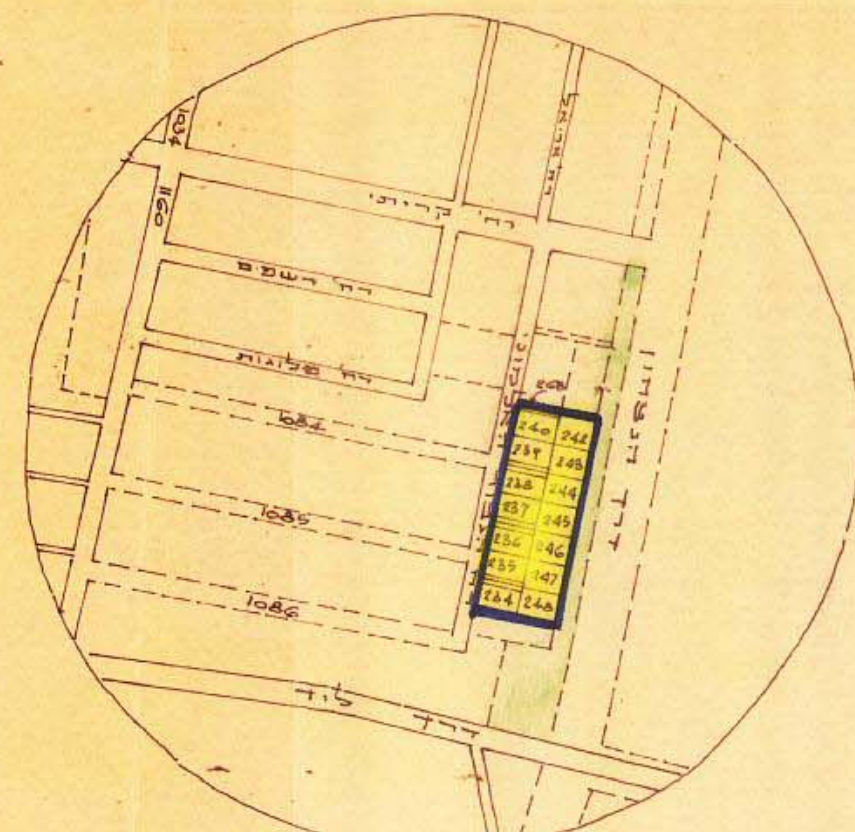
ה ב נ י י	מצב חדש	מצב קיים	
		שטח מ"ר	זלקה מ"ר
1. בנין אחד המכיל 7 ח' מדרגות גוש אמצעי - 4 קומות מעל קומת עמודים משולשת האגפים - 4 קומות ומרתף למקלט	מגרש אחד	505	234
	בשטח כולל של 6552 מ"ר	508	235
		511	236
		514	237
2. במדרגי מדרגות מס' 1-2-3-5-6-7 צבורי בשטח של 592 מ"ר	מגרש לבנין	516	239
	צבורי בשטח של 592 מ"ר	519	240
	4 דירות בקומה סה"כ 16 דירות בכל ח' מדרגות	492	242
	בחדר מדרגות מס' 4	503	243
	2 דירות בקומה סה"כ 8 דירות	508	244
		509	245
		509	246
		512	247
		512	248
		9	268
3. שטח ממוצע של כל דירה (לא כולל מרפסות) 60 מ"ר			
סה"כ שטח בנייה 6240 מ"ר			
שטח 88% בניה בכל הקומות ביחד בשטח המגרש			
דירות A, B - 70 מ"ר ברופו כ"א			
דירות C, D - 60 מ"ר ברופו כ"א			
4. התניה הדרושה 42 = 6240:150			
מוצעים 52 מקומות הניה			
	7144 מ"ר	7144	סה"כ

היוזמים ובעל הקרקע:
 אפלבוים-יצחקי-פנסר
 אדריכלים מהנדסים גליסקין 6 ת"א
 17.12.67

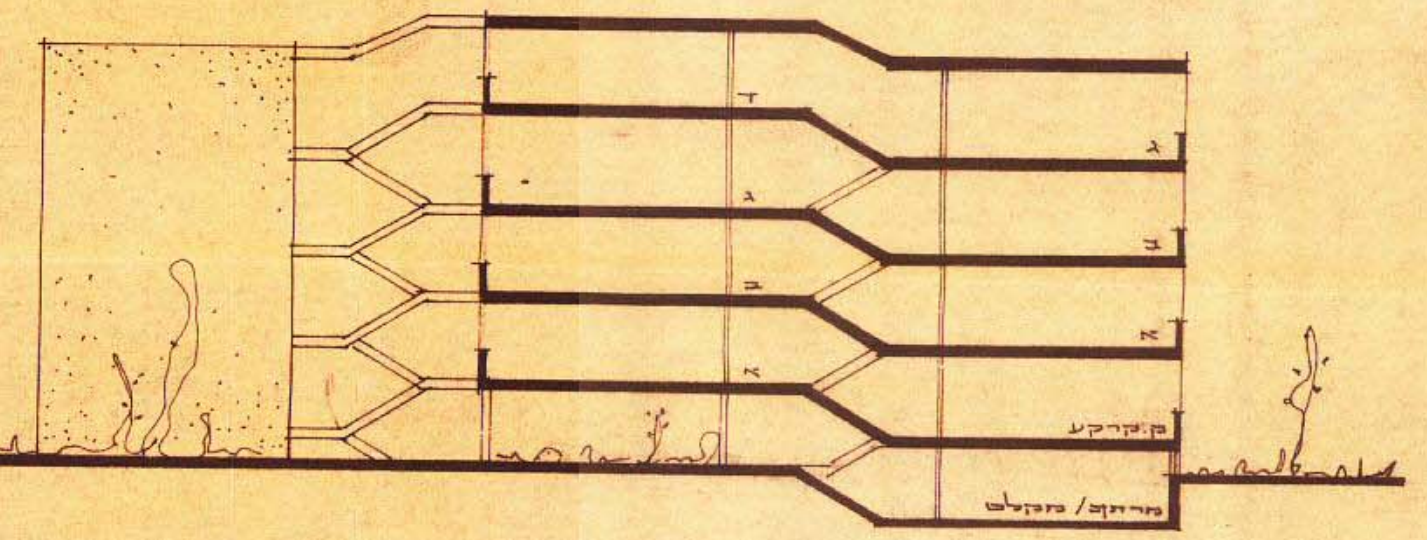
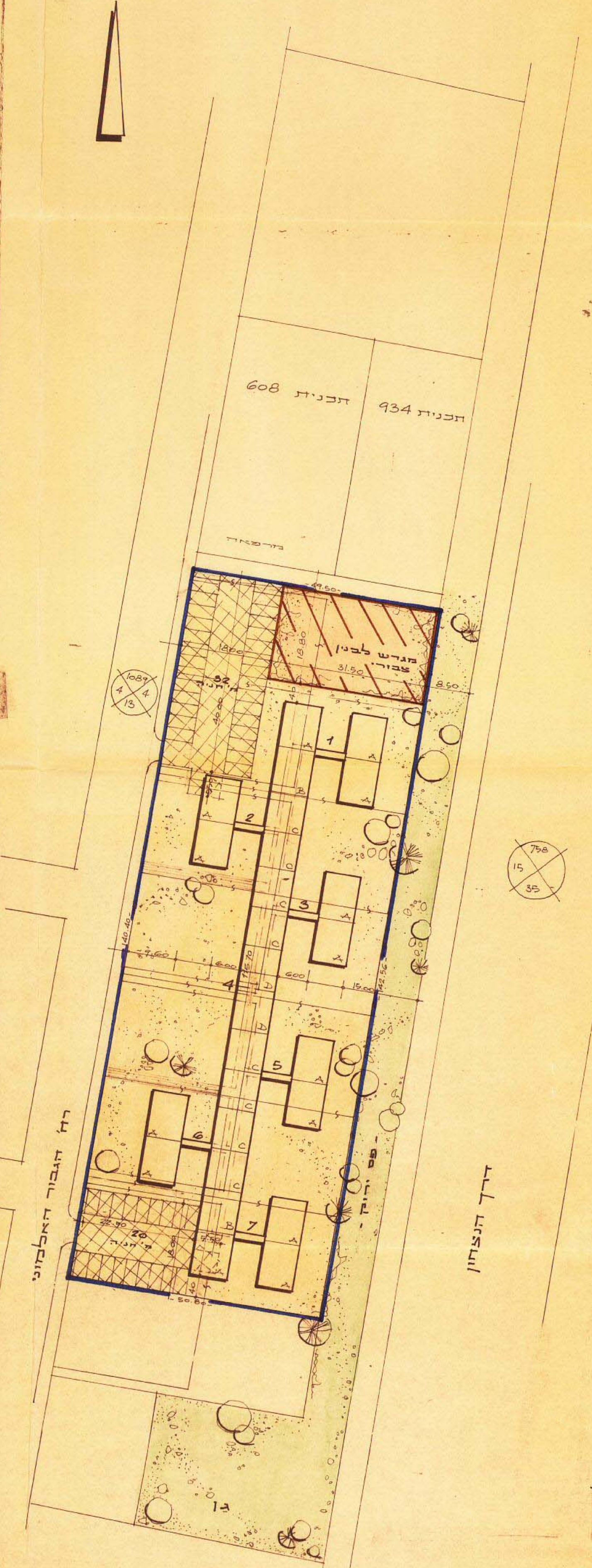
משרד הפנים
 חוק התכנון והבניה תשכ"ה-1965
 מרחב תכנון מקומי
 תכנית מס' 1202
 תוספת 1
 16.9.68
 59

תכנית מס' 1202
 16.9.68
 59
 21.11.68

לגמול-ניחול ומידע מקרקעין ונכסים בע"מ
 אימות אישור
 אזערה לתוקף ימי ועדה
 שם
 התיימה



מצב קיים ותכנית קביעה 1:5000



תורם סביבתי ומסלולי 1:250

מצב חדש 1:625