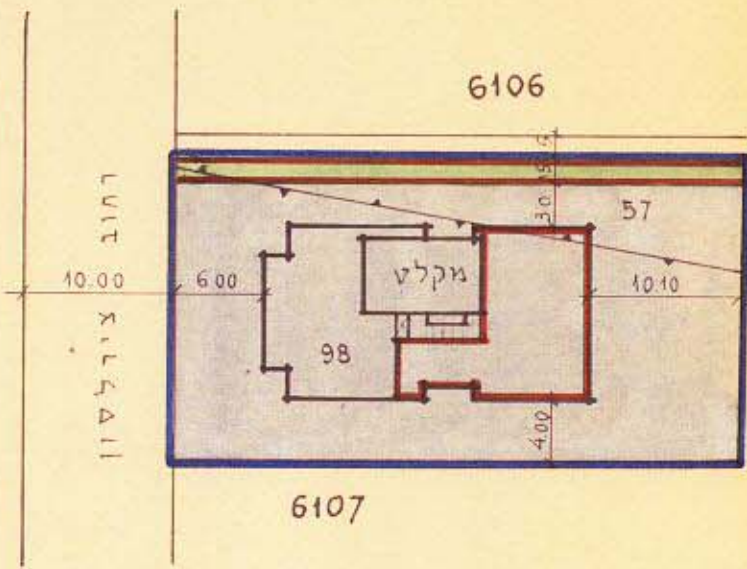


מרחב תכנון מקומי תל-אביב - יפו
תשריט לתכנית מס' 1214
 שנוי מס' 1 לשנת 1968 של תכנית מפורטת מס' 540



מחוז : תל-אביב
 נפה : תל-אביב
 עיר : תל-אביב-יפו
 גושים : 6106 | 6107
 חלקות : 57 | 98
 בעל הבנין : "בושקב" חברה למפעלי בנין בע"מ.
 היוזם : משה שורץ
 המתכנן : ד.רשקס-גולדזמן ארכיטקטים
 שטח התכנית : 750 מ"ר



מקרא

- גבול התכנית
- גבול גוש
- גבול חלקה
- אזור מגורים II
- צביל להולכי רגל
- אתור בנין קיים
- אתור סטודיו מוצע במרתף

מסדר הפנים
 חוק התכנון והבניה תשכ"ה-1965
 מחוז תל-אביב
 מרחב תכנון מקומי תל-אביב-יפו
 תכנית אזורית מס' 1214
 הועדה המחוזית בשיבתה ה' 57
 מיום 8.9.68 החליטה לתפקיד את
 חתמת התוכנית לעיל.
 סגן מנהל כללי לתכנון
 יעקב ראש הועדה

מסדר הפנים
 חוק התכנון והבניה תשכ"ה-1965
 מחוז תל-אביב
 מרחב תכנון מקומי תל-אביב-יפו
 תכנית אזורית מס' 1214
 הועדה המחוזית בשיבתה ה' 59
 מיום 16.9.68 החליטה לתת תוקף
 לתכנית המוצעת לעיל.
 סגן מנהל כללי לתכנון
 יעקב ראש הועדה

חתימת בעל הבנין :
 (במרוק מוצע)
 חתימת היוזם :

חתימת המתכנן :
 מסדר הפנים
 ד.רשקס-גולדזמן
 ארכיטקטים
 תל-אביב-יפו
 פלן 2597

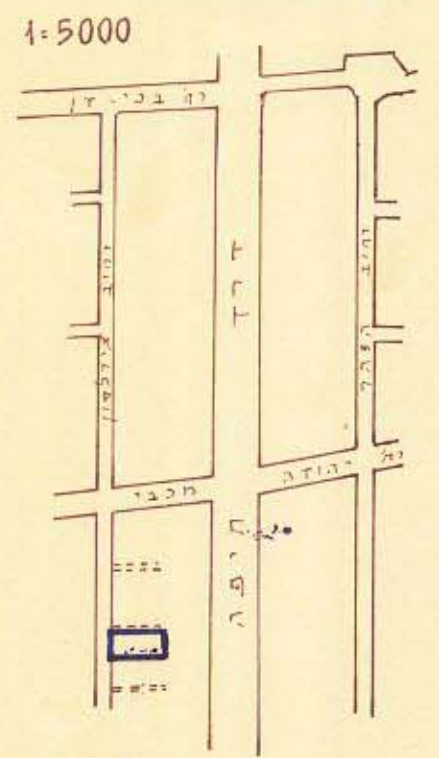
מס' התכנית 1214 ק"מ תכנית ק"מ 1214

החלטת הוועדה המחוזית בשיבתה ה' 59

מיום 16.9.68 החליטה לתת תוקף לתכנית המוצעת לעיל.

מיום 25.10.68

תושים הצביעה



25/10/68