

תשרי 1/68 אג

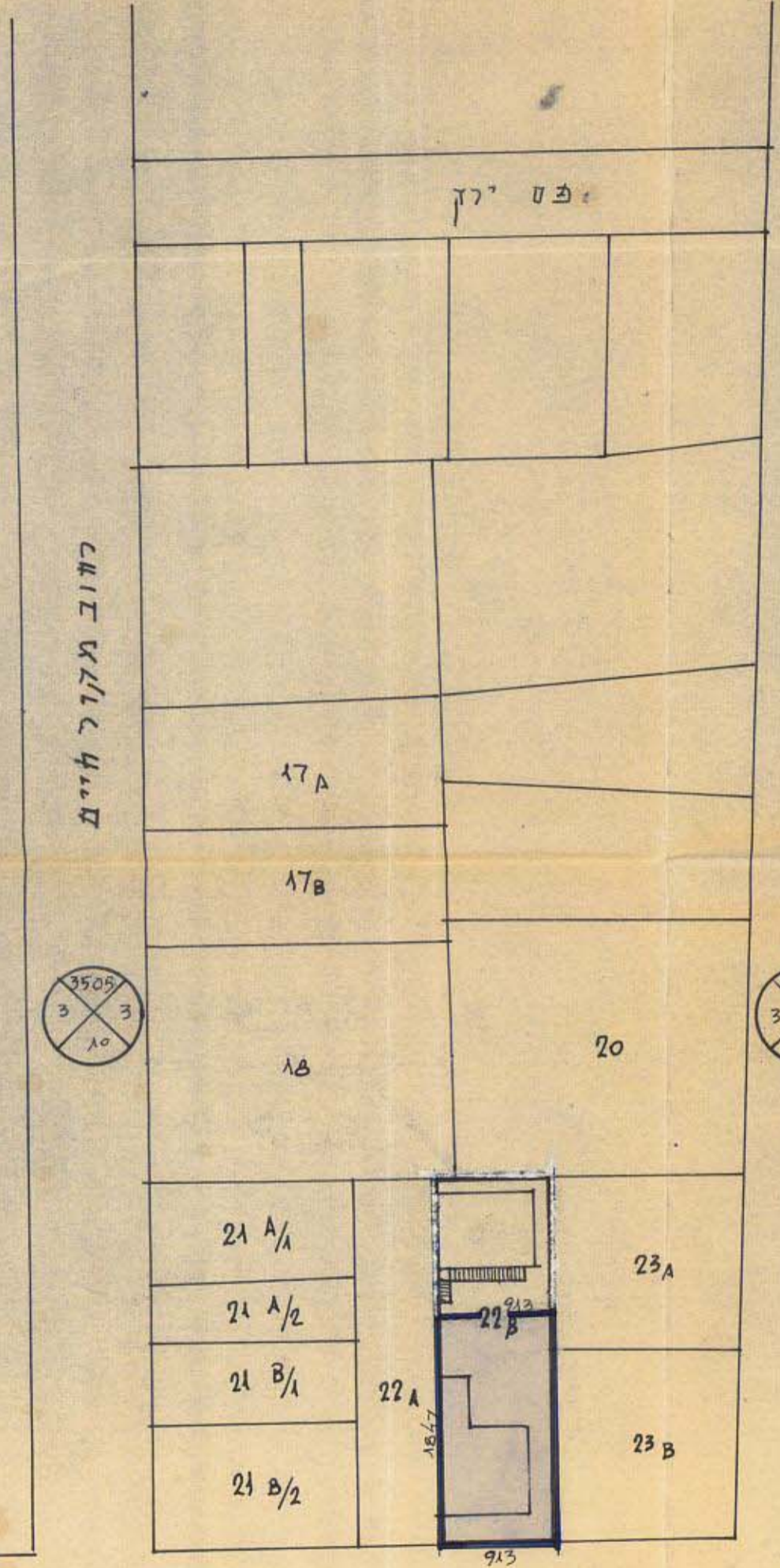
מרחב תכנון מקומי תל-אביב - יפו
תשרי 1262
שנת 5 לשנת 1968 של תכנית אזורית 590

מחוז	תל-אביב
נפה	תל-אביב-יפו
עיר	תל-אביב-יפו
גוש אש	6971
חלקה אש	3
מגרש אש	22 ב (חלק)
בעל הקרקע	שמעון זינגר לוי
היוזם	שמעון זינגר לוי
המתכנן	גד גלי ל-אדריכל
שטח התכנית	168.8 מ"ר

משרד הפנים
חוק התכנון והבניה תשכ"ה-1965
מחוז תל-אביב
מרחב תכנון מקומי תל-אביב יפו
תכנית אזורית מס' 590
הועדה המחוזית בשיבתה ה-73
מיום 24.2.69 החליטה לתת תוקף לתכנית הנכנסת לעיל.
סגן כנצל כללי לתכנון יושב ראש הוועדה

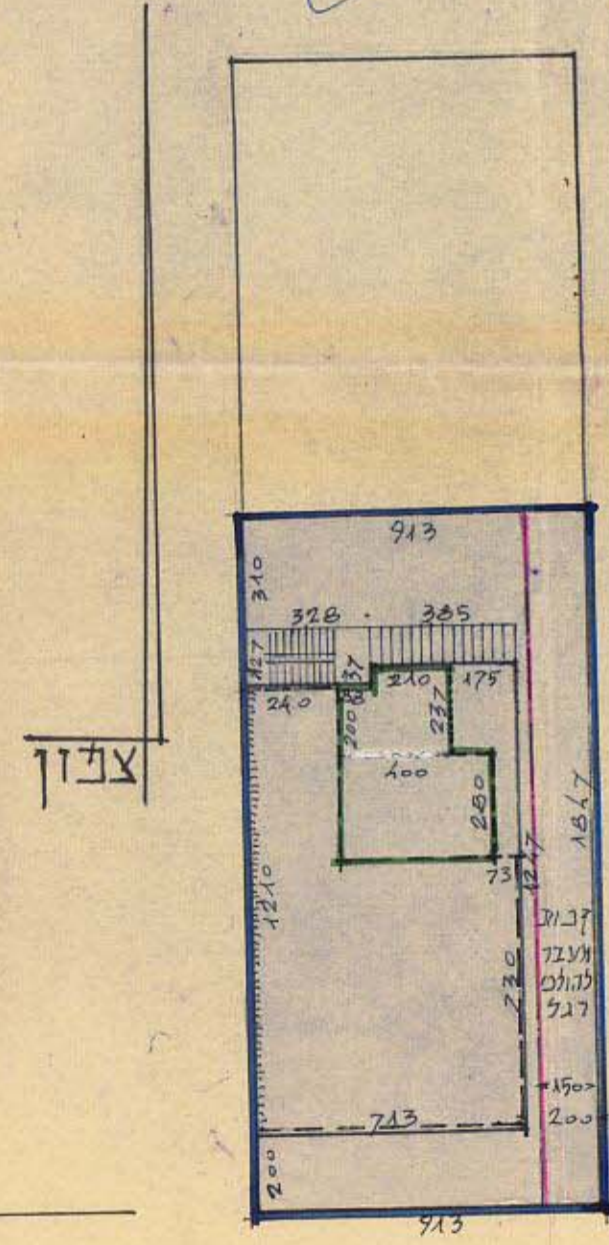
משרד הפנים
חוק התכנון והבניה תשכ"ה-1965
מחוז תל-אביב
מרחב תכנון מקומי תל-אביב יפו
תכנית אזורית מס' 590
הועדה המחוזית בשיבתה ה-73
מיום 16.9.68 החליטה לתפקיד אש
התכנית הנכנסת לעיל.
סגן-כנצל כללי לתכנון יושב ראש הוועדה

מחוז תל-אביב



רחוב בעל הקרקע

רחוב מקור חיים



צפון

תרשים האגראל 1:200

רחוב התלמי ישראלי



מקדש:
גבול התכנית
מקדש מגורים ב/ג
מבנה קיים בקוואה אחת
מעבר (קבוצה) להולכי רגל
בניה מוצעת בקוואה הקרקע
בניה מוצעת בקוואה השניה
קיר אטומת

חתימת בעל הקרקע: שמעון זינגר לוי

חתימת המתכנן: גד גלי

תאריך: 27.7.1968

תרשים הטויויה 1:500

תכנית מס' 1262

תאריך: 24.2.69

מס' 73

4.5.69

28/4/69