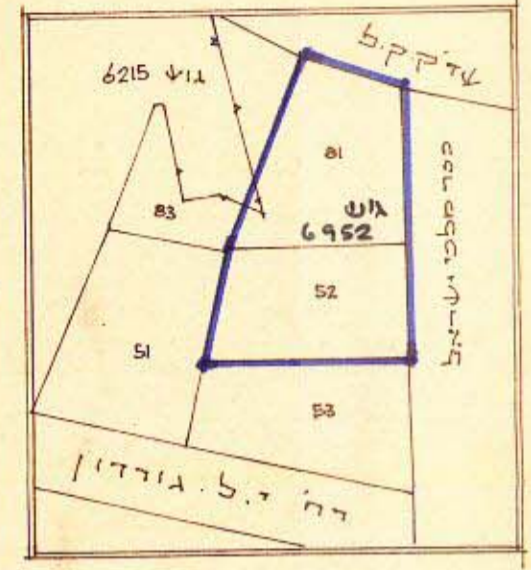
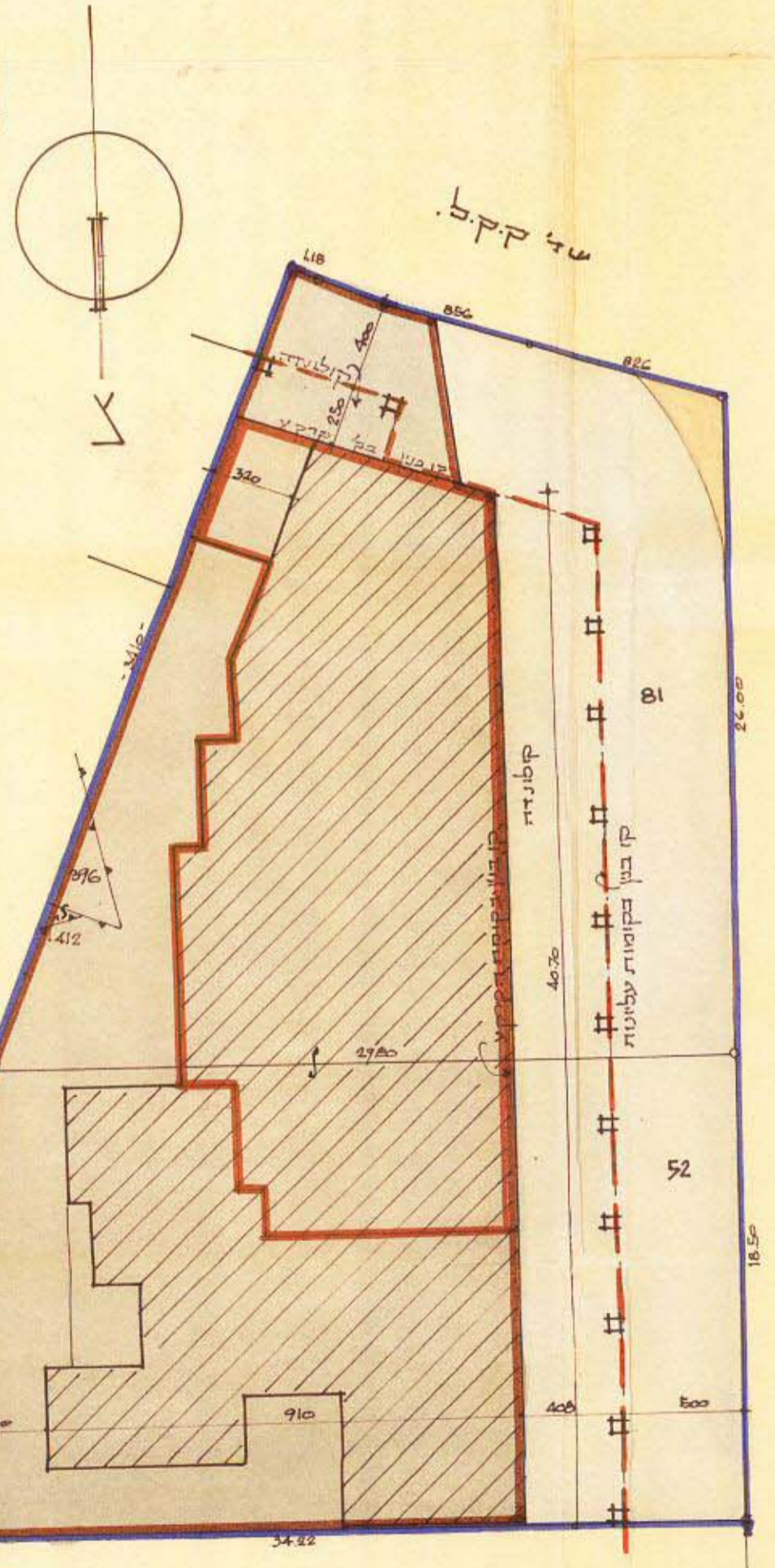


# מרחב תכנון מקומי תל-אביב-יפו

## תסריט לתכנית מס' 1283 ליומם 1 ללנת 1968 על תכנית מכורסת 164



תרשים הסביבה 1:1250



ק.ב.מ: 1:250

הזכר מלכא ישראלי

טבלת שטח החלקות

הגוש	חלקה	השטח
6952	52	593
"	51	693
6215	396	0.003
"	412	0.001
סה"כ		1290 מ"ר

גומדע-ניהול ומדע מקרקעין ונכסים בע"מ  
אימות אישור  
אשררה לתוקף ע"י ועדה  
ש"פ  
תתימה

מסדר הפנים  
חוק התכנון והבניה תשכ"ה-1965  
מרחב תכנון מקומי  
תכנית מס' 1283  
הועדה המחוזית בשיבתה ה' 74  
מיום 3.3.69 החליטה להפקיד את  
התכנית למשרד לעיל.  
תשכ"ט

מסדר הפנים  
חוק התכנון והבניה תשכ"ה-1965  
מרחב תכנון מקומי  
תכנית מס' 1283  
הועדה המחוזית בשיבתה ה' 91  
מיום 10.11.69 החליטה להפקיד את  
התכנית למשרד לעיל.  
תשכ"ט

התימת המתכנן:  
ד. רשקס את ז. גולדמן  
ארכיטעט פדופליש  
תל-אביב רח' קניית 8  
טל 227829

התימת בעליה הקרקע והבנין:  
גולדמן את ק.ב.ק.

מחוז: תל-אביב  
נפה: תל-אביב  
עיר: תל-אביב-יפו  
רחוב: ככר מלכא ישראל פת שד ק.ק.ב.  
גוש: 6952, חלקות: 52, 81  
גוש: 6215, חלקות: 396, 412  
בעליה הקרקע והבנין: אחים גרוסמן בע"מ, ק.ב.ק. בע"מ  
המתכנן: ד.רשקס את ז. גולדמן - ארכיטקטים  
היועם: הרלוובליקה הפדרלית על גרמניה  
שטח התכנית: 1290 מ"ר

- מקרה
- גבול התכנית
  - גבול חלקה
  - גבול גוש
  - אזור מסחרי מיוחד
  - אתור הבנין בקומה הקרקע
  - קו הבנין בקומות עליונות
  - אתור יציע בוצע
  - סדרכה
  - דרך קיימת

חתימת היועם: *R. R. R.*  
תאריך: 6.10.1968



הועדה המחוזית לתכנון מקומי  
שם התכנית: תכנית מס' 1283  
תאריך: 11.10.69  
10.2.70

4/1/70