

22/68

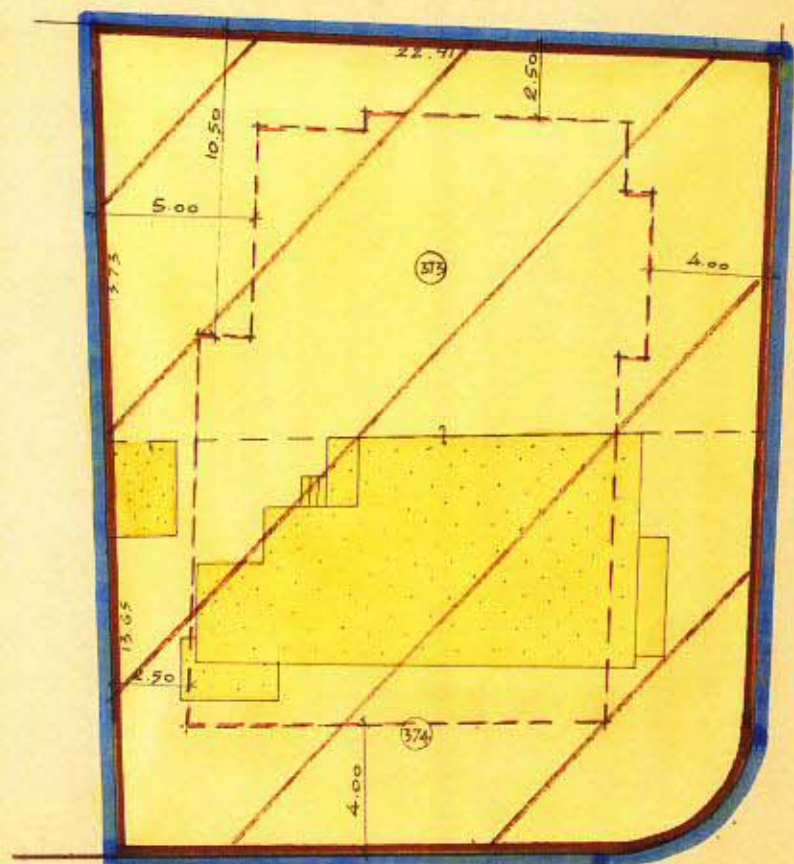
תשריט מס' 15/68

# מרחב תכנון מקומי תל-אביב-יפו תשריט מצורף לתכנית מס' 1289 שנוי מס' 10 לשנת 1968 של תכנית מפורטת מס' 711

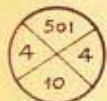


ק.ג. 1:250

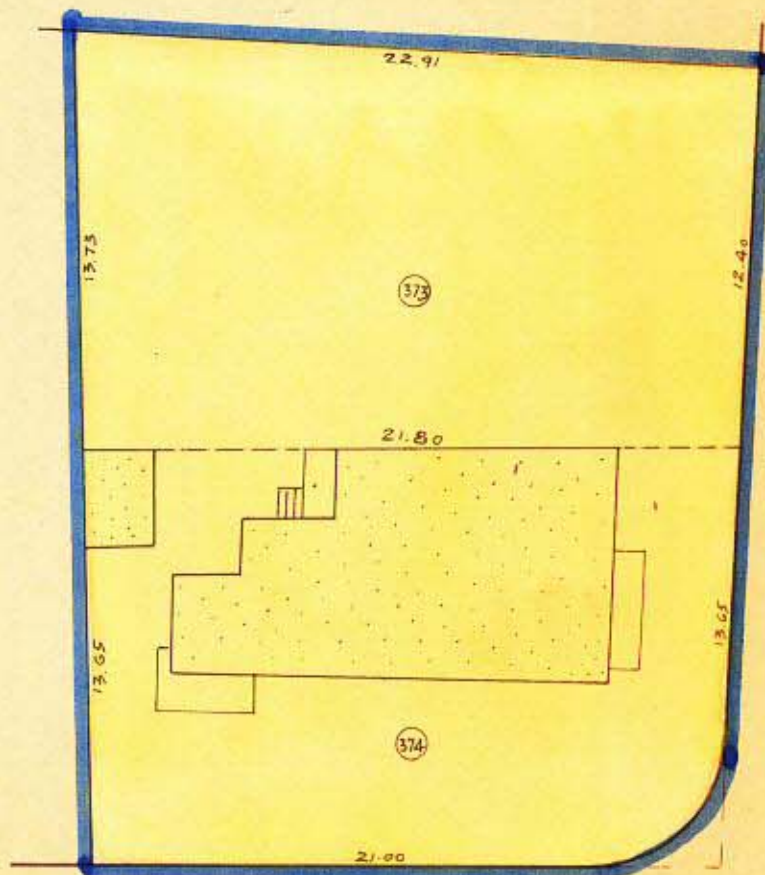
מצב אדו



רח' בונדיימר



מצב קיים



רח' בונדיימר



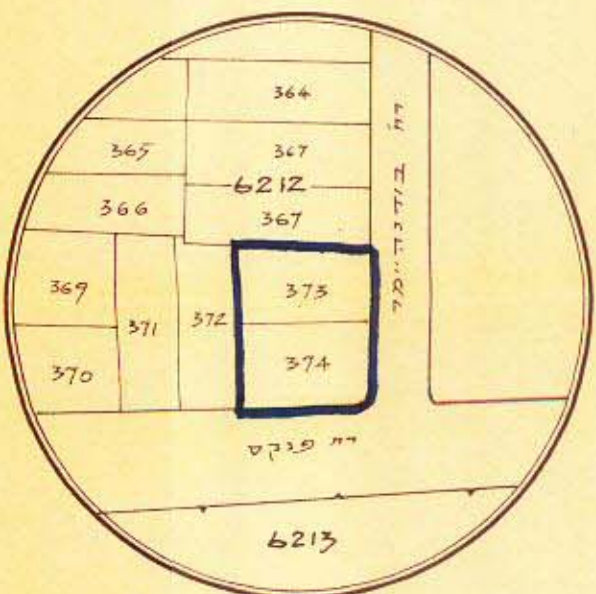
רח' פנקס



רח' פנקס



גוש הסביבה 1:1250



מס' תכנית 1289  
מרחב תכנון מקומי תל-אביב-יפו  
תשריט מצורף לתכנית מס' 711  
שנוי מס' 10 לשנת 1968 של תכנית מפורטת מס' 711

מס' תכנית 1289  
מרחב תכנון מקומי תל-אביב-יפו  
תשריט מצורף לתכנית מס' 711  
שנוי מס' 10 לשנת 1968 של תכנית מפורטת מס' 711

מחוז : תל-אביב  
נפה : תל-אביב-יפו  
ער : תל-אביב-יפו  
גוש : 6212  
חלקות : 373, 374  
היוזם : אגודת כנסת מרדכי

שטח התכנית : 0.582 מ"ר  
עורך התכנית : יוסף שנברגר-אדריכל

### מקרא

- גבול התכנית
- מגרש מיוחד
- אזור דירות
- מבנה קיים להריסה
- מבנה מוצע
- מספר הדרך
- קו בנין
- רוחב הדרך
- גבול חלקה קיימת ואספרה

שם התכנית: חבנית מס' 1289  
תאריך: 18.5.69  
מס' תכנית: 82  
תאריך: 26.5.69



אותמות ואתימות

אגודת כנסת מרדכי  
הרר מרדכי



אתימות בעל

חתימות היוזם

חתימת המזכ"ן

מחלקת  
תכנון  
מס' 15/68