

ת.ת. 1296-1-70

25.11.68 ת.ת. 1/68 סט סב 1250

מרחב תכנון מקומי של תל-אביב יפו
 תסרוט לתכנית מס' 1296
 שני מס' ולשנת 1968 של תכנית מפורטת מס' 398
 גוש: 6213 חלקות: 1043, 1044
 מחוז: תל אביב
 נפה: תל-אביב - יפו
 עיר: " "
 המתכנן: אינג' מ.בן חורין-סביון: סמטת הגבעה 22
 היוזם: יהודית יונה וגרשם שוקן ת"א ויתקין 19
 בעל הקרקע: יהודית יונה וגרשם שוקן
 קנה מדה: 1:250

חתימת בעל הקרקע והיוזם
 " המתכנן:

שטחים:
 חל 1043 - 308 מ²
 חל 1044 - 308 מ²
 סה"כ שטח התכנית: 616 מ²

באורים:
 גבול התכנית
 איזור מגורים נ"א
 אתור | בנין מוצע

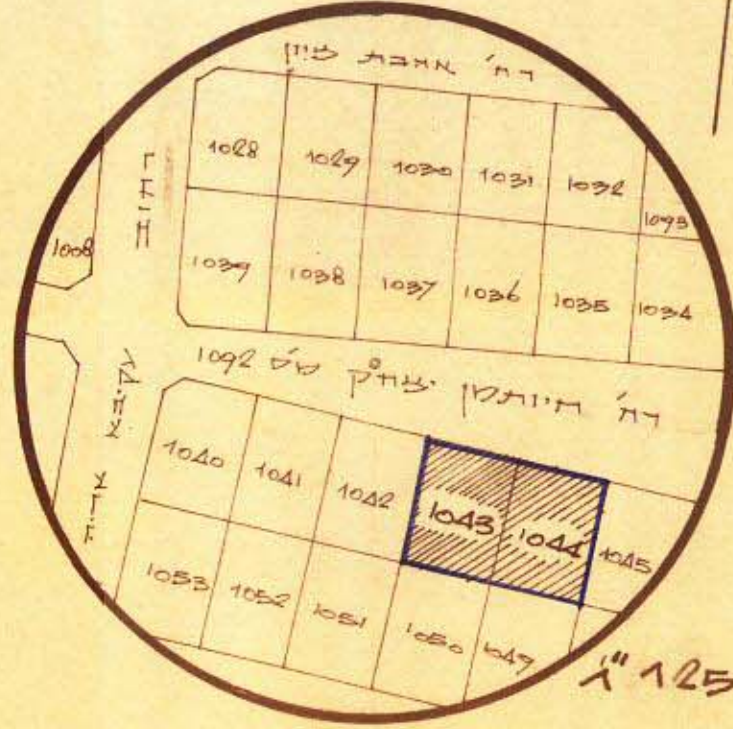
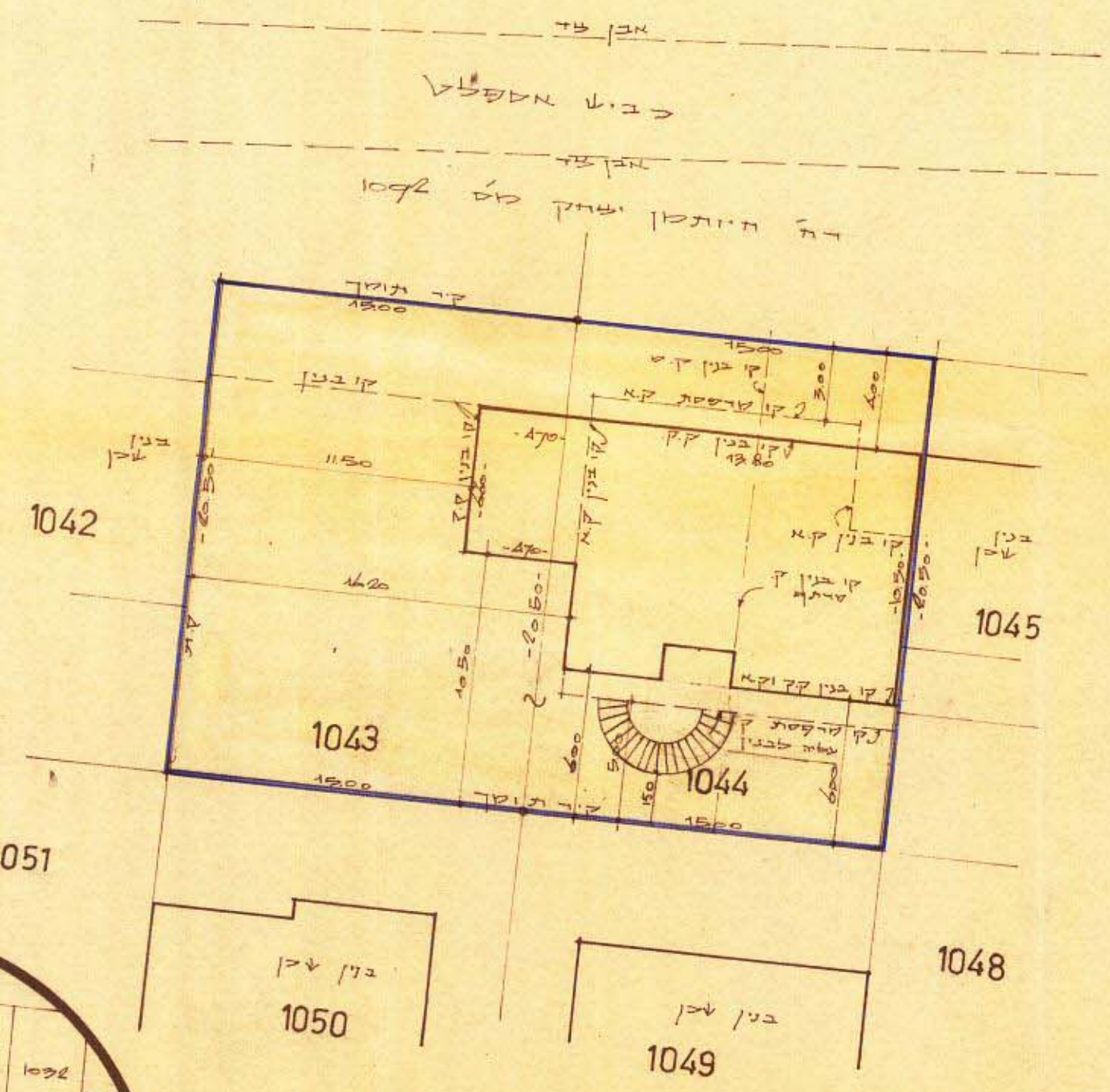
משרד הפנים
 חוק התכנון והבניה תשכ"ה-1965
 מחוז: תל-אביב
 מרחב תכנון מקומי: תל-אביב
 תכנית מס': 1296
 הועדה המחוזית בשיבתה זו: 71
 מ"מ: 10.11.69
 החליטה להפקיד:
 את תכנית זו לעיל
 סגן מנהל: י. ירון
 תש"ל 23.1.70

מאדע-ניהול ומדע מקרקעין ונכסים בע"מ
 אימות אישור
 אושרה לתוקף ע"י ועדה
 ע"מ:
 תתימה:

משרד הפנים
 חוק התכנון והבניה תשכ"ה-1965
 מחוז: תל-אביב
 מרחב תכנון מקומי: תל-אביב
 תכנית מס': 1296
 הועדה המחוזית בשיבתה זו: 91
 מ"מ: 10.11.69
 החליטה לתת הוקף
 לתכנית זו לעיל
 סגן מנהל: י. ירון
 תש"ל 23.1.70

מס' התכנית: תכנית ס' 1296
 תאריך: 14.5.69
 מס' התכנית: 14572
 מס' התכנית: 2232
 תאריך: 10.11.69
 מס' התכנית: 91
 תאריך: 13.1.70

תאריך - 8.1.70
 22.12.69



ת.ת. 1250 הסביבה