

מ/ל 1479

תשריט ב.צ. חס' 1479/69

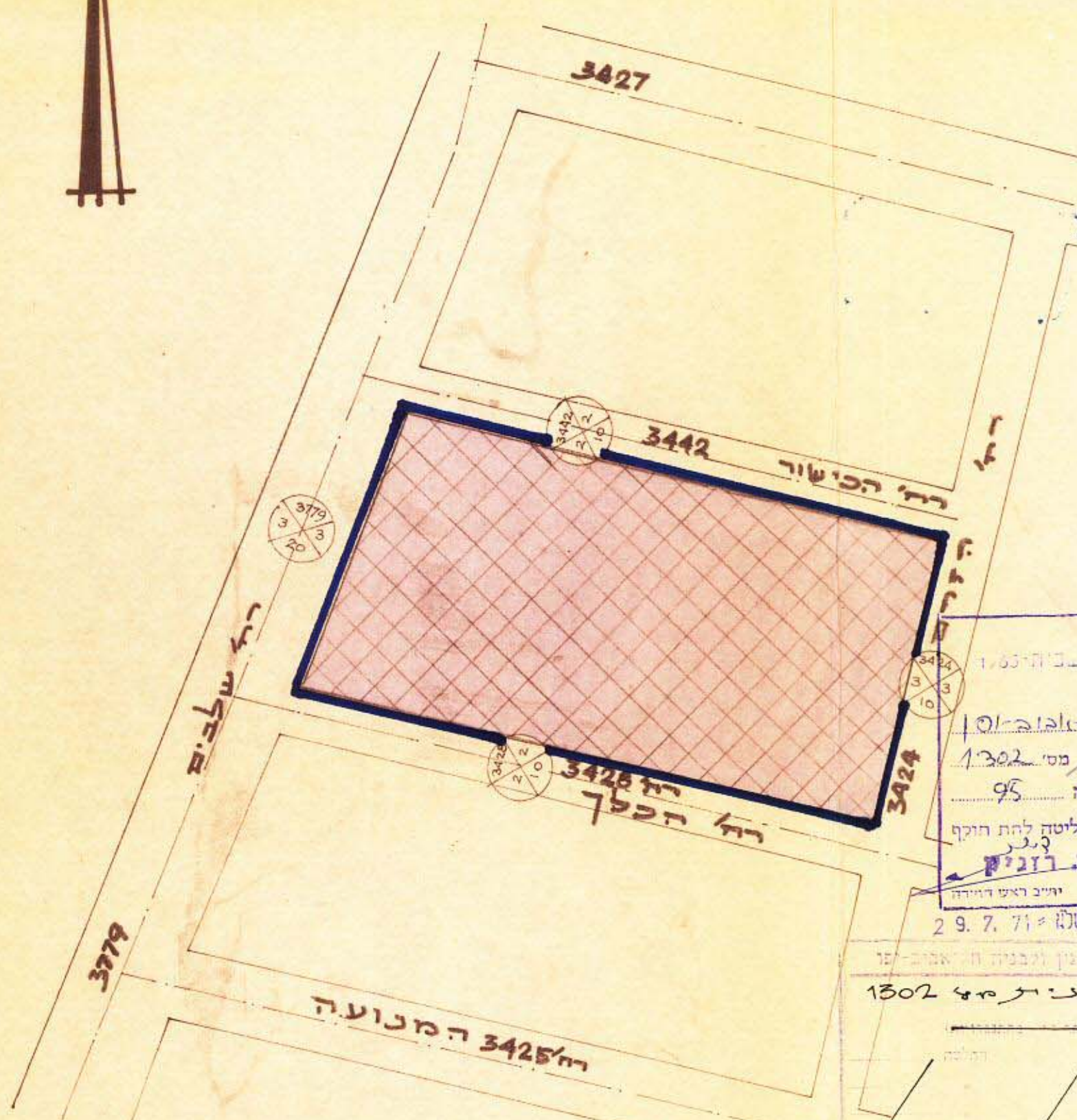
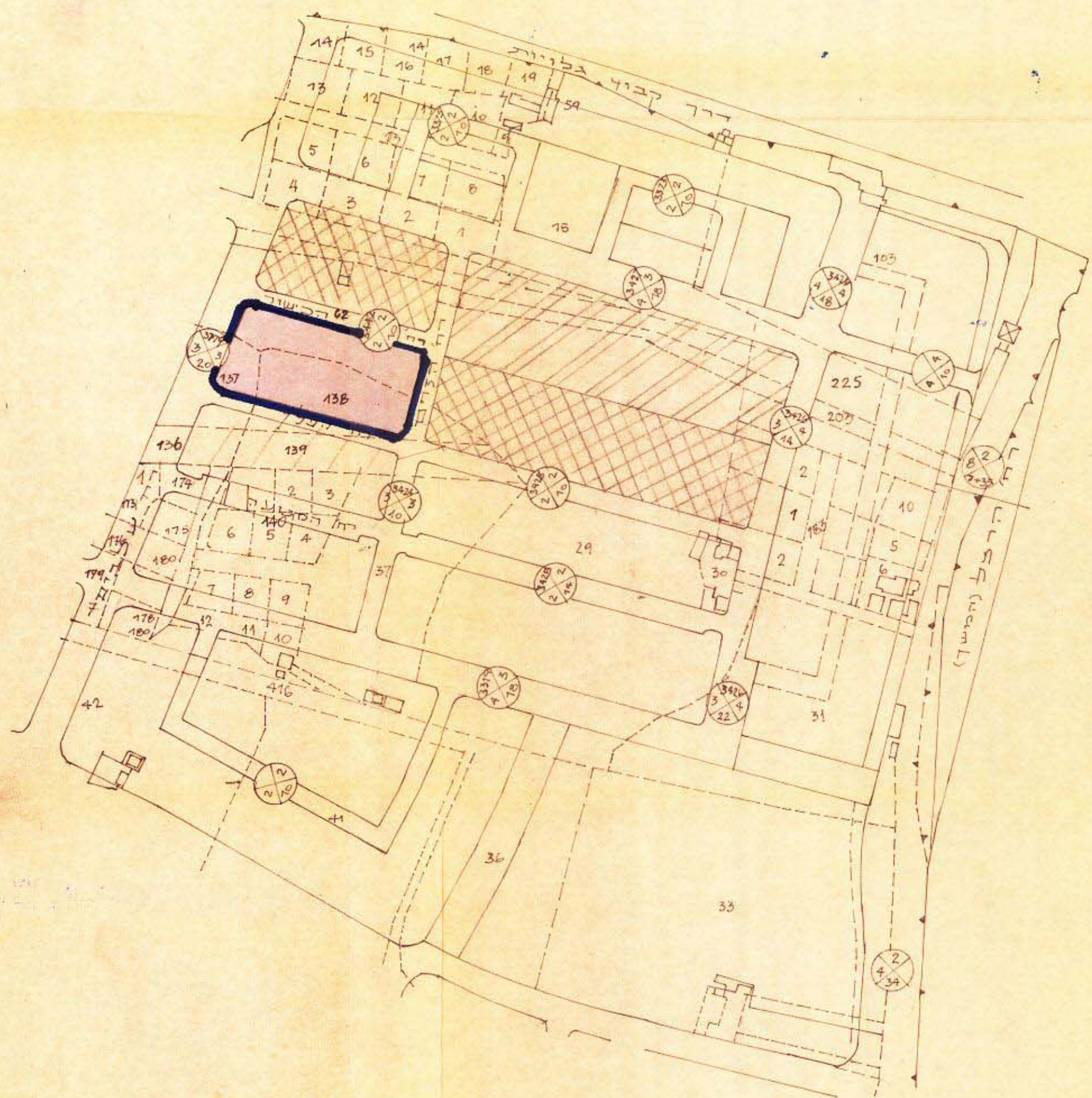
מרחב תכנון מקומי תל-אביב-יפו תשריט להכניח חס' 1302

עכוי חס' 1 לשנת 1969 של תכנית מפורטת חס' 250

מצב קיים ותרשים סביבה
(לפי תכניות מפורטות 250/500)
ק.מ. 1:2500

מצב חדש
ק.מ. 1:1000

מחוז: תל-אביב
נפה: תל-אביב-יפו
עיר: " " "
חלקי חלקות: 62, 137, 138
גוש: 7053
היודם והמתכנן: ע.ת.א. יפו
בעל הקרקע: ע.ת.א. יפו וחד
שם התכנית: 6022 סדר



- מקרא**
- גבול התכנית
 - " " חלקה
 - אזור מלאכה (ק1 או 2)
 - ▨ זעזעיה וסלמכה
 - בקוטר 4 קומות
 - מספר הדרך
 - קו בנין
 - רוחב הדרך

חוק התכנון והבניה תשכ"ה-1965
מחוז: תל-אביב
מרחב תכנון מקומי: תל-אביב-יפו
תכנית: ש.נ.ו. אשכול חס' 1302
הועדה המחוזית בשיבתה ה-73
מיום: 24.2.69 החליטה להפקיר את
התכנית ביוברת לעיל
סגן מנהל: ד. רזניק
ת"א אב תשל"א = 29.7.71

עירית תל-אביב-יפו
מחלקת התכנון / מח' מס' לתכנון ולבנין ערי
שם התכנית: תכנית חס' 1302
מס. סדרי: ב.צ. 1479/69
תאריך: 28.5.71

אישור לתכנון: 12.1.70
תאריך: 28.8.71