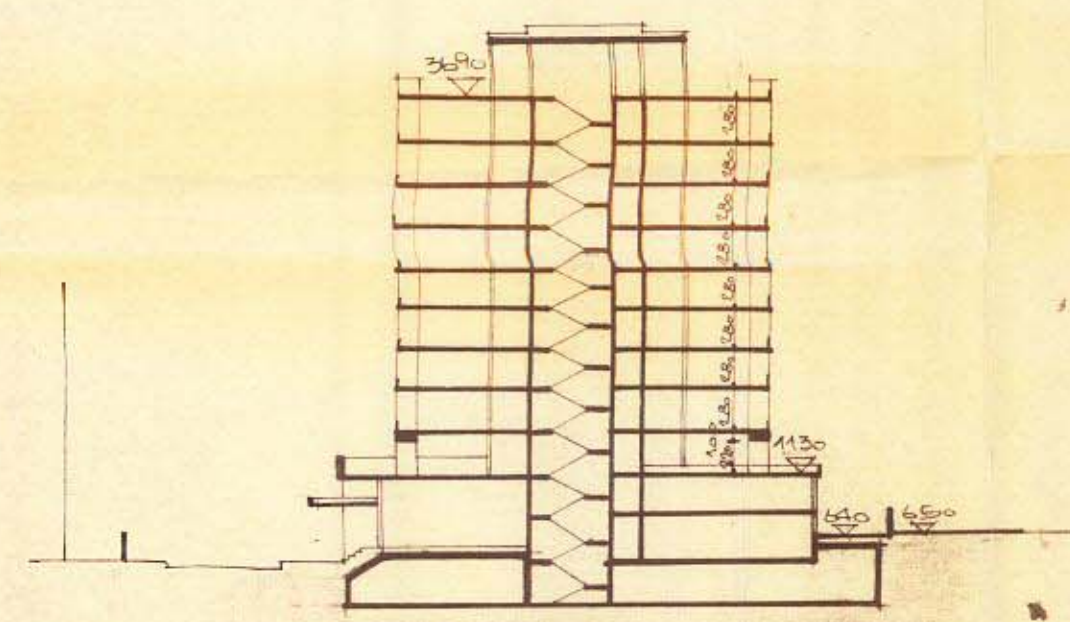


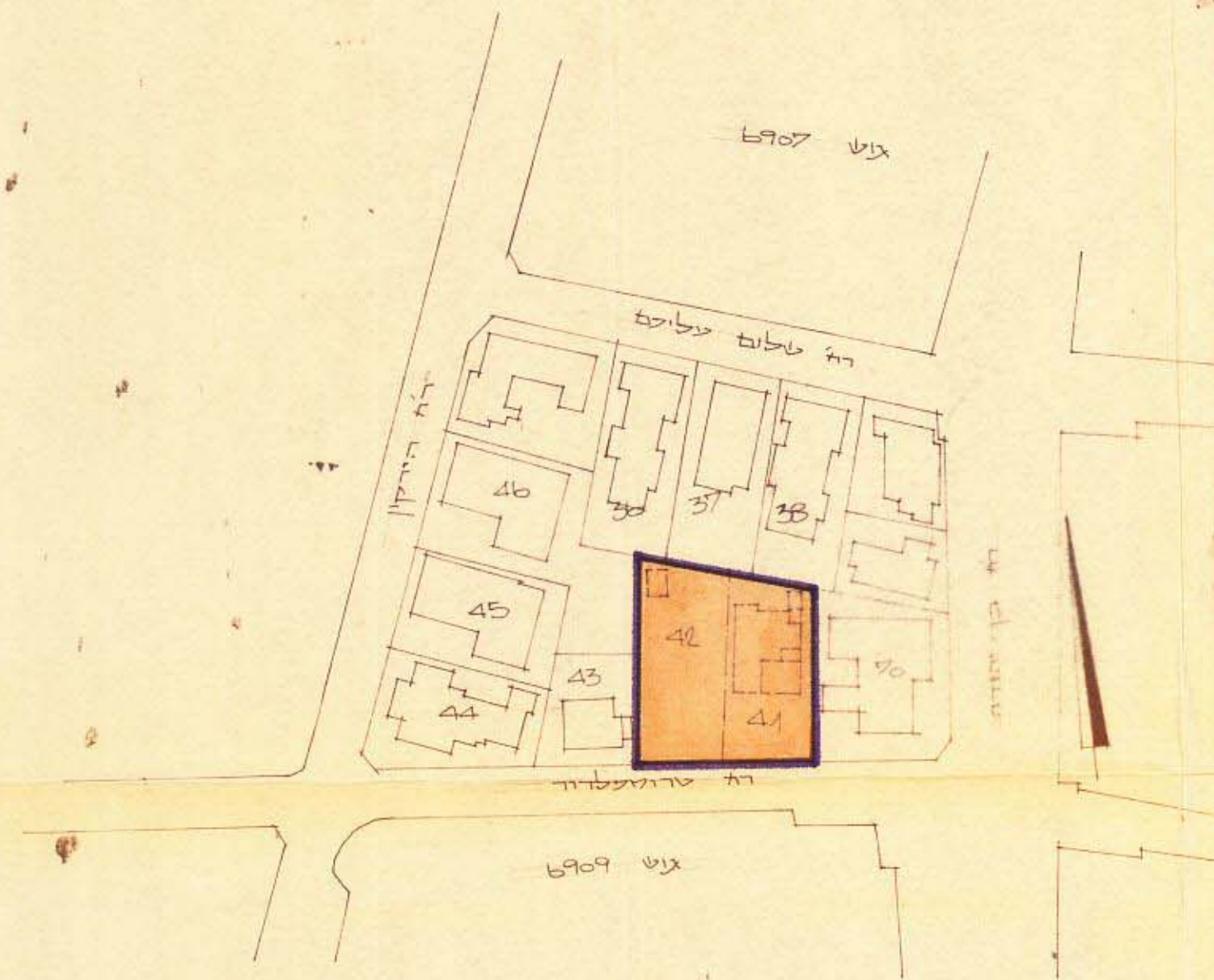
מרחב תכנון וקווי אל-אביב-יפו  
אסרית לתכנית מס 1365

שנוי מס 5 לשנת 1969 של ת.ב.ע. ועודת 44  
תכנית מאוחדת לקביעת אזורים (תקן 1941)

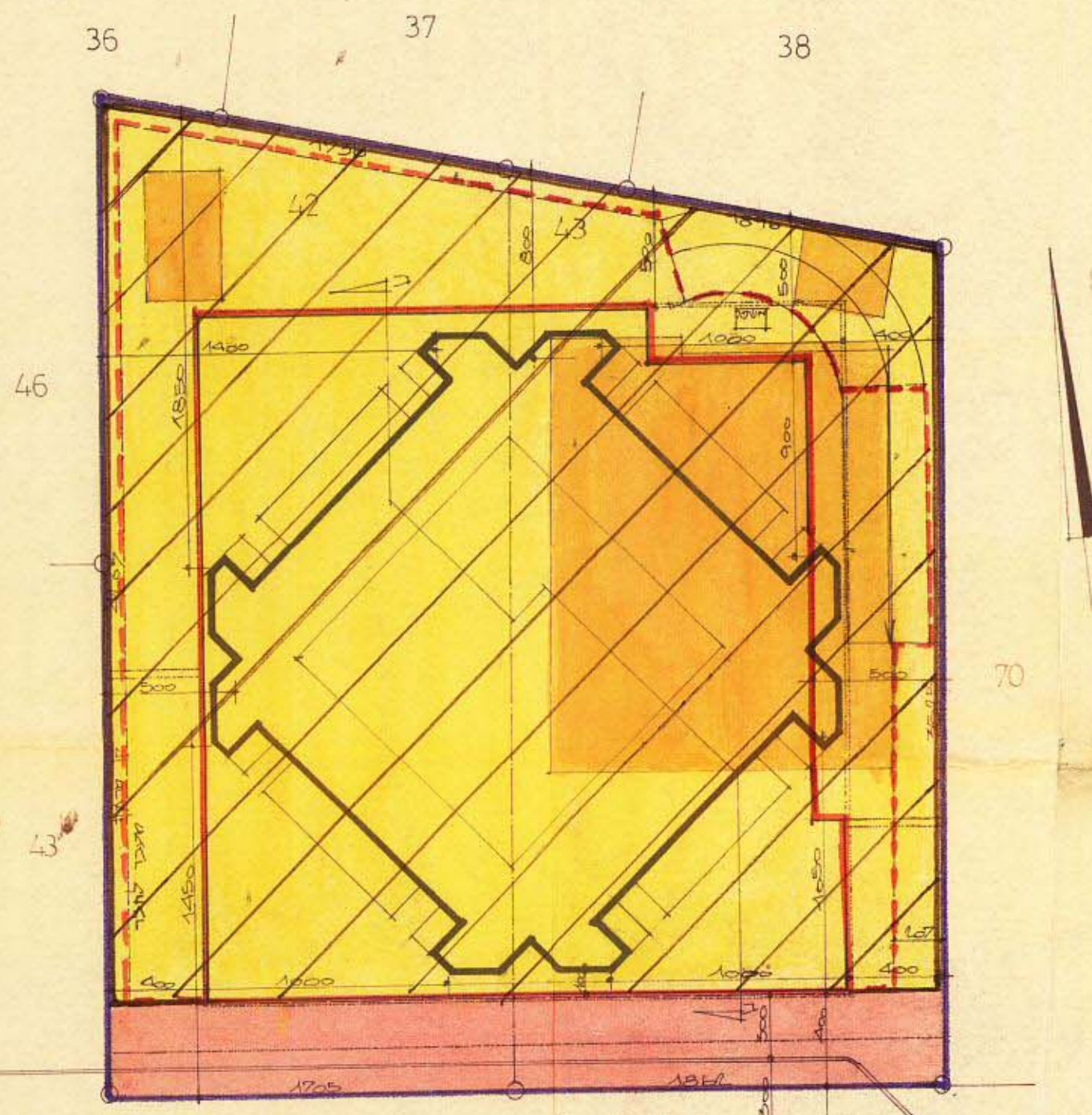
- מחוז: אל-אביב
- נפה: אל-אביב-יפו
- עיר: אל-אביב-יפו
- גוש: 6907
- חלקות: 41-42
- שטח התכנית: 1378 מ<sup>2</sup>
- בעל הקרקע והיוזם: מלונות סיני בע"מ
- המתכנן: מ. סינטר, ארד-טקט



חלק ב-ב 1:500 ק.מ.



קרשים הסביבה קמ 1:1250



חלקה	מרחב	שטח	מרחב	שטח
41	מרחב	68900	מרחב	41
42	מרחב	68900	מרחב	42
סה"כ	מרחב	137800	מרחב	137800

מסדר הפנים  
חוק התכנון והבניה תשכ"ה-1965  
מרחב התכנון מקומי  
מרחב התכנון מקומי  
מס. 1365  
התוכנית נשללה  
הועדה המקומית בשיבתה ה  
מס. 105  
החליטה לתת חוק  
למרחב תכנון מקומי  
מס. 1365  
תאריך: 29.1.71

מסדר הפנים  
חוק התכנון והבניה תשכ"ה-1965  
מרחב התכנון מקומי  
מרחב התכנון מקומי  
מס. 1365  
התוכנית נשללה  
הועדה המקומית בשיבתה ה  
מס. 105  
החליטה לתת חוק  
למרחב תכנון מקומי  
מס. 1365  
תאריך: 29.1.71

- מקרא:
- גבול התכנית:
- גבול חלקה:
- אזור הירוק II א:
- מרחב חינוך:
- מבנים קיימים להפיסה:
- מבנה מופע במרחב:
- מבנה מופע בקומת קרקע:
- מבנה מופע בקומות עליונות:
- הרחבת דרך:

הועדה המקומית לתכנון והבניה תשכ"ה-1965  
שם התכנית: תכנית מס 1365  
תוספת לפתח חוק (למרחב תכנון מקומי)  
תאריך: 29.1.71  
אשרה לפתח חוק: 25.5.70  
תאריך: 25.5.70  
תאריך: 29.1.71

תקנות ההתקנת  
תקנות היוזם:

קרשים הבנין קמ 1:250