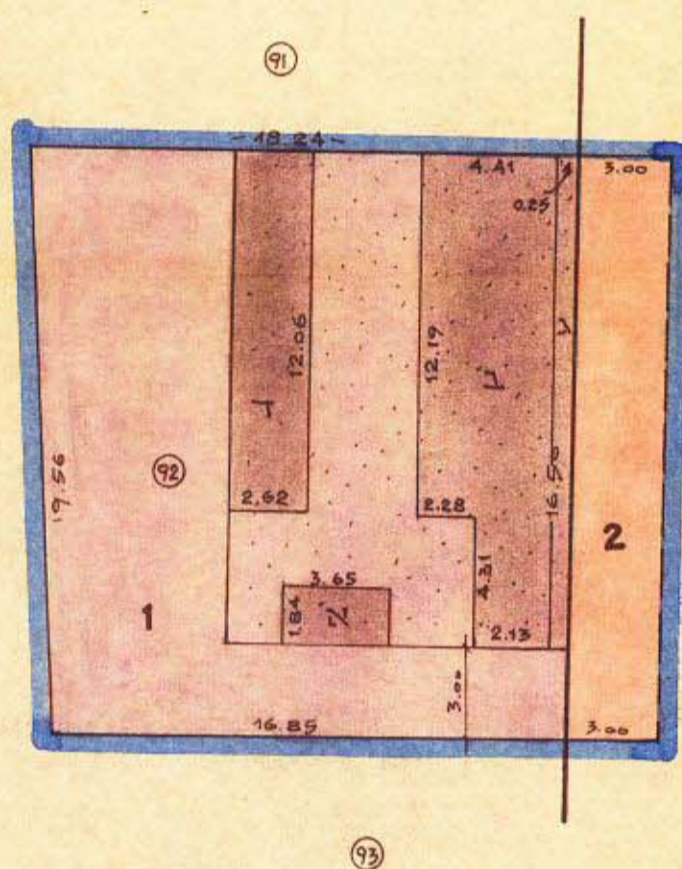


מרחב תכנון מקומי תל אביב יפו תשריט מצורף לתכנית מס 1387 שני מס 1 לשנת 1970 לתכנית מפורטת מס 446



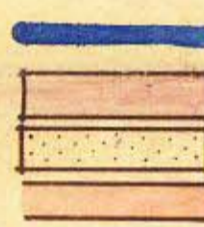
ק.מ. 1:250



רחוב אביביה

מס' חז"ז	תל-אביב
מס' נכס	תל-אביב יפו
מס' עביר	תל-אביב יפו
מס' גגוש	7061
מס' חלקה	92
מס' היוזם	בנק למלאכה בע"מ
מס' בעל הקרקע	" " "
מס' שטח התכנית	403 מ"ר
מס' מתברר התכנית	א' באופן ארכיטקט.

מפת דרא :



גבול התכנית
אזור תעשייה צעירה ומלאכה
אזור סביבה קיים
הרחבת דרך
מספר הדרך
קו בנין
החוב הדרך
אזור התוספת בקומת קרקע (א)
הבניים
בקומות ב, ג

נאודע-ניחול ומדע מקרקעין ונכסים בע"מ
אימות אישור
אושרה לתוקף ע"י ועדה
שם
חתימה

משרד הכנים
חוק התכנון והבניה חשכ"ה-1965
מרחב תכנון מקומי
מרחב תכנון מקומי
תכנית מס 1387
הועדה המחוזית בשיבתה ה-135
ג' יולי 1971
ד. דוניק

חוק התכנון והבניה חשכ"ה-1965
מרחב תכנון מקומי
מרחב תכנון מקומי
תכנית מס 1387
הועדה המחוזית בשיבתה ה-135
ג' יולי 1971
ד. דוניק

29.7.71

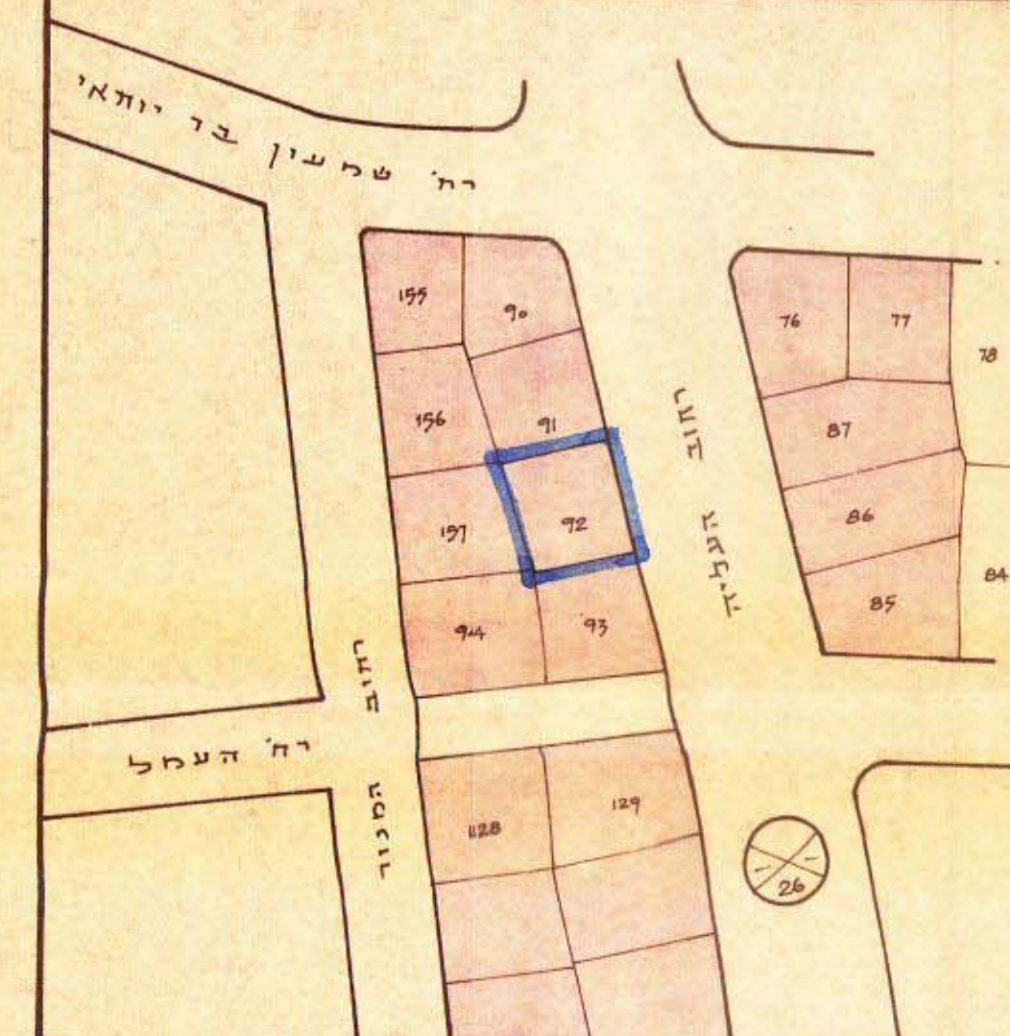
האישור בעל הקרקע והיוזם :
האישור מתברר התכנית :
האישור מתברר התכנית :
א.ב.א.מ.א. ארכיטקט-תל-אביב-רחוב הזית 70-מס' 92

בנק למלאכה בע"מ

תורשים הסביבה 1:1250

לוח חלקה

1 אזור תעשייה צעירה ומלאכה 0.344 מ"ר
2 דרך 0.059
חלקה 92 0.403



מס' התכנית 1387
מס' חלקה 92
מס' עביר 7061
מס' גגוש 1387
מס' חז"ז 14.7.1971