

# כורחב תכנון כזקומי - תל-אביב

## תשריט לתכנית מס' 1416

### ענוי מס' 1 לשנת 1970 של תכנית מפורטת מס' 319 ו-294

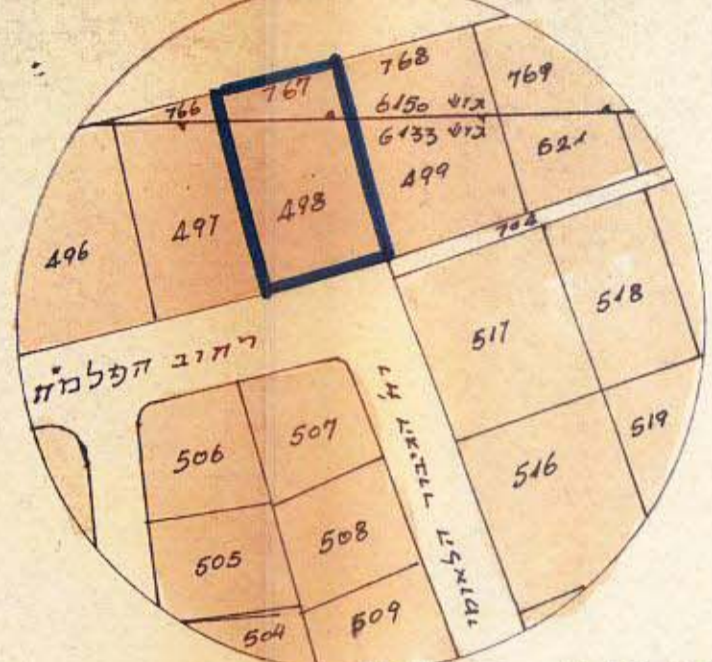
ק.מ. 250-1

מחוז : תל אביב  
 נפה : תל אביב-יפו  
 עיר : תל-אביב יפו  
 היוזם : לרר קלמן ושות'  
 בעל הקרקע : לרר קלמן  
 המתכנן : א.ניצקי  
 חלקי גשמים : 6133, 6150  
 חלקיות : 498, 767  
 שטח : 694 מ"ר

מקרה

- גבול התכנית
- גבול תכנית מפורטת מאושרת
- אזור מגורים 1
- אתור בנין מוצע
- קיר משותף
- מגרש להשלמה
- גבול גוש
- מספר הדרך
- קו הבנין
- רוחב הדרך

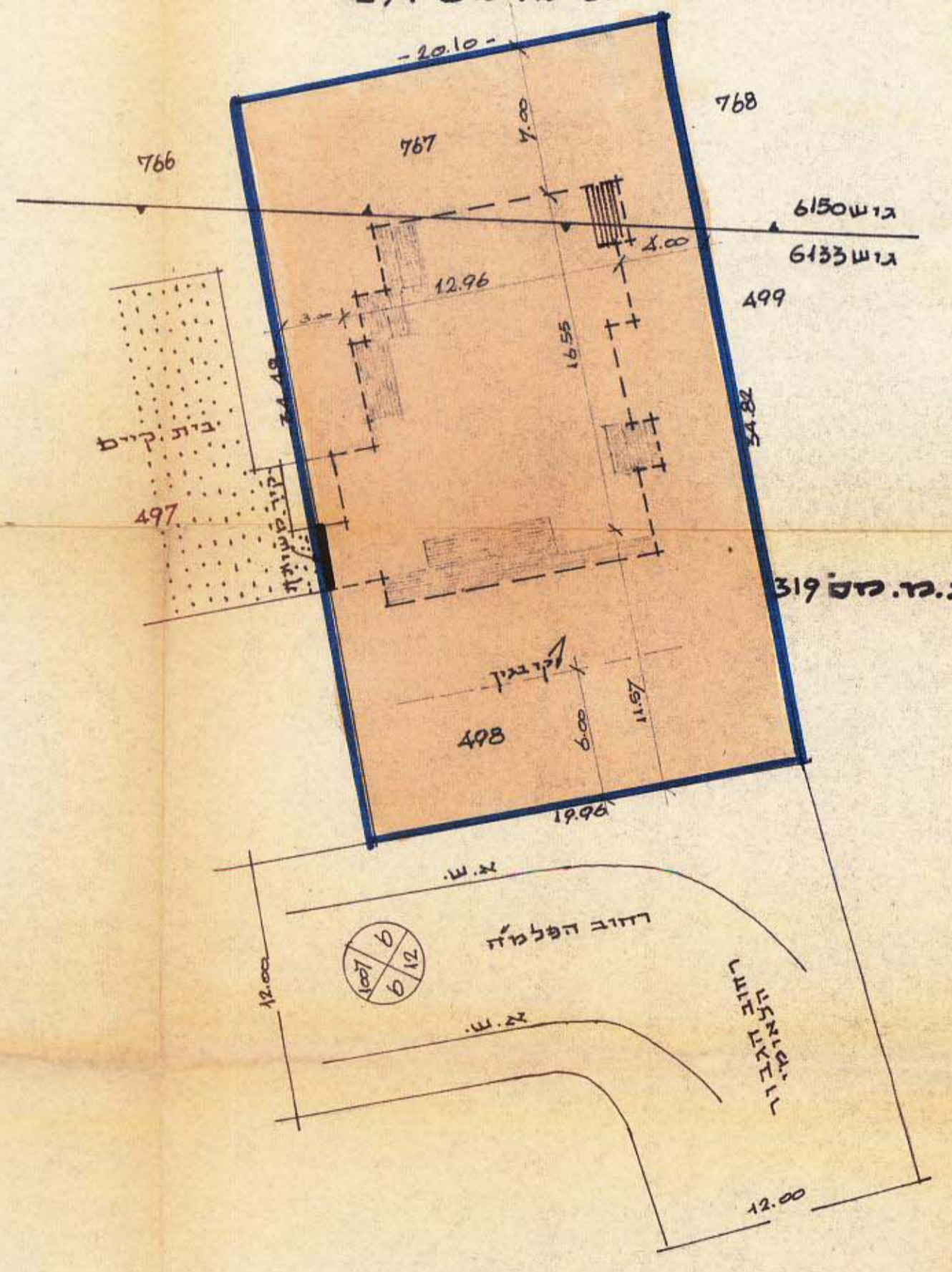
תרשים הסביבה ק.מ. 250-1



מצב קיים

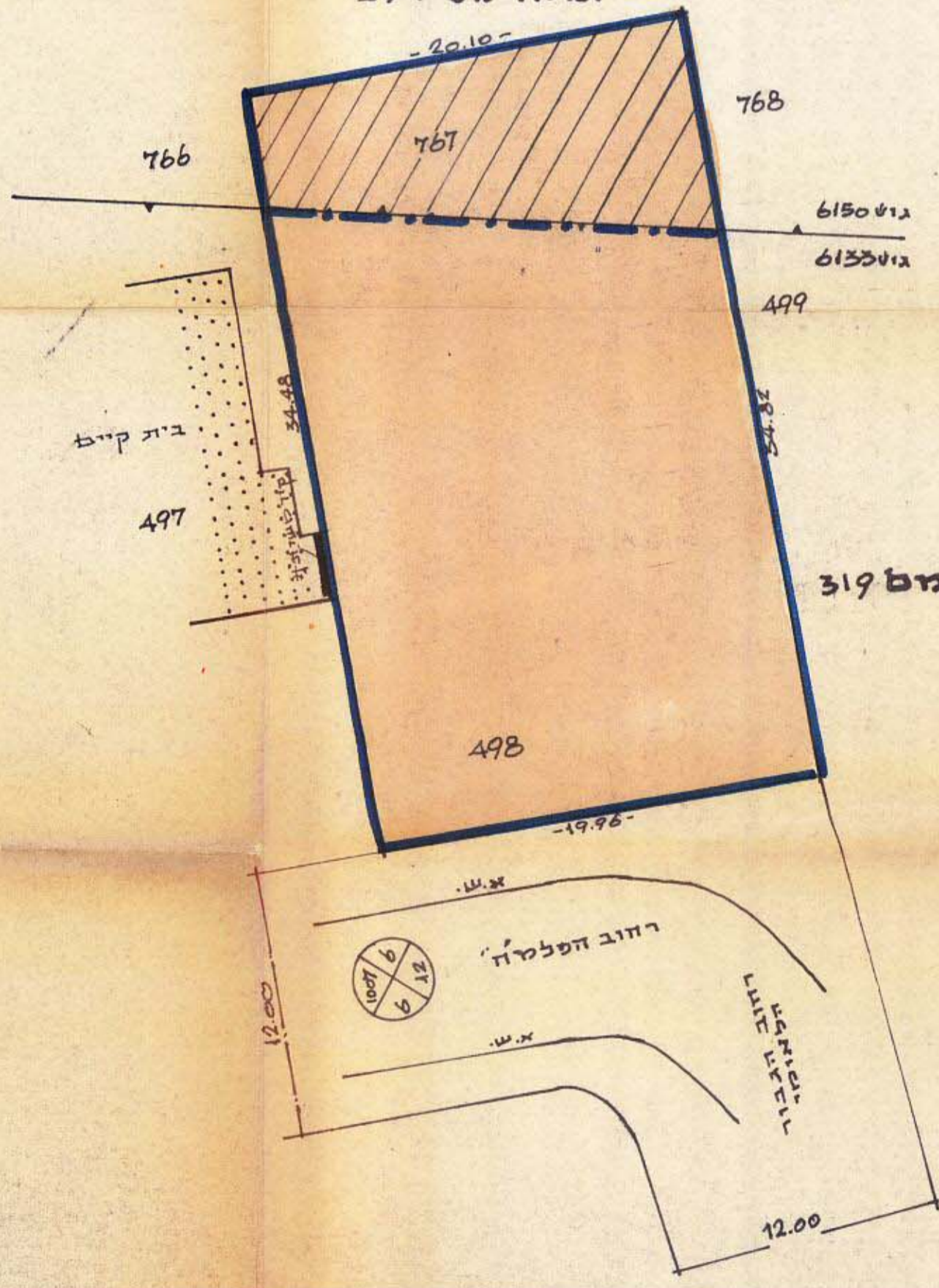
מצב חדש

ת.מ. מס' 294



ת.מ. מס' 319

ת.מ. מס' 294



ת.מ. מס' 319

חתימת בעל הקרקע: [Signature]  
 חתימת המתכנן: [Signature]

מסדר הפנים  
 חוק התכנון והבניה תשכ"ה-1965  
 מחוז תל אביב  
 מרחב תכנון מקומי  
 תכנית של אזור מס' 1416  
 הועדה המחוזית בשיבתה ה-147  
 מיום 19.7.71  
 החליטה לתת תוקף לתכנית המפורטת לעיל.  
 ד. רונן  
 יושב ראש הוועדה

מסדר הפנים  
 חוק התכנון והבניה תשכ"ה-1965  
 מחוז תל אביב  
 מרחב תכנון מקומי  
 תכנית של אזור מס' 1416  
 הועדה המחוזית בשיבתה ה-147  
 מיום 22.6.70  
 החליטה לתקור את התכנית המפורטת לעיל.  
 ד. רונן  
 יושב ראש הוועדה

שם התכנית: תכנית מס' 1416  
 תאריך: 19.7.71  
 מס' תכנית: 141  
 תאריך: 30.12.73

1/10/73