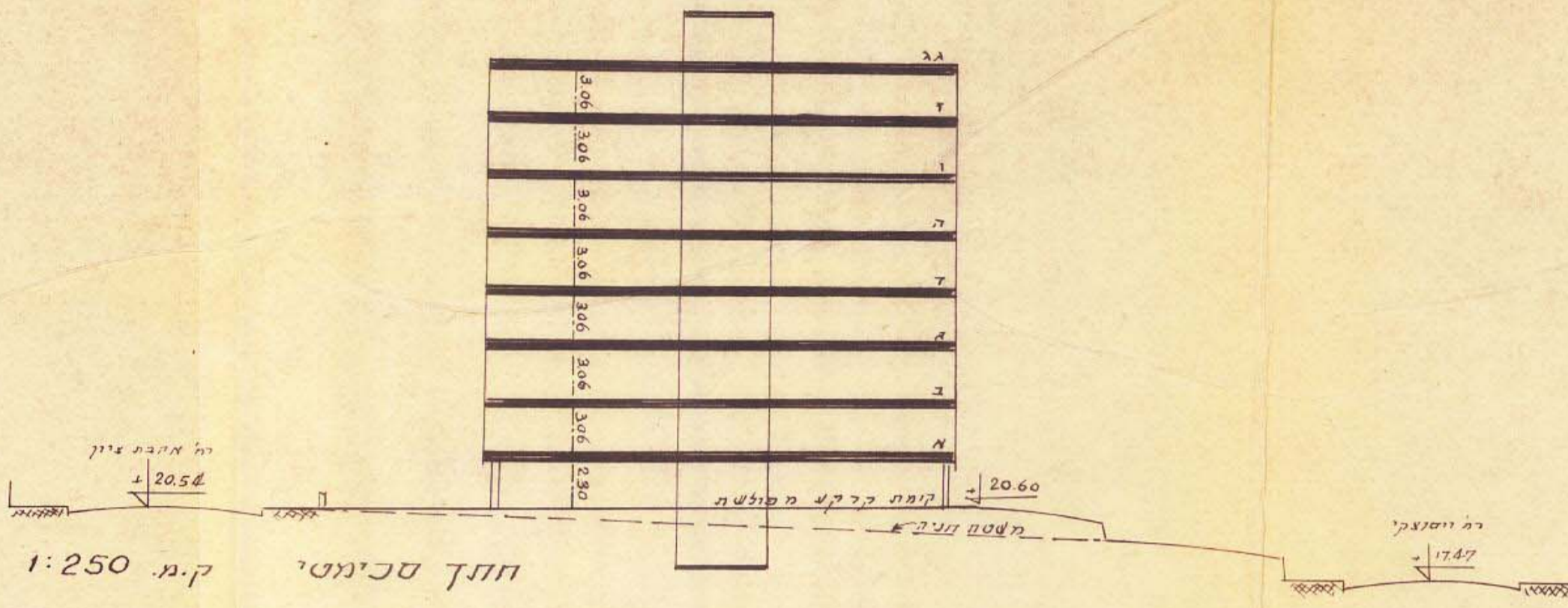


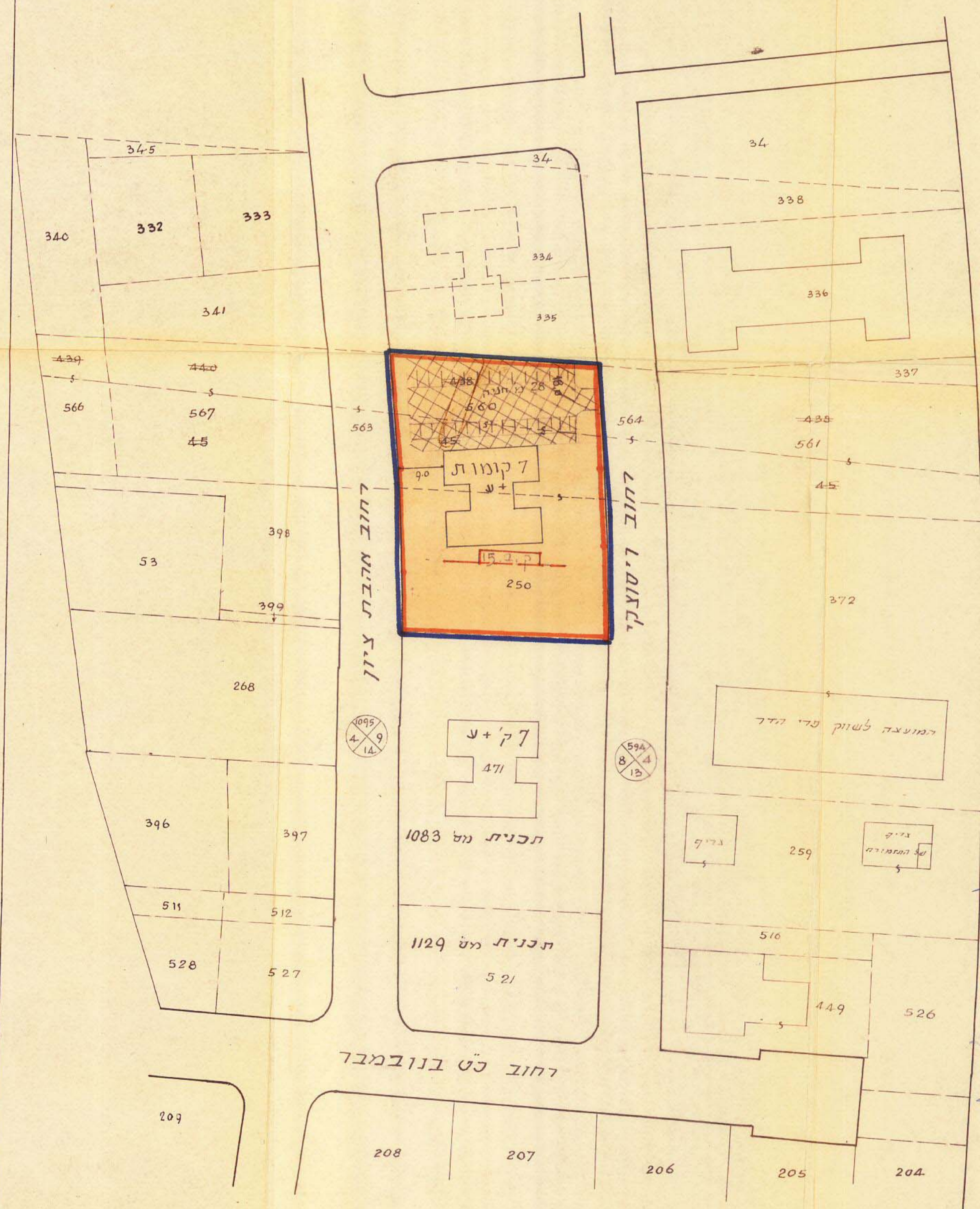
מרחב תכנון מקומי תל-אביב-יפו

תשריט לתכנית מט' 1444 חלק מתכנית מפורטת מט' 629

מחוז	תל-אביב
נפה	תל-אביב-יפו
עיר	תל-אביב-יפו
קו"ש	6108
חלקות	250 וחלק מ 438.45
בעל הקרקע	עזבון י.בי דרמן
היוזם	" "
המתכנן	א.קולמן
שטח התכנית	2492 מ"ר
קנה מדה	1:625



חוק סכימטי ק.מ. 1:250



- ### מקרא
- גבול התכנית
 - גבול חלקה ומספרה
 - אזור מגורים מיוחד
 - חניה פרטית ומספר מקומות
 - מספר הדרך
 - קו בנין מיונימלי מגבול המקדש
 - רוחב הדרך
 - אתור בנין מוצע ומספר קומות [7 ק.מ. ע]

מצב קיים	מצב חדש
מס' החלקה	הבנין
השטח במ"ר	שטח כללי במ"ר
438 חלק	7 קומות מעל קומת עמודים מפולסת
45 חלק	בנין קומה 4 דירות ט"ה 28 דירות אחוזי בנין כופלים 115%
250 חלק	28 מקומות חניה
558	2492
697	
1237	

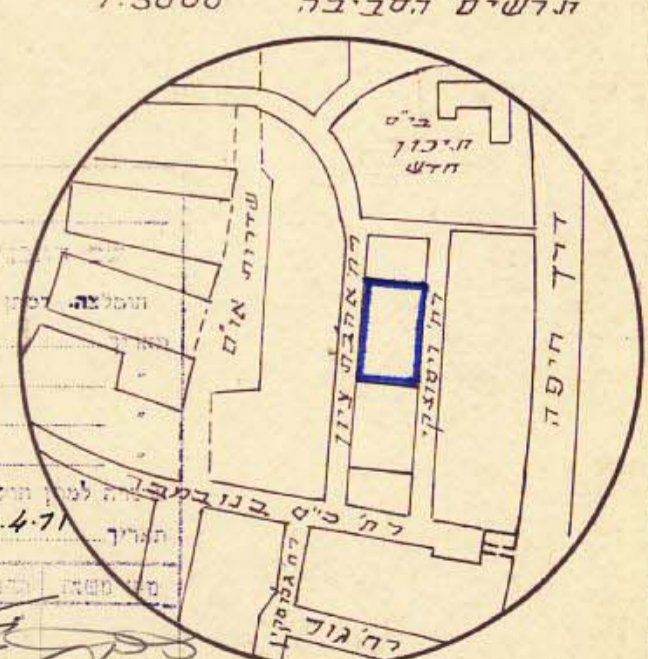
משרד הפנים
חוק התכנון והבניה תשכ"ה-1965
 מחוז...
 מרחב תכנון מקומי...
 תכנית...
 הועדה המחוזית בשיבתה ה...
 מיום...
 התכנית הוכרה...
 שטח מתוכנן כללי...
 113.6.71

משרד הפנים
חוק התכנון והבניה תשכ"ה-1965
 מחוז...
 מרחב תכנון מקומי...
 תכנית...
 הועדה המחוזית בשיבתה ה...
 מיום...
 התכנית הוכרה...
 שטח מתוכנן כללי...
 113.6.71

מנהל הפזרון של
 ר' יהושע בירמן ויל
 שרת חת בנימין
 דוד בריינה בן
 אהרן טוביניץ
 מרדכי ויסברט

חתימת הבעלים והיוזמים
 חתימת המתכנן א.קולמן

תל-אביב
 1-2-1970



אחוז מודדים מוטמכים טלפון 13213
 א.קולמן