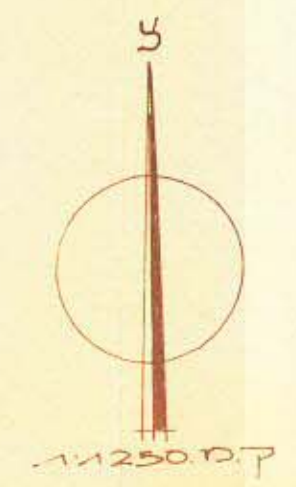


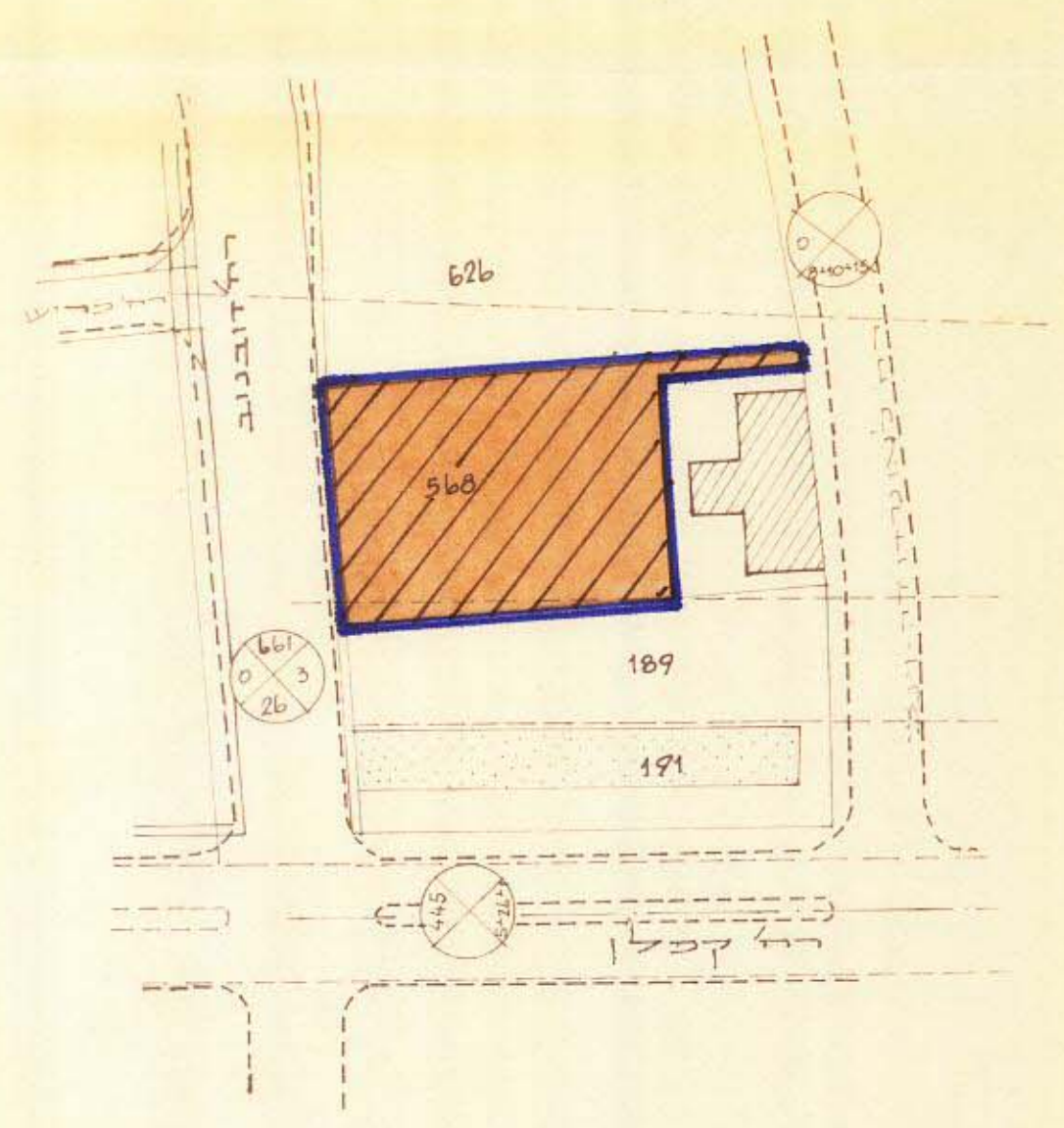
גאולוגיה

מרחב תכנון מקומי תל-אביב-יפו תסר"ט לתכנית מס' 1522 שנ"י מס' 3 לשנת 1971 של ת.ב.צ. ג.

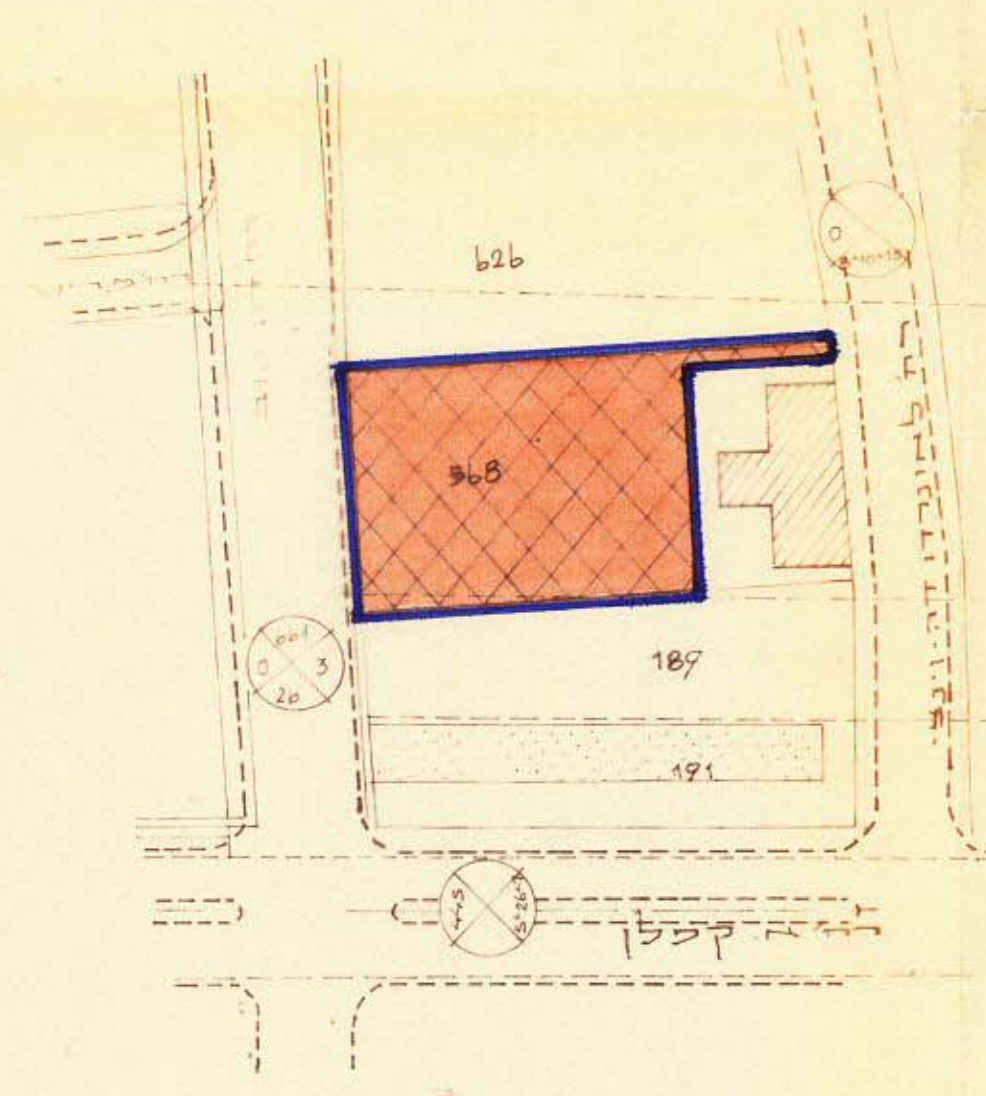
תסר"ט.ב.צ. 1634/71



מצב קיים
לפי תכנית מס' 1137 המאושרת



מצב חדש



מחוז: תל-אביב
נפה: תל-אביב
עיר: תל-אביב-יפו
גוש: 500
חלק מחלקות: 568, 189
בעל הקרקע: עיריית תל-אביב
היוזם: הועדה המקומית לתכנון ולבניה תל-אביב-יפו
שטח התכנית: 2,4 ד"א

מקרא

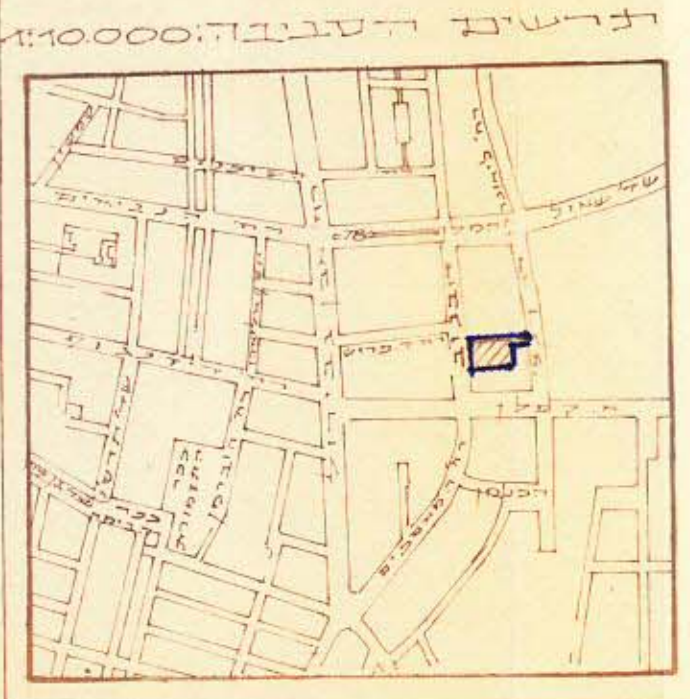
- גבול תכנית
- גבול חלקה
- אזור לבנים צוורים לפי תכנית 1137
- מגרש חטיה

גאולוגיה-ניחול ומצע מקרקעין ונכסים בעייתיים
אימות אשור
אושרה לתוקף ע"י ועדה
שם
התעודה

מס' תכנית	1522
מס' גוש	500
מס' חלקה	568, 189
תאריך	27.12.71
מח' מיתר	151
מח' מיתר	27.12.71
מח' מיתר	28.11.72

מס' תכנית	1522
מס' גוש	500
מס' חלקה	568, 189
תאריך	26.12.71
מח' מיתר	151
מח' מיתר	26.12.71
מח' מיתר	28.11.72

נדן יזון חשילה 8.5.72



שם התכנית	תכנית מס' 1522
מס' תכנית	1522
מס' גוש	500
מס' חלקה	568, 189
תאריך	27.12.71
מח' מיתר	151
מח' מיתר	27.12.71
מח' מיתר	28.11.72

שם התכנית	תכנית מס' 1522
מס' תכנית	1522
מס' גוש	500
מס' חלקה	568, 189
תאריך	26.12.71
מח' מיתר	151
מח' מיתר	26.12.71
מח' מיתר	28.11.72