

מאק 1/5 מ' 2 - מאק 1/73 מ' 3.3

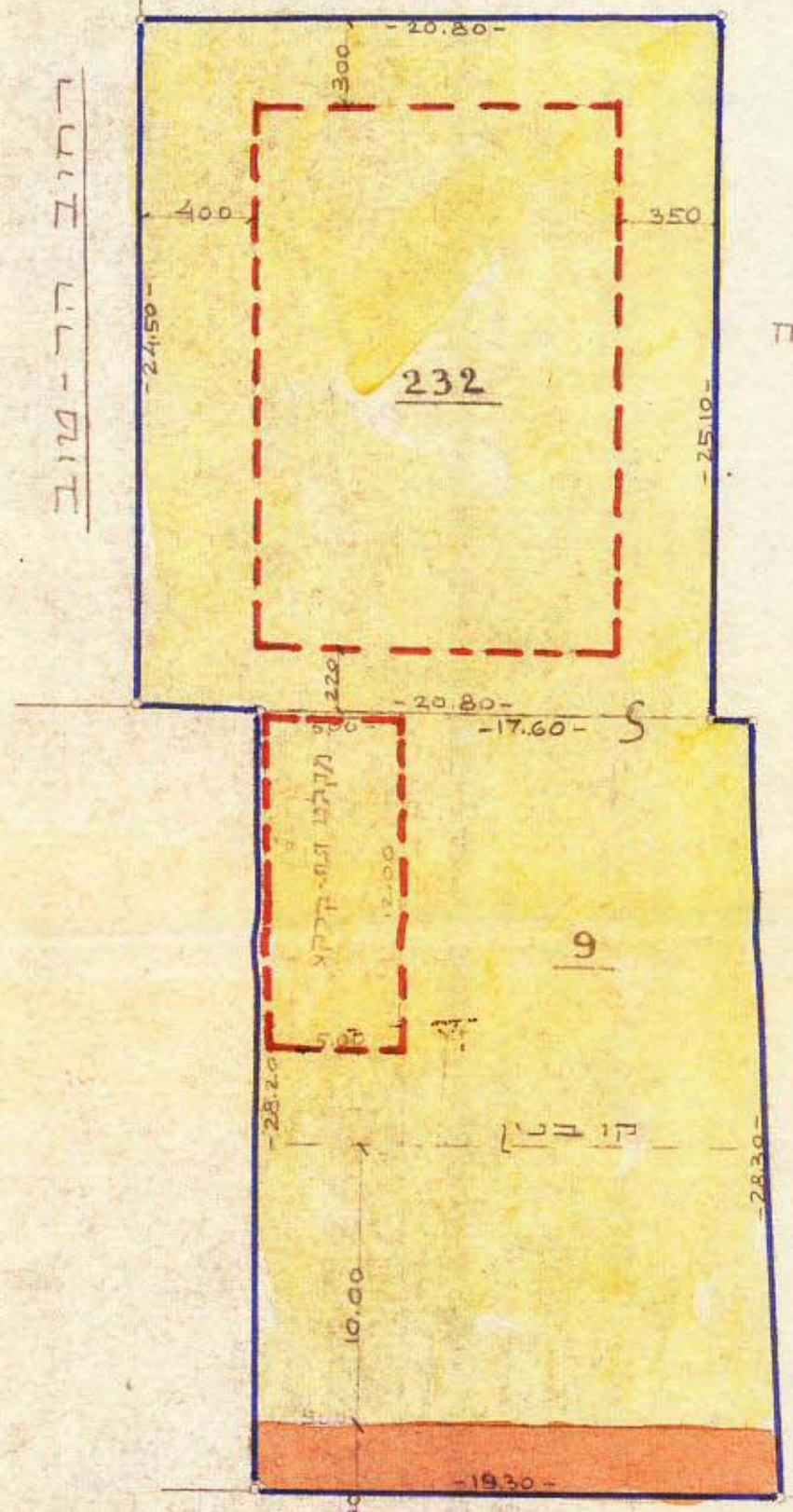
גאומטרי-ניחול ומידע מקרקעין ונכסים בני-ימים  
אימות אישור  
אושרה לתוקף ע"י ועדה  
שם  
הרשימה

מרחב תכנון מקומי תל-אביב-יפו

תסריט לתכנית מס. 1692

שנוי מס. 1 לשנת 1973 של תכנית ב.ע. מפורטת מס. 465

תרשים המגרש ומצב חדש  
ק.מ. 1:250



שטח צבורי פתוח

טבלת שטחים

אחוז	חלקה
516.-	232
512.-	9
1028.-	סה"כ

חלוקה	אזור
978.-	מגורים 2
50.-	דרך
1028.-	סה"כ

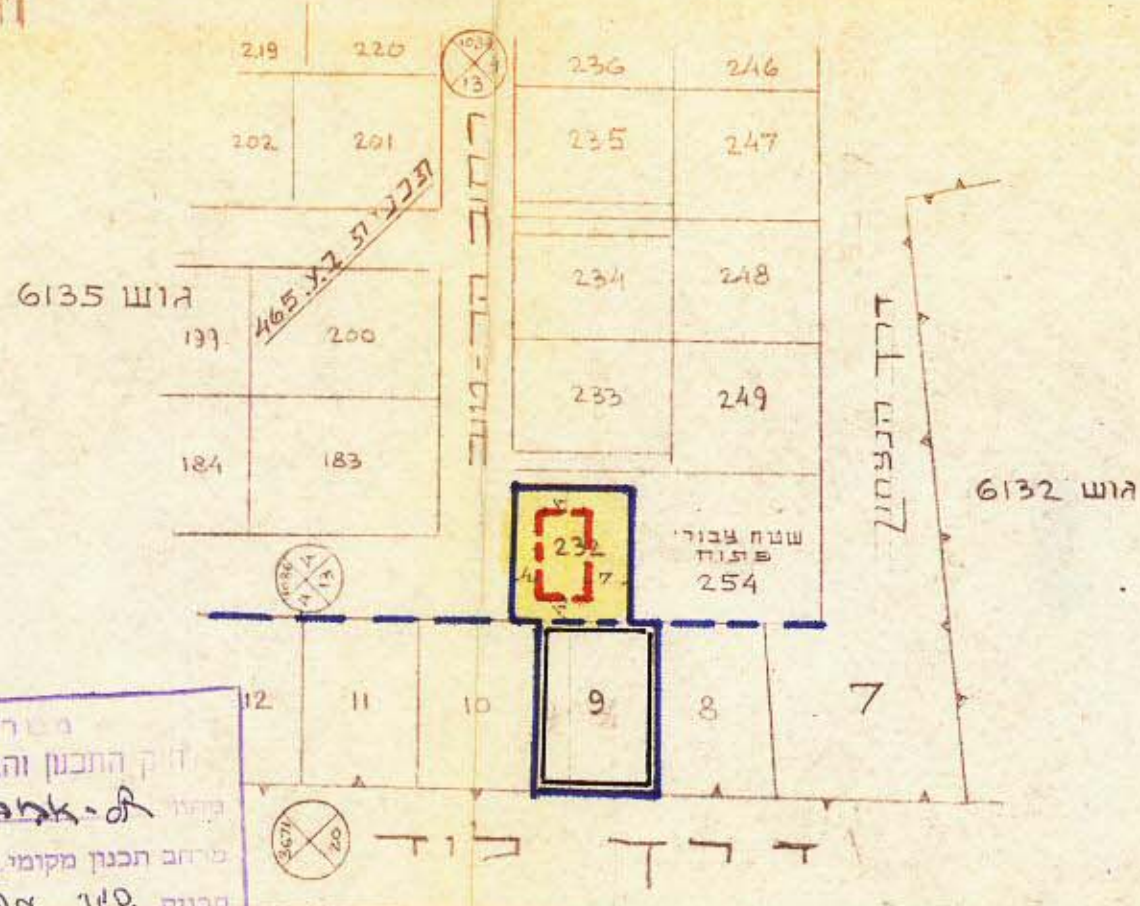
מחוז: תל-אביב  
נפה: תל-אביב-יפו  
עיר: תל-אביב-יפו  
גוש: 6135, חלקות: 232, 9  
שטח התכנית: 1028 מ"ר

בעלי הקרקע: מרדכי ואברהם משולם, היוזמים  
המתכנן: יצחק טשודנובסקי

מקרא:

- גבול התכנית: (solid blue line)
- גבול תכנית ק"מ: (dashed blue line)
- גבול חלקה: (dashed red line)
- אזור מגורים 2: (yellow shading)
- קוי בנייה: (dashed red line)
- דרך להרחבה: (orange shading)
- שטח בלתי מתוכנן: (white box)

תרשים הסביבה ומצב קיים  
ק.מ. 1:1250



חתימת בעלי הקרקע והיוזמים:  
*[Signatures]*  
חתימת המתכנן:  
*[Signature]*

משרד הפנים  
ד"ר החכמן והבניה תשכ"ה-1965  
מ"ר חכמן מקומי  
תכנית מס. 1692  
הועדה המחוזית בשיבתה ה-30 (מל"א)  
מיום 11.3.75  
התכנית נכנסה לתוקף

משרד הפנים  
ד"ר החכמן והבניה תשכ"ה-1965  
מ"ר חכמן מקומי  
תכנית מס. 1692  
הועדה המחוזית בשיבתה ה-30 (מל"א)  
מיום 11.3.75  
התכנית נכנסה לתוקף

תוכנית תמ"מ  
מס התכנית 1692 ס 6  
הועדה המחוזית בשיבתה ה-30 (מל"א)  
מיום 11.3.75  
התכנית נכנסה לתוקף