

מס' 1723-1/א-8

תכנית מס' 8/73

מרחב תכנון מקומי תל-אביב-יפו

תסדית לתכנית מס' 1723

שני מס' 1 לשנת 1973 של תכנית מס' 658

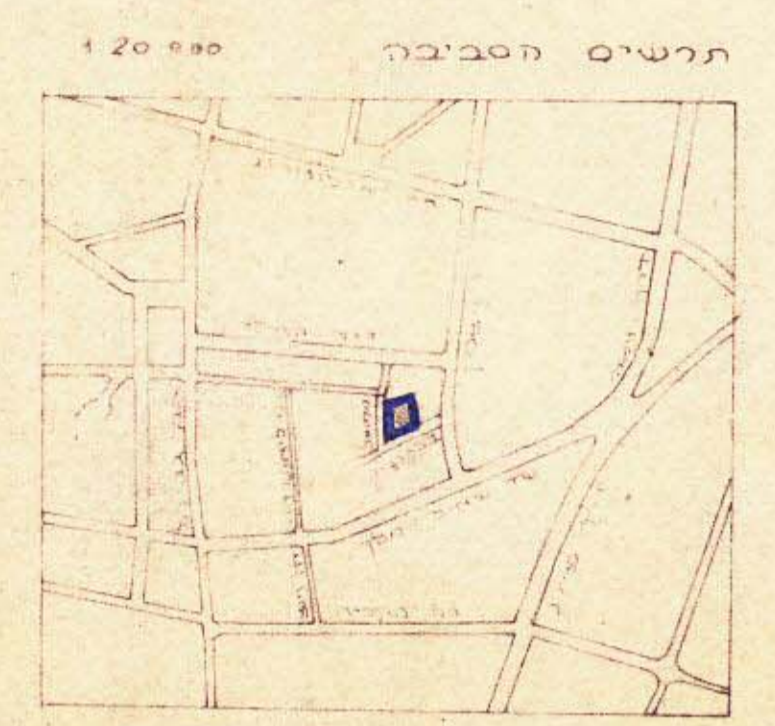
מחוז תל-אביב
 נפה " " יפו
 עיר תל-אביב-יפו
 היוזם החדש העולמי של התנועה העולמית "פיונר-וימן" ומועצת הפועלות ע"ש בבה אידלסון
 גוש 6111 חלק מחלקה מס' 549
 המחנן ש.נדלר, מ.נדלר, ש.ביקסון, מגיל - אדריכלים ת"א
 בעל הקרקע עיריית תל-אביב-יפו
 שטח התכנית: 4490 מ"ר

טבלת שטחי בניה על מגרש מועצת הפועלות

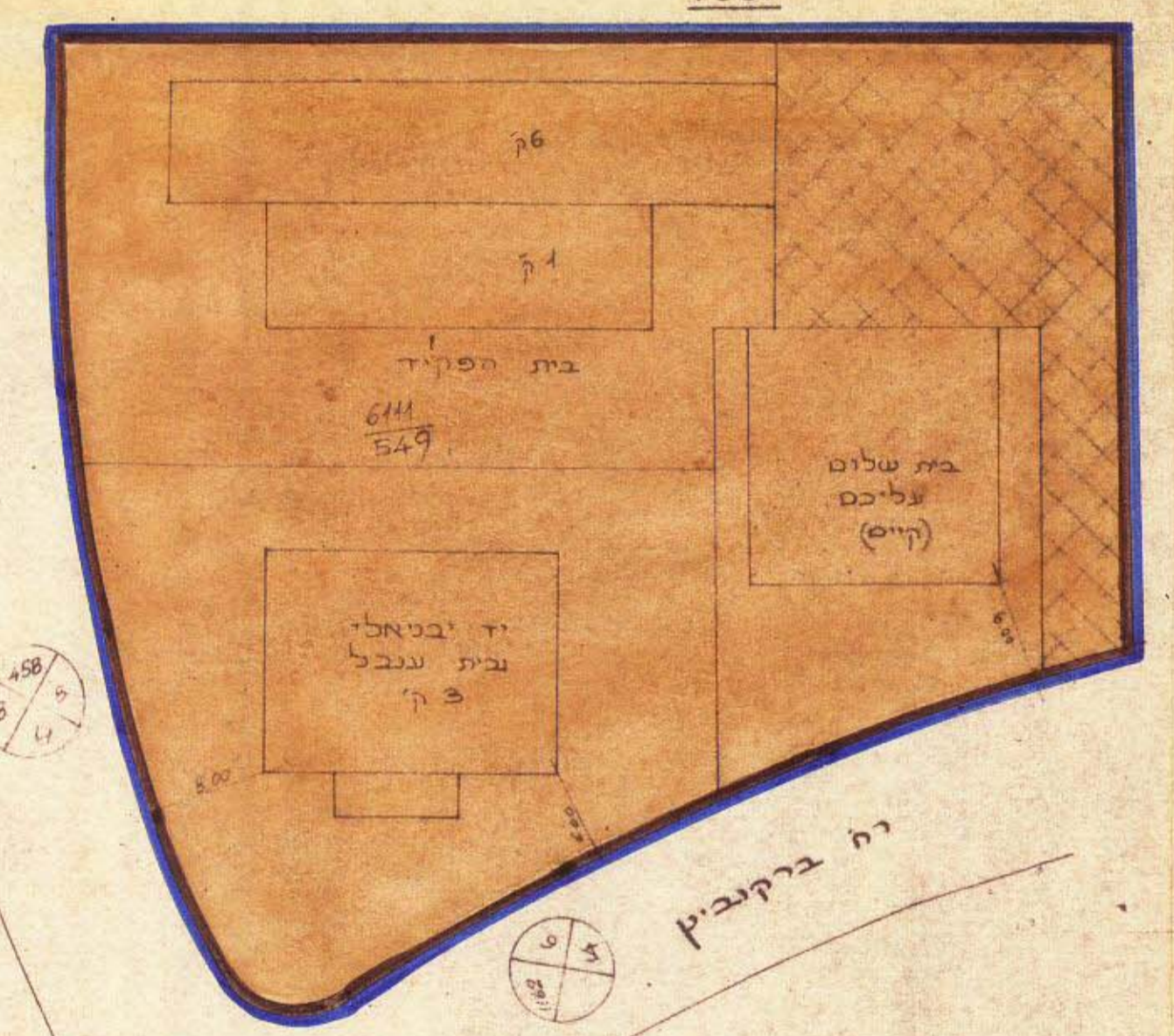
קומה	שטח בניה ברוטו
מרתף (מקלט, ח' מכוונות)	564,40
ק' קרקע תחתונה	779,50
ק' קרקע עליונה	765,40
קומה א	765,40
ב	765,40
ג	765,40
ד	574,20
ה	45,20
סה"כ	5.025,00

טבלת שטחים

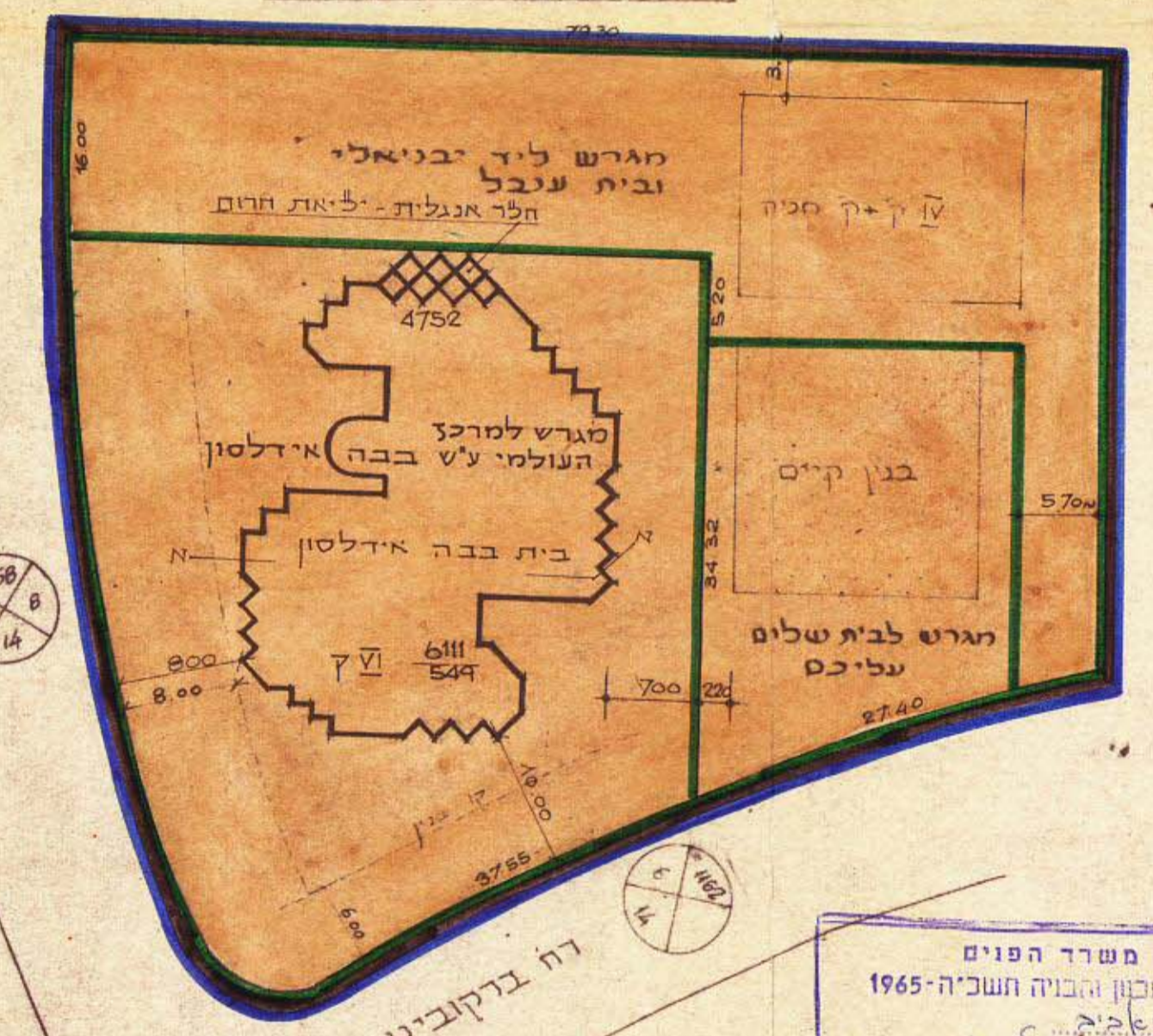
מצב חדש		מצב קודם	
יעוד השטח	גובה הבנין	שטח המגרש במ"ר	שטח הבנין במ"ר
מגרש מועצת הפועלות בית בבה אידלסון	10,5	2154	2294
מגרש ליד יבנאלי ובית ענבל	10,5	1580	1440
מגרש לבית שלום עליכם בנין קיים	10,5	756	756
סה"כ		4490	4490



מצב קיים לפי תכנית מס' 658



מצב חדש 1:500



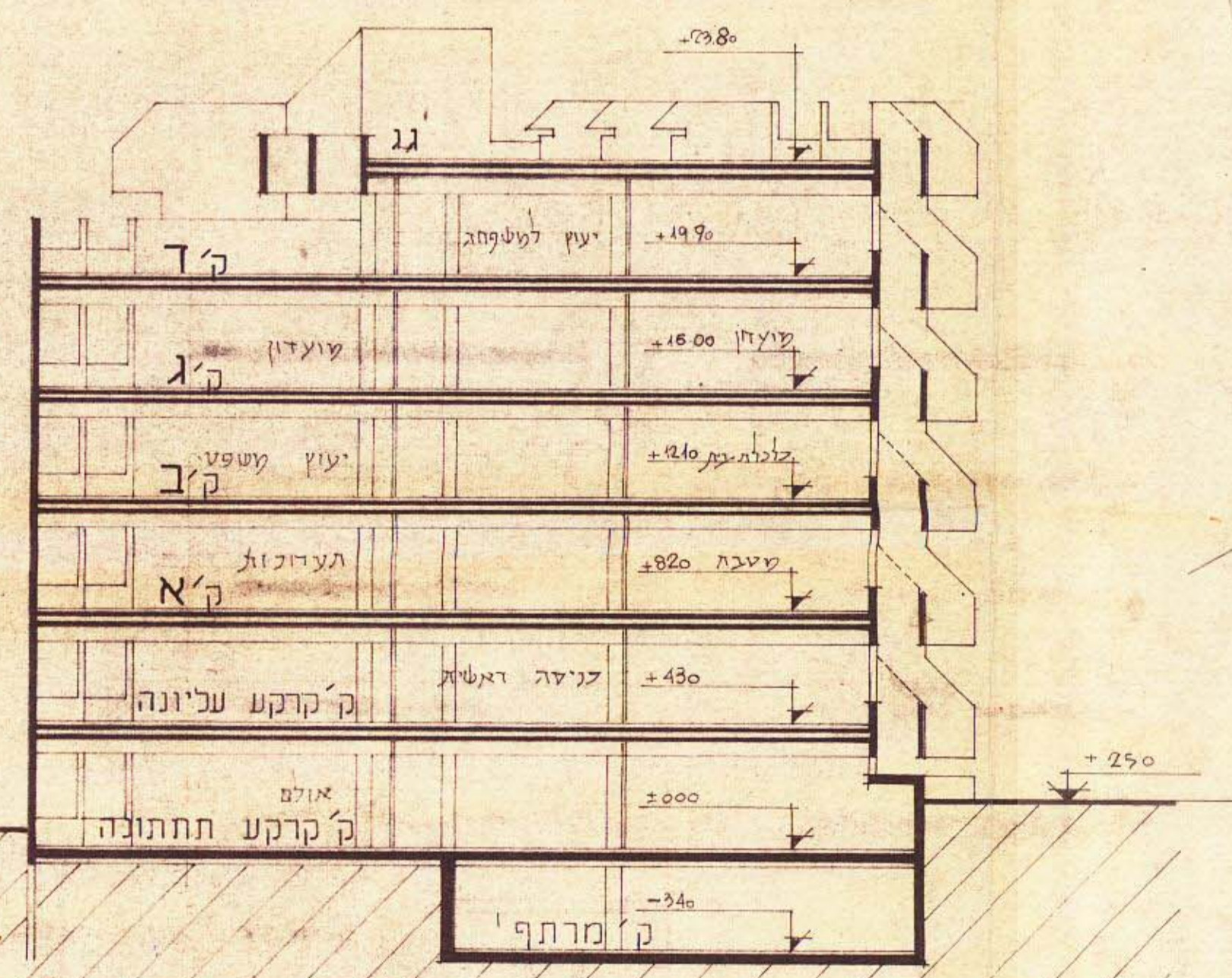
- מקרא
- גבול התכנית
 - גבול חלקה קיימת (לפי הכתובת 658)
 - גבול חלקה מועצת
 - אזור לבנינים צבויים
 - מס הדרך
 - קו בנין
 - רוחב הדרך
 - מבנה קיים
 - מבנה מוצע
 - חניה

משרד הפנים
 חוק התכנון והבניה חש"ב-1965
 מס' 1723-1/א-8
 מרחב תכנון מקומי תל-אביב-יפו
 תכנית ע"י מועצת מס' 1723
 המשרד המסוידת בתוכנית ח' 1723
 מס' 25.3.74
 תאריך 19.12.75
 יושב ראש המועצה

מועצה-ינחול ומדע מקרקעין ונכסים ביניים
 אימות אישור
 אושרה לתוקף ע"י ועדה
 מס' 1723-1/א-8
 תאריך 19.12.75

משרד הפנים
 חוק התכנון והבניה חש"ב-1965
 מס' 1723-1/א-8
 מרחב תכנון מקומי תל-אביב-יפו
 תכנית ע"י מועצת מס' 1723
 המשרד המסוידת בתוכנית ח' 1723
 מס' 25.3.74
 תאריך 19.12.75
 יושב ראש המועצה

פונקציית המועצה לתכנון ולבניה תל-אביב-יפו
 לשמירת תכנית מס' 1723
 כפולה למען תוקף
 אושרה לתוקף ע"י ועדה מקרקעין ונכסים ביניים
 תאריך 9.12.75
 מס' 25.3.74
 יושב ראש המועצה



חתך N-N 1:200 (סקמטו)

מחוקק
 מרדכי זיו
 מועצה-ינחול ומדע מקרקעין ונכסים ביניים
 תאריך 19.12.75