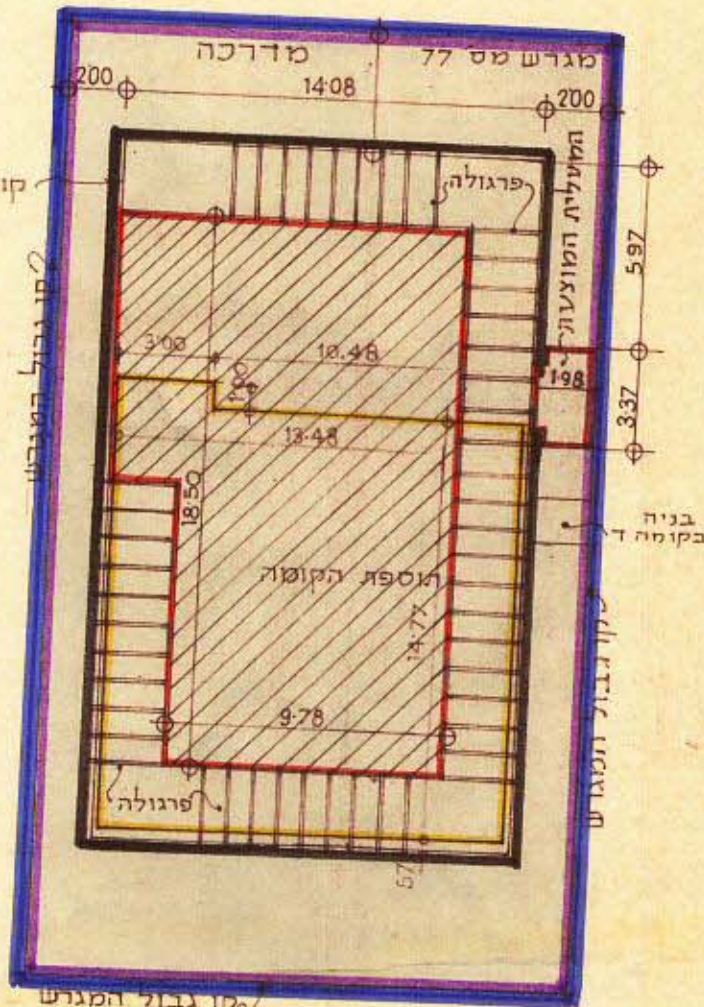
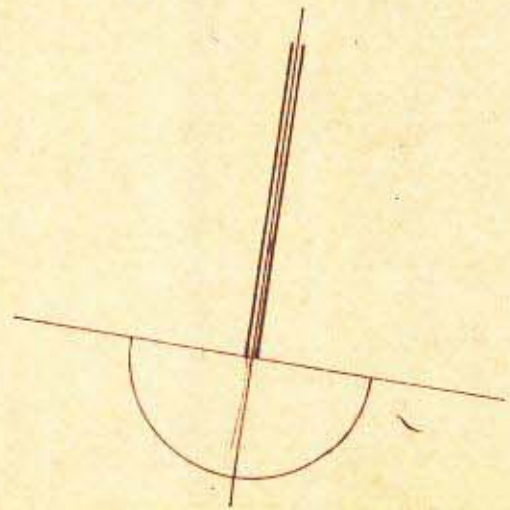
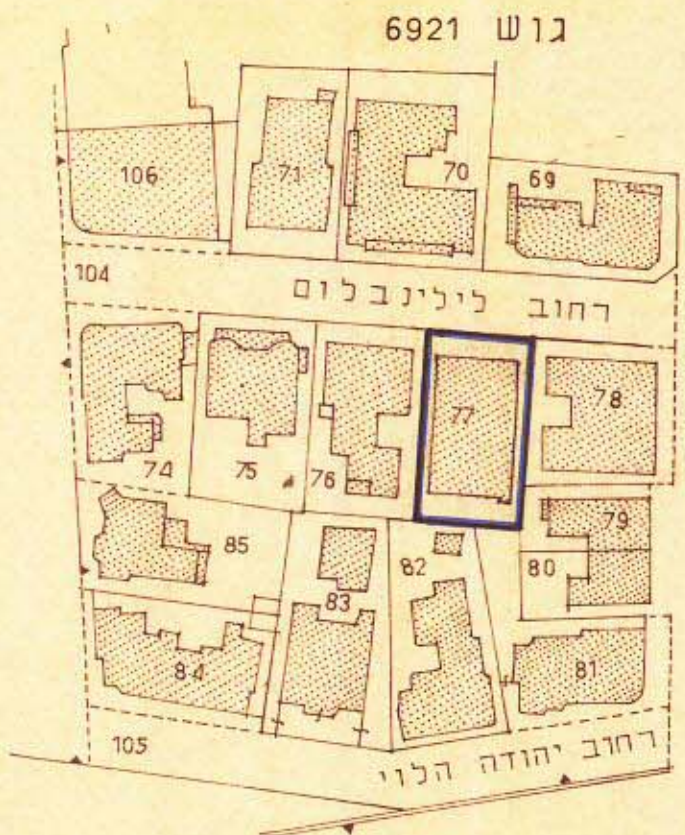


רח' לילינבלום



לקו גבול המגרש



תרשים הסביבה ק.מ. 1:1250

התכנית ק.מ. 1:250

משרד הפנים
חוק התכנון והבניה תשנ"ה-1965
 מחוז תל אביב
 מרחוב הכנען מקומי
 תכנית מס 1729
 הועדה המחוזית בשיבתה ה-
 מיוב 994
 החליטה להפקיד את
 התכנית לביצוע
 סגן מנהל המחוז
 יושב ראש הועדה

משרד הפנים
 ת.מ. והבניה תשנ"ה-1965
 תל אביב
 מרחוב הכנען מקומי
 ת.מ. מס 1729
 הועדה המחוזית בשיבתה ה-
 מיוב 20575
 החליטה להפקיד את
 התכנית לביצוע
 סגן מנהל המחוז
 יושב ראש הועדה

Handwritten note: מס' 1729-א/א/א

מרחב תכנון מקומי תל אביב - יפו

תסרית לתכנית מס' 1729

שנוי מס' 12 לשנת 1973

של תכנית בנין עיר מס' 44

תכנית מאוחדת לקביעת אזורים (תקון 1941)

מחוז : תל אביב

נפה : תל אביב יפו

עיר : תל אביב יפו

גוש : 6921

חלקה : 77

בעל הקרקע: ג'יר' חברה שתופית

היוזם : בנק המזרחי המאוחד

המתכנן : יהמבורג-א.פטרן-אדריכלים בע"מ

שטח התכנית : 575.44 מ"ר

מקרא

גומדע-ניחול ומדע מקרקעין ונכסים בע"מ
 אימת אישור
 ארשרה לתוקף ע"י ועדה
 ש"ס
 תע"מ

- גבול התכנית
- אזור מסחרי I
- איתור בנין קים
- איתור בניה מוצעת על הגג
- איתור בית המעלית בככל הקומות
- איתור הצריף הקים על הגג

שטח בניה מוצעת = 187.90 מ"ר

שטח הצריף הקים = 202.20 מ"ר

חתימת בעל הקרקע:

הועדה המחוזית לתכנון ולבניה תל אביב - יפו
 ש"ס התכנית: **1729**
 זכנית מס' 1729
 תאריך: **20.5.75**
 מס' סלכה: **25**
 תאריך: **1.8.1975**

חתימת היוזם:

חתימת המתכנן:
 מס' 458492

מחוז תל אביב-יפו
 תל אביב-יפו
 שנת ה'תשל"ה
 23.6.75