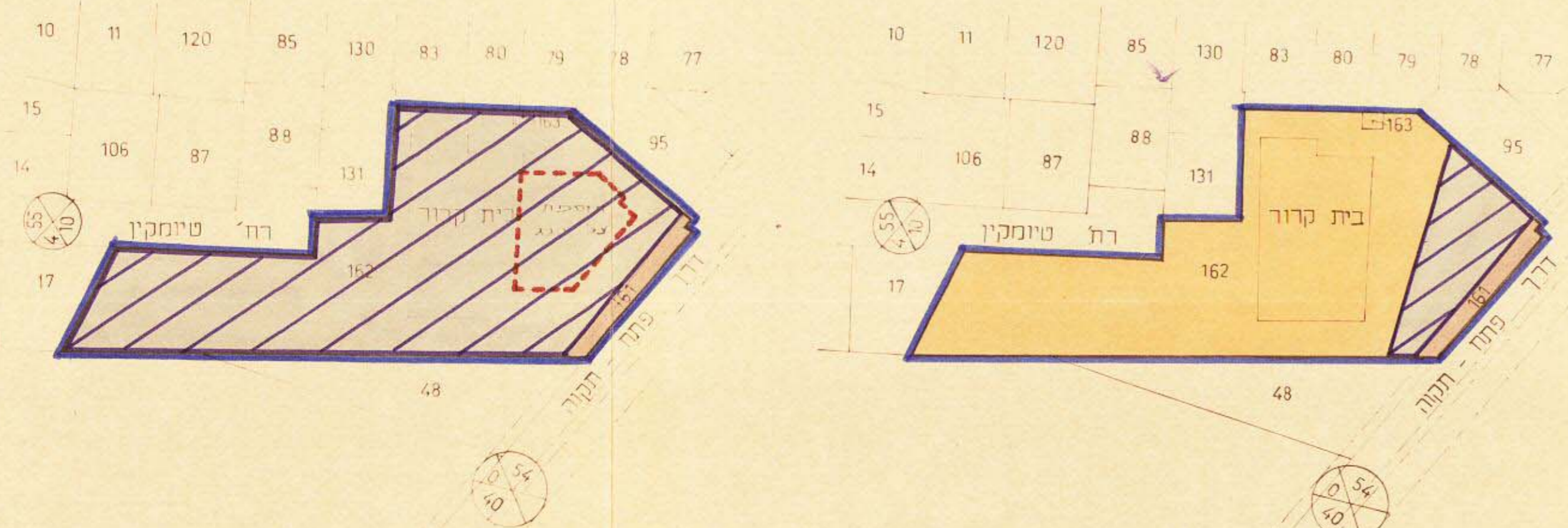


מרחב תכנון מקומי תל-אביב - יפו.

תשריט לתכנית מס' 1877 של ת.ב.ע. 44 תכנית מאוחדת לקביעת אזורים (תקון 1941)
 שינוי מס' 4 לשנת 1975 של ת.ב.ע. 44 תכנית מאוחדת לקביעת אזורים (תקון 1941)



מצב קיים לפי ת.ב.ע. 316
 1:1250

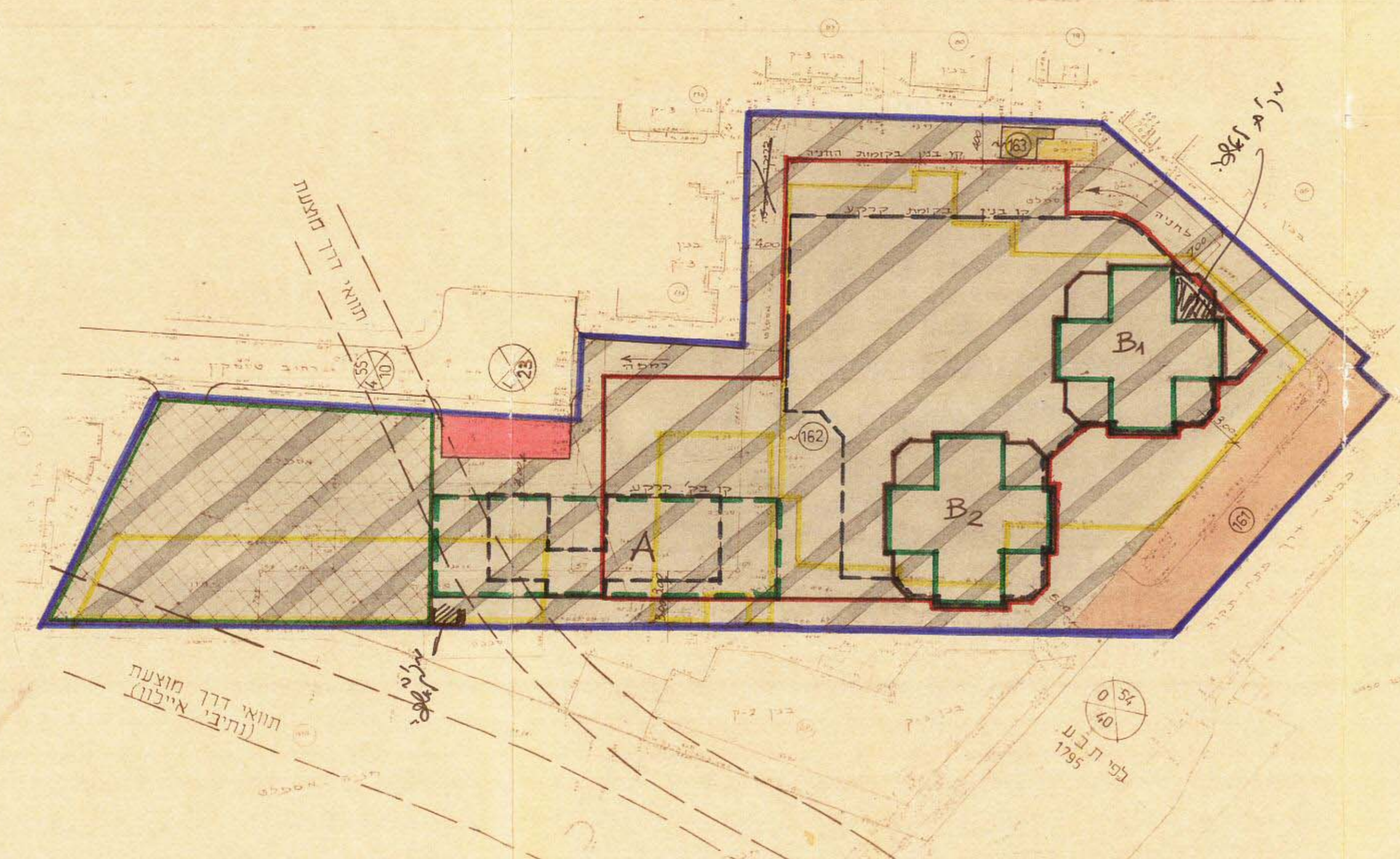
תרשים סביבה ומצב קיים
 לפי ת.ב.ע. 44. 1:1250

משרד הפנים
 חוק התכנון והבניה השכיח-1965
 מחוז תל-אביב
 מרחב תכנון מקומי
 תכנית מס' 1877
 תעריף המחומות בשכיחה ה-1975
 מיום 19.1.75
 תכנית התמורה לעיל.
 יושב ראש השדה

משרד הפנים
 חוק התכנון והבניה השכיח-1965
 מחוז תל-אביב
 מרחב תכנון מקומי
 תכנית מס' 1877
 תעריף המחומות בשכיחה ה-1975
 מיום 4.1.77
 תכנית התמורה לעיל.
 יושב ראש השדה

גאוגרף-ניחול ומידע מקרקעין ונכסים בע"מ
 אימות אישור
 אושרה לתוקף ע"י ועדה
 שם
 חתימה

- מחוז : תל-אביב.
- נפה : תל-אביב-יפו
- עיר : תל-אביב.
- גוש : 6941.
- חלקות : 161, 162, 163.
- בעל הקרקע : משולם לוינשטיין בע"מ מינץ את, זילברמינץ בע"מ ועידית ת"א-יפו.
- היזום : משולם לוינשטיין בע"מ מינץ את, זילברמינץ בע"מ.
- שטח התכנית : 6601 מ².
- המתכנן : מ. גרינהוז, א. אלחנני-נ. כנען - אדריכלים.



מצב חדש
 קמ 1:500

טבלת שטחים.

אזור	גוש	חלקה	שטח מ ²
	6941	162	6.041
		163	20
מסחרי מיוחד			6.061
דרך קיימת		161	460
דרך חדשה		162	80

תועדה הפקומות לתכנון ולבניה תל-אביב-יפו
 שם התכנית: 1877
 תשריט: 14.7.77
 תאריך: 20.7.77
 מס' תשריט: 1677

לשכת הבריאות המחויבת
 רח' הארבעה 14
 תל-אביב
 תאריך: 25.7.77
 מאושר בתנאי:

מדינת ישראל
 ועודדת התכנון
 המפקח על התעבורה
 למחוזות ת"א והמרכז
 9.3.77

- מקרא:
- גבול התכנית
 - גבול חלקה ומספרה
 - אזור דירות I
 - אזור מסחרי II
 - אזור מסחרי מיוחד
 - אתור הבנין בקומת התניה
 - אתור המגדלים עד לקומה 15 (גושים B)
 - אתור הקומות 15-16
 - אתור הקומות בגוש A
 - תוואי דרך מוצעת (נתיבי איילון)
 - דרך קיימת או מאושרת
 - מס הדרך
 - קו בנין
 - רוחב הדרך
 - בנינים להריסה
 - אתור בקומת קרקע
 - דרך חדשה או הרכבת דרך קיימת
 - חניה פרטית מוגנת. הפיתוח והאחזקה ע"י היוזמים לפי תכנית פתוח כתנאי להיתר בניה

חתימת בעלי הקרקע והיוזמים
 חתימת עורך התכנית

26.1.77
 תכנון וניחול
 יושב ראש השדה