

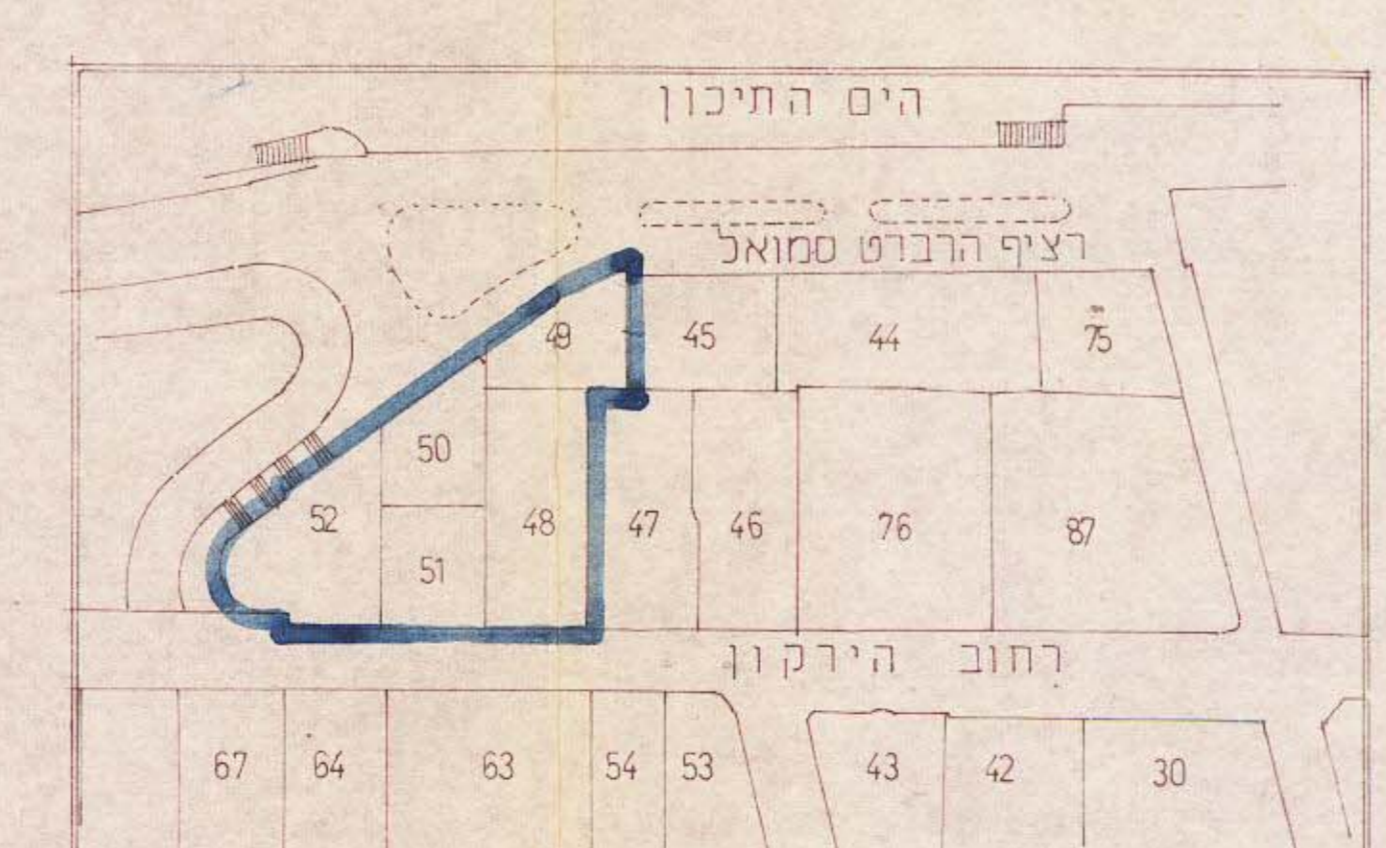
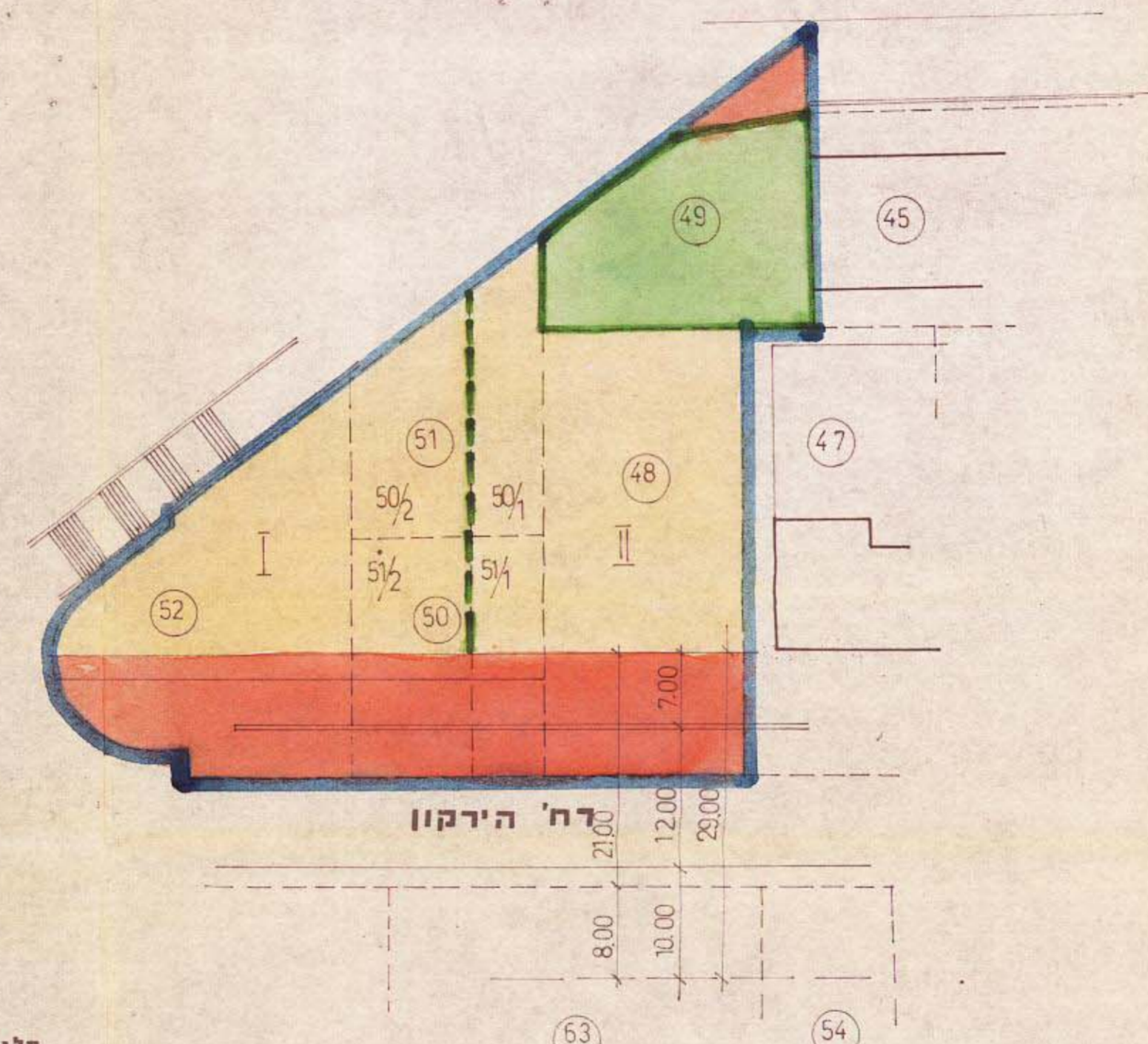
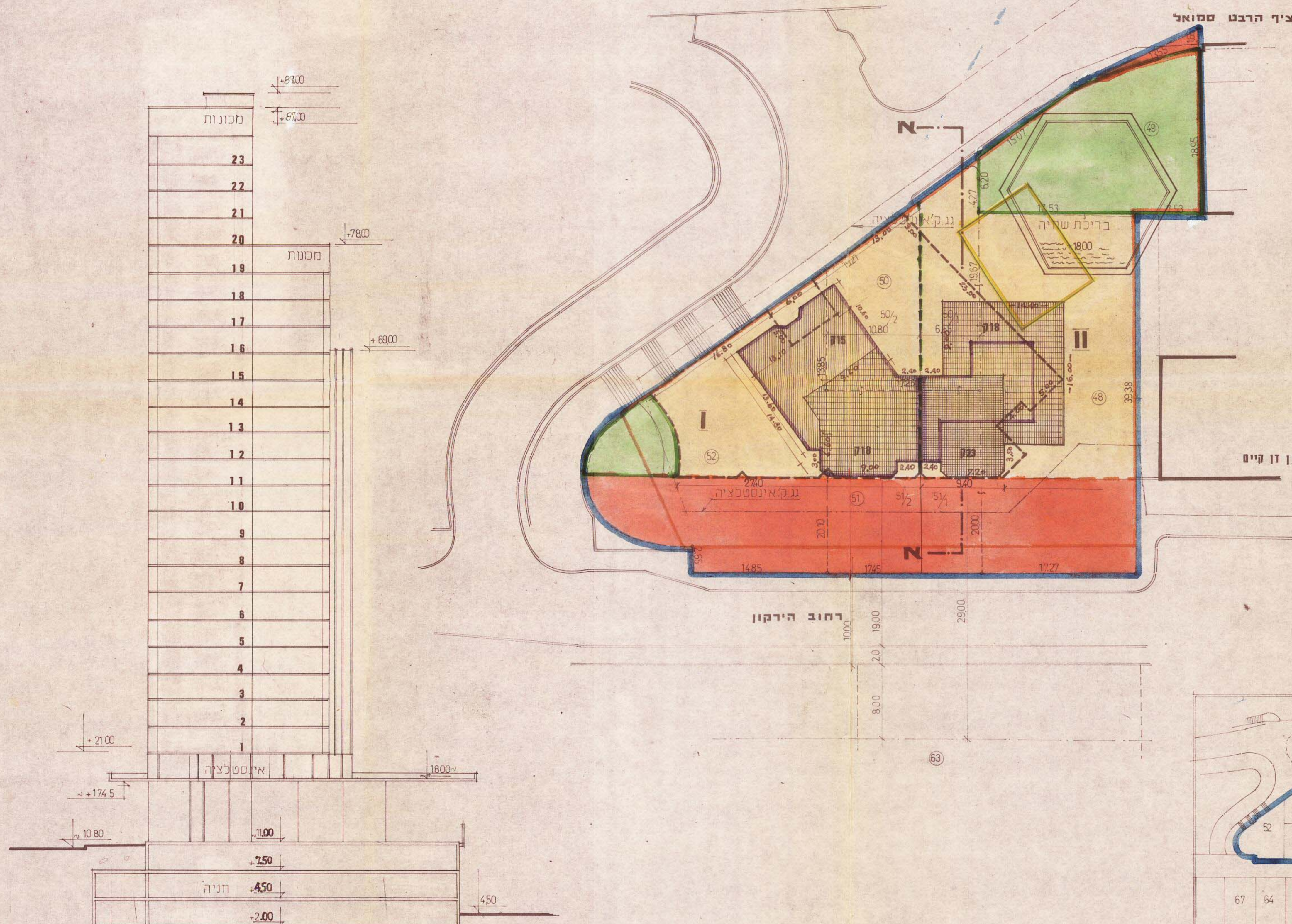
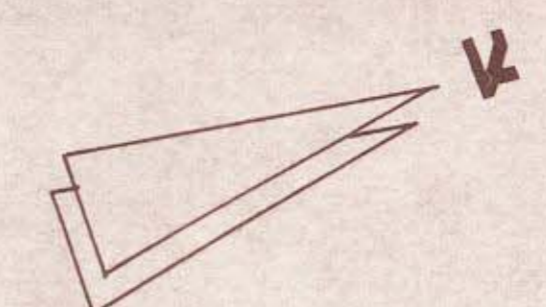
מרחב תכנון מקומי תל-אביב-יפו

תשריט לתכנית מס' 1929 תכנית בנוי לתכנית מס' 1271 א

| | |
|-------|-------------|
| מחוז | תל-אביב |
| נפה | תל-אביב |
| עיר | תל-אביב-יפו |
| גוש | 6905 |
| חלקות | 48-52 |

בעלי הקרקע והיוזמים: חב' מלונות דן בע"מ חב' חלקה 80 גוש 6905 בע"מ, ו.א.דקלו
 המתכנן: הממשלה הטכנית של מלונות דן, אדו. מ. פלקוביץ רח' הביאיר 38 תא
 שטח התכנית: 2318 מ"ר

מצב חדש 1:250



מקרא

- גבול התכנית
- גבול חלקה ומספרה
- גבול הגרש מוצע
- אזור דירות נ"א (אזור שפת היס)
- שטח פרטיפתוח
- הרחבת דרך
- אתורבנין מוצע במרתפים
- אתורבנין מוצע בקרקע
- אתורבנין מוצע בק' אינסטלציה
- אתורבנין מוצע בקומות 15
- " " " " " " 18
- " " " " " " 23
- בריכת שחיה בקומת האינסטלציה
- קיר משותף
- בריכה להריסה

חתימת בעלי הקרקע ויוזמי התכנית:
 חב' מלונות דן בע"מ
 DAN HOTELS CORPORATION LTD.

חתימת המתכנן:
 חב' מלונות דן בע"מ
 DAN HOTELS CORPORATION LTD.

*ליפון המעצבים
 מלאה חלק מלפון
 לפיה המעצבים*

מס' תכנית מקומית לתכנית ולבניה תל-אביב-יפו
 שם התכנית: **תכנית מס' 1929**
 תאריך: **16.2.80**
 חתימת המעצבים: **2.2.81**
 חתימת התכנית: **142**
 תאריך: **17.5.81**

מס' תכנית מקומית לתכנית ולבניה תל-אביב-יפו
 שם התכנית: **מ.א.ב. 6**
 תאריך: **2.2.81**
 חתימת המעצבים: **2.2.81**
 חתימת התכנית: **142**
 תאריך: **17.5.81**

תתן א-א 1:250

תשריט הסביבה 1:1250