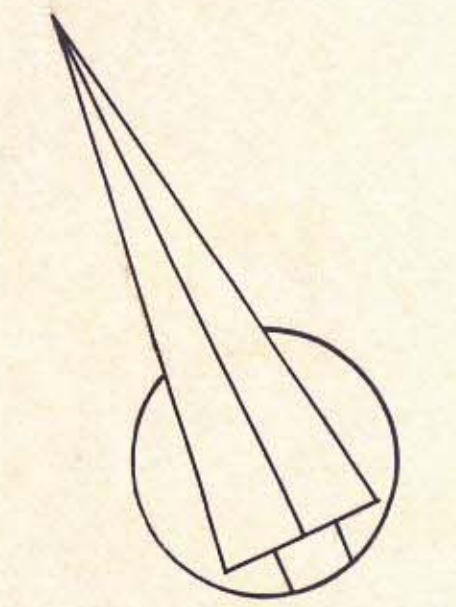


תסריט מס' ב.ע. 2449/81

מרחב תכנון מקומי תל אביב יפו

תסריט לתכנית מס' 1993

שנוי כוס' 1 לשנת 1981 של תכניות מפורטות מס' 514 ומס' 515

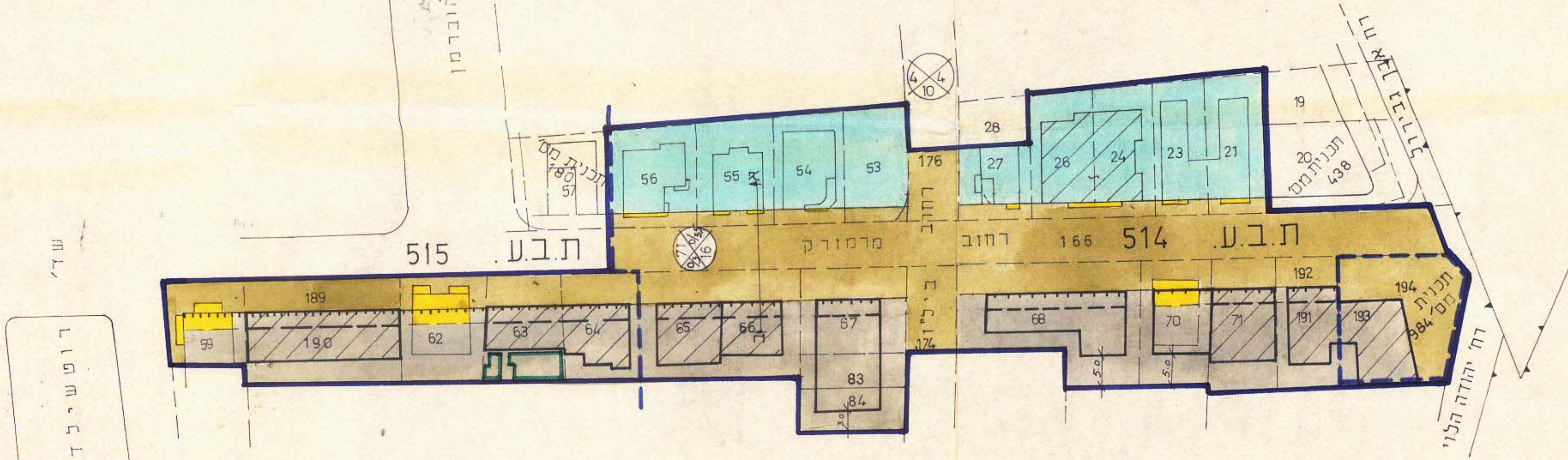


קבוצה 1:625

מדינת ישראל / משרד המניין	
חוק התכנון והבניה תשכ"ח-1968	
מחוז תל-אביב	
מרחב תכנון מקומי	191-81
תוכנית מתאר/מפורטת מס' 1993	מס' 1993
הועדה המחוזית בשיבתה מס' 213	מיום 23.2.84
לשכת התכנון	לשכת תוקף
מרחב תכנון	מרחב תכנון
יושב ראש הועדה	יושב ראש הועדה
21.8.84	תאריך

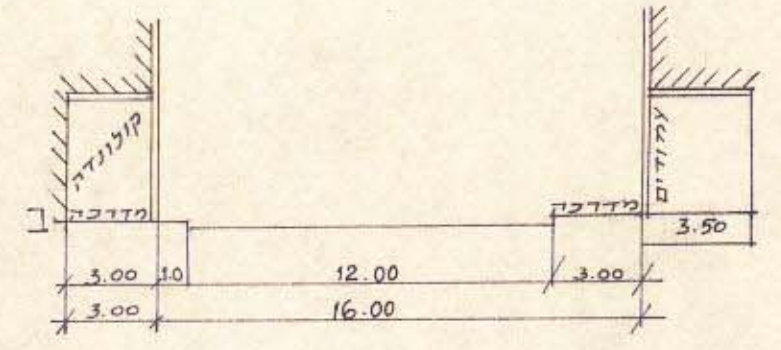
מחוז : תל אביב
 נפה : תל אביב יפו
 עיר : תל אביב יפו
 גוש : 7085

חלקות : 176, 174, 166, 68-62, 59, 56-53, 27, 26, 24, 23, 21
 היוזם : הועדה המקומית לתכנון ולבניה תל-אביב-יפו
 המתכנן : הועדה המקומית לתכנון ולבניה תל-אביב-יפו



- מקרא :**
- גבול התכנית
 - גבול תכנית כלולה
 - גבול גוש
 - גבול חלקה
 - דרך קיימת או מאושרת
 - אזור מסחרי I
 - אזור דירות II
 - מבנים להריסה
 - מספר הדרך
 - קו בנין
 - רוחב הדרך
 - קו בניה בקומות עליונות
 - קו בניה בקומות קרקע
 - אתור בנין מנצע לפי תכניות מפורטות מס' 515, 514
 - בנינים שהוקמו לפי תכניות מפורטות מס' 515, 514
 - אתור התוספת בקומת הקרקע חלקה 63 בגוש 7085 (בית קפה סקאלה)

רופשינד



חתך א-ב

הועדה המקומית לתכנון ולבניה תל-אביב-יפו

שם התכנית ותכנית מס' 1993

תאריך: 29.6.84

אשרה לפתח תוקף פ"י הועדה המחוזית לתכנון ולבניה

תאריך: 23.2.84

מס' 213

תאריך: 29.6.84

עיריית תל-אביב-יפו

מחלקת התכנון / מח' שטח לתכנון ולבניה

שם התכנית: תכנית מס' 1993

מס' תכנון: 2449/81

קנה-מידה: 1:625

תאריך: 29.6.84