

מרחב תכנון לקולי תל אביב - יפו

תשריץ לתכנית ג'ס 2086

שנוי ג'ס 1 לשנת 1980 של תכנית ג'ס: 913

ק"מ: 1=500

- לחוז: תל אביב
- נפה: תל אביב - יפו
- שר: תל אביב - יפו
- קוש: 6133
- חלקה: חלק ט: 866
- בלל הקרקע: הישנותה בע"מ
- היוצם: חולדה האקולית לתכנון ולבניה תל אביב - יפו
- הגלתכנון: חיים רוג'ם רח. שרת 6 ת"א
- שטח התכנית: כ 3270 מ"ר

מקרה

-  גבול התכנית
-  אזור ג'קורים ב
-  ג'ס חלקה 866
-  ג'ס הדרך
-  קו בנין
-  מרחב הדרך
-  בנין קיים
-  הרחבת בנין קיים
-  חניה פרטית
-  ג'ס. אג'רש

קראתה המקומית

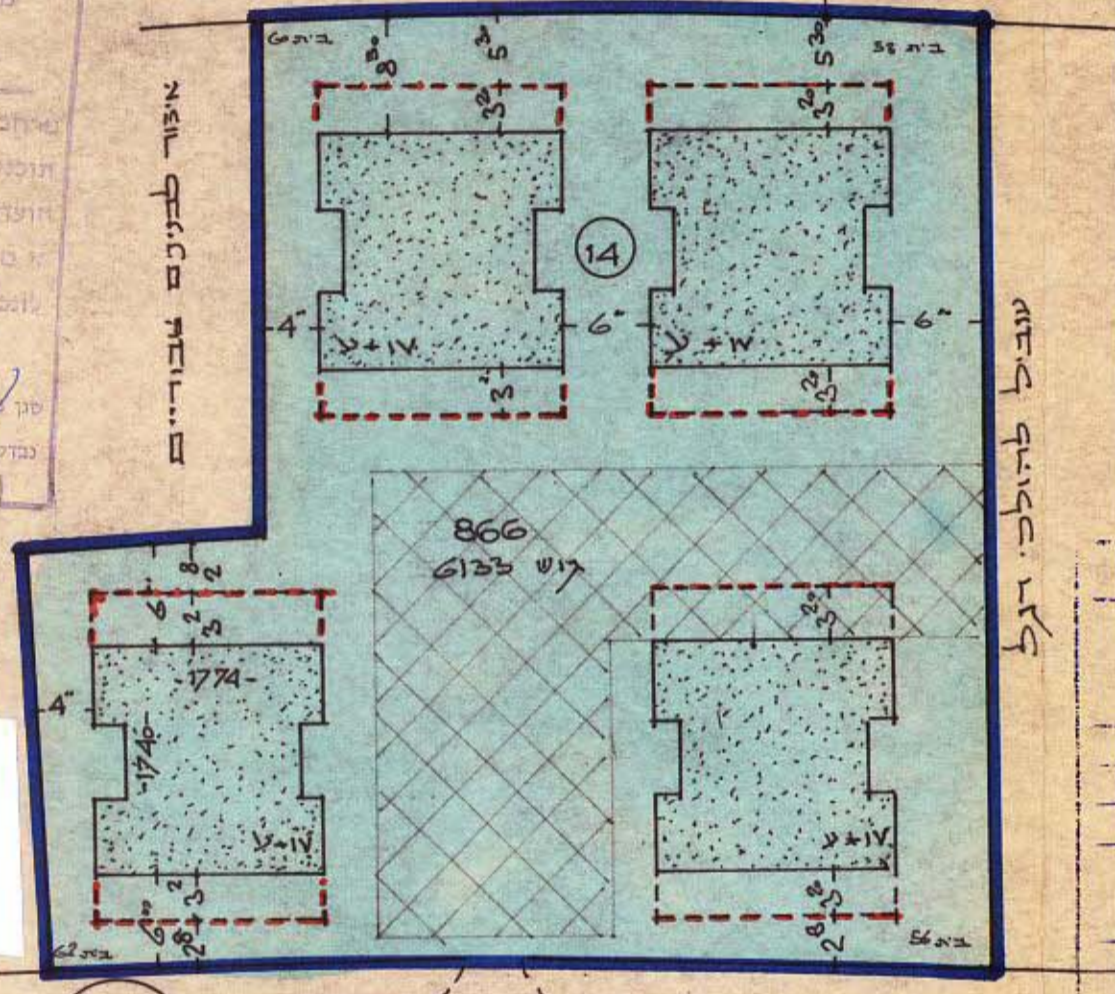
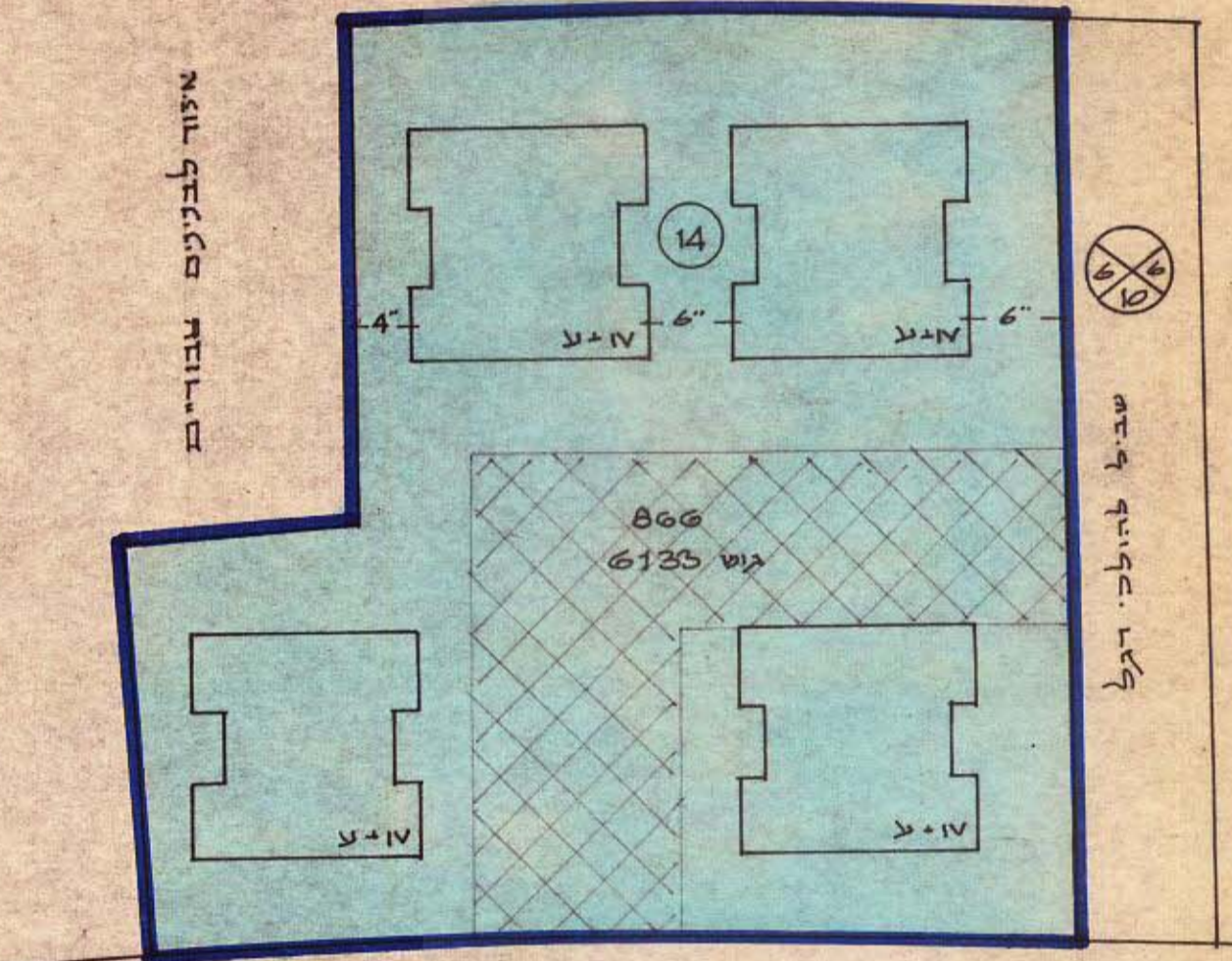
שם התכנית: 2086

תאריך: 17.9.81

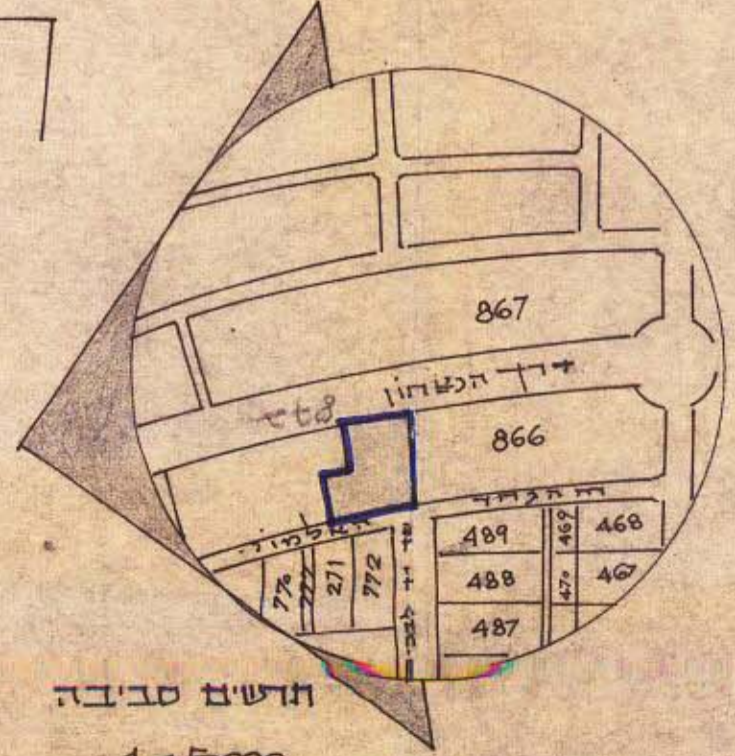
26.10.81

מדינת ישראל / משרד הפנים
 מוקד התכנון והבניה תל אביב-יפו
 תוכנית תכנון מקומית / ת"מ
 תוכנית מתאר / מפורטת מס' 2086
 תאריך: 17.9.81
 מודתו: כדנא
 קשב ראש התוכנית

גאודע-ניהול ומידע מקרקעין ונטים בע"מ
 אימות אישור
 אושרה לתוקף ע"י ועדה
 שם: חתימה



שטח קיים
 1=500



חזים סביבה
 1=5000



שטח חדש
 1=500

תועד המקומית לתכנון ולבניה תל אביב-יפו

שם התכנית:

תאריך:

תאריך:

התכנית והמפתח:

חיים רוג'ם

אדריכל