

16.10.86
17.5.87

משרד הפנים
מינהל מחוז תל-אביב
הלשכה המחוזית לתכנון
מ/106
17/5/87

מרחב תכנון מקומי בת-ים

תכנית מס 287 א' שנוי לתכנית מפורטת מס 29 א', תכנית 128 ומתאר 2 א'

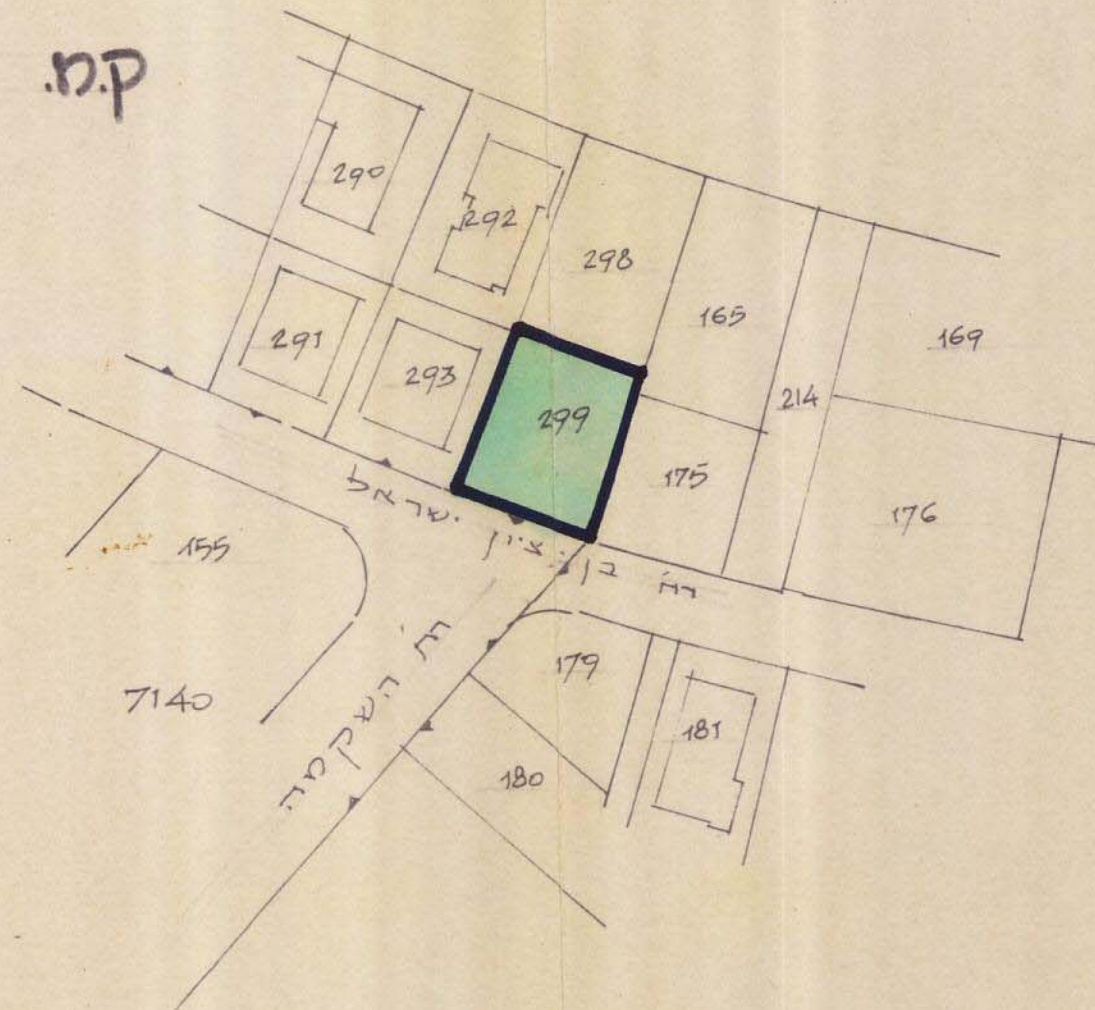
- טענה היתר להקמה**
- מחוז: תל-אביב **מחוז**
 - נפה: תל-אביב-יפו
 - עיר: בת-ים
 - גוש: 7130
 - חלקה: 299
 - שטח: 0.634
 - בעל הקרקע: בעלות פרטית
 - היוזם: הועדה המקומית לתכנון ובניה בת-ים
 - המוכנן: אגף ההנדסה עיריית בת-ים

משרד הפנים
מינהל מחוז תל-אביב
הלשכה המחוזית לתכנון

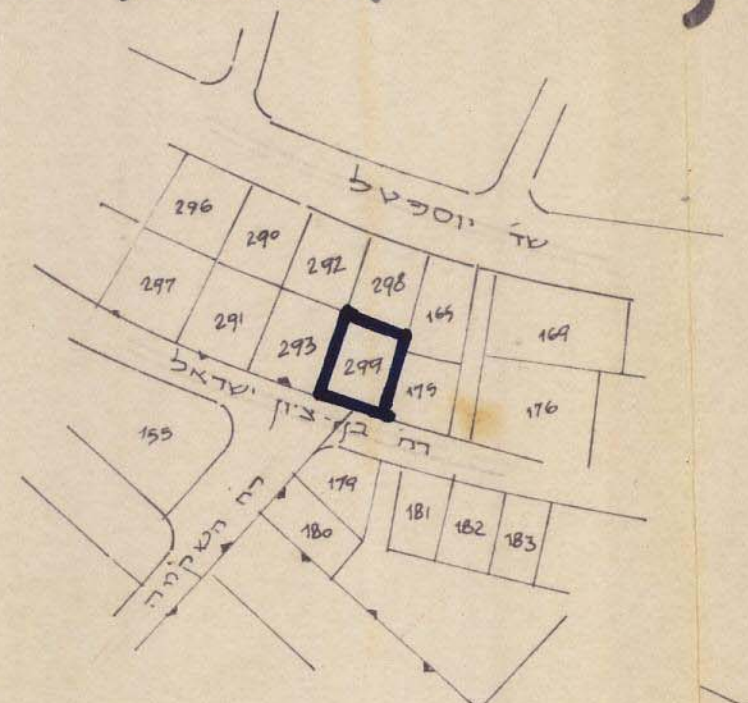
מקרא:

- גבול התכנית
- גבול גוש
- גבול החלקה
- אזור מגורים
- שטח צבורי פתוח

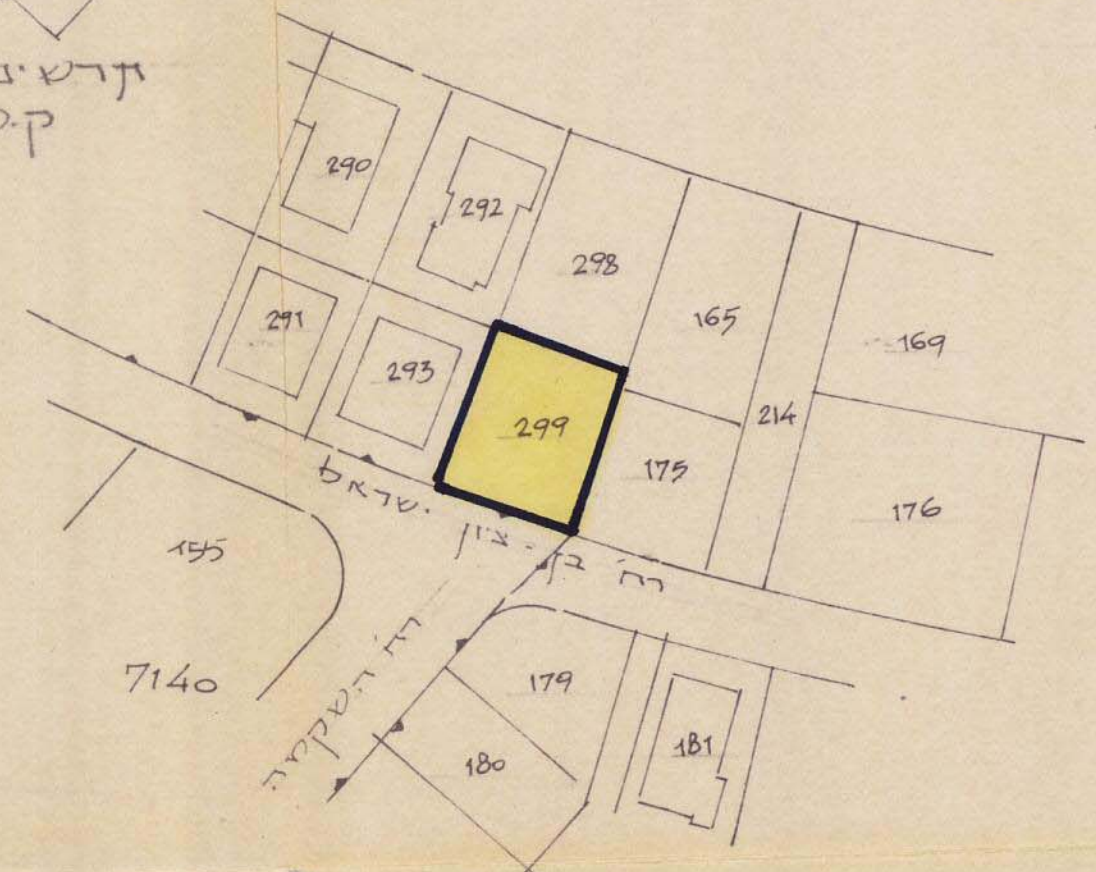
ק.מ. 1250 א'



מצב מוצע



ק.מ. 1250 א'



מצב קיים

מדינת ישראל / משרד הפנים
חוק התכנון והבניה תשכ"ח-1968
מחוז תל-אביב

מרחב תכנון מקומי
תוכנית-מתאר / מפורטת מס' 29 א' / 287 א'
הועדה המחוזית בישיבתה מס' 465
מיום 3/12/86 החלטתה לתת תוקף לתכנית

מ/106
19/8/87

הועדה המקומית לבניה ולתכנון עיר בת-ים

שם התכנית: ת.ת. 128 א' / 287 א'
מ/106
הומלצה בישיבה מס' 3/12/86
לדיון בועדה מחוזית ל-29/8/87

הועדה המקומית לבניה ולתכנון עיר בת-ים

שם התכנית: ת.ת. 128 א' / 287 א'
מ/106
הומלצה בישיבה מס' 3/12/86
לדיון בועדה מחוזית ל-29/8/87