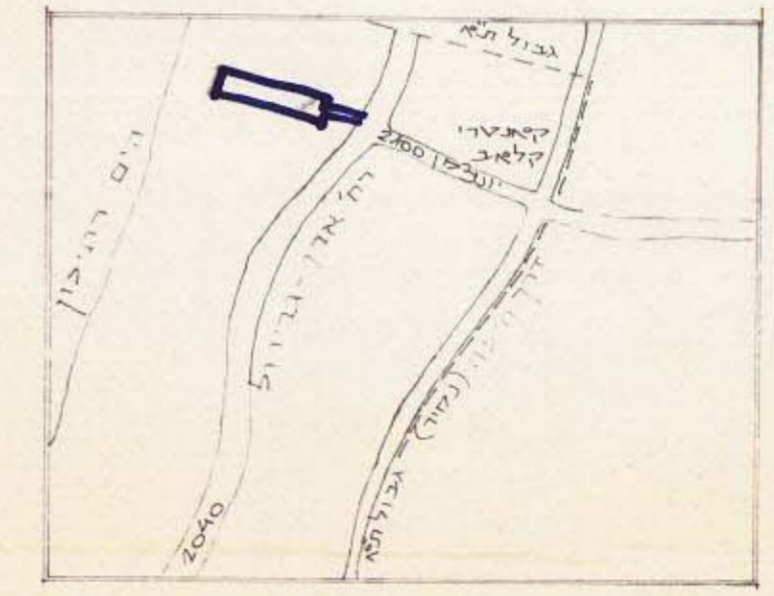


מרחב תכנון מקומי ת"א יפו

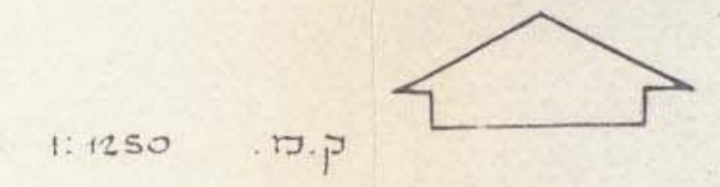
תשריט מצורך לתכנית מפורטת מס. 1350 א

שנוי מס. 1 לשנת 1992 של תכנית מפורטת מס. 1350 (תוספת בניה קולוני (מנדריק))

מחוז: תל - אביב
 נפה: תל - אביב - יפו
 עיר: תל - אביב - יפו
 גושים: 6609 חלקה 85 (מקודם חלק מחלקה 47) *אכרספרטי*
 בעל הקרקע: אזוריים חברה להשקעות בפתוח ובבנין בע"מ
 שטח התכנית: 10.851 דונם
 מחבר התכנית: אדריכל שרל דוראל בע"מ
 היוזם: אזוריים חברה להשקעות ופתוח בבנין בע"מ

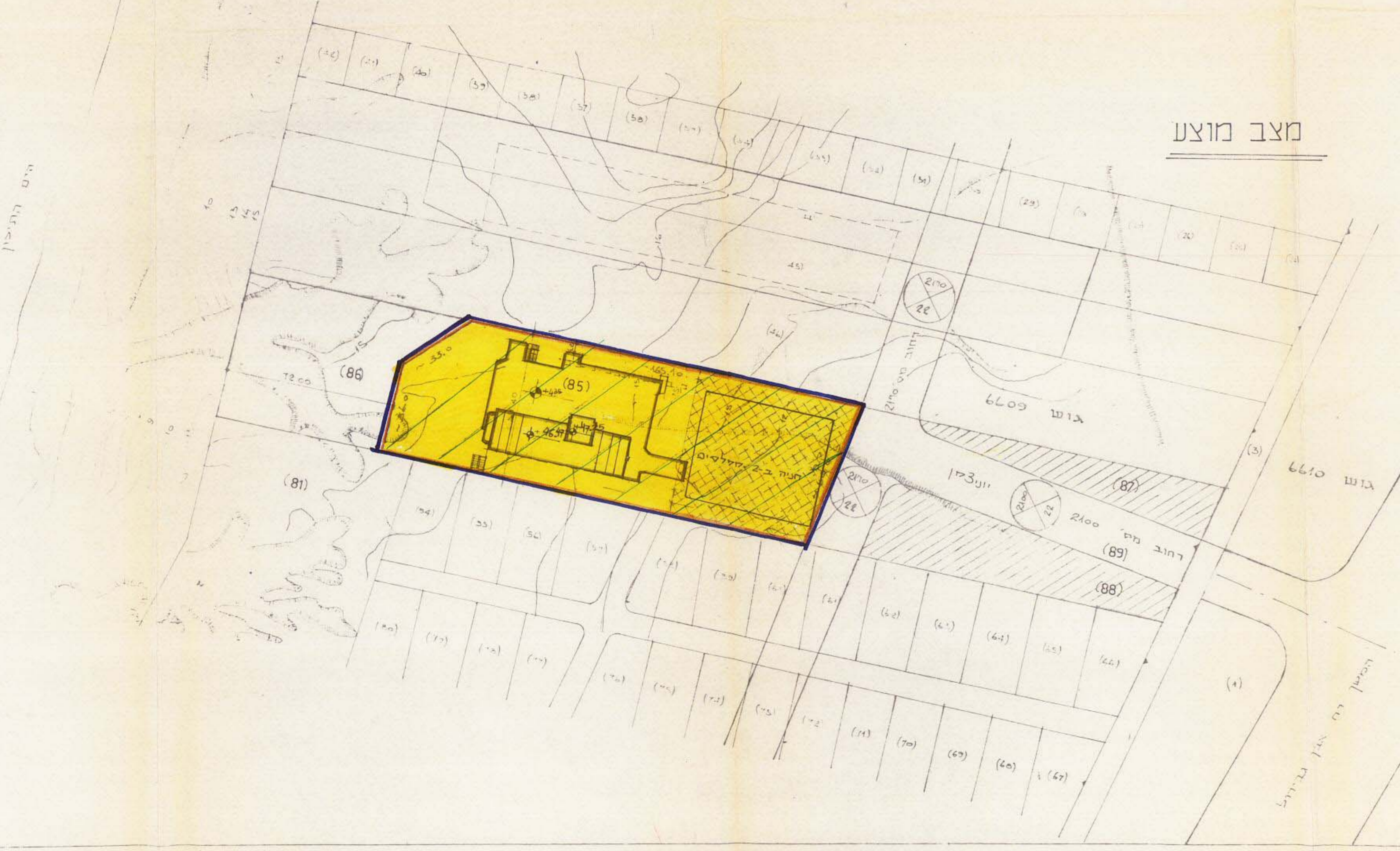


תרשים הסביבה ק.כ. 1:20.000



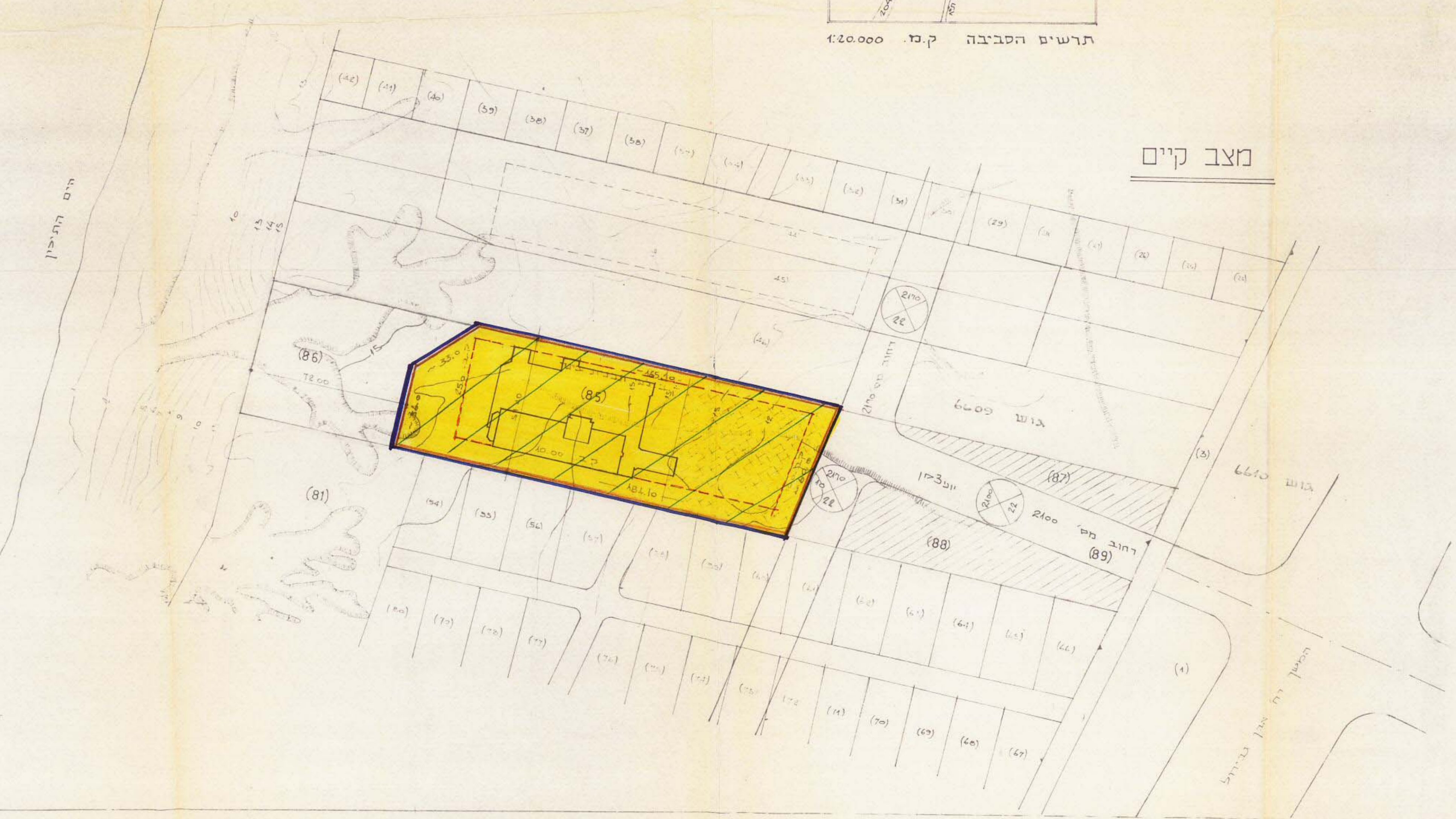
ק.כ. 1:1250

מצב מוצע



ק.כ. 1:1250

מצב קיים



- גבול התכנית
- חניה פרטית/חניה ב-2 מפלסים
- אזור מלונאות ונופש
- קו גוש
- קו חלוקה רשומה ומספירה
- מספר הדרך
- קו בנין
- רוחב הדרך
- קו בנין
- מבנה קיים

משרד המגורים מחוז התיאום
 תחום התכנון והבניה מס' 1350-1985
אישור תכנית מס. 1350 א
 התכנית מוגשת מכח
 סעיף 108 (א) לחוק
שרל דוראל
 אדריכל

הוענדה המוקדמת לתכנון ולבניה הכל-אמיתי-מפ
 שם התכנית **תכנית מס. 1350 א**
 אושרה לפי חוקי עיריית תל-אביב-יפו
 בתוקף שלטון 11 (א) מיום
 26.10.93
 משרד המגורים
 תל-אביב-יפו

עיריית תל-אביב - יפו
 מס' תכנית: 03-01-1993
 ית"ב