



מקב: 1:1250

לוח שטחים גוש 6625

חלקה מס' שטח במ"ר	הערות
983	מגרש 9
1535	290
1551	296
1554	297
1653	962
2748	1005
448	1008
1375	1050
1374	1051
12981	סה"כ

לוח שטחים ויעדי קרקע:

יעוד השטח	שטח במ"ר	י-שטח ב-%	מצב קיים	מצב חדש
אזור תעשייה	12,979	100%	—	—
אזור משרדים	—	—	100%	12,979
סה"כ	12,979	100%	12,979	12,979

מרחב תכנון מקומי תל אביב-יפו

תשריט לתכנית מתאר מקומית מס' 1845 ב'

שינוי מס' 2 לשנת 1990 של תכנית מתאר ל' שטחים קטן לירקון

מחוז תל-אביב
נפה תל-אביב-יפו
עיר תל-אביב-יפו

גוש: 6625

חלקות: 290, 296, 962, 1005, 1008, 1050, 1051
וחלקים מחלקה 48 (מגרש - 9) בגוש הנ"ל

בעלי הקרקע: שונים

היוזם: הועדה המקומית לתכנון ולבניה תל-אביב-יפו

עורך התכנית: "ד"ר אריה שרון"
שטח התכנית-כ-13 דונם

מקרא

- גבול התכנית
- גבול תכנית כנוסה
- גבול גוש
- גבול חקלאי קיימת או מאשרת לביטול
- גבול מגרש
- אזור מגורים מיוחד (משנה 9)
- אזור משרדים
- אזור תעשייה
- שטח ציבורי פתוח
- שטח להולכי רגל
- דרך קיימת
- דרך מוצעת
- דרך לביטול
- מספר הדרך
- גובה ממוצע הדרך
- רוחב הדרך
- שטח להעברה
- מבנים להריסה
- שטח פרטי פתוח
- אזור מגורים מיוחד (משנה ד)

התייחסו

הועדה המקומית לתכנון ולבניה

שם התכנית: **מתאר מס' 1845 ב'**

תוכנית: **מתאר מס' 1845 ב'**

תאריך: **2.9.92**

מחיר: **465**

תאריך: **11.9.92**

מחיר: **477**

תאריך: **11.9.92**

מחיר: **477**

משרד הפנים מחוז תל-אביב

תחום התכנון והבניה תש"ח-1988

אישור תכנית מס' **1845 ב'**

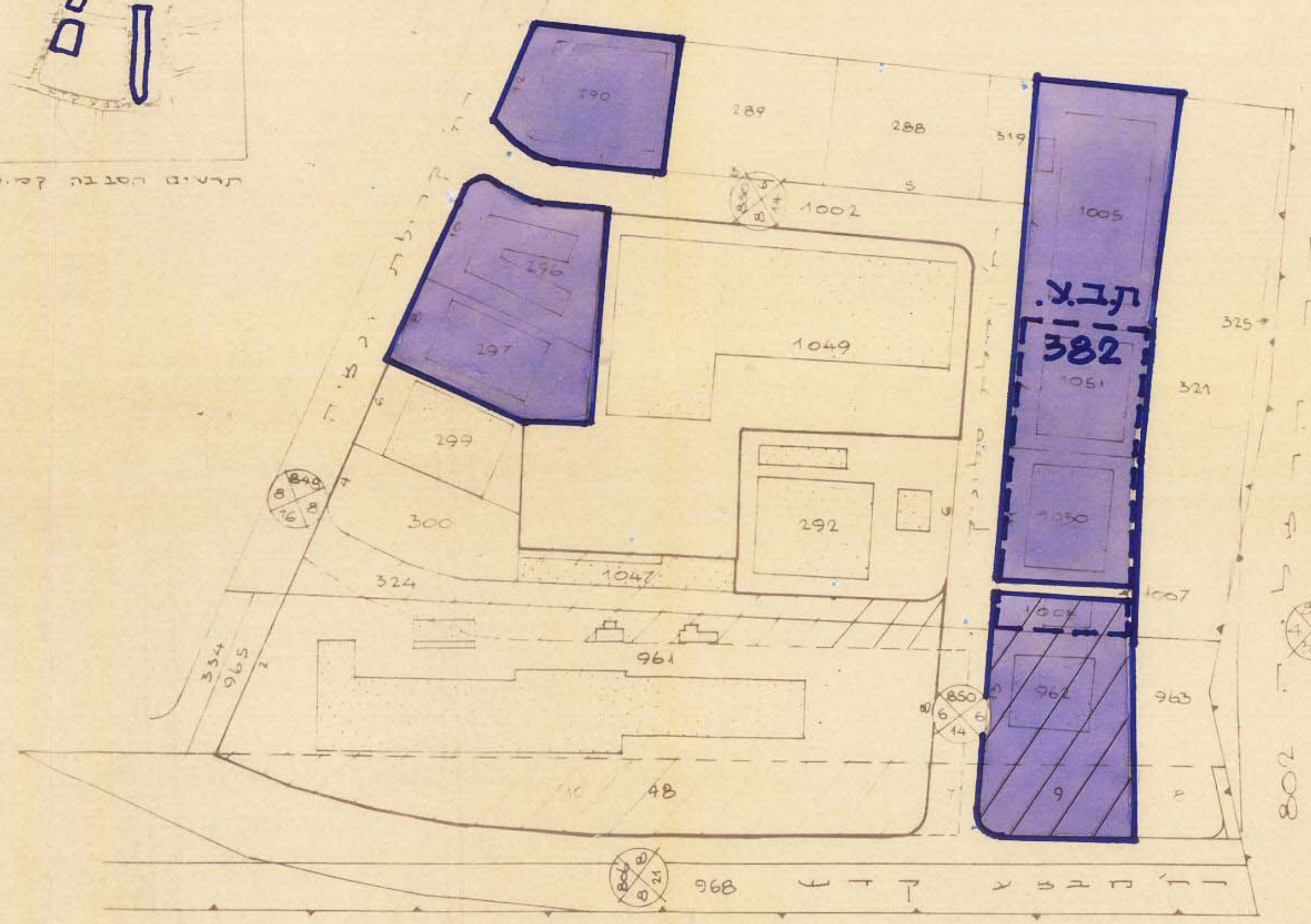
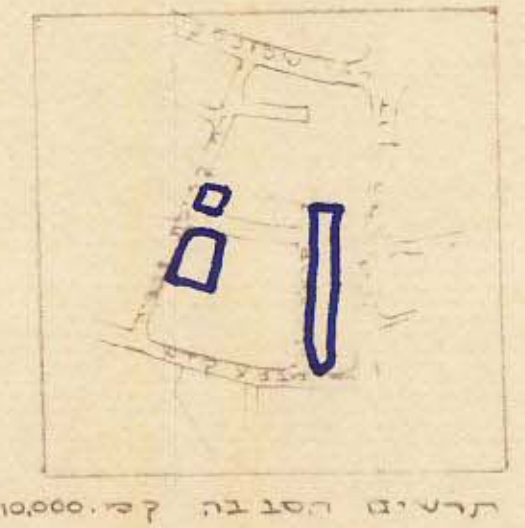
הועדה המחוזית לתכנון ולבניה התלישה

ביום: **21.9.92**

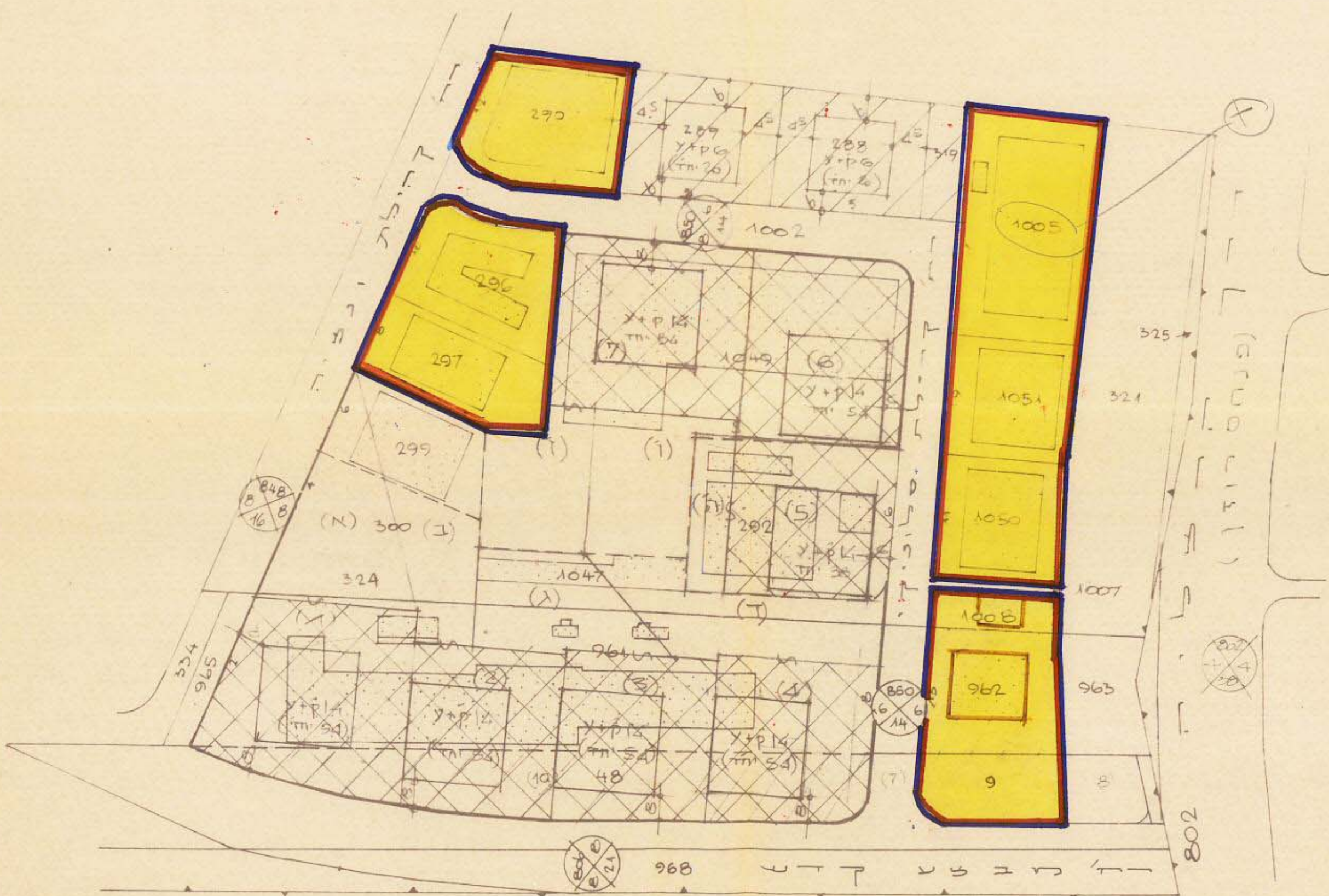
לשם: **4195**

שמואל לסקר

מנהל תחום התכנון והבניה



מצב קיים



מצב חדש