

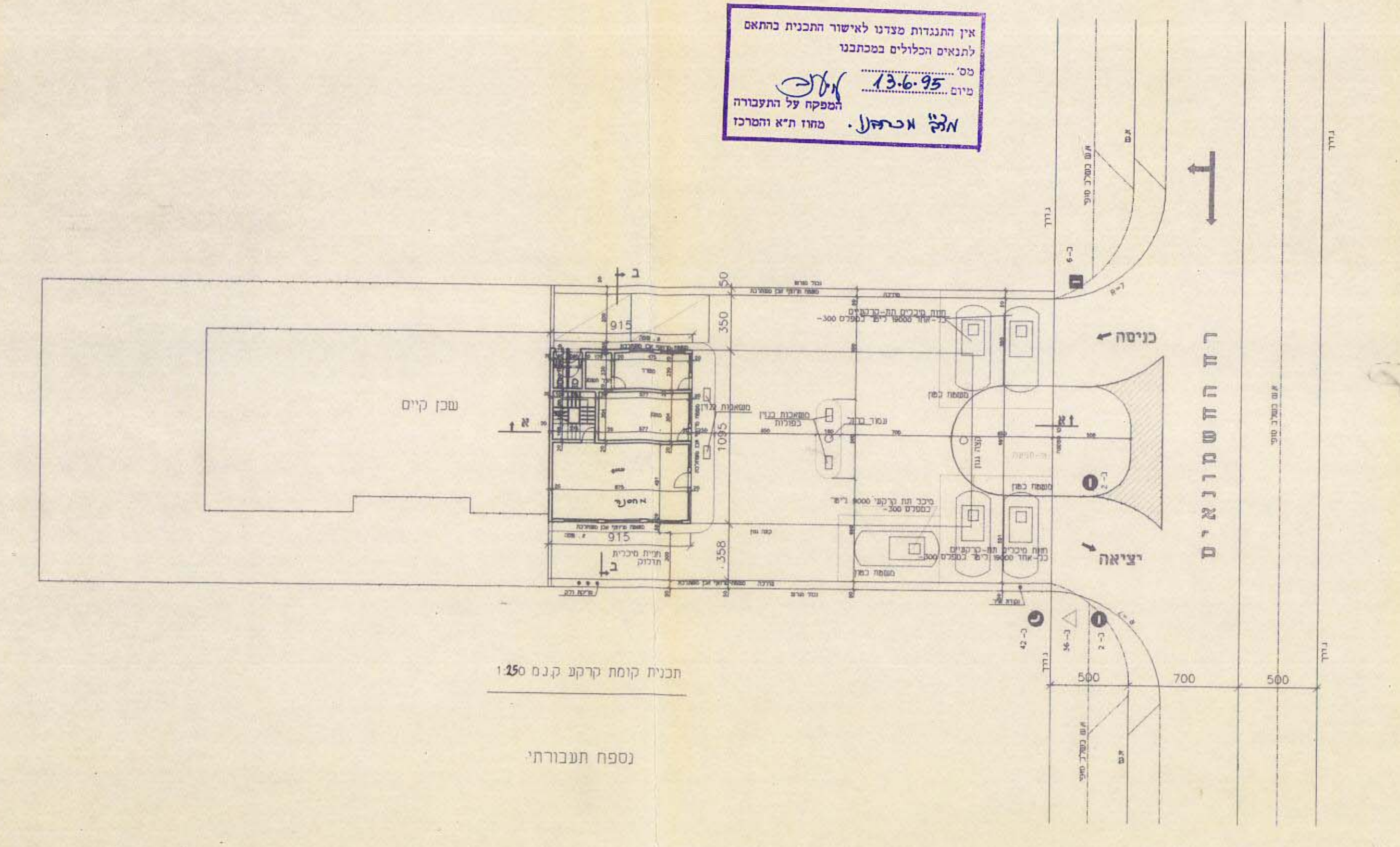
**מרחב תכנון מקומי בני ברק**  
 תשריט מצודף לתכנית מפורטת מס' 626  
 עפי' תכנית מתאר ארצית לתחנות תדלוק מס' ת/מ/א/18 שינוי נוסח התשמ"ו 1986 המהווה שינוי לתכנית מתאר 105 ב' ומפורטת 29א' (1566) מחוז תל-אביב.  
 נפה : תל-אביב-יפו.  
 עיר : בני-ברק.  
 גוש : 6196 חלקה: 108 (חלק).  
 מגיש התכנית : שמעון זהבי עי חב פז חברת נפט בע"מ.  
 בעלי הקרקע : שחר-גרשון, שמעון-זהבי.  
 היוזם : הועדה המקומית לתכנון ובניה בני-ברק.  
 המתכנן : אדריכל ויסברגר מונס-כספי צבי.  
 שטח : 618 מ"ר.

**מקרא**

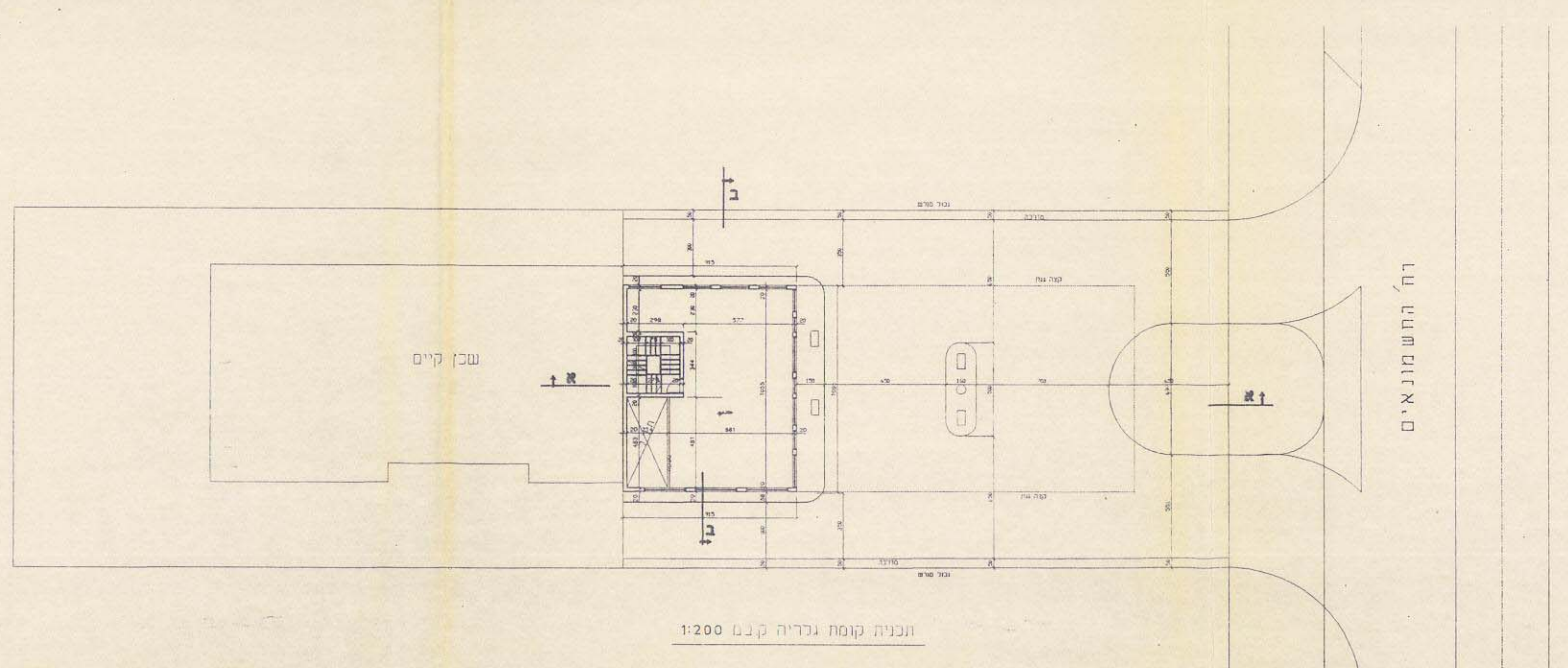
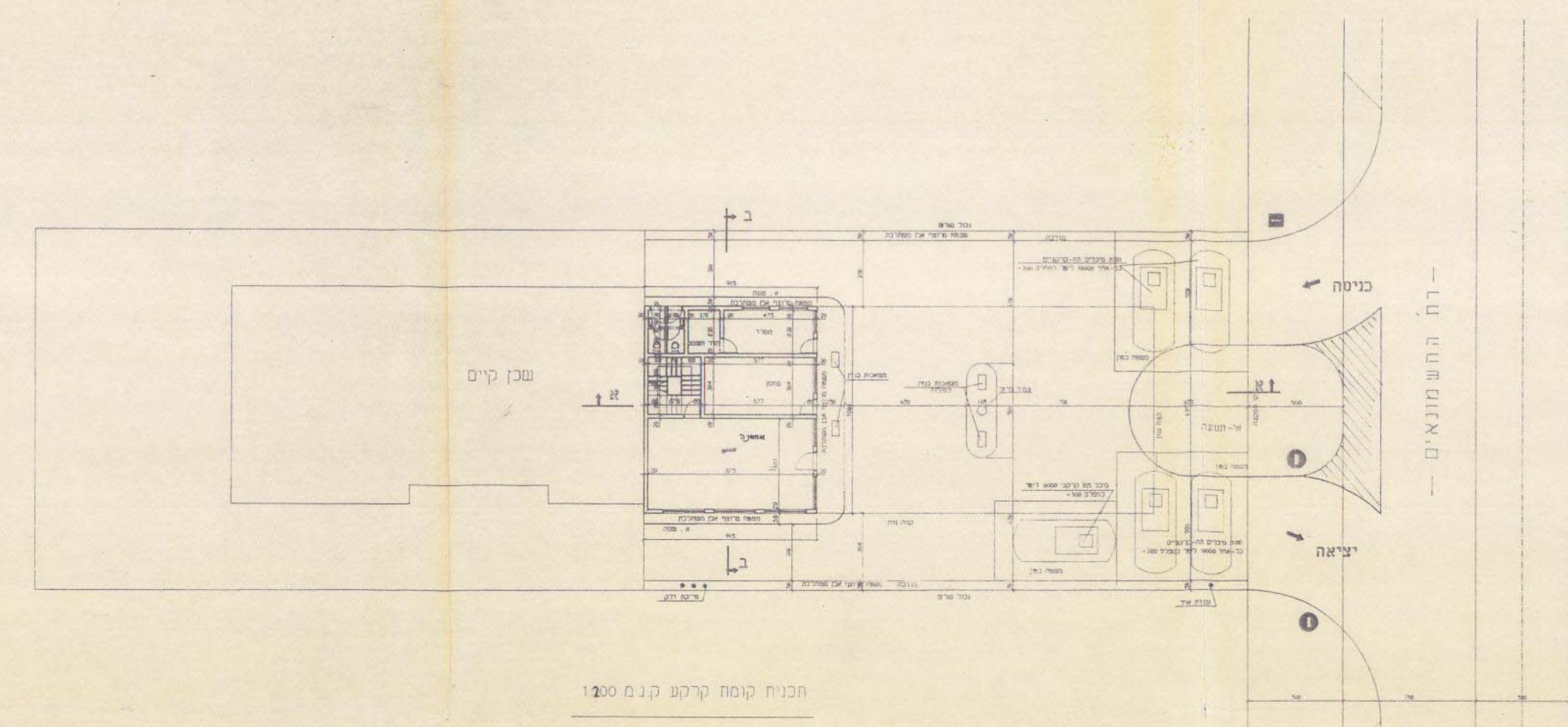
- גבול תכנית
- אזור תעשייה

**חתימות**

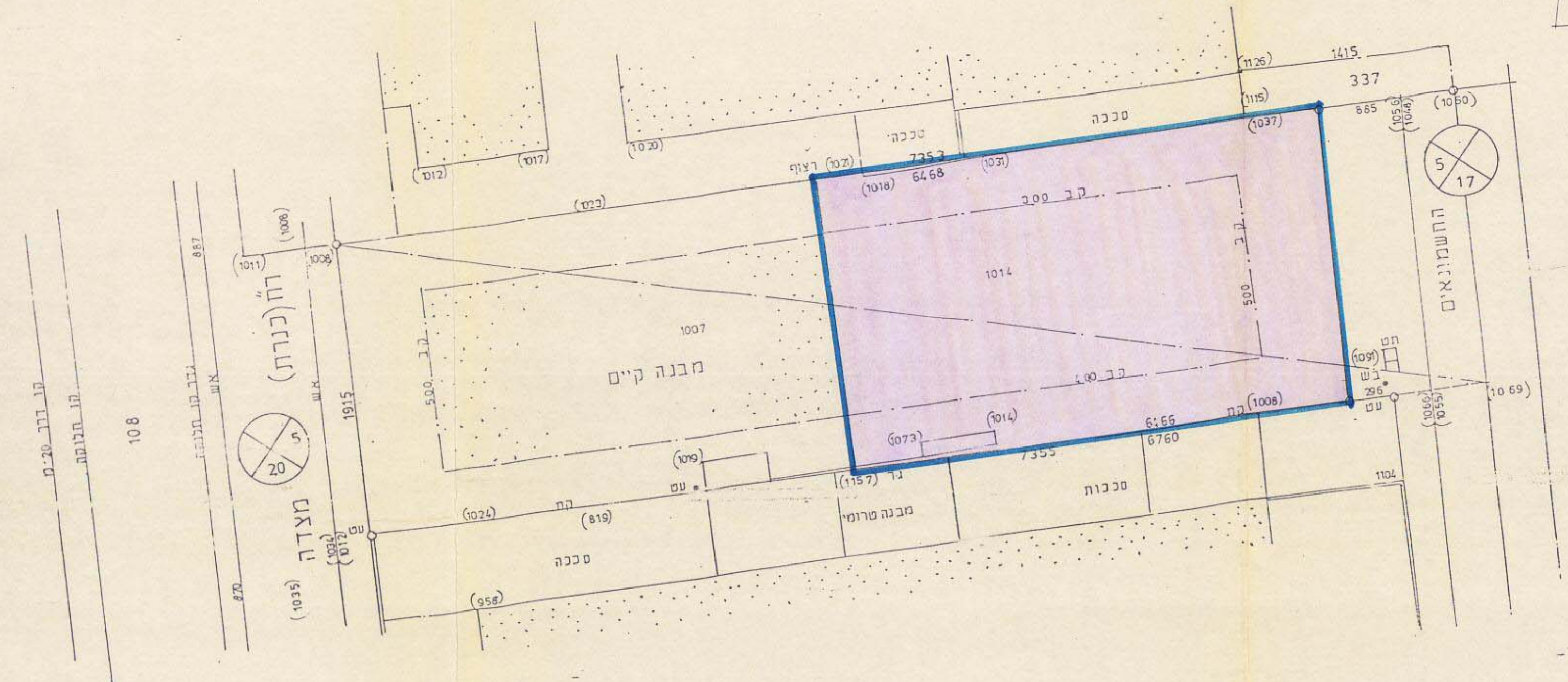
בעלי הקרקע : *שמעון זהבי*  
 המתכנן : *אדריכל ויסברגר מונס-כספי צבי*



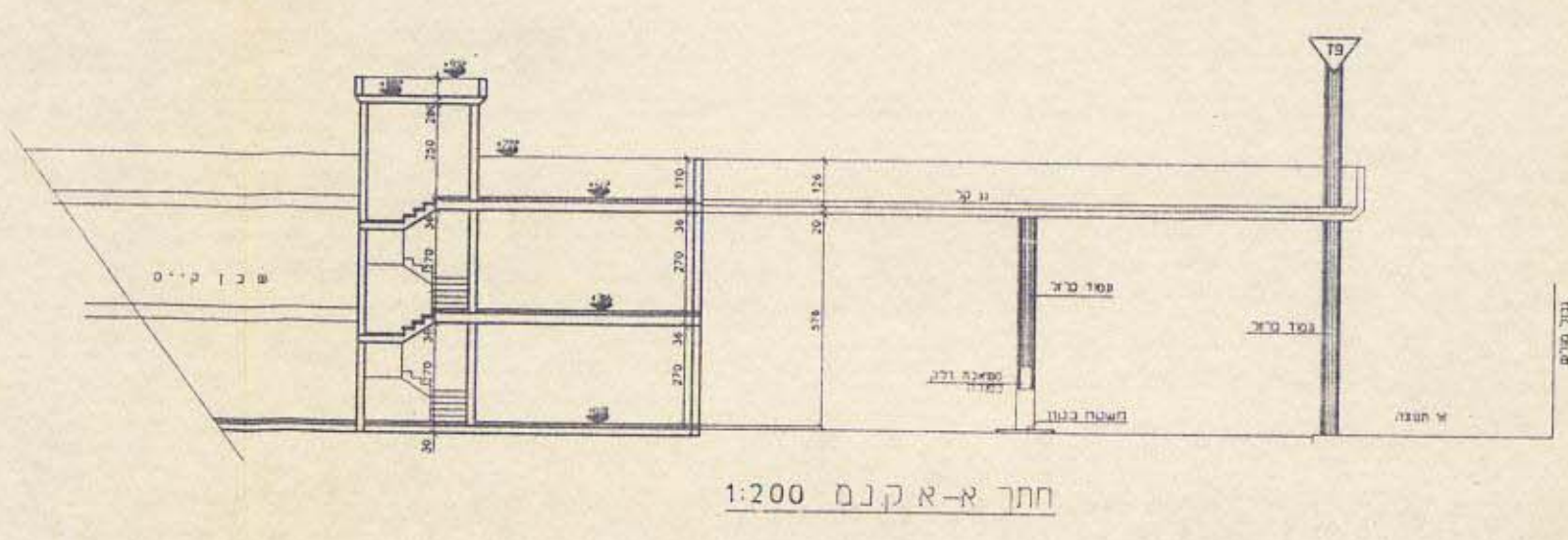
מס' 13495  
 אדריכל ויסברגר מונס-כספי צבי  
 תל אביב-יפו



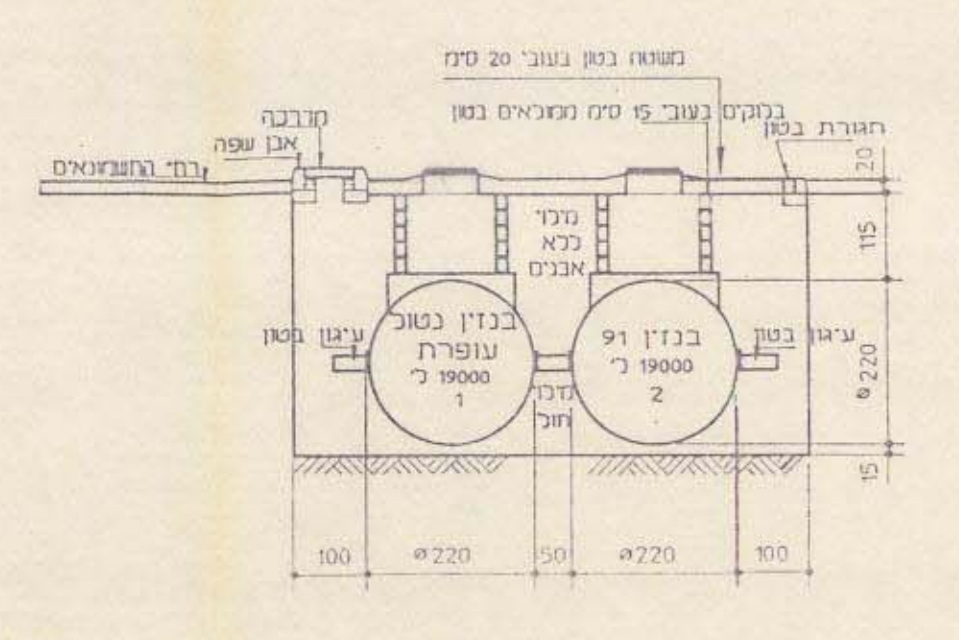
תרשים סביבה, מצב-קיים 1:2500



תרשים מגרש 1:250 מצב-מוצע, תחנת-תדלוק בק.ק.



חתך א-א ק"מ 1:200



חתך דרך המיכלים 1:100

**טבלת מכלים**

מס	מבדל	כ"מ	מידות	סלם	מצי	הערות
1	19000	220	220	220	בניין נגזל ושופרת	
2	19000	220	220	220	בניין 91	
3	19000	220	220	220	בניין 96	
4	19000	220	220	220	בניין	
5	9000	220	220	220	בניין	

**טבלת בניי משטח מגרש 618 מ**

קומה	שטח מר	%	שמוע
קרקע	89.26	14.44	החנת חדרים
גלריה	77.54	12.54	אחסנה
סלח	166.80	26.98	

**טבלת מאזן חנייה**

ייעוד	שטח	תקן	חניות	מסאית
אחסנה	123.38	1:300	1	1:200
סלח דרוש			1	

המשרד לתכנון ולבניה  
 תל אביב-יפו  
 מס' 19/4/95  
 תשרי 5755  
 תכנית מס' 626  
 תחנת תדלוק בק.ק.  
 בעלי הקרקע : שמעון זהבי  
 המתכנן : אדריכל ויסברגר מונס-כספי צבי

משרד התכנון והבניה  
 תל אביב-יפו  
 מס' 19/4/95  
 תשרי 5755  
 תכנית מס' 626  
 תחנת תדלוק בק.ק.  
 בעלי הקרקע : שמעון זהבי  
 המתכנן : אדריכל ויסברגר מונס-כספי צבי