




מרחב תכנון מקומי ב"ב תכנית מפורטת מס' 333

שנוי לתכנית מפורטת מס' 159

גוש : 6189
 חלקה : חלק מחלקה : 671, 774
 שטח : 6000 מ"ר
 הבעל והיוזם : ישראל אדלר בע"מ
 תכנון : אינג' ד. לימונה
 קמ" : 1:500

מקרא :

-  גבול התכנית
-  חניה
-  אזור סגודים מיוחד
-  שטח פרטי עתוד
-  יחידה מסחרית

ישראל אדלר בע"מ
 א. שולמן
 נוכח הועדה

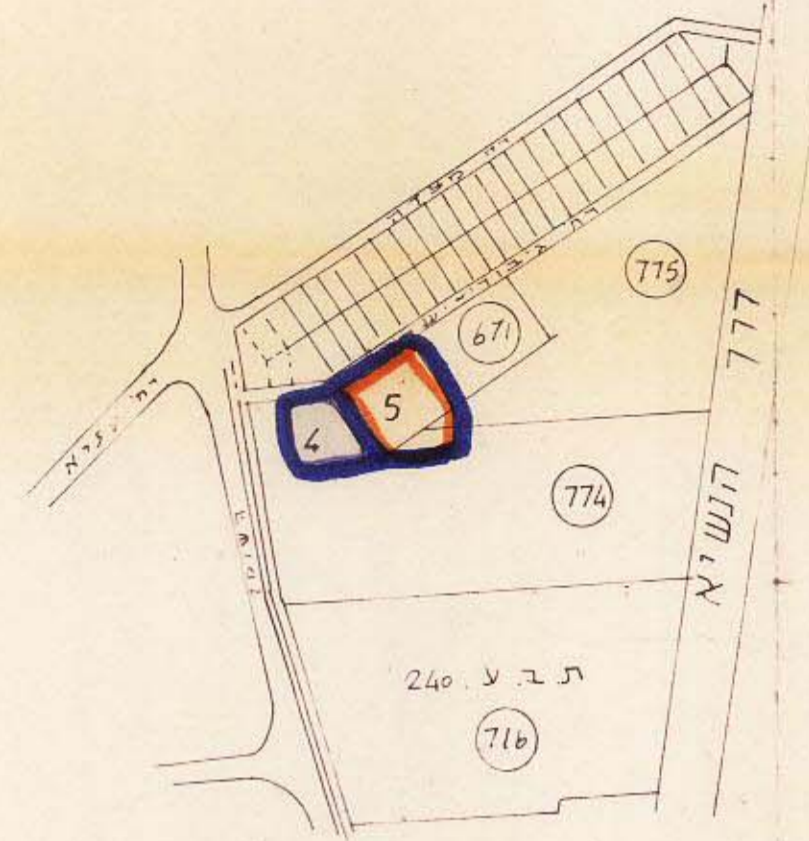
חוק התכנון והבניה תשנ"ה-1965
 מרחב תכנון מקומי
 תכנית מס' 333
 תעריף 106
 תאריך 11.79

הועדה המקומית לבנין ובנין ערים בניברק
 תכנית מס' 333 הועברה לועדה המחוזית
 לשם אישור. כשייבנה מס' 79 של
 הועדה המקומית לבנין ובנין ערים בניברק
 תאריך 12.3.79
 יושב ראש הועדה
 א. שולמן
 נוכח הועדה

הועדה המקומית לבנין ובנין ערים בניברק
 תכנית מס' 333 הועברה לועדה המחוזית
 לשם אישור. כשייבנה מס' 79 של
 הועדה המקומית לבנין ובנין ערים בניברק
 תאריך 26.10.79
 יושב ראש הועדה
 א. שולמן
 נוכח הועדה

נא-ע-יחול ומידע מקרקעין ונכסים בע"מ
 אימות אישור
 אושרה לתוקף ע"י ועדה
 שם התמנה

תרשים הסביבה ומצב קיים
 קמ" 1:5000



טבלת בנין

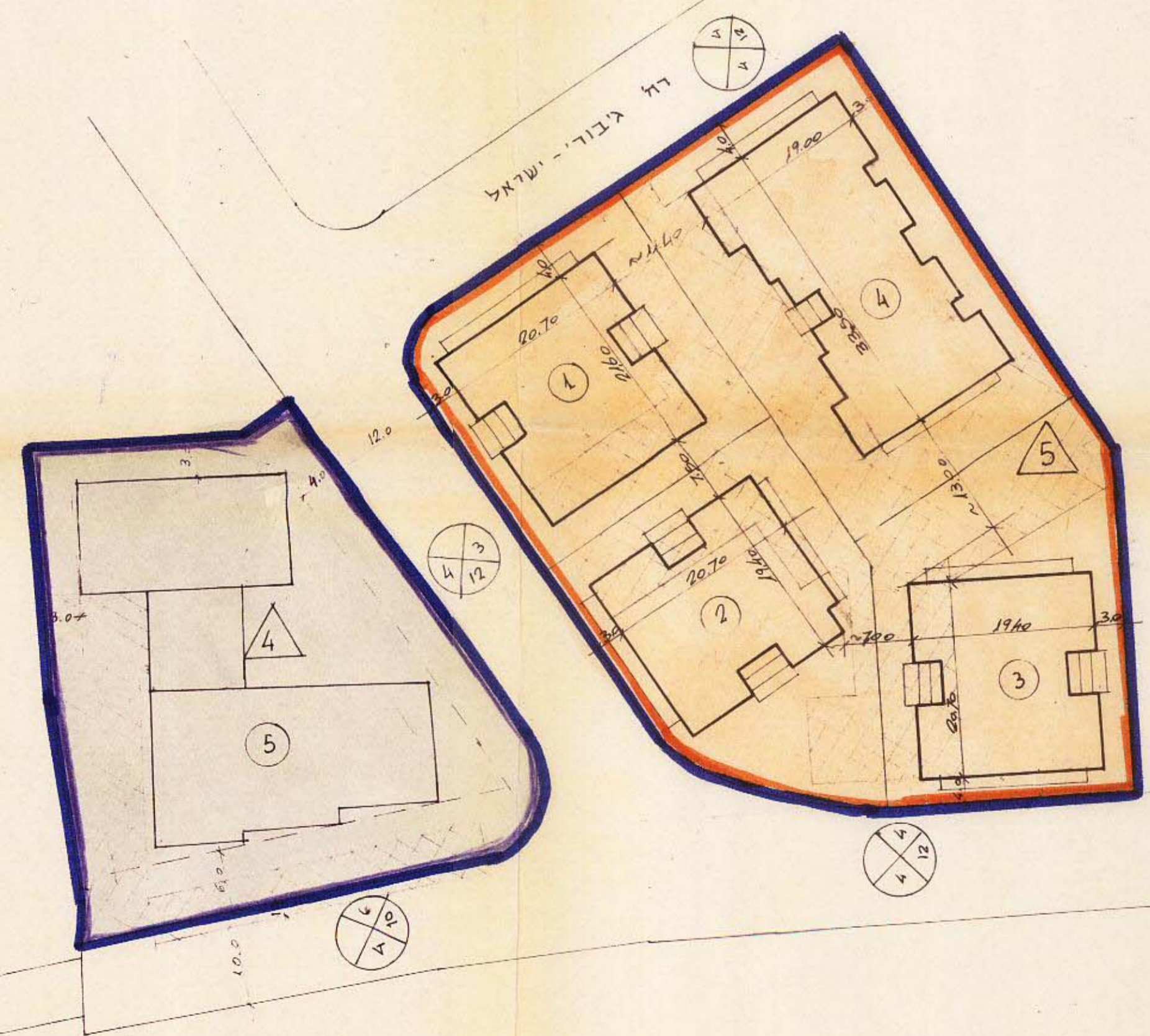
שטח בדומה מס'	10.000
שטח נטו מס'	6.000
מס יח/דיוור	72
מס יח/דיוור לדונם נטו	127/2

טבלת הבנינים

בנין	מס' בעתים	מס' קומות	מס' יח/ד	מס' יח/ד	מס' יח/ד	חניית
1	1	4+4	4	16	16	16
2	1	4+4	4	16	16	16
3	1	4+4	4	16	16	16
4	1	4+4	6	24	24	24
5	1	קרקע	תנוחת 200 מ"ר	תנוחת 600 מ"ר		
סה"כ						72

טבלת המגרשים

מס' החלקה	מס' המגרש	שטח מגרש	שטח האזור	האזור
1	1	860		מגרש מיוחד
2	2	930	4000	-
3	3	975		
4	4	1235		
5	5	2000	2000	מסחרי
סה"כ			6000	



לראות