

# מרחב תכנון מקומי - בני ברק

תשריט מצורף לתכנית בנין ערים מפורטת מס' 262 שיטת מס' לתכנית ב.ע. מספר 23

- כחוצ : תל-אביב
- נפה : תל-אביב-יפו
- המקום : בני-ברק
- גוש : 6122
- חלקה : 1010
- שטח התכנית : 208 מ"ר
- בעלי הקרקע : כדמלה-חברה לבנין בע"מ
- יוצאי התכנית : כדמלה-חברה לבנין בע"מ
- המתכנן : אינל. דוד דוד
- תאריך : 20.7.72

## מקרא:

- גבול התכנית
- אזור מגורים ב'
- אזור מגורים מיוחד
- דרך חדשה או הרחבתה
- מס' הדרך
- קו בנין
- דוחב הדרך

חגמת הבעלים  
חגמת היוזם  
חגמת המתכנן

משרד טכני לתכנון והנדסת בנין  
אינל. דוד דוד  
דמתג, רח' קריניצי מס' 5  
טלפון 733005-735592

**אישורים וזרועות**

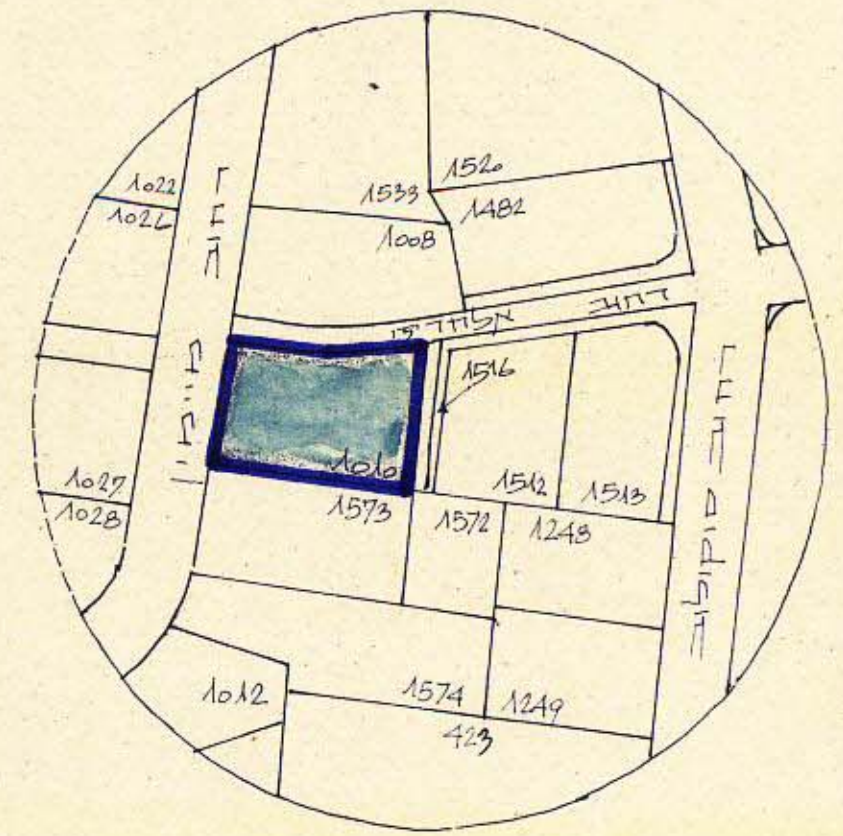
משרד הפנים  
חוק התכנון והבניה חש"ב-1965

הועדה המקומית לבנין וכנין ערים, בני-ברק  
תכנית מס' 262  
לשם אזורי מקומי מס' 262  
תכנית מס' 11/71  
הועדה המקומית לבנין וכנין ערים, בני-ברק  
תאריך 26.10.71  
ישב ראש הועדה

הועדה המקומית לבנין וכנין ערים, בני-ברק  
תכנית מס' 262  
לשם אזורי מקומי מס' 262  
תכנית מס' 11/71  
הועדה המקומית לבנין וכנין ערים, בני-ברק  
תאריך 18.9.73  
ישב ראש הועדה

משרד הפנים  
חוק התכנון והבניה חש"ב-1965

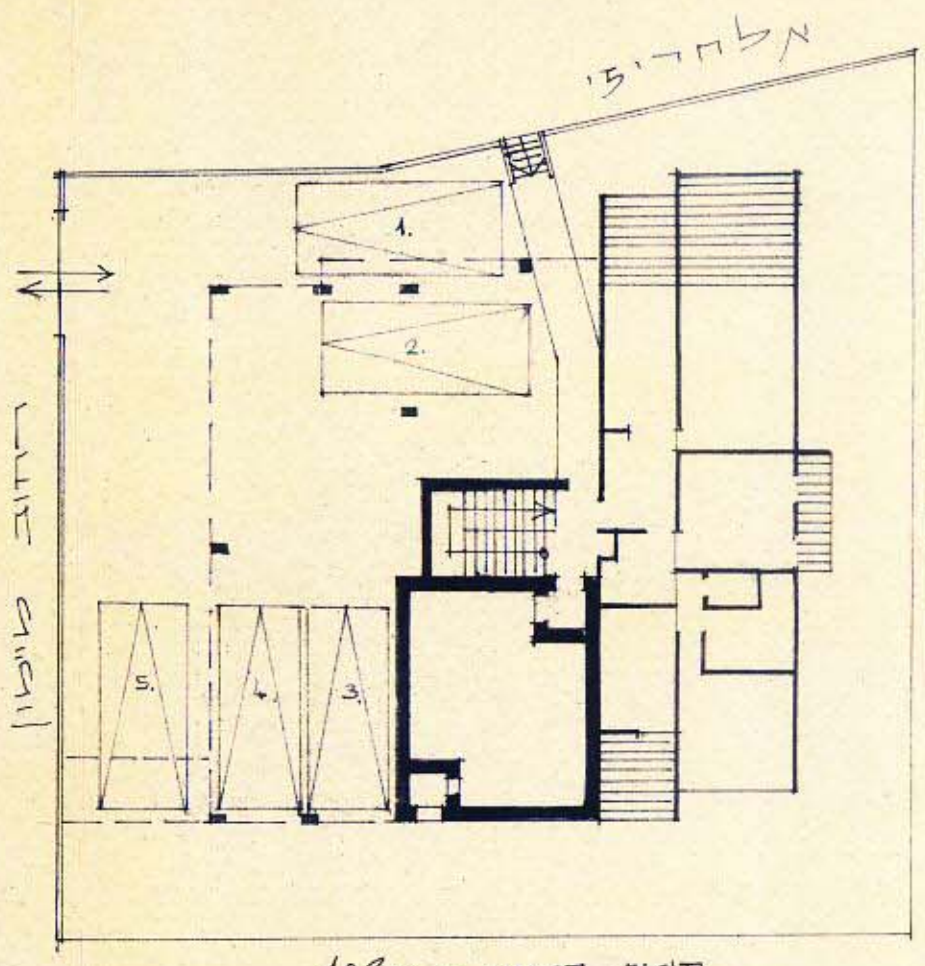
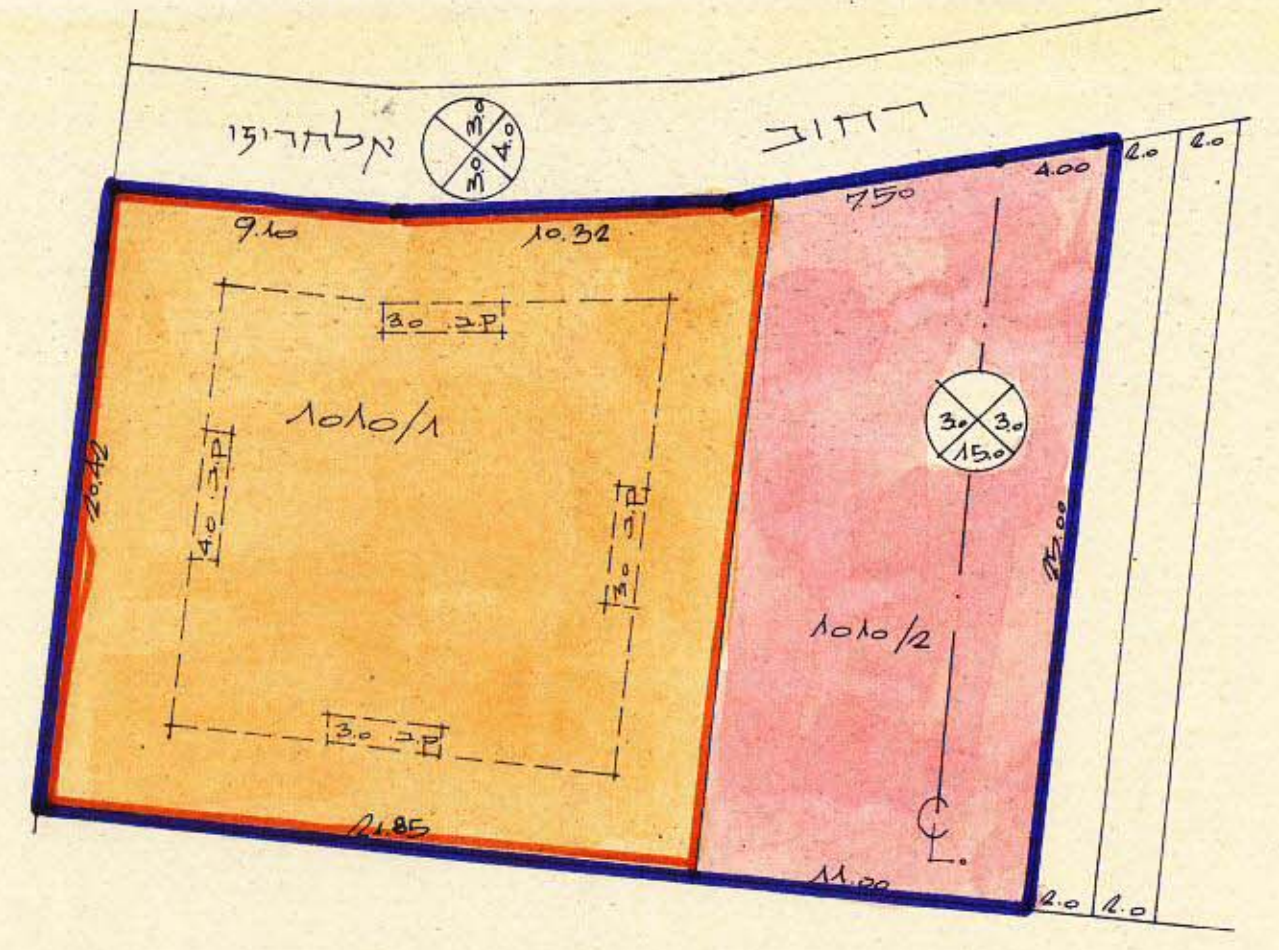
מחוז תכנון מקומי  
תכנית מס' 262  
לשם אזורי מקומי מס' 262  
תכנית מס' 11/71  
הועדה המקומית לבנין וכנין ערים, בני-ברק  
תאריך 14.1.74  
ישב ראש הועדה



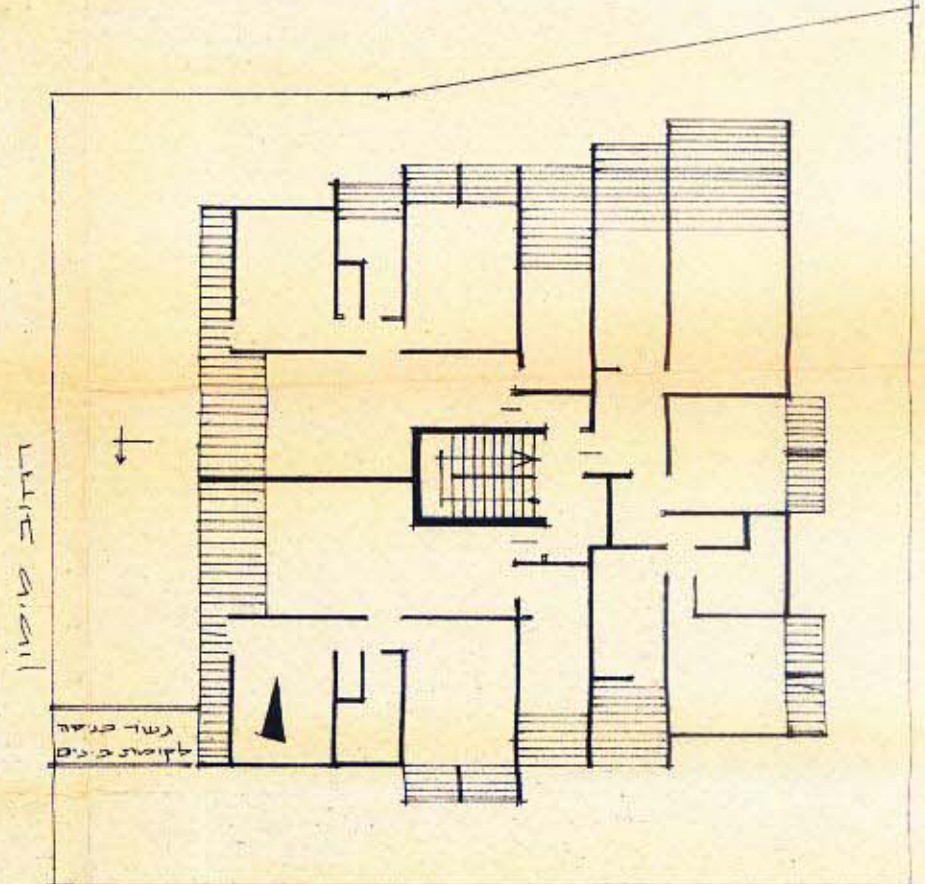
תשריט המבנה ולטב קיים 1:2500

טבלת השטחים		
מספר	מלב קיים	מלב חדש
1010	708 מ"ר	-
1010/1	-	450 מ"ר
1010/2	-	258 מ"ר
טבלת הבינוי		
מספר	מלב קיים	חלקה
מספר	מספרים	מספרים
מחזורי בנייה לקומה	25%	3 קמ"מ ק.ע. סלל גובה
מס' הקומות	מספרים	חלקה
מספר	מספרים	מספרים
מחזורי בנייה לקומה	27.5%	מס' הקומות
מס' הקומות	מספרים	מספרים

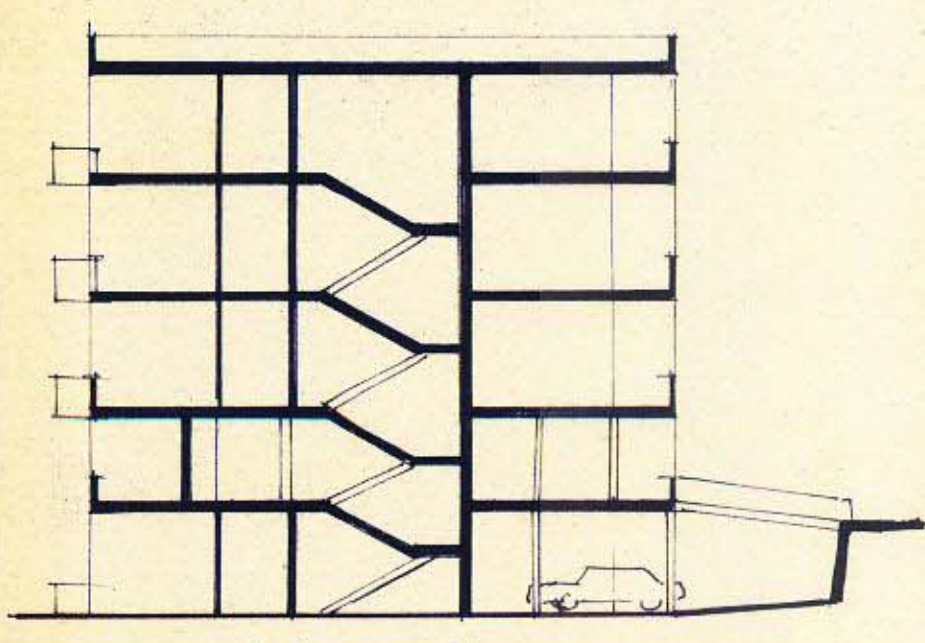
תכנית מלב קיים - קנה מידה 1:250



קומת קרקע - 1:20



קומת עיפאית - 1:200



זמון לטפס - 1:200