

מאמ"מ - 1-4
אוקטובר - 2014

מרחב תכנון מוקומי בני-ברק

תשריט כצורה לתכנית מפורטת מס' 258 שינוי מס' 4 לתכנית מפורטת מס' 63 א ק. כו 1:250

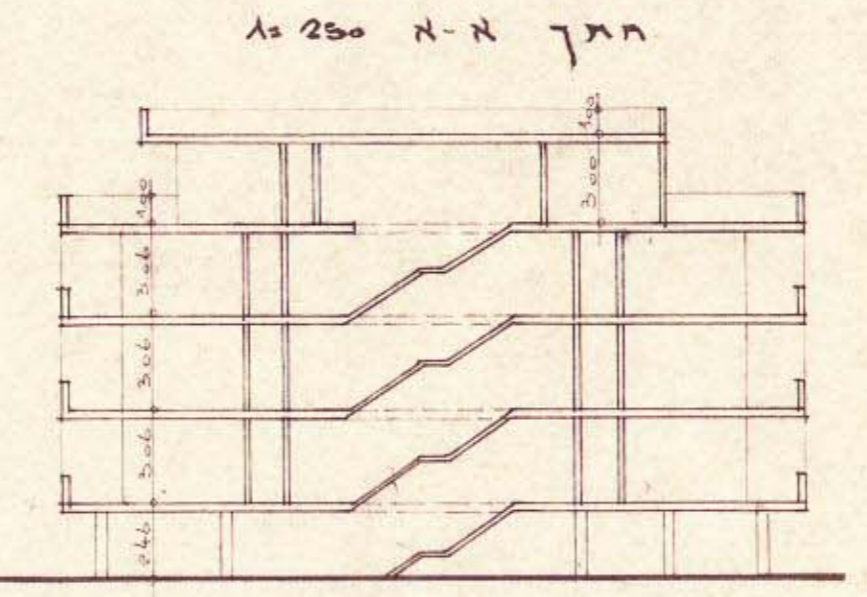
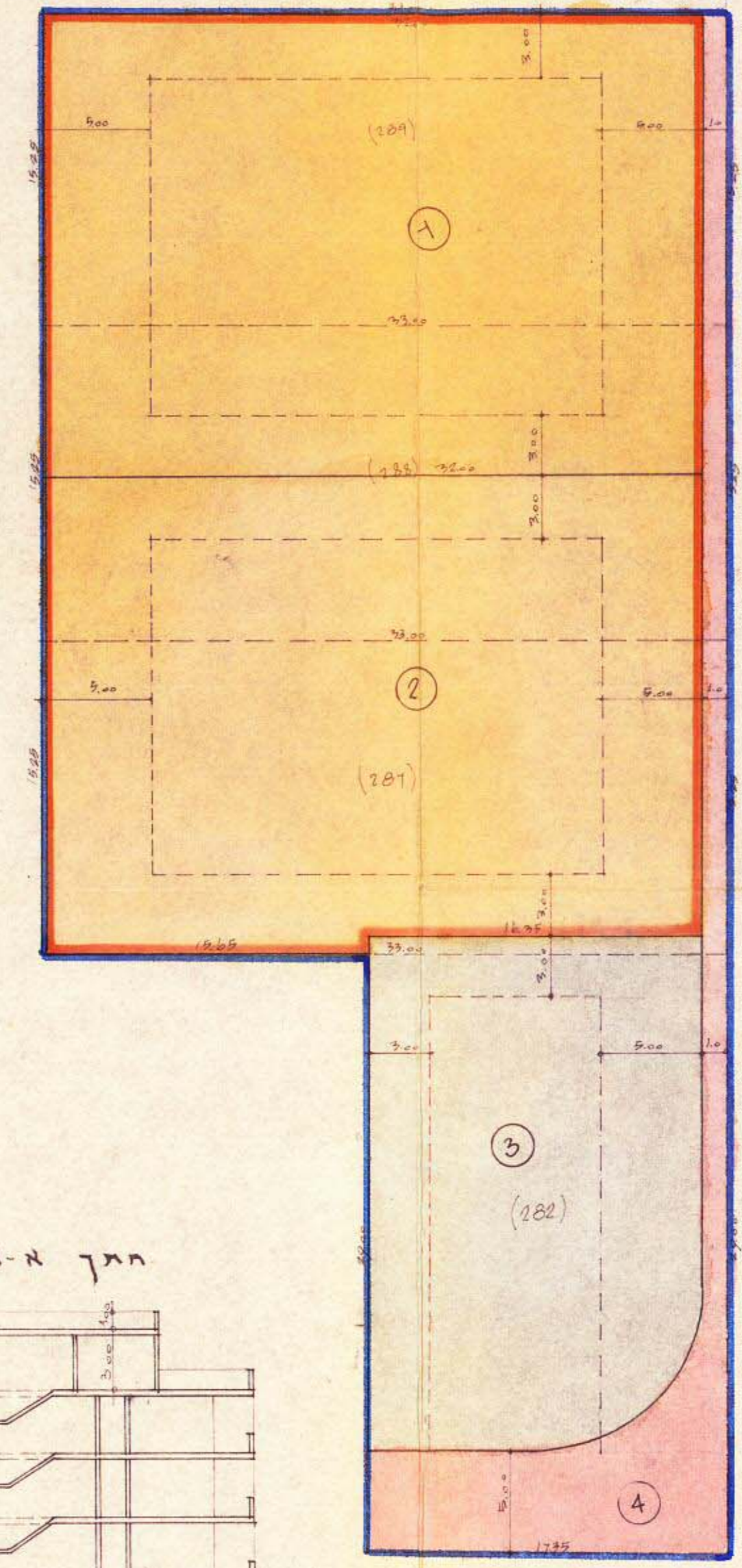
וחוף : אל-אביב
 נמל : אל-אביב - יפו
 עיר : בני-ברק
 הייפס : תל פאן-לון
 בעל הקרקע : תל פאן-לון
 המתכנן : אינג' ירוסבט ג-ב
 גוש : 287, 281, 289 חלקות : 201, 202, 204
 שטח התכנית : 2014 מ"ר

- גבול התכנית
- גבול חלקה מוטלת ומספרה
- גבול חלקה חדשה ומספרה
- אזור מגורים ג
- אזור מסחרי
- אזור מגורים מיוחד
- דרך חדשה
- מס' הדרך
- 5
20 קו גבול
- 20 רוחב הדרך

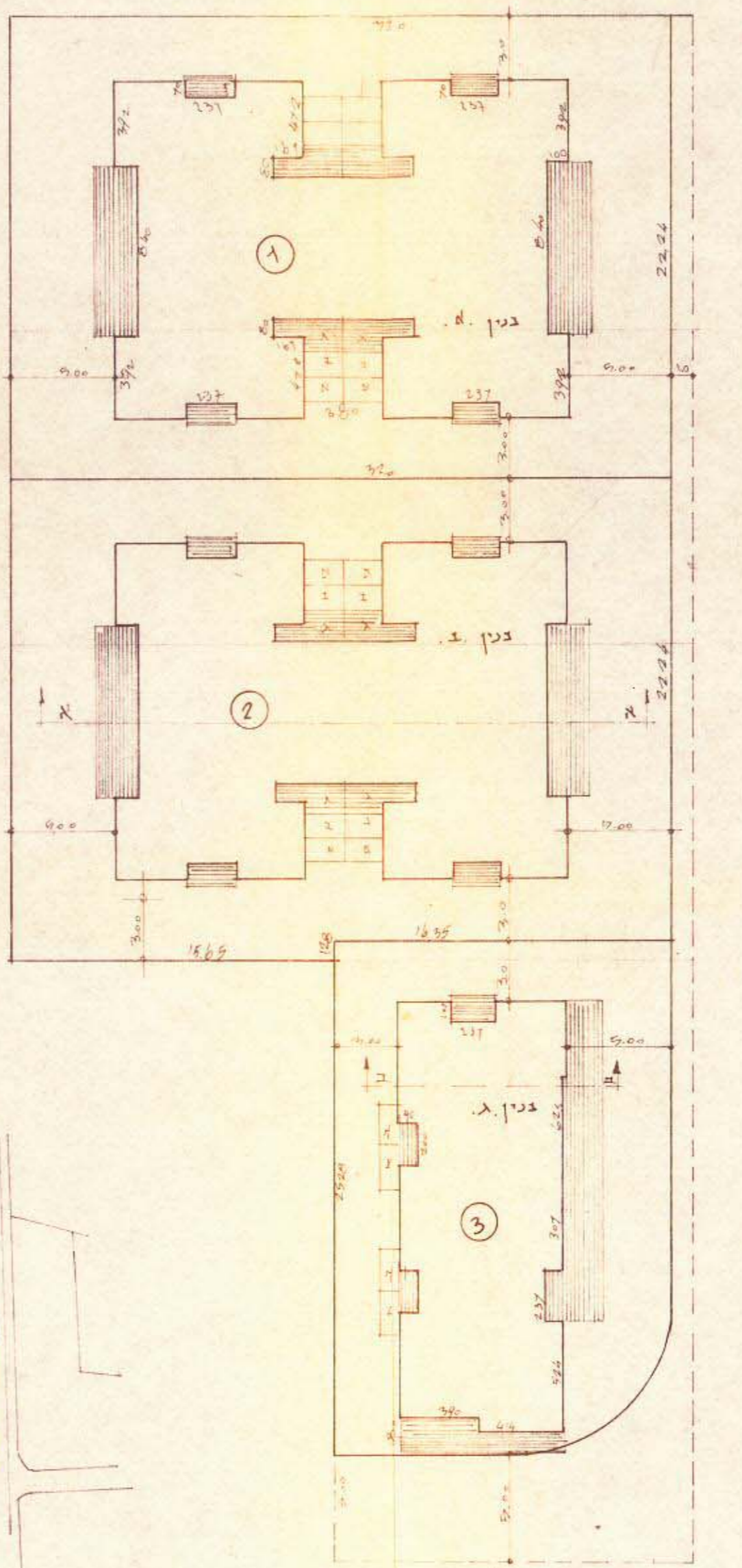
הועדה המקומית לבנין ובנין ערים, בני-ברק
 תכנית מס' 258 הועברה לועדה המחוזית
 לשם אישור מס' 23 כיוסדה מס' 14 של
 הועדה המקומית לבנין ובנין ערים, בני-ברק
 תאריך 11.1.72 יושב ראש הועדה
 א. כהן
 מהנדס העירייה

חולמות:
 משרד תכנון ויטברט
 בני-ברק
 פלנר 48
 1965-1966

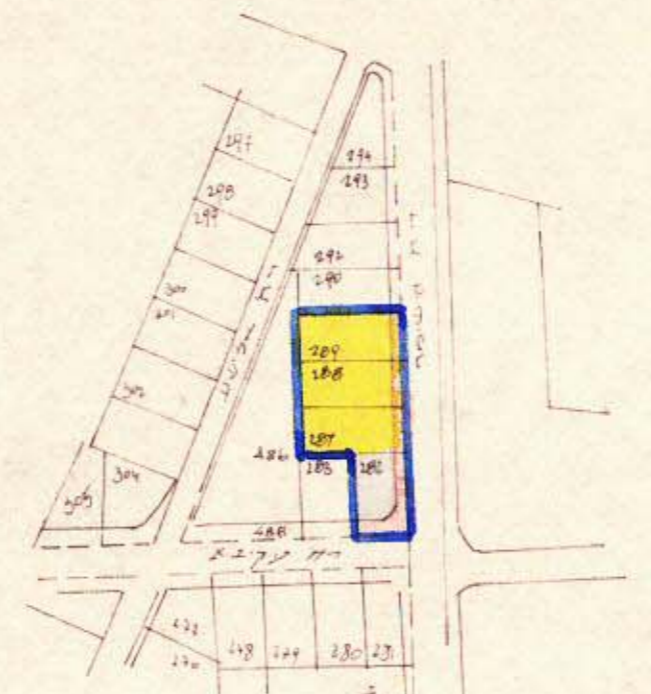
משרד הפנים
 חוק התכנון והבניה תשכ"ה-1965
 מרחב תכנון מקומי
 תכנית מס' 258
 הועדה המחוזית בשיבתה ה
 החליטה להפיק את
 תשריט כצורה לתכנית מפורטת מס' 4 לתכנית מפורטת מס' 63 א ק. כו 1:250
 יושב ראש הועדה



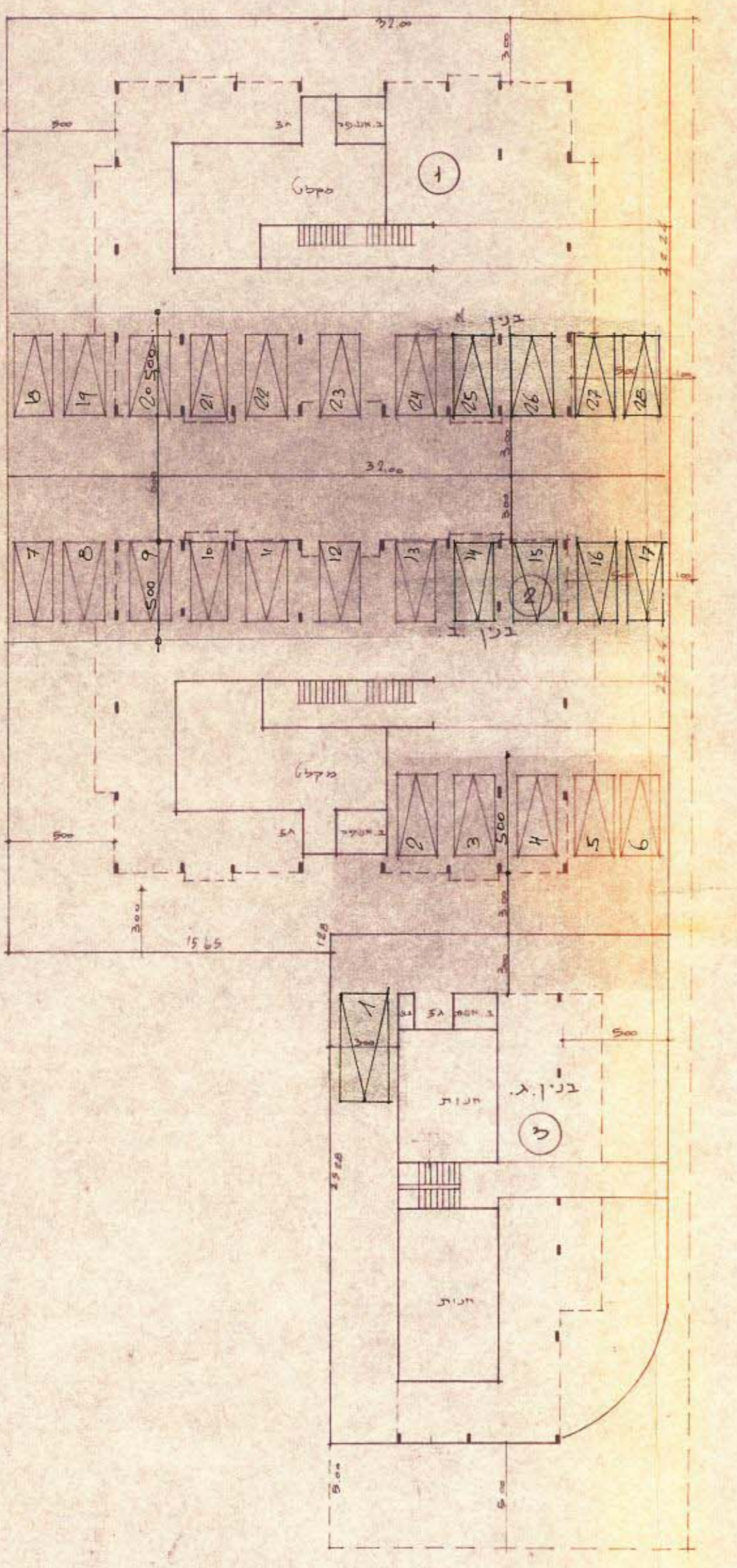
חתך ל סקיבא



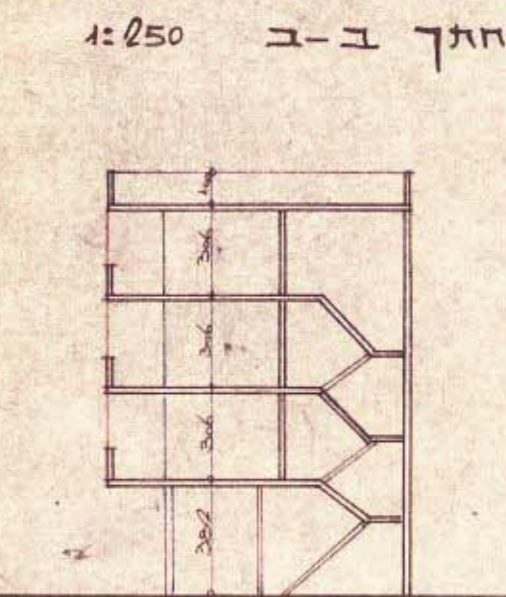
תכנית מלב חדש



תכנית ב-ב א 250 א'



תכנית ק. קרקע



חתך ב-ב א 250 א'

טבלת שטחים חלוקה חדשה

מס' חלקה	שטח חלקה	שטח חלקה חדשה	הפרש
1	712	492	220
2	712	492	220
3	423	187	236
4	187	2014	1827
סה"כ	2290	2014	276

טבלת אחוזי חלוקה חדשה

מס' חלקה	שטח חלקה	אחוז
1	492	21.5%
2	492	21.5%
3	187	8.3%
4	2014	89.7%
סה"כ	2290	100%

טבלת שטחים חלוקה חדשה

מס' חלקה	שטח חלקה	שטח חלקה חדשה	הפרש
1	712	492	220
2	712	492	220
3	423	187	236
4	187	2014	1827
סה"כ	2290	2014	276

טבלת אחוזי חלוקה חדשה

מס' חלקה	שטח חלקה	אחוז
1	492	21.5%
2	492	21.5%
3	187	8.3%
4	2014	89.7%
סה"כ	2290	100%