

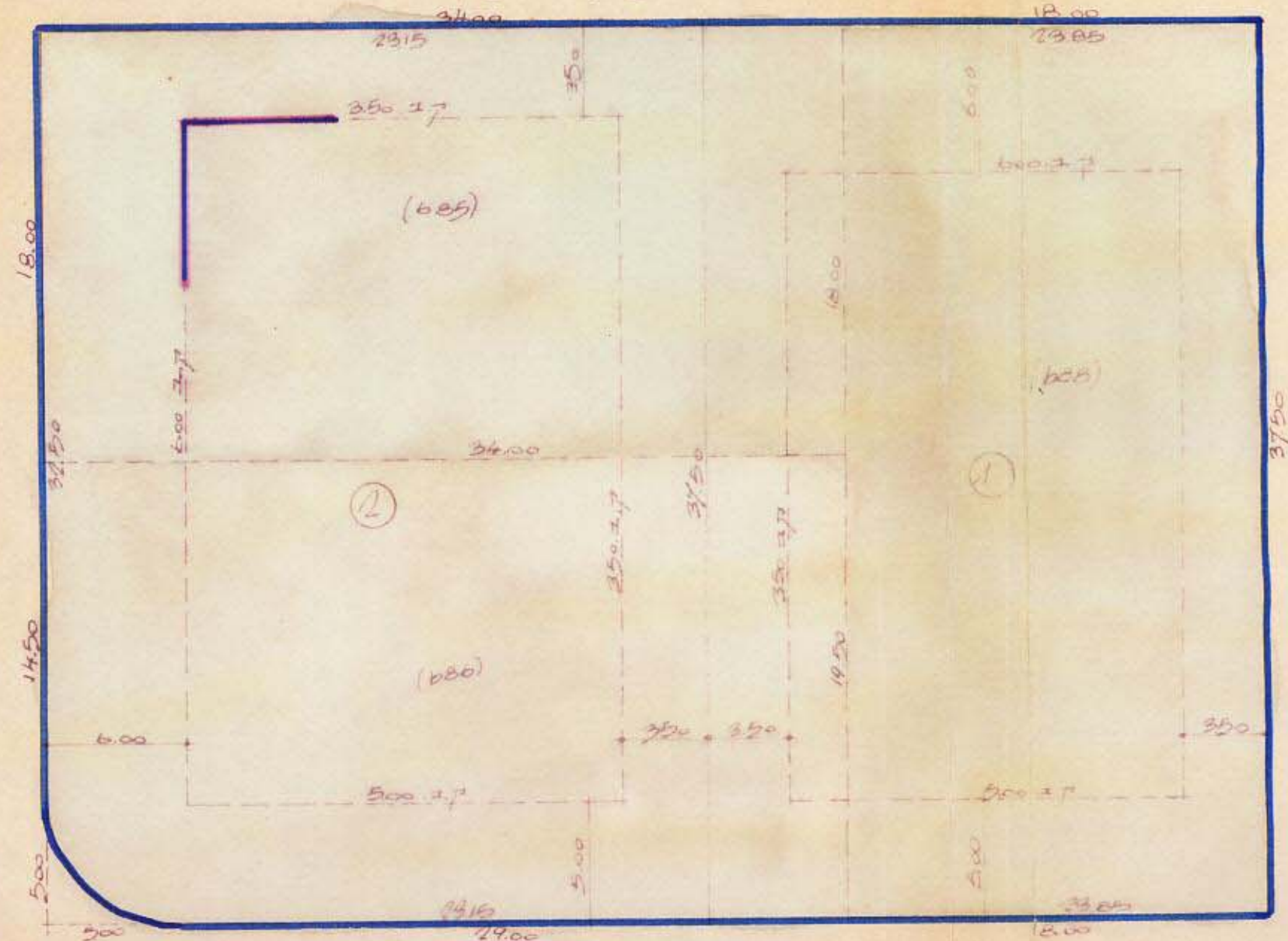
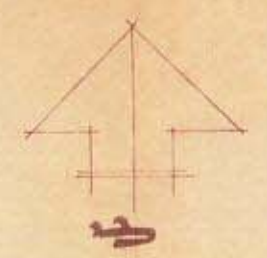
מאוס ג' - 1-1
 אתר/1-68-2-החלק

כורחב תכנון נוקומי בני-ברק

תשריט מצורף לתכנית מפורטת מס' 257

שיווי חזם לתכנית מפורטת מס' 96

ק.רז. 1:250



- מחוז : תל-אביב
- נפה : תל אביב - יפו
- עיר : בני-ברק
- היוסם : חב פאן-לון
- בעל הקרקע : חב פאן-לון
- המתכנן : אינג' יריסברט ב-ב
- גוש : 906 חלקות: 689,688,688
- שטח התכנון : 1949 + מ.

- 1 גבול התכנית
- (685) גבול חלקה מבוטלת ומספרה
- 1 גבול חלקה חדשה ומספרה
- אזור מגורים ב
- אזרחי מסתדרים
- מס' הדרך
- קו בנין
- רוחב הדרך

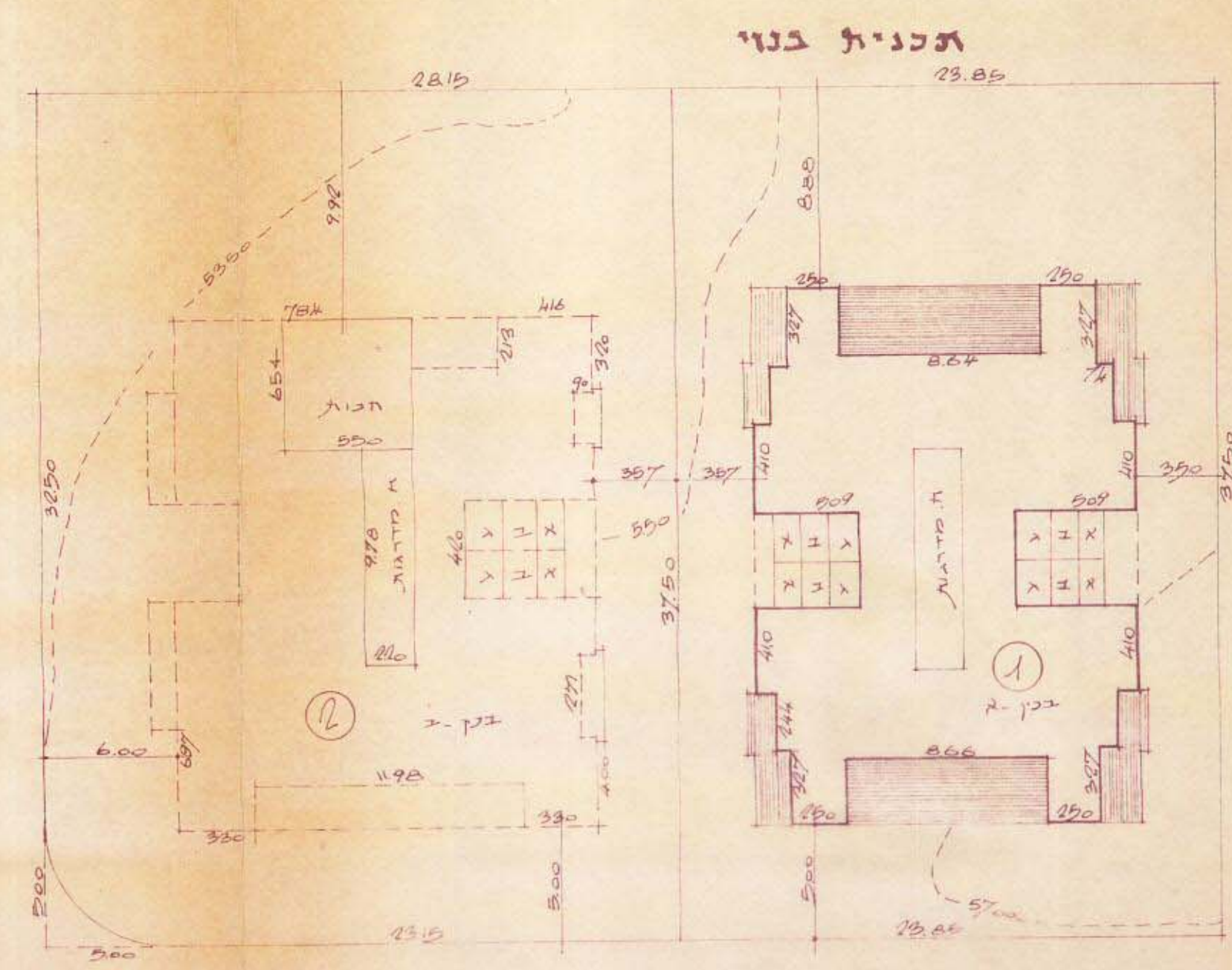
משרד הפנים
 חוק התכנון והבניה תשכ"ה-1965
 מס' 257
 מרחב תכנון מקומי
 תכנית מס' 257
 הועדה המחוזית בשיבתה ה
 מס' 25.5.71
 החליטה להסכים את
 התכנית וצויה לעיל.
 יושב ראש הועדה

התענות ויטברט
 אינג' יעקב ויטברט
 מס' 257 תכנון לבנין בעים
 בני-ברק/תחב פאן-לון
 מס' 689,688,688
 עלתו

הועדה המקומית לבנין וכנין ערים, בניברק
 תכנית מס' 257 הועברה לועדה המחוזית
 לשם אישור. מס' 14 של
 הועדה המקומית לבנין וכנין ערים, בניברק
 תאריך 21.11.71
 יושב ראש הועדה

הועדה המקומית לבנין וכנין ערים, בניברק
 תכנית מס' 257 הועברה לועדה המחוזית
 לשם אישור. מס' 14/42 של
 הועדה המקומית לבנין וכנין ערים, בניברק
 תאריך 21.11.71
 יושב ראש הועדה

משרד הפנים
 חוק התכנון והבניה תשכ"ה-1965
 מס' 257
 מרחב תכנון מקומי
 תכנית מס' 257
 הועדה המחוזית בשיבתה ה
 מס' 14.11.71
 החליטה להסכים את
 התכנית וצויה לעיל.
 יושב ראש הועדה



פירוט אזורי תכנון

פירוט אזורי תכנון

טבלת שטחים חלוקת חדשה

שטח המגדש	האזור	מס' מגדש חדש
894.00	מגורים ב	1
1055.00	מגורים ב רוחב פתח מסתדרים	2
1949.00	סה"כ	

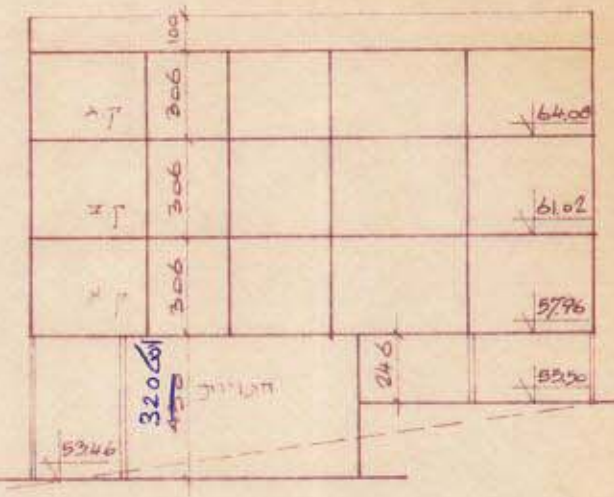
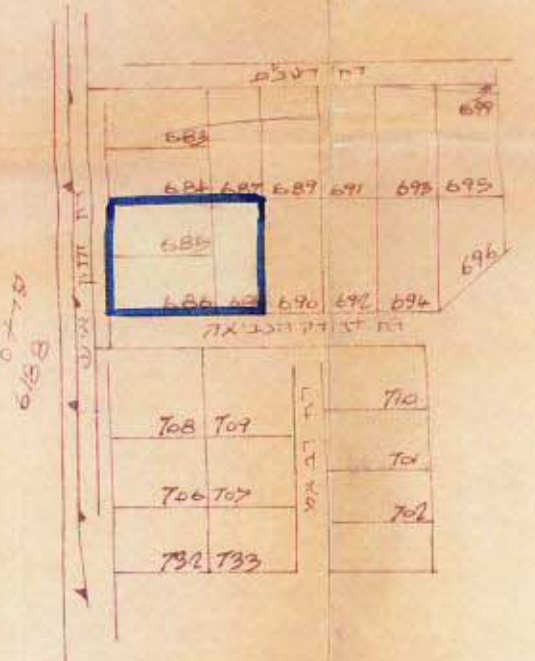
טבלת אזורי חגושים

גוש	מס' חלקה	השטח
6190	685	613
	686	659
	688	677
סה"כ		1949

טבלת בנין

מס' חלקה חדשה	מס' חלקה מוצעת	שטח מוצעת	שטח מוצעת	מס' בית מוצע	מס' קומות מוצע	מס' קומות דירות מס' מוצע	מס' דירות בקומה	מס' דירות בקומה	סה"כ	%
1	685	894.00	894.00	4	3	4	12	223.50	670.50	75%
2	686	1055.00	1055.00	3	4	4	11	263.75	791.25	75%
סה"כ		1949.00	1949.00					320.66	1496.75	78.4%

אדרישים סביבה ומצב קיים 1:2500



מאך סביבה 1:2500