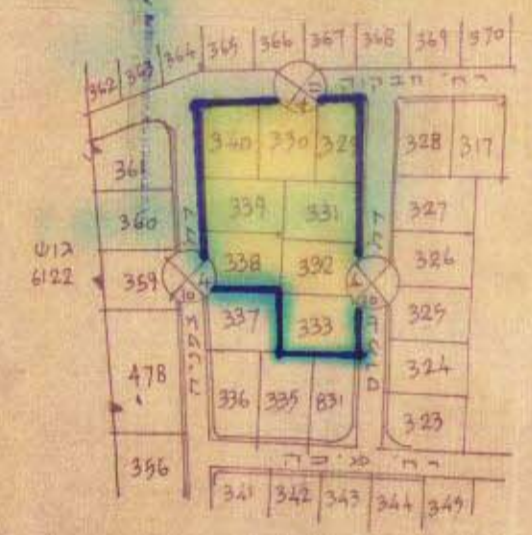


מחוז תל-אביב
 אזור מגורים - 2'000 - 2'000

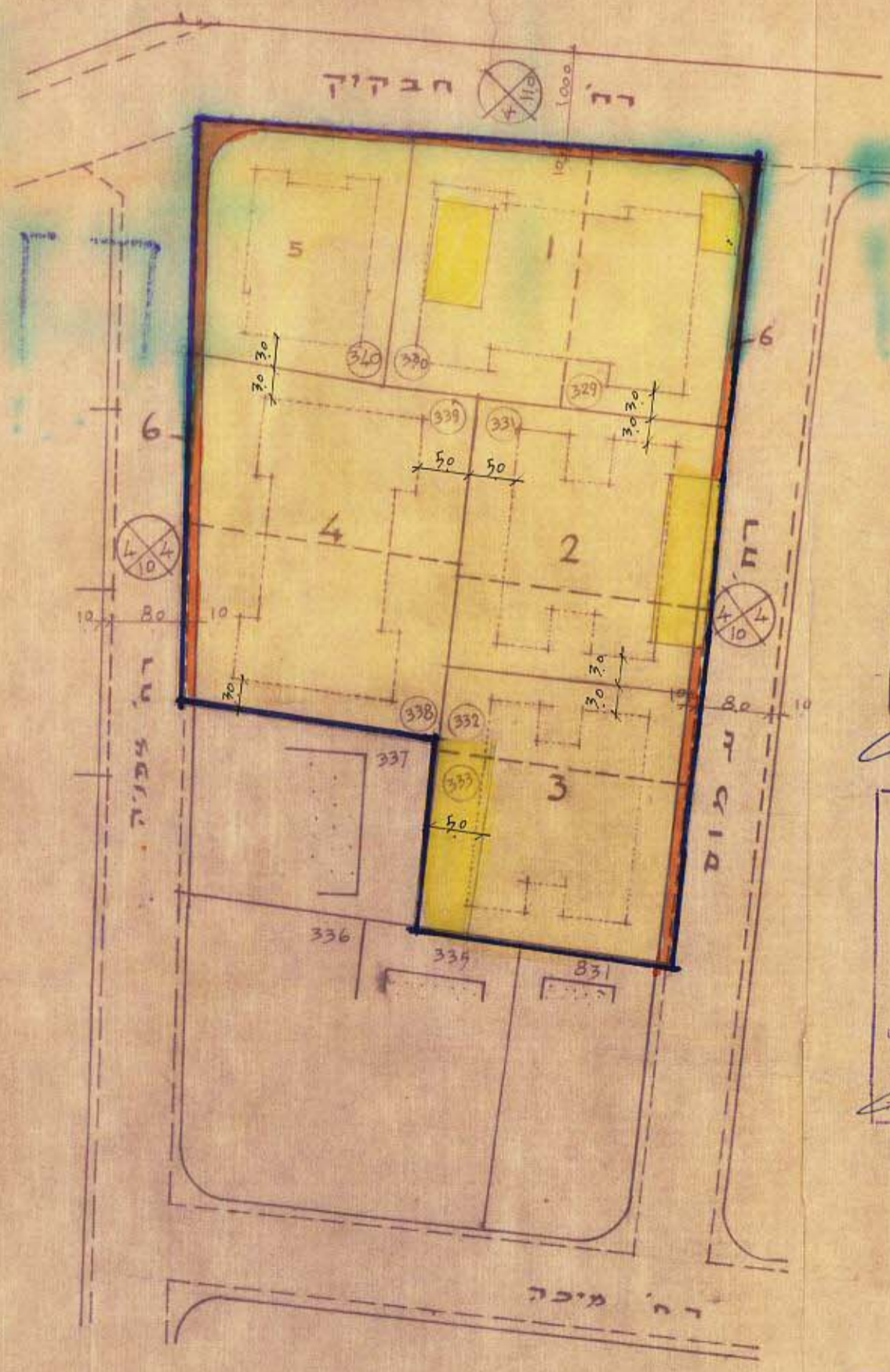
מרחב תכנון מקומי בני-ברק

תשריט מצורף לתכנית מס (שנתי מס לתכנית מעורבת מס 63א)

מחוז: תל-אביב
 נפה: תל-אביב יפו
 עיר: בני-ברק
 גוש: 6192
 חלקות: 333-329, 340-338
 בעלות: ה' י. אדלר
 היוזם: הועדה המקומית לבנין ותכנון עיר ב.ב.
 המתכנן: איג' ד. לימונה
 שטח התכנית: 4.105 דונם



מצב קיים ותכנים הסביבה 1:2500



משרד הפנים
 חוק התכנון והבניה תשכ"ה-1965
 מחוז תל-אביב
 מרחב תכנון מקומי בני-ברק
 תכנית מס' 261
 הועדה המחוזית בשיבתה ה-145
 מיום 18.10.71 החליטה להפקיד את התכנית לעיריית בני-ברק
 סגן מנהל כללי לתכנון יושב ראש הועדה
 אדו"ר חסד' 22.2.73

משרד הפנים
 חוק התכנון והבניה תשכ"ה-1965
 מחוז תל-אביב
 מרחב תכנון מקומי בני-ברק
 תכנית מס' 261
 הועדה המחוזית בשיבתה ה-175
 מיום 9.10.72 החליטה לתת תוקף לתכנית לעיריית בני-ברק
 סגן מנהל כללי לתכנון יושב ראש הועדה

- גבול התכנית
- גבול חלקה רשומה מוטל
- גבול מגרש מוצע
- אזור מגורים ג'
- הרחבת דרך
- מבנה להריסה
- מסד הדרך
- קו בנין
- רוחב הדרך

(Handwritten signatures and initials)

הועדה המקומית לבנין ובנין ערים בני-ברק
 תכנית מס' 261 הועברה לוועדה המחוזית
 לשם אשרור מס' 13211 בשיבתה מס' 15 של
 הועדה המקומית לבנין ובנין ערים בני-ברק
 תאריך 2.3.71
 יושב ראש הועדה

הועדה המקומית לבנין ובנין ערים בני-ברק
 תכנית מס' 261 הועברה לוועדה המחוזית
 לשם אשרור מס' 16121 בשיבתה מס' 16 של
 הועדה המקומית לבנין ובנין ערים בני-ברק
 תאריך 13.6.72
 יושב ראש הועדה

מצב קיים				מצב תכנון			
מספר חלקות רשומות				מספר חלקות רשומות			
מספר	שטח	אזור	%	מספר	שטח	אזור	%
333-329	941	מגורים ג'	1	333-329	4.105	מגורים ג'	100
340-338	725	"	2	340-338	4.105	"	100
	725	"	3				
	1005	"	4				
	500	"	5				
	209	"	6				
95	3896						
5	209						
100	4.105	סה		100	4.105	סה	