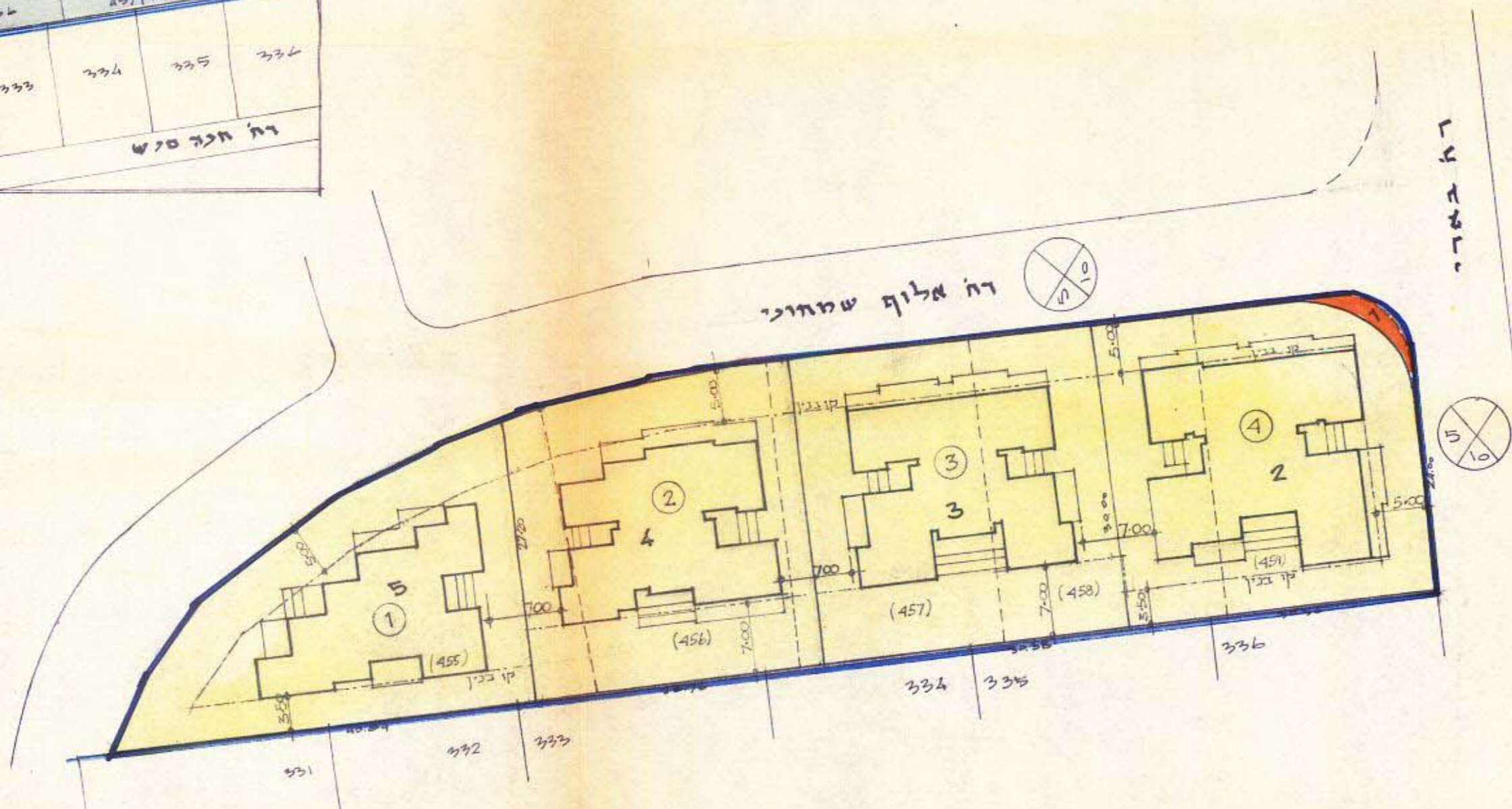
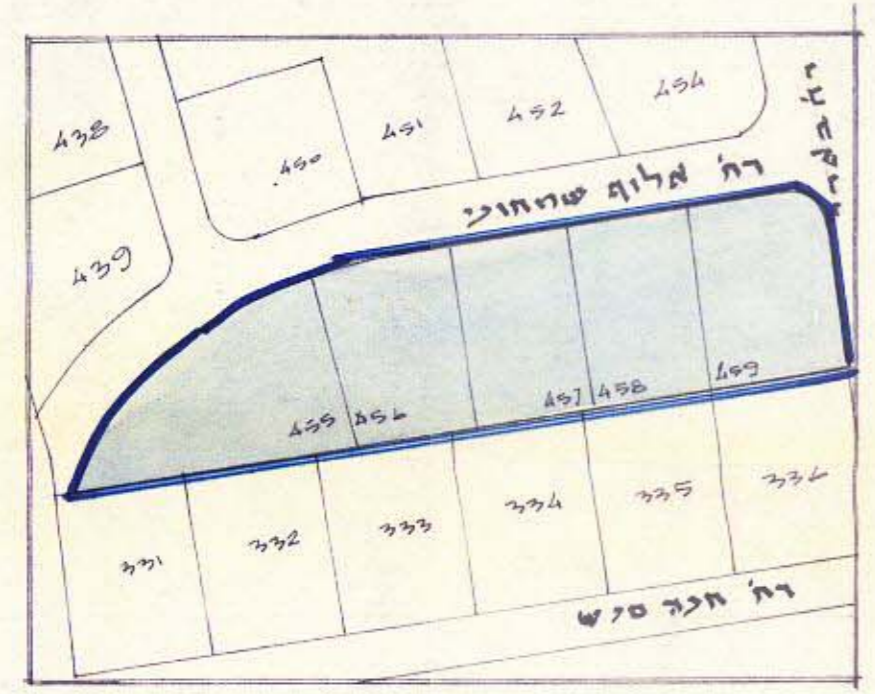


מרחב תכנון מקומי בני-ברק

תשריט מצורף לתכנית כפודרטת מס' 244
שנויקס3 לתכנית כפודרטת מס' 3
ק.מ. 1:500

תרשים הסביבה ומצב קיים ק.מ. 1:1250



מחוז : תל אביב
 נפה : תל אביב - יפו
 עיר : בני-ברק
 היזום : - הועדה המקומית לתכנון ובנין עיר בני-ברק
 בעל הקרקע : ה. מגידו
 עורך התכנית : ה. מגידו
 גוש : 6188 חלקות : 455 - 459
 שטח התכנון : 3,393 דונם

- מקרא
- גבול התכנית
 - אזור מגורים ב.
 - אזור מיוחד
 - דרך חדשה
 - גבול חלקה מוטלת ומספרה
 - גבול חלקה חדשה ומספרה
 - מספר הדרך
 - קו בנין
 - וחבב הדרך

משרד הפנים
 חוק התכנון והבניה תשכ"ה-1965
 מס' 244
 מרחב תכנון מקומי
 תעריף המרחיב בשיעור 15%

משרד הפנים
 חוק התכנון והבניה תשכ"ה-1965
 מס' 244
 תעריף המרחיב בשיעור 15%

הועדה המקומית לבנין ובנין ערים, בני-ברק
 זכנית מס' 244
 תש"ם אשור 1/8/71
 תעריף המרחיב בשיעור 15%
 יושב ראש הועדה

הועדה המקומית לבנין ובנין ערים, בני-ברק
 זכנית מס' 244
 תש"ם אשור 1/8/71
 תעריף המרחיב בשיעור 15%
 יושב ראש הועדה

טבלת שטחים חלוקה חדשה

שטח	מס' חלקה	האזור
0.018	1	דרך חדשה
0.893	2	חייבה
0.913	3	
0.841	4	
0.782	5	
3.393		סה"כ

טבלת אחוז חגושים

שטח	מספר חלקה	גוש
0.895	455	6188
0.628	456	"
0.599	457	"
0.599	458	"
0.672	459	"
3.393		סה"כ

טבלת חשבו שטח בניה מותר

שטח בניה	אחוז בניה	שטח החלקה	מס החלקה
2800	82.5	3.393	455 - 459
420			הערה מס' 472
3220			סה"כ שטח לבניה

טבלת רכוז שטחי בניה במתחם התכנית

מס הבנין	שטח בנין
1	594
2	806
3	867
4	952
סה"כ	3219

איש. א. ב. ג.