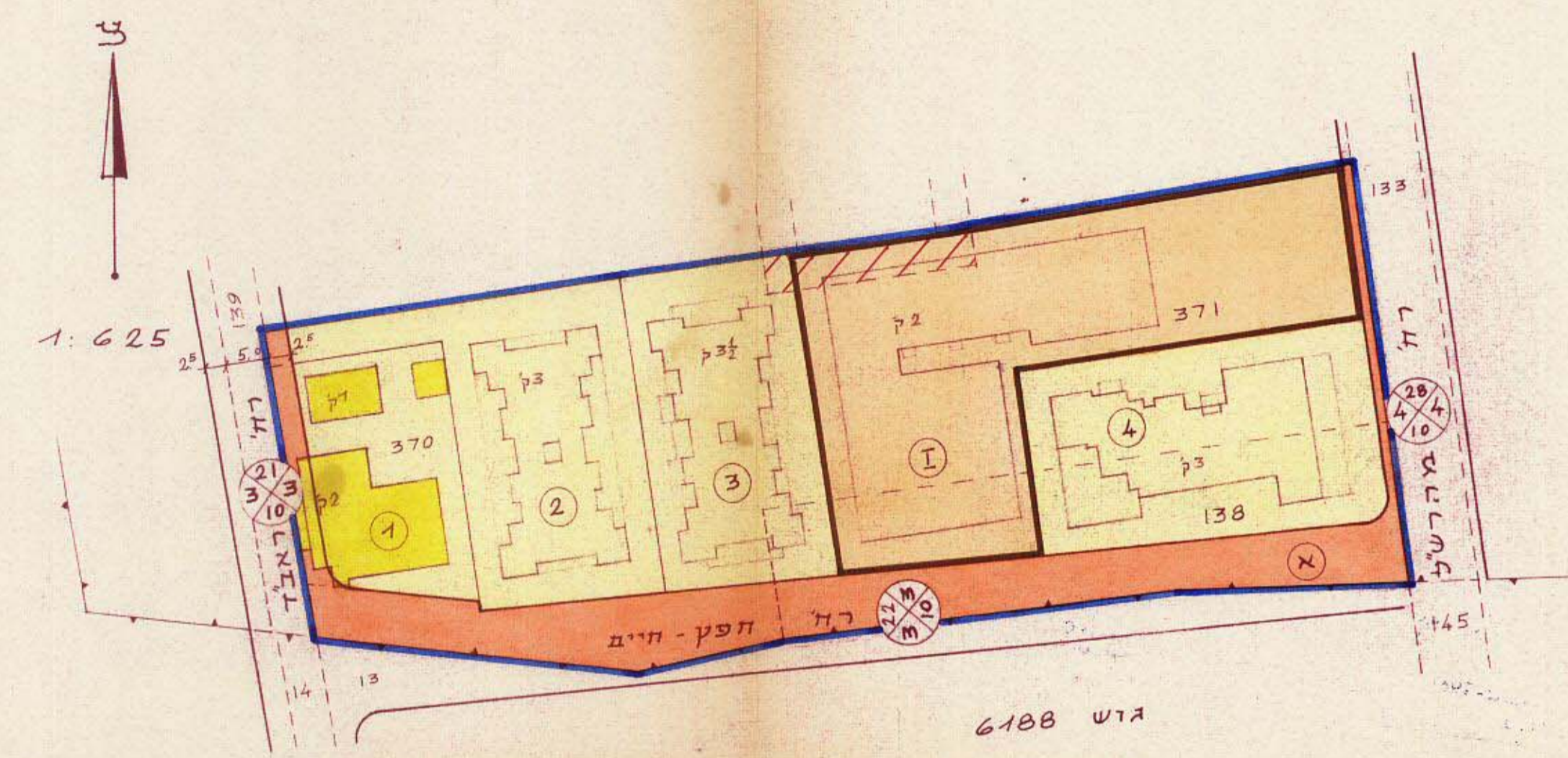


מרחב תכנון מקומי בני-ברק

תשריט מצורף לתכנית מס' 110
שינוי מס' 3 לתכנית מפורטת מס' 42

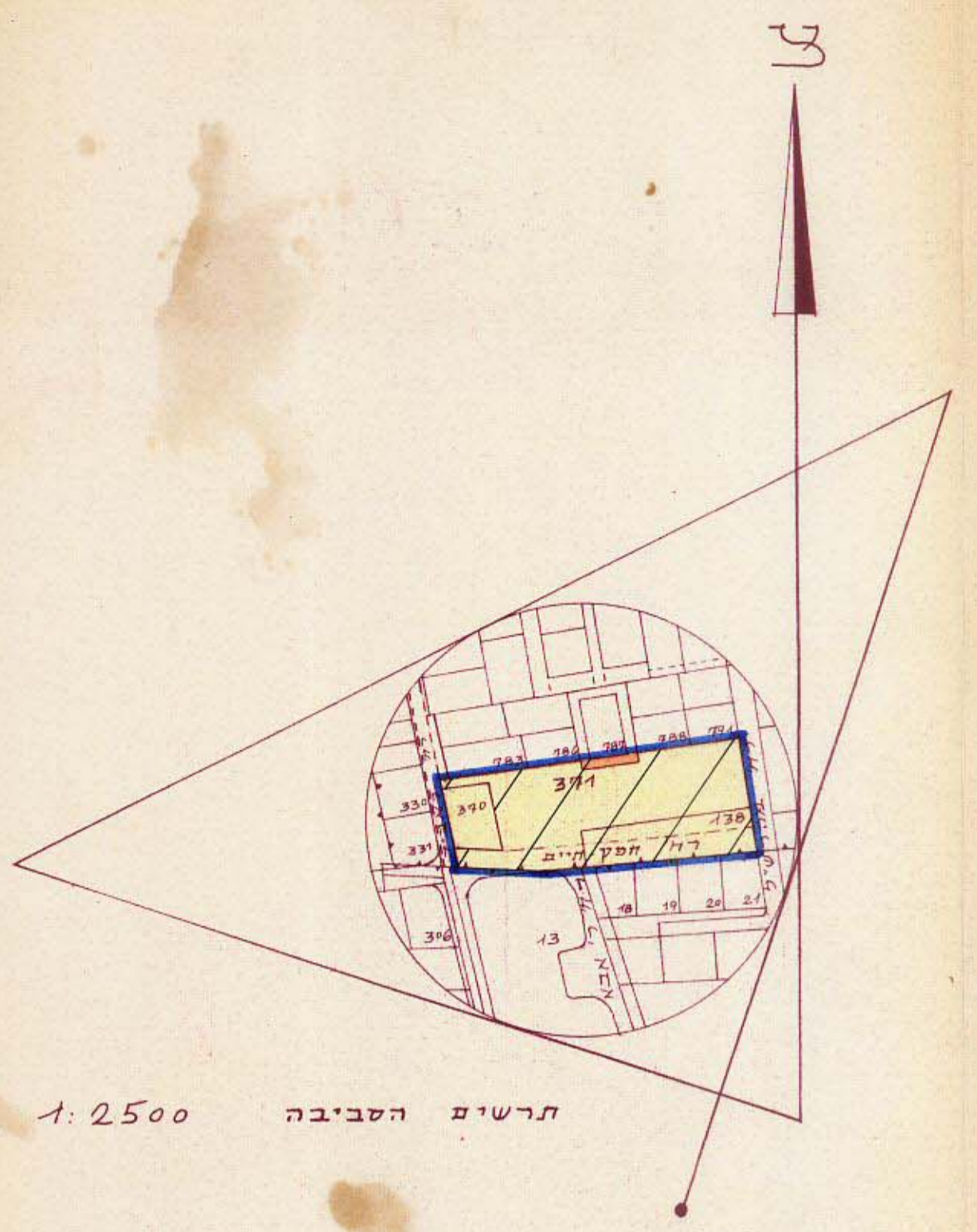
- מחוז : תל-אביב
- נפה : תל-אביב-יפו
- עיר : בני-ברק
- גוש : 6122
- חלקות : 138, 371, 370
- שטח התכנית: 5.429 דונם
- היוזם : הועדה המקומית
- המתכנן : מהנדס העיר
- הבעלים : עיריית בני-ברק ואחרים

-  גבול התכנית
-  אזור מגורים ג'
-  שטח לבנין צבור
-  שטח צבורי פתוח
-  דרך מוצעת או הרחבה
-  מספר הדרך
-  קו בנין מינימלי
-  רוחב הדרך
-  בטוח דרך
-  גבול גוש רשום
-  גבול חלקה רשומה קיימת
-  גבול חלקה מוצעת
-  מס' חלקה רשומה קיימת
-  מס' חלקה מוצעת
-  מבנה קיים
-  מבנה להריסה
-  שטח לחלוקה חדשה



1: 625

גוש 6188



1: 2500 תרשים הסביבה

לוח		אזורים	
יעוד	חלקה מס'	שטח במ"ר	%
מגורים ג'	1	422	
"	2	815	
"	3	727	
"	4	875	52,7
טלבונין צבורי	I	1593	29,3
דרכים	X	997	18,0
סה"כ	סה"כ	5429	100,0

הרכב השטח במ"ר	
מס' החלקה	השטח
138	1250
370	534
371	3645
סה"כ	5429

משרד הפנים
חוק התכנון והבניה תשכ"ה-1965
מרחב תכנון מקומי
מס' 110
תכנית מס' 110
הועדה המקומית בשנת ה'תשכ"ז
מיום 26-10-66
התכנית המוצעת לעיל
היא כפופה לתוקף
סגן מנהל כלל לוח

בנין הסנים
חוק התכנון והבניה תשכ"ה-1965
מרחב תכנון מקומי
מס' 110
תכנית מס' 110
הועדה המקומית בשנת ה'תשכ"ז
מיום 26-10-66
התכנית המוצעת לעיל
היא כפופה לתוקף
סגן מנהל כלל לוח

הועדה המקומית לבנין ובנין ערים, בני-ברק
בית מס' 110 הועברה לועדה המחוזית
ביום 27-11-66 בישיבה מס' 4
הועדה המקומית לבנין ובנין ערים, בני-ברק
תאריך: 8.11.1966
יושב ראש הועדה
מ. כהן
מהנדס העיר

הועדה המקומית לבנין ובנין ערים, בני-ברק
בית מס' 110 הועברה לועדה המחוזית
ביום 4-12-66 בישיבה מס' 4
הועדה המקומית לבנין ובנין ערים, בני-ברק
תאריך: 19.12.66
יושב ראש הועדה
מ. כהן
מהנדס העיר