

מרחב תכנון מקומי בני-ברק תשריט מצורף לתכנית מס' 115

מחוז : תל אביב
נפה : ת.א.-יפו
העיר : בני ברק
גוש : 6192 חלקה : 11
שטח התכנית : 62.317 מ²
בעל הקרקע : שכון עובדים בע"מ
היוזם : " " "
המתכנן : מחלקת התכנון של שכון עובדים בע"מ
ק.מ. : 1250 = 1

משרד הפנים
חוק התכנון והבניה חש"פ-1965
מרחב התכנון מקומי
התכנית מס' 115
הועדה המחוזית בשיבתה ה-14
מיום 26/12/69
החליטה להפקיד את
התכנית והוכרז לעיל
סגן מנהל כללי לתכנון
עובד ראש הועדה

נאמני-ניחול ומדע מקרקעין ונכסים בע"מ
אימות אישור
אשרה לתוקף ע"י ועדה
שם :
התקומה :

לוח השטחים - חלוקה מוצעת

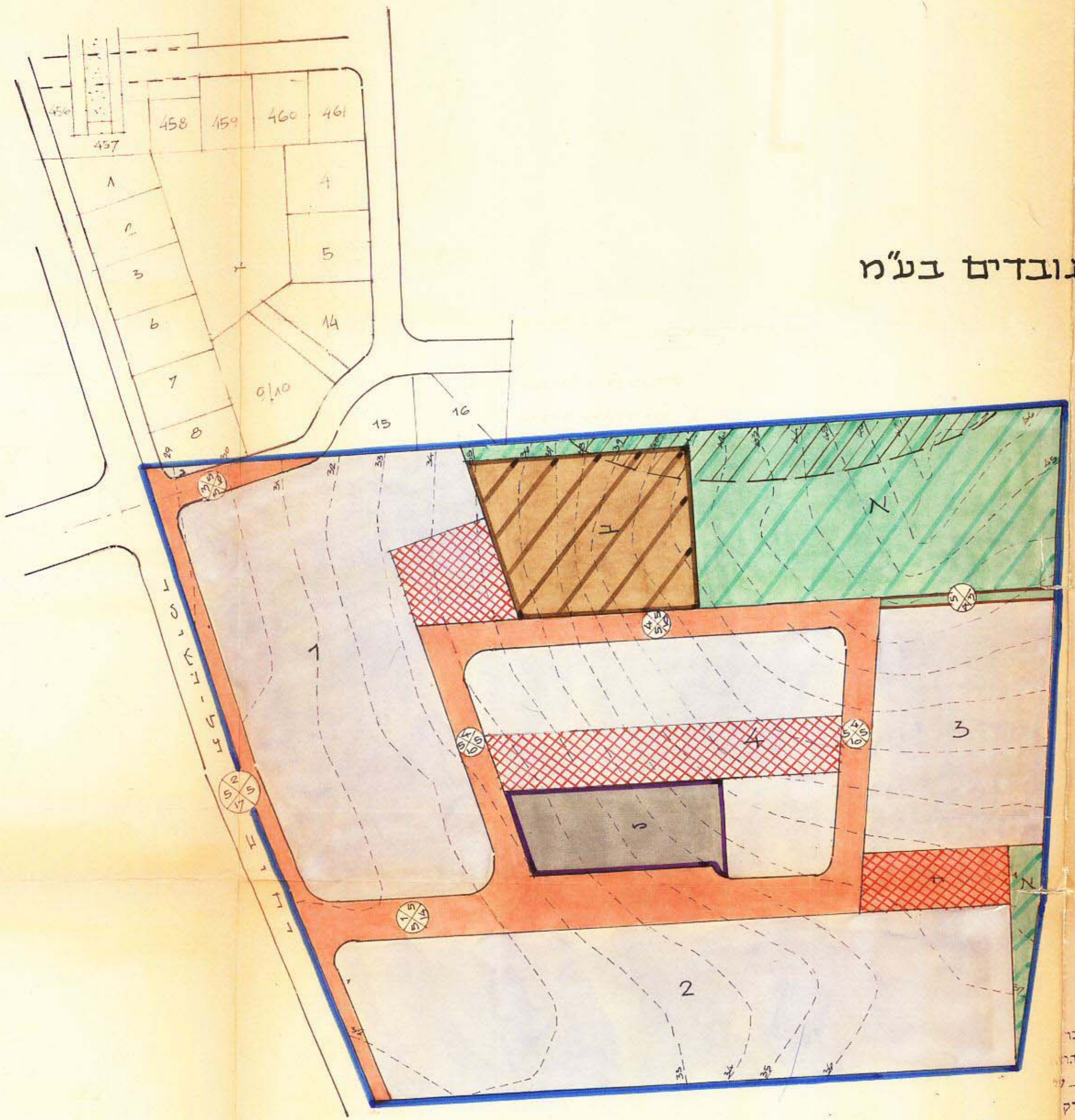
מספר המגורים	שטח המגורים בדונם מ"ר	שטח שטח	אזור
1-4 נ	38.571 95	38.666	מגורים " לחלופין
ו	3.923	6.7	לבנין עבודי
ז	2.059	3.3	מסחרי
ח א	8.023 580	8.603	עבודי עבודה
ט	1.020	1.6	חניה
1-4 ב	8.036	12.9	דרכים ושביל
סה שטח בדונם מ"ר		62.317	100%

משרד הפנים
חוק התכנון והבניה חש"פ-1965
מרחב התכנון מקומי
התכנית מס' 115
הועדה המחוזית בשיבתה ה-14
מיום 26/12/69
החליטה להפקיד את
התכנית והוכרז לעיל
סגן מנהל כללי לתכנון
עובד ראש הועדה

הועדה המקומית לבנין ובנין ערים, בני ברק
חברת מ"מ 115
הועברה לועדה המחוזית
בשם אשרה מס' 24/2.64
התקומה בשיבת מס' 14
מיום 26/12/69
החליטה להפקיד את
התכנית והוכרז לעיל
סגן מנהל כללי לתכנון
עובד ראש הועדה

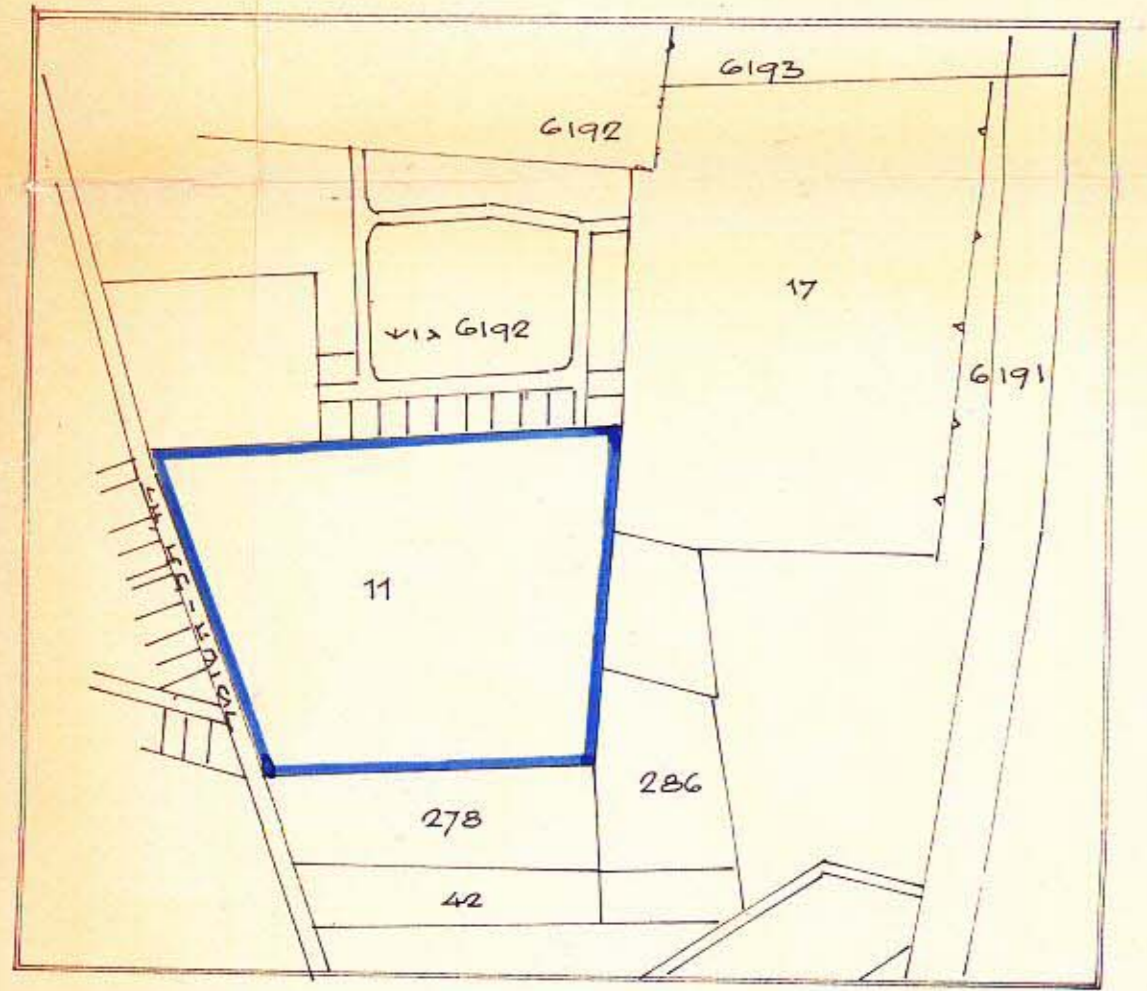
חוזיקאות
היוזם : שכון עובדים בע"מ
בעל הקרקע : שכון עובדים בע"מ
המתכנן :
תאריך :

הועדה המקומית לבנין ובנין ערים, בני ברק
חברת מ"מ 115
הועברה לועדה המחוזית
בשם אשרה מס' 24/2.64
התקומה בשיבת מס' 14
מיום 26/12/69
החליטה להפקיד את
התכנית והוכרז לעיל
סגן מנהל כללי לתכנון
עובד ראש הועדה



מפת

- גבול התכנית
- אזור מגורים 'א'
- מגדל לבנין עבודי
- שטח עבודי עבודה
- דרכים חדשים
- מסחרי
- מפעל הנדסה
- קו בנין
- מרחב הרחוב
- חניה פרטית
- חניה
- שבילים
- שטח עתיקות



תרשים הסביבה 1:5000