

שטח בנין ערים בני ברק

תכנית בנין עיר מפורטת מס' 55

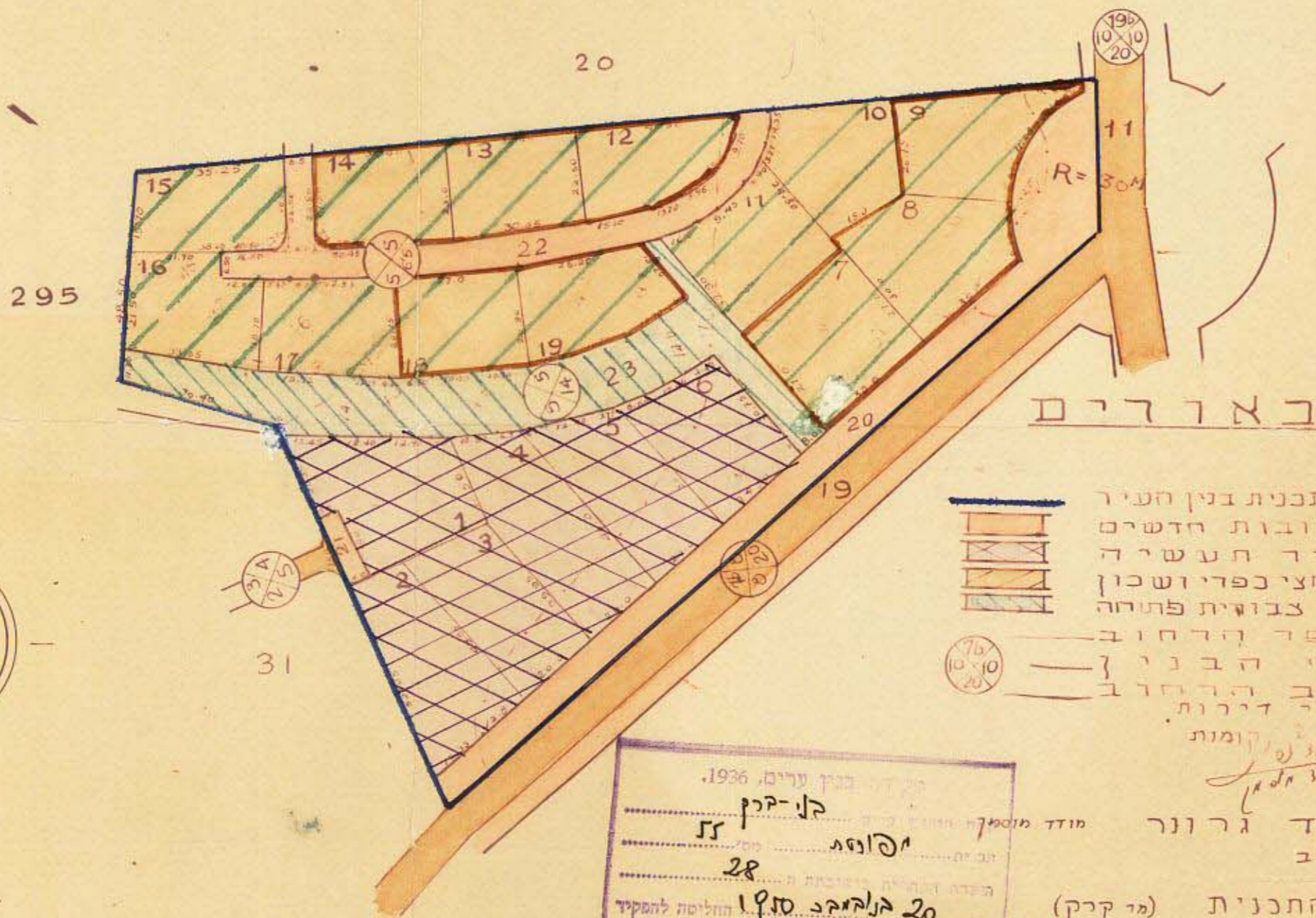
מחוז לוד
כפר חריה
הוש 6190
חלקה מס' 21

הוכן עבור ה' קרק

1:1250

שטחים

חלקה מס	שטח מ"ר
1	950
2	900
3	950
4	850
5	850
6	850
7	800
8	900
9	800
10	700
11	700
12	700
13	700
14	700
15	700
16	700
17	700
18	700
19	700
רחובות	3056
ככר צבורית פתוחה	2210
סה"כ	20216



באורים

- גבול תכנית בנין העיר
- רחובות חדשים
- אזור תעשייה
- אזור חצי כפרי ושכון
- ככר צבורית פתוחה
- מספר הרחוב
- ק"ל הבנין
- רחב הרחוב
- בנין דירות
- בעל קומות

$$13 \cdot 755 + 830 \cdot 2950 = 9600 - 270 = 755 \text{ מ}^2$$

סכומי השטחים

דוגמא	סכום
אזור תעשייה	5350
אזור השכון	960
רחובות וכפרות צנוריים	5266
סה"כ השטח הכללי	20216

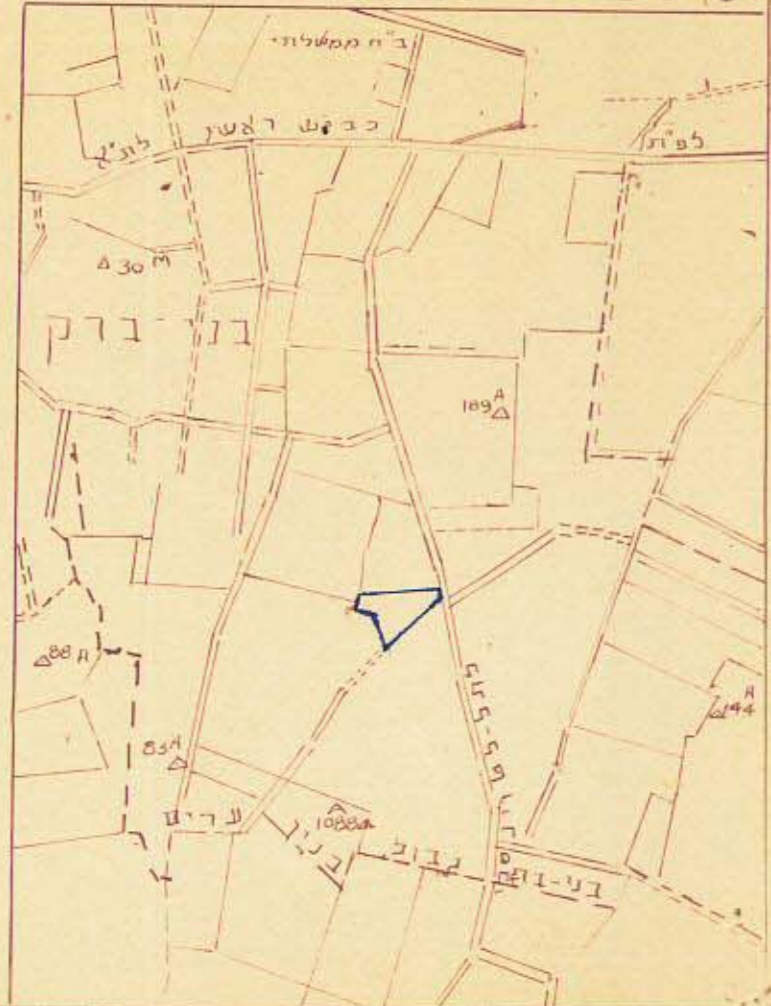
הבניה המורדת באזור השכון
השכון המגדש הממוצע

תק"מ בנין ערים, 1936.
ק"ל-קרקן 25
מס' 28
20 ג'א.ה.ה.ב. סז.ק.ל
החליטה להמקיד
את החובות הנקובות לעיל.
י.א.י.י.

ע"י דוד גרונו
תל-אביב
מבצע התכנית (מד קרק)

הועדה המקומית לבנין והגן ערים, בני ברק
תכנית מס' 55
לשם אשור ס"פ
הועדה המקומית לבנין והגן ערים, בני ברק
תאריך 8.7.51

תכנית המצב 1:20000



סכומי שטח הבניה לשכון

מגרש מס	שטח כללי במ"ר	שטח בניה בכל קומה	מספר קומות	שטח כללי שני בניה בכל הקומות
7, 8, 9	7,800	2,600	2	7,800
12, 14, 18, 19	3,500	3,500	2	1,400
15, 17, 10, 11	3,500	3,500	1	770
סה"כ	9,600	9,600		2,950

סקודה בנין ערים, 1936.
ק"ל-קרקן 25
מס' 40
18 ג'א.ה.ה.ב. סז.ק.ל
החליטה לתת תוקף
בנות הנקובות לעיל.
י.א.י.י.

המבצע הועדה