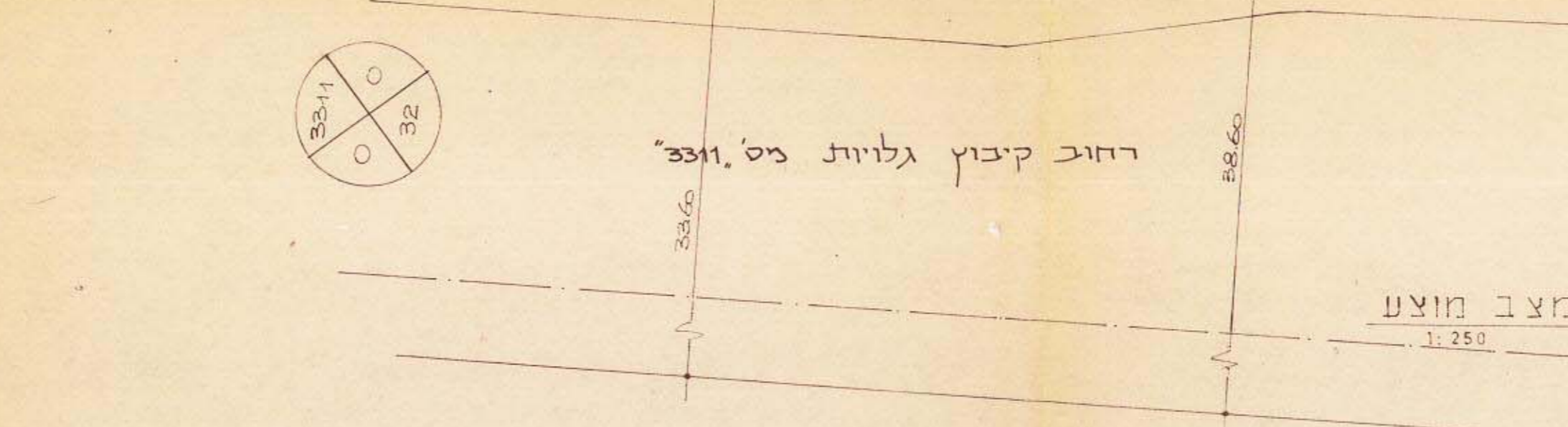
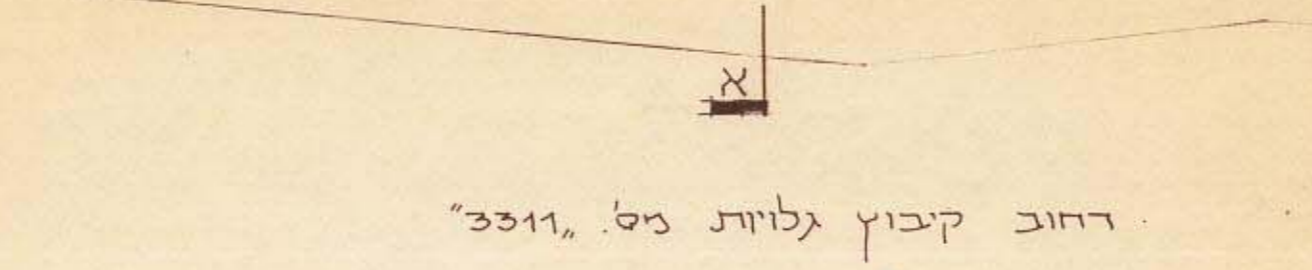
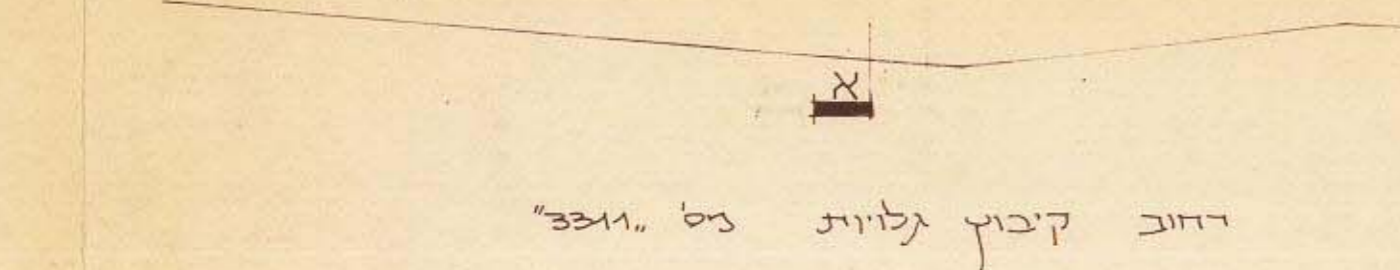
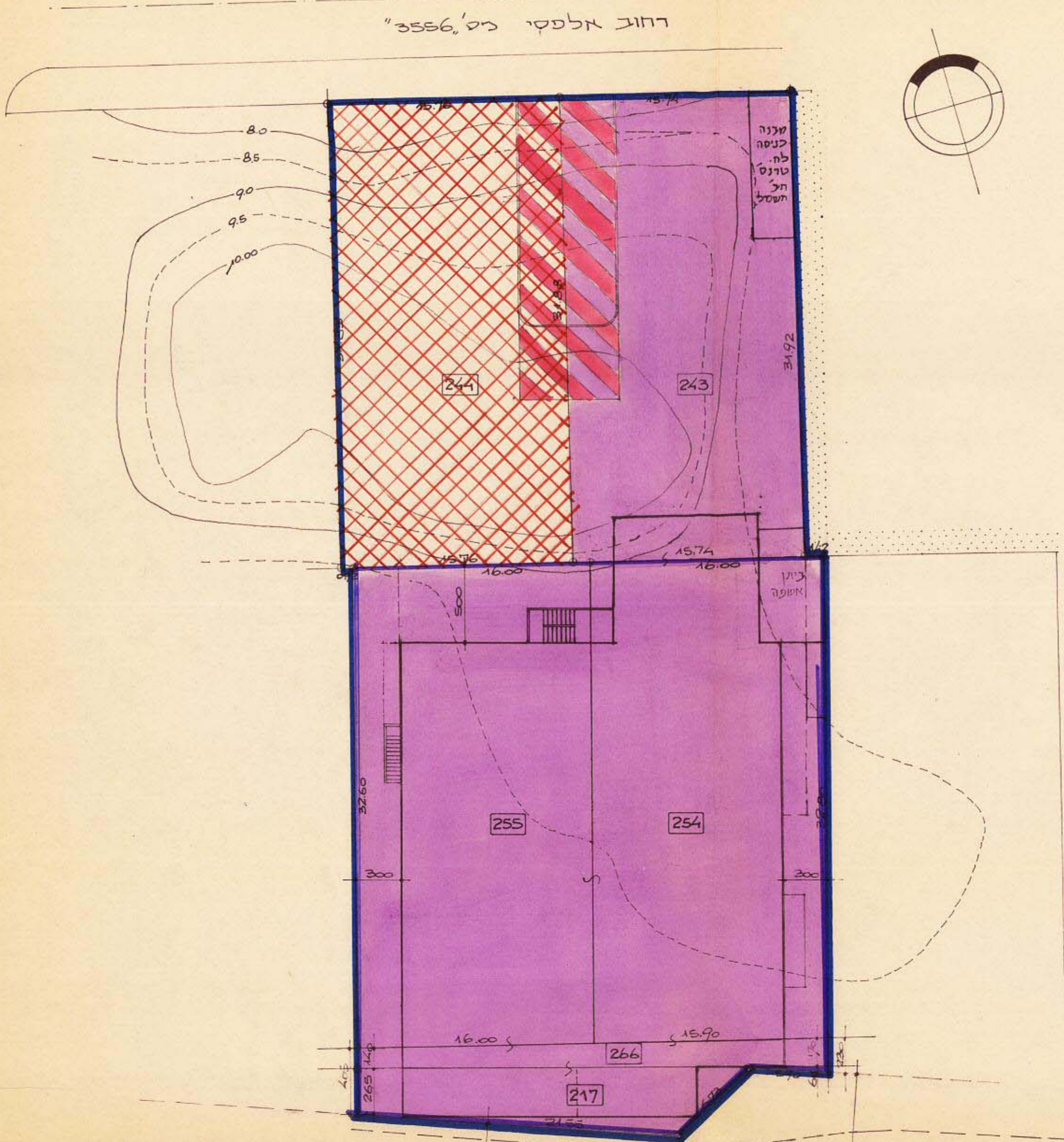
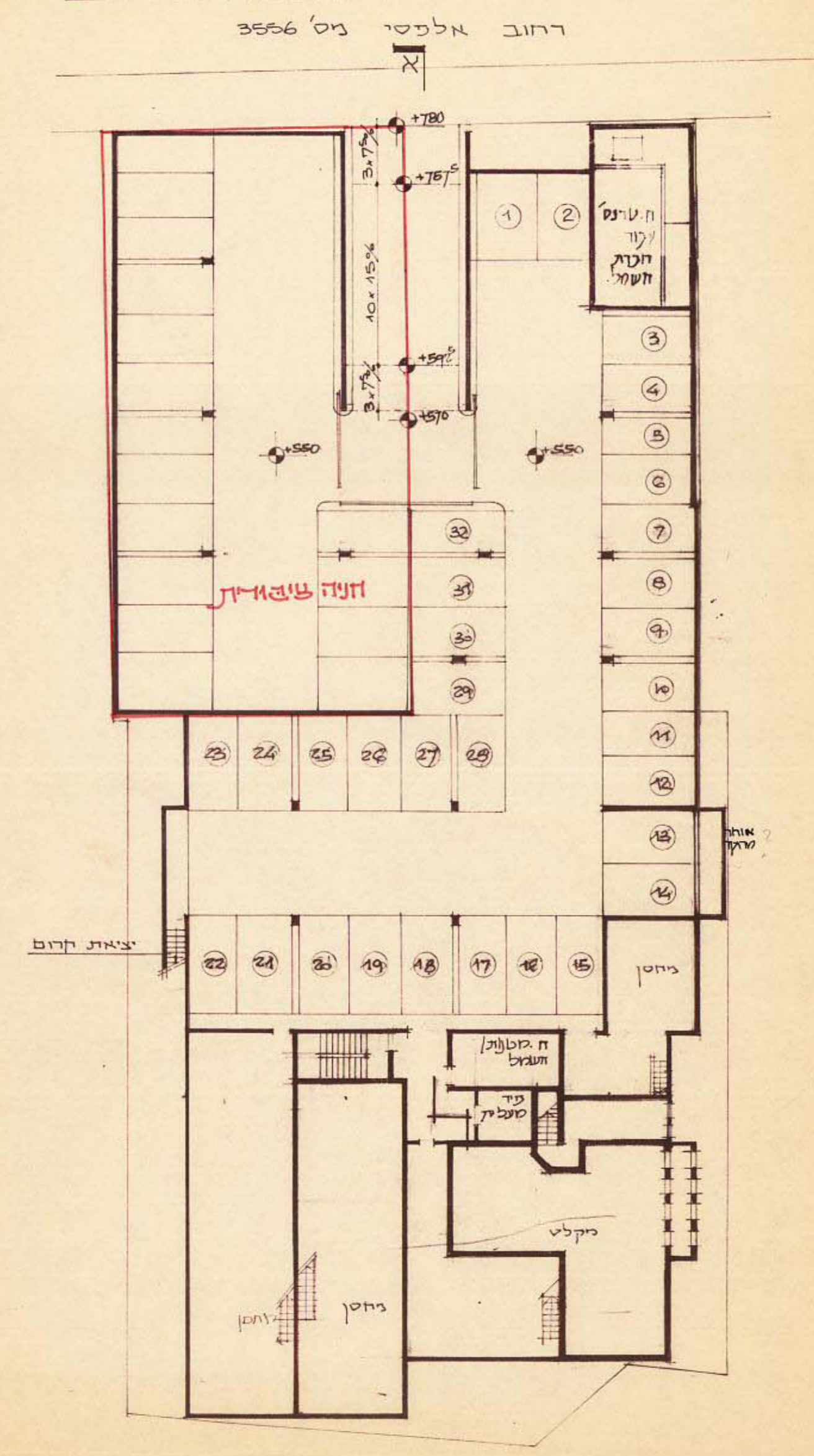
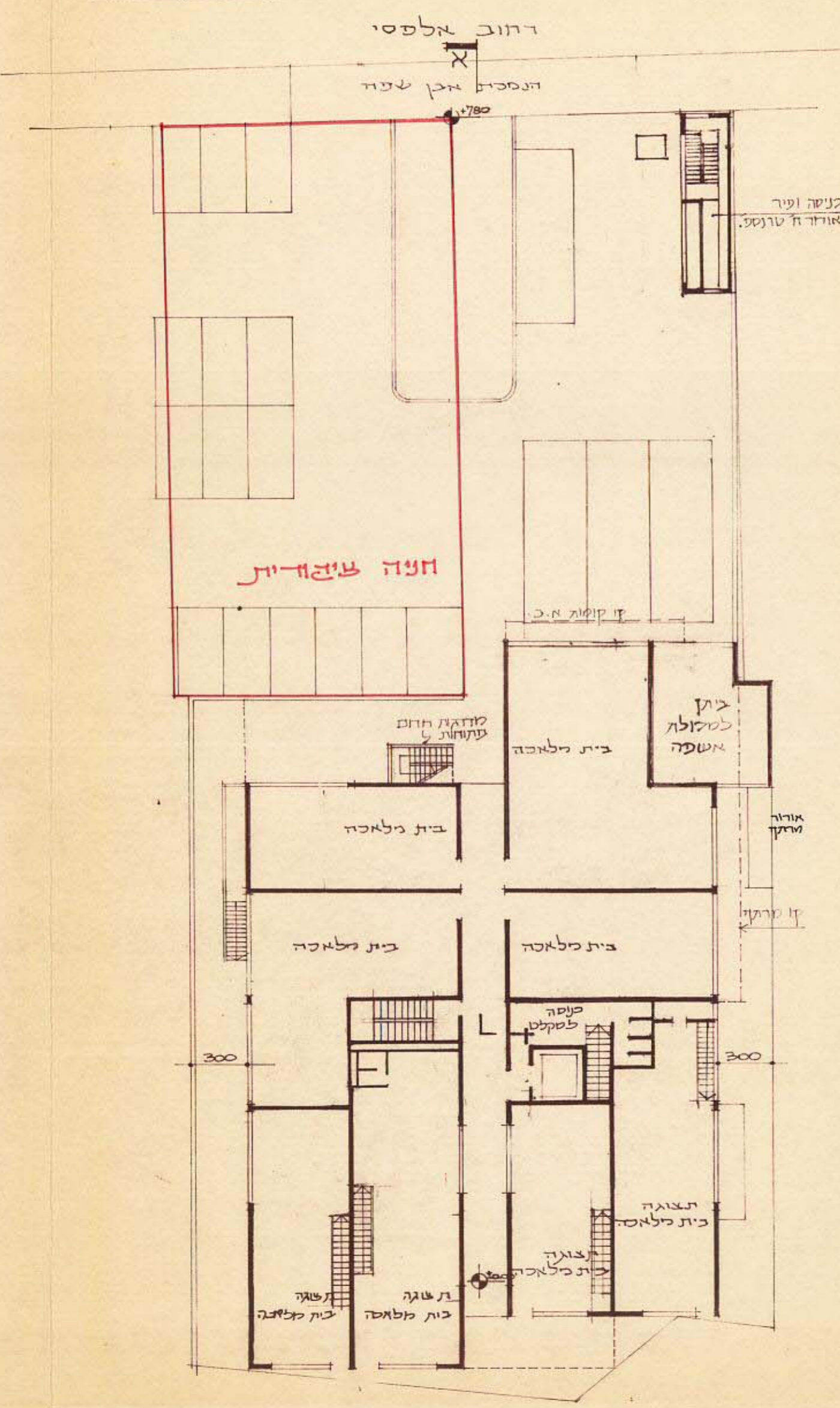


מרחב תכנון מקומי תל אביב יפו

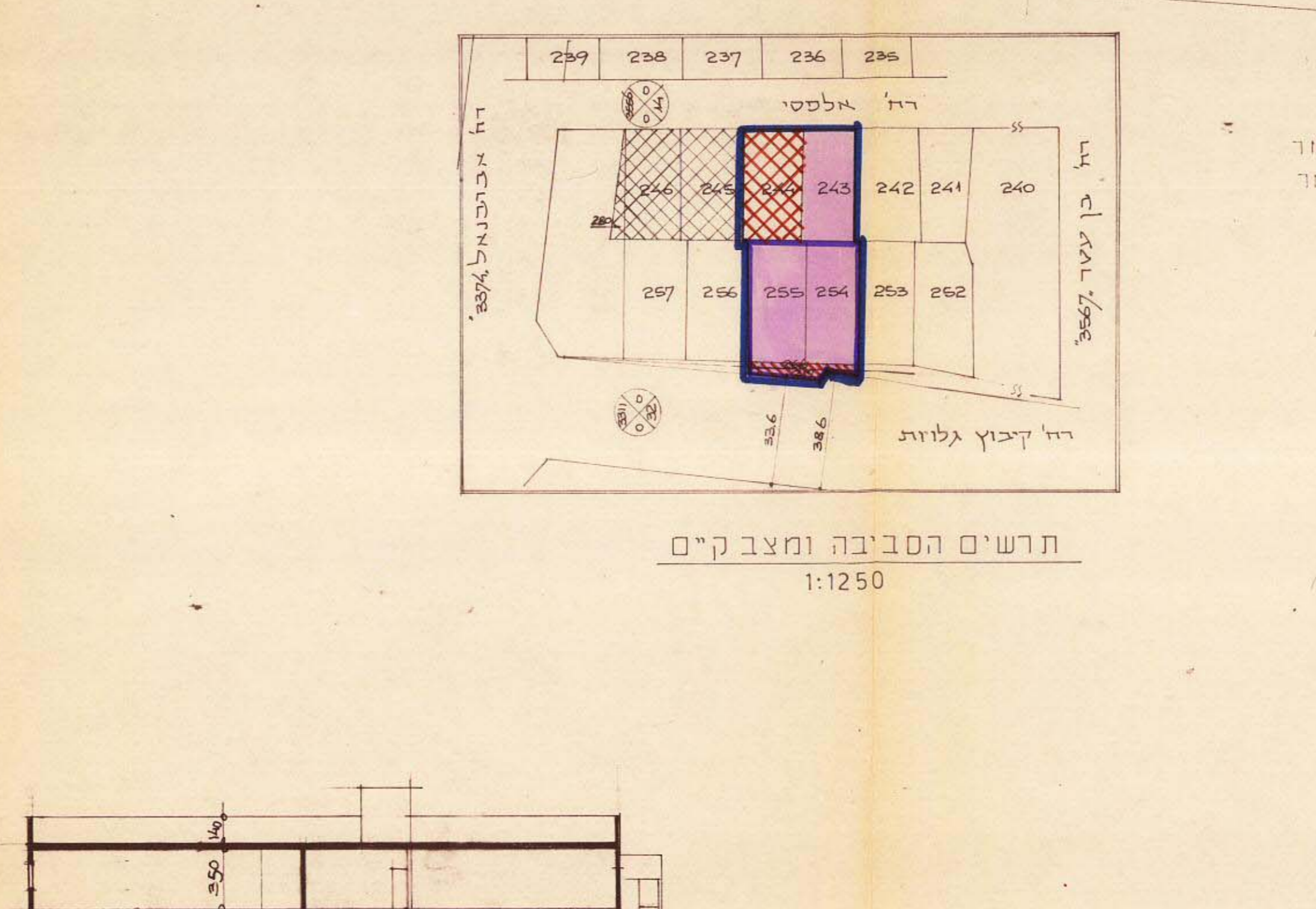
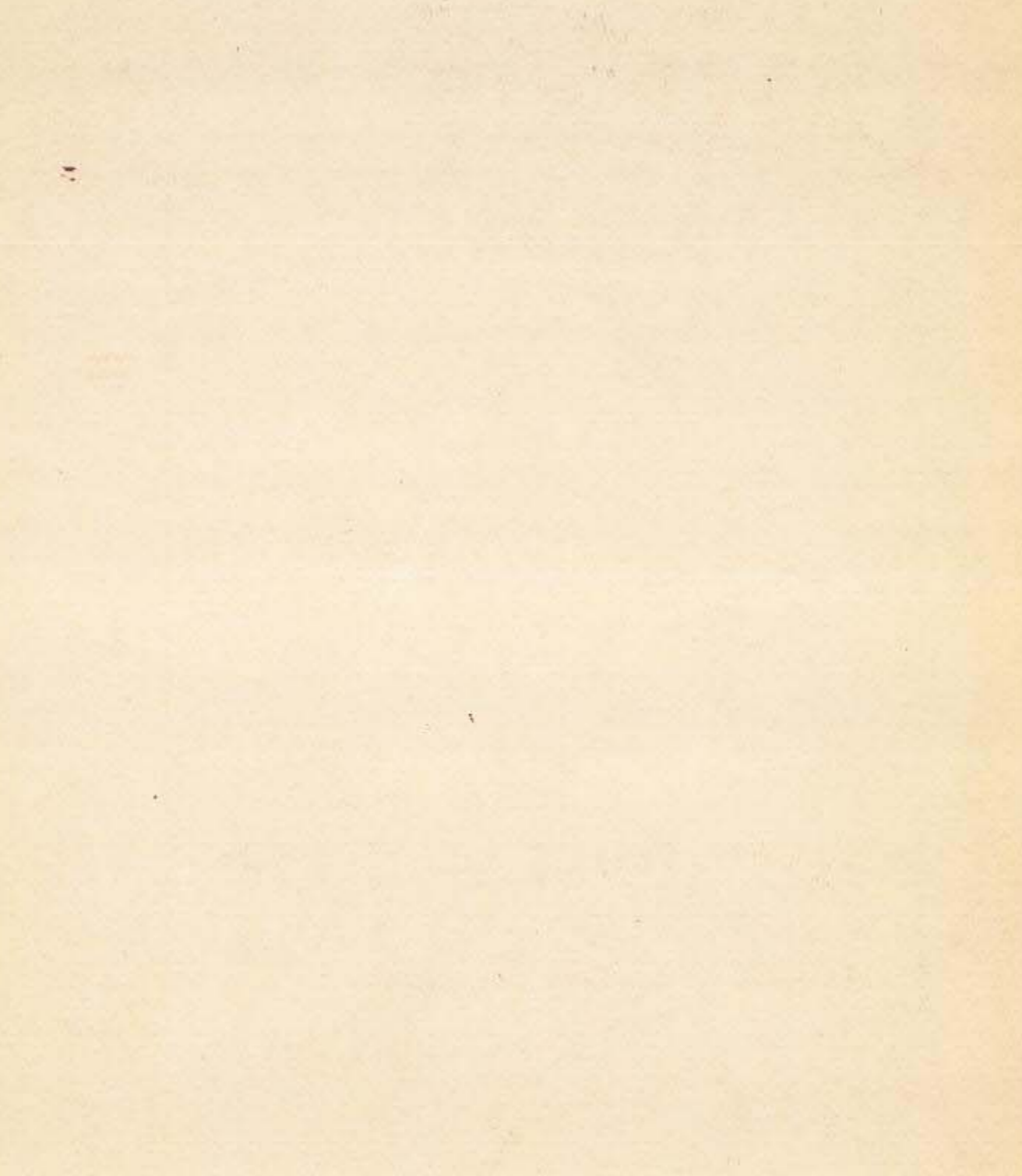
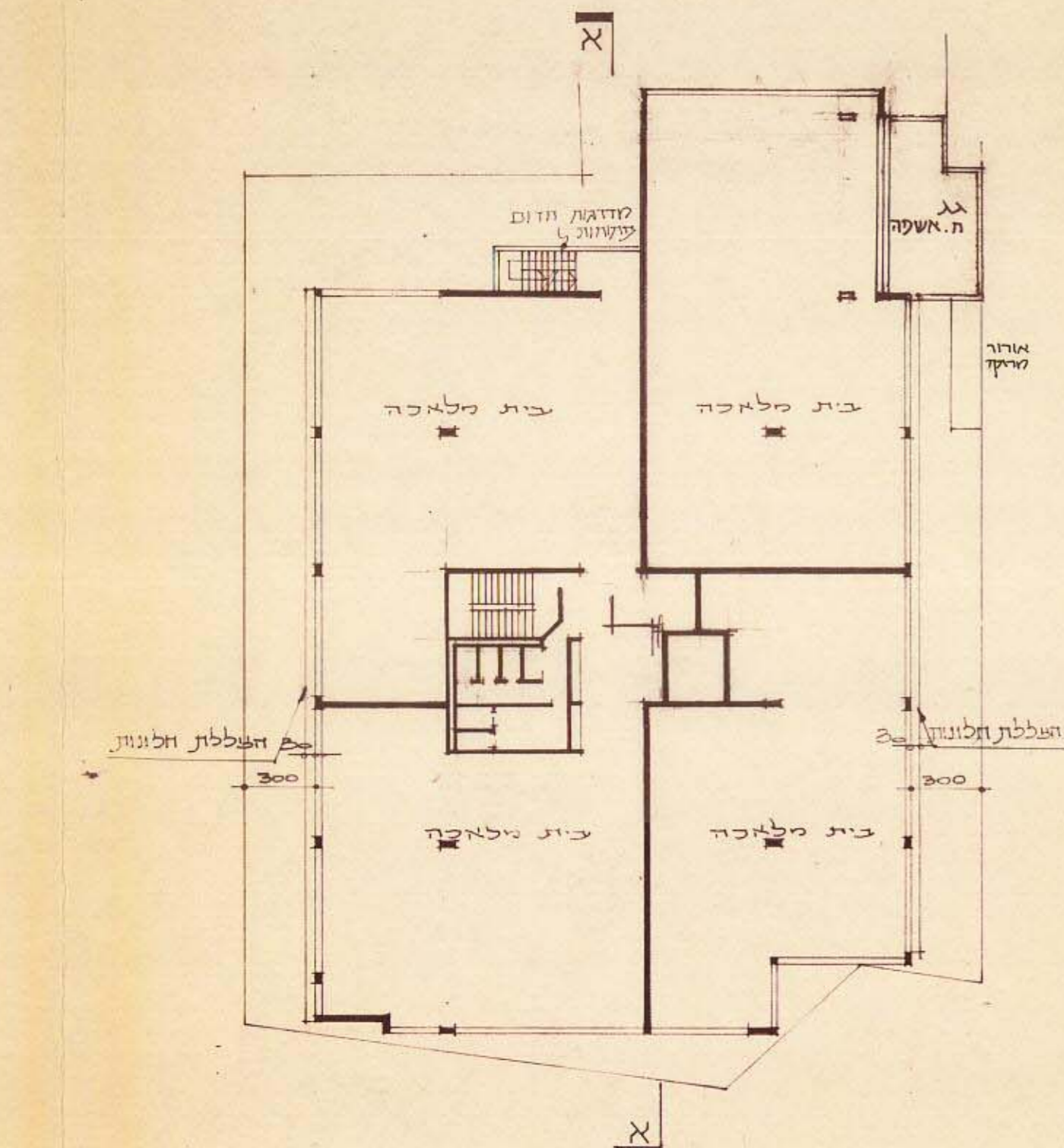
תשריט לתכנית מפורטת מס 2262  
שנוי מס 1 לשנת 1986 של תכנית מפורטת מס 483  
מחוז תל אביב  
נפה תל אביב יפו  
עיר תל אביב יפו  
גוש 7052  
חלקות 243, 244, 254, 255 וחלקי חלקות 217, 266  
בעל הקרקע רוגובין, חברה לבניה, השקעות ופיתוח בע"מ  
היוזם הועדה המקומית לתכנון ולבניה ת.א.יפו  
המתכנן א.זרובבל אדריכל ומתכנן ערים  
שטח התכנית 2203 מ"ר



קומת קרקע 1:250

קומת המרתף 1:250

מצב מוצע 1:250



קומות א-ב 1:250

קומת המרתף 1:250

חתך א-א 1:250

- מקרא
- גבול תכנית
  - גבול חלקה קיימת ומספרה
  - אזור מלאכה א
  - אזור מלאכה ב
  - חניה ציבורית
  - זיקת הנאה לגישה לחניה במרתפים
  - דרך מבוטלת
  - אתור מבנה מוצע בקומה
  - אתור מבנה מוצע במרתף
  - מספר הדרך
  - קובייה מגבול הדרך
  - רוחב הדרך

שטח לחשוב לזכויות בניה / שטח רצפות נטו מאושר

שטח 2203 מ"ר  
שטח  $2643.6 = 2203 \times 120\%$  מ"ר

| טבלת בניה | קומת קרקע | קומה א | קומה ב | סה"כ    |
|-----------|-----------|--------|--------|---------|
| שטח מ"ר   | 840.00    | 904.80 | 904.80 | 2649.60 |

שטח דרוש להניה

| מחסנים במרתף | קומת קרקע | קומה א | קומה ב | סה"כ    |
|--------------|-----------|--------|--------|---------|
| מ"ר          | 315       | 840.00 | 904.80 | 2958.80 |

סה"כ מקומות הניה דרושים 2958.80 / 100 = 29.588

| מס. חלקה        | יעוד         | שטח מ"ר |
|-----------------|--------------|---------|
| 243             | אזור מלאכה ב | 504     |
| 254             | א            | 526     |
| 255             | א            | 526     |
| 217             | א            | 94      |
| 266             | א            | 49      |
| סה"כ שטח המגרש  |              | 1699    |
| חניה ציבורית    |              | 504     |
| סה"כ שטח התכנית |              | 2203    |

מועצה מקומית תל אביב-יפו / משרד התכנון  
תוכנית מוקדמת מס' 2203  
מרחב תכנון מקומי תל אביב-יפו  
תוכנית מס' 483 / מפורטת מס' 2262  
הועדה המקומית משוכנעת מ"מ 486 /  
מיום 85.7.28 החליטה לתת תמנה  
ל: יפ"י  
מ"מ 29  
מ"מ 100

א.זרובבל  
אדריכל ומתכנן ערים  
מס' 2203  
שם התכנית: תכנית מוקדמת מס' 2262  
הוצעה לפתח חוקי יפ"י ונתן התאמות  
חוקי 3.2.88 / 2.44 / החלטת 7  
אישור לתוכנית מס' 2203 / מס' 2262  
מ"מ 22.7.88 / מס' 486 / החלטת 7  
מ"מ 19.1988

מס' 2203-08-1988  
תחביל  
אדריכל ומתכנן ערים  
א.זרובבל