

משרד התכנון והערים

מרחב תכנון מקומי-תל אביב/יפו

תשריט לתכנית מתאר ומפורטת מספר 2289...
שינוי מס. 3... לשנת 1983 לתכנית מתאר 1111

מהוז תל-אביב
נפה תל-אביב/יפו
עיר תל-אביב-יפו
גוש 6635, 6634

מדינת ישראל / משרד המכס
חוק התכנון והערים (שינוי מספר 2289)
מרחב תכנון מקומי
תוכנית מתאר/מפורטת מספר 2289
הוצאה לפועל ב-18/12/87
משרד התכנון והערים
מ.א. 229

גוש 6634 - 120, 119, 118, 117, 116, 112, 111, 110, 102
חלק מחלקות - 123, 122, 121, 109, 108, 104, 103, 26, 25, 22
גוש 6635 - 101, 100, 99, 89, 88, 83, 82, 73
חלק מחלקות - 91, 90, 87, 84, 81, 74, 72, 71, 63, 62, 61, 55, 50, 110, 109, 108, 107, 106, 103, 102, 98

- שטח התכנית : 37.60 דונם (בערך)
- בעל הקרקע : עיריית תל אביב/יפו ואחרים
- יוזם התכנית : הועדה המקומית לתכנון ולבניה תל-אביב/יפו
- עורך התכנית : לרמן אדריכלים ומתכנני ערים בע"מ
- מגיש התכנית : חברת עזרה ובצרון בע"מ
- קנה מידה : 1 : 1250

מקרא

- גבול תכנית
- שטח אסור בבניה אולם להטבת אקולוגיה
- שטח לבנין ציבורי- תחנת כיבוי אש
- שטח ציבורי פתוח מיוחד
- שטח לתכנון בעתיד
- דרך קיימת
- דרך מוצעת
- דרך לביטול
- מספר הדרך
- קוי בינון
- רוחב הדרך
- שירותים הנדסים

עיריית תל אביב-יפו
מנהל התכנון והערים
שם התכנית: תכנית מקומית מספר 2289
תאריך: 1987
משרד התכנון והערים
מ.א. 229

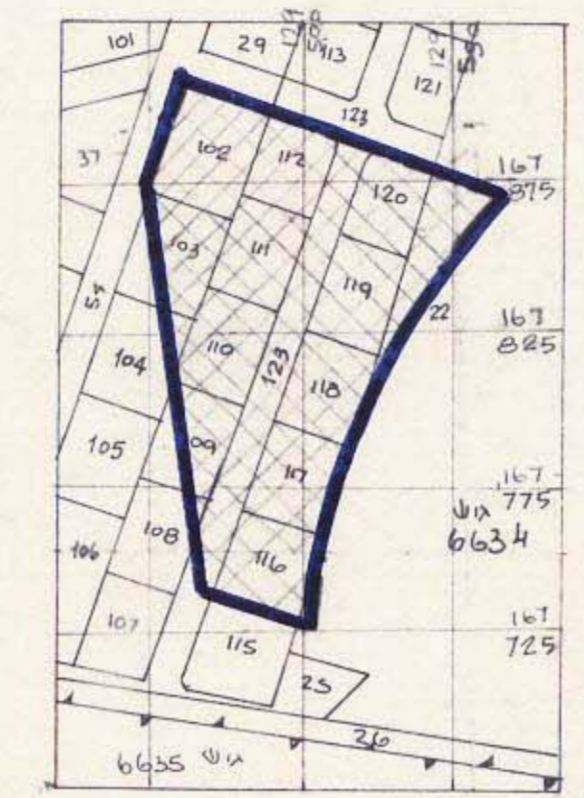
טבלת שטחים כללית

הייעוד	שטח בדונם	שטח באחוזים
בנין ציבורי	10.84	28.82
דרכים	26.76	71.18
סה"כ	37.60	100.00%

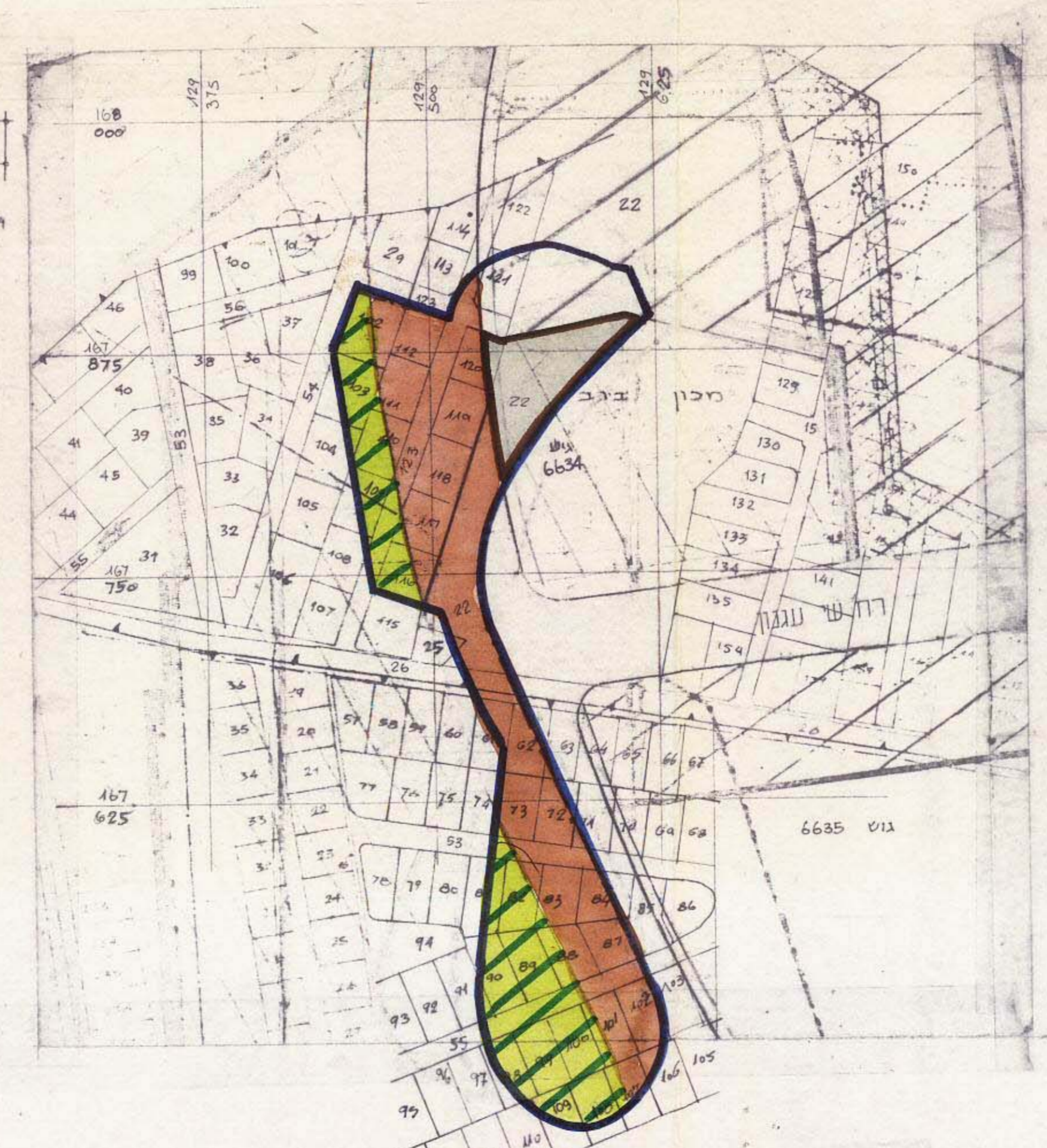
טבלת שטחים לתחנת כיבוי אש

סדר	שטח	חלקה מס	שטח החלקה	בעלות
1	22	חלקה 625-מר	מר	עיריית תל אביב
2	102	1050	"	"
3	103	665	"	"
4	104	110	"	ה'חשמל
5	108	32	"	"
6	109	515	"	עיריית תל אביב
7	110	834	"	"
8	111	816	"	"
9	112	702	"	פרטית
10	116	858	"	עיריית תל אביב
11	117	858	"	"
12	118	850	"	"
13	119	837	"	"
14	120	687	"	"
15	123	1403	"	"
סה"כ	1084.2	מר		

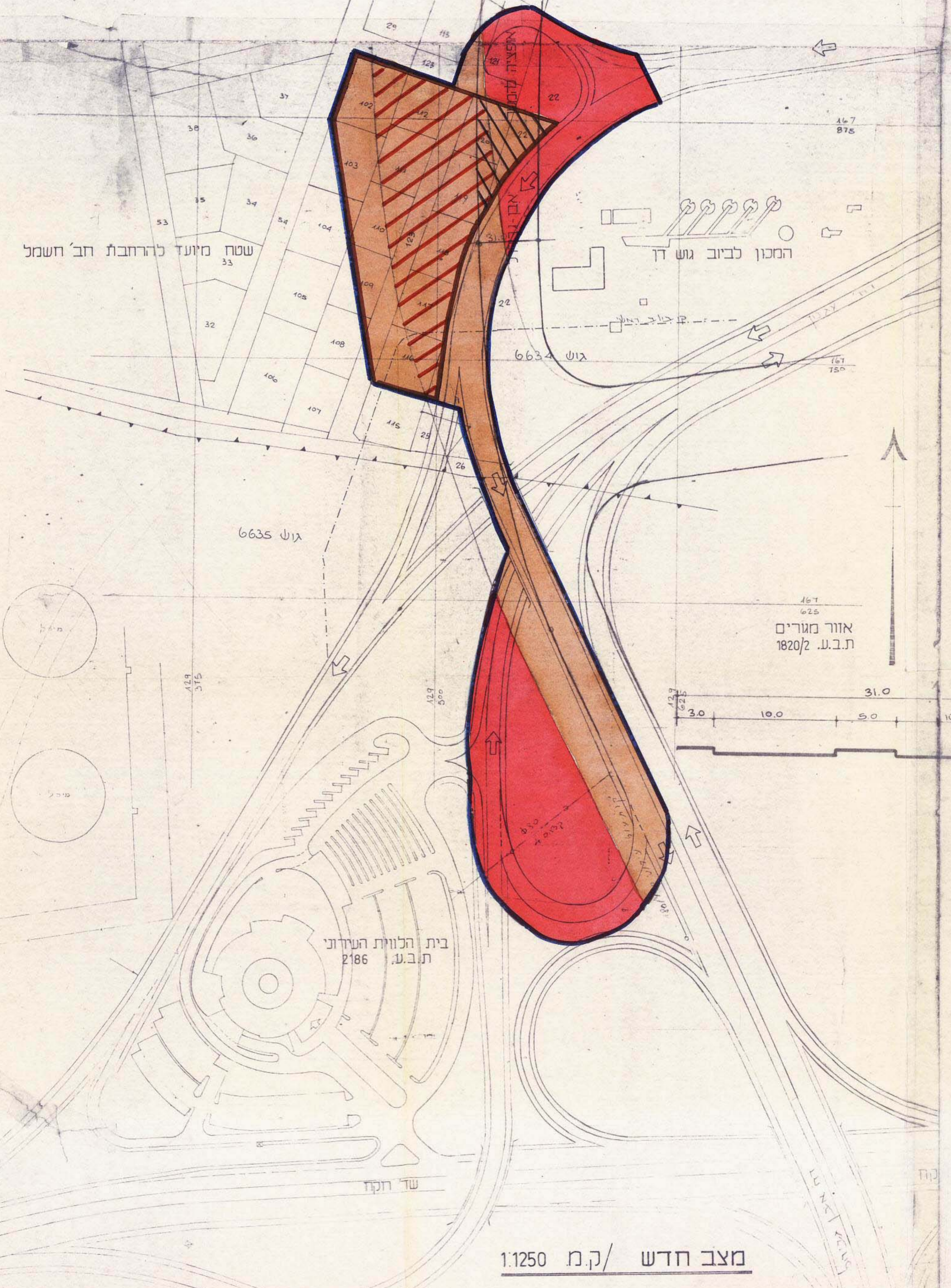
גאולוגי-ניחול ונודע מקרקעין ובסיס כניס
אימות אשור
אפשרה לתוקף ע"י ועדה
שם
הנזימה



תרשים מוגדש לתחנת כיבוי אש / ק.מ. 1:2500



מצב קיים / ק.מ. 1:2500



מצב חדש / ק.מ. 1:2500