

# מרחב תכנון מקומי תל אביב יפו

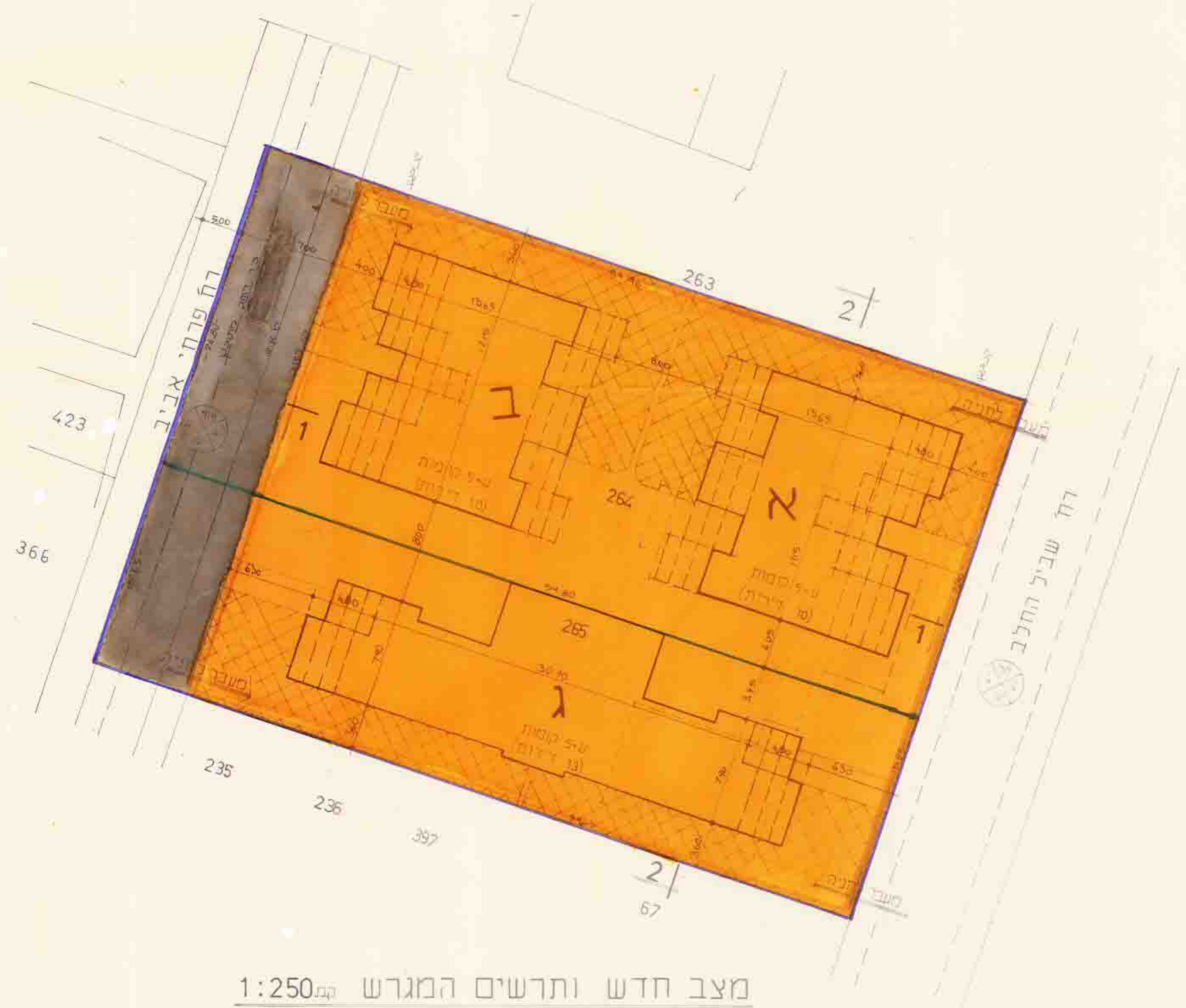
תשריט לתכנית מפורטת מס' 2354  
שינוי מס' 1 לשנת 1987 של תכנית מפורטת מס' 618

מחוז תל-אביב  
נפה תל אביב-יפו  
עיר תל אביב-יפו  
גוש 7093  
חלקות 264 265

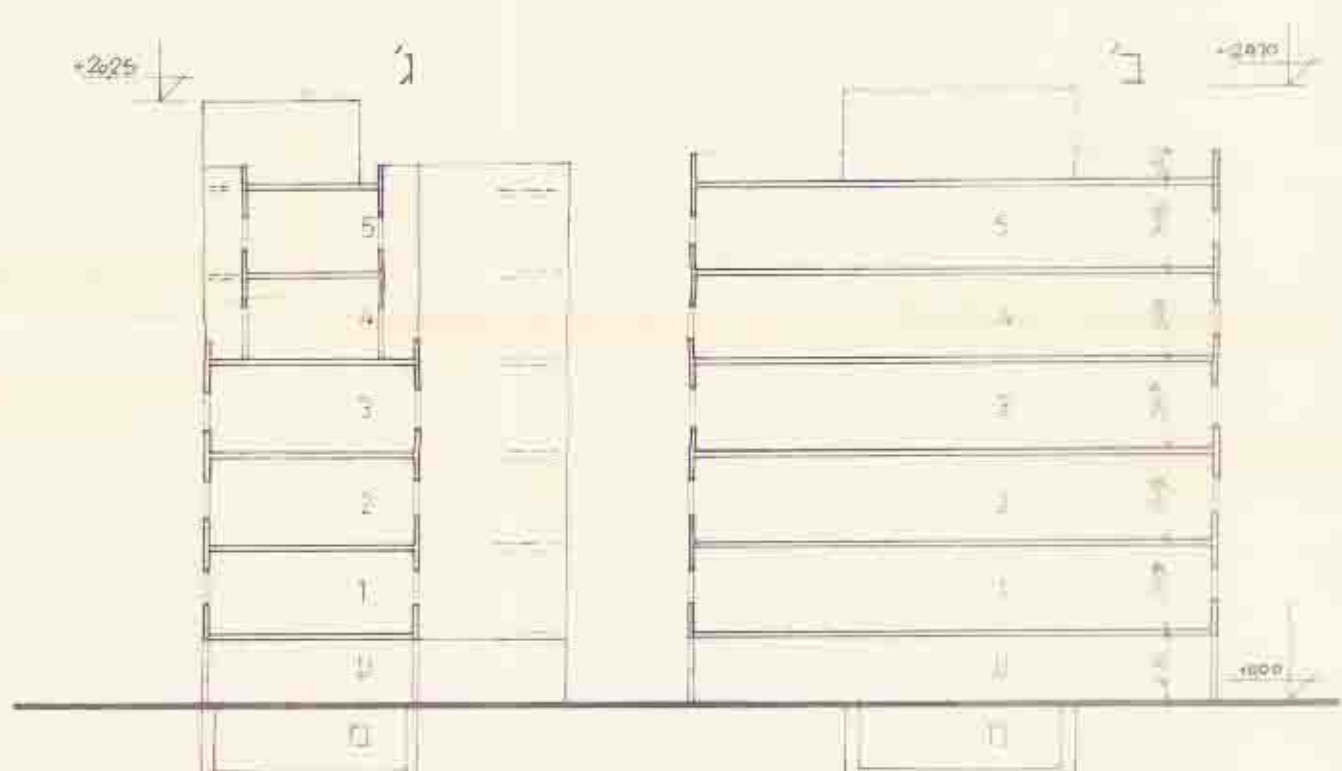
בעל הקרקע ה.לגר חלקה 265 דליה רשף חלקה 264  
היוזם הועדה המקומית לתכנון ולבניה  
המתכנן מ.מור ש.מחנאי אדריכלים פינסקר 31 ת"א  
שטח התכנית \*2407

## מקרא:

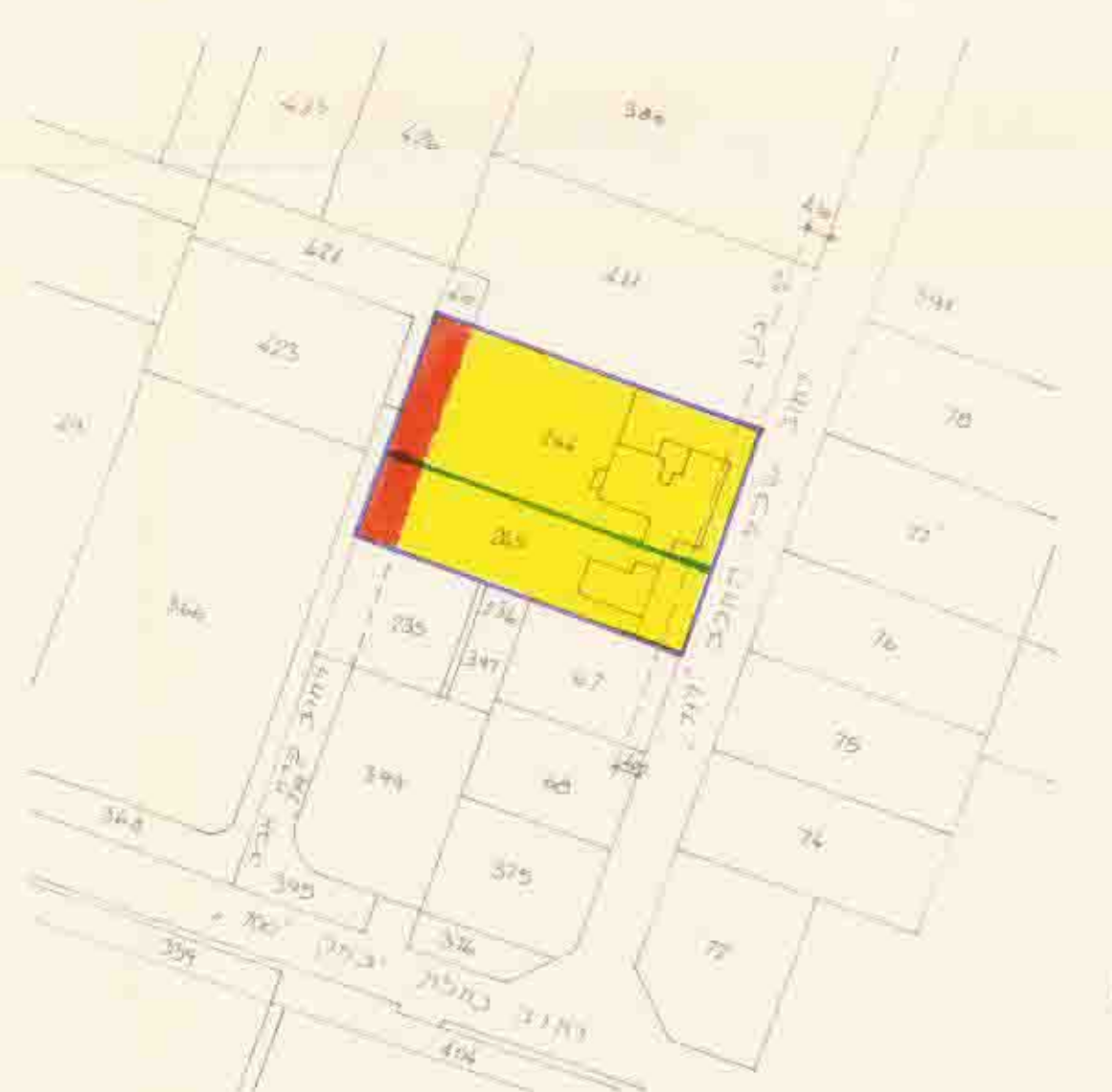
-  גבול התכנית
-  גבול חלקה (שגמר פיסת)
-  אזור מגורים 1
-  אזור מגורים מיוחד
-  בנין מוצט
-  מבנים להיסטה
-  דרך קיימת או מאושרת
-  מס' תדיר
-  קו גבול
-  ויחב תדיר
-  חניה פרטית
-  דרך חדשה



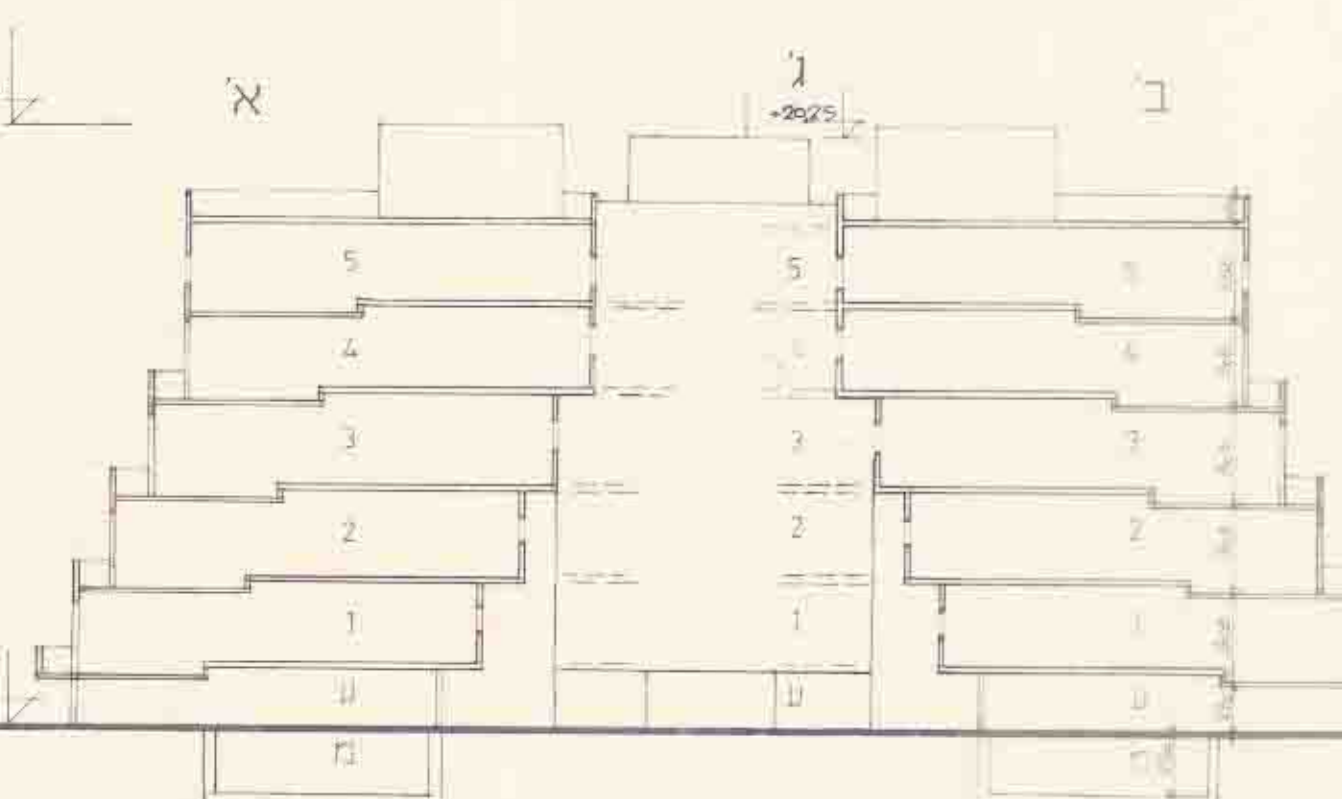
מצב חדש ותרשים המגרש 1:250



חתך 1-1 1:250



מצב קיים ותרשים סביבה 1:1250



חתך 1-2 1:250

### שטחים וזכויות בניה

בניינים	מס' קומות	צפיפות יח' שכונת	דיוור לבנין	סוג יח'	שטח קרקע	שטח סגל	אזורי בניה
א	5-1	2	10	10	190.2	951	64% חזונית 26
ב	5-1	2	10	10	190.2	951	64% יח' 264
ג	5-1	3	13	13	270	1173	128% יח' 265
סגל			33			3081	

### מצב שטחים

חלקה	שטח	מגורים	הפקעה לבנין
264	190.2	1302	174
265	921	811	130
סגל	2407	303	264
%	100%	86.2%	11.8%

חתימת בעלי הקרקע  
חתימת המתכנן  
תאריך 31.12.86

שטח תכנון מקומי לתכנון יבנה  
תשריט מס' מ/87-2354  
התאמת תשריט מס' מ/87-2354  
תאריך 6.3.90

הועדה המקומית לתכנון ובינה  
מרחב תכנון מקומי תל-אביב-יפו  
חוק התכנון והמבנה תשי"ח - 1905  
2354  
אזור תכנון מס' 7093  
התכנית מאושרת מס' סעיף 108 (לוחק)  
תחילת מיום: 31.5.1990  
תאריך: 8.7.1990