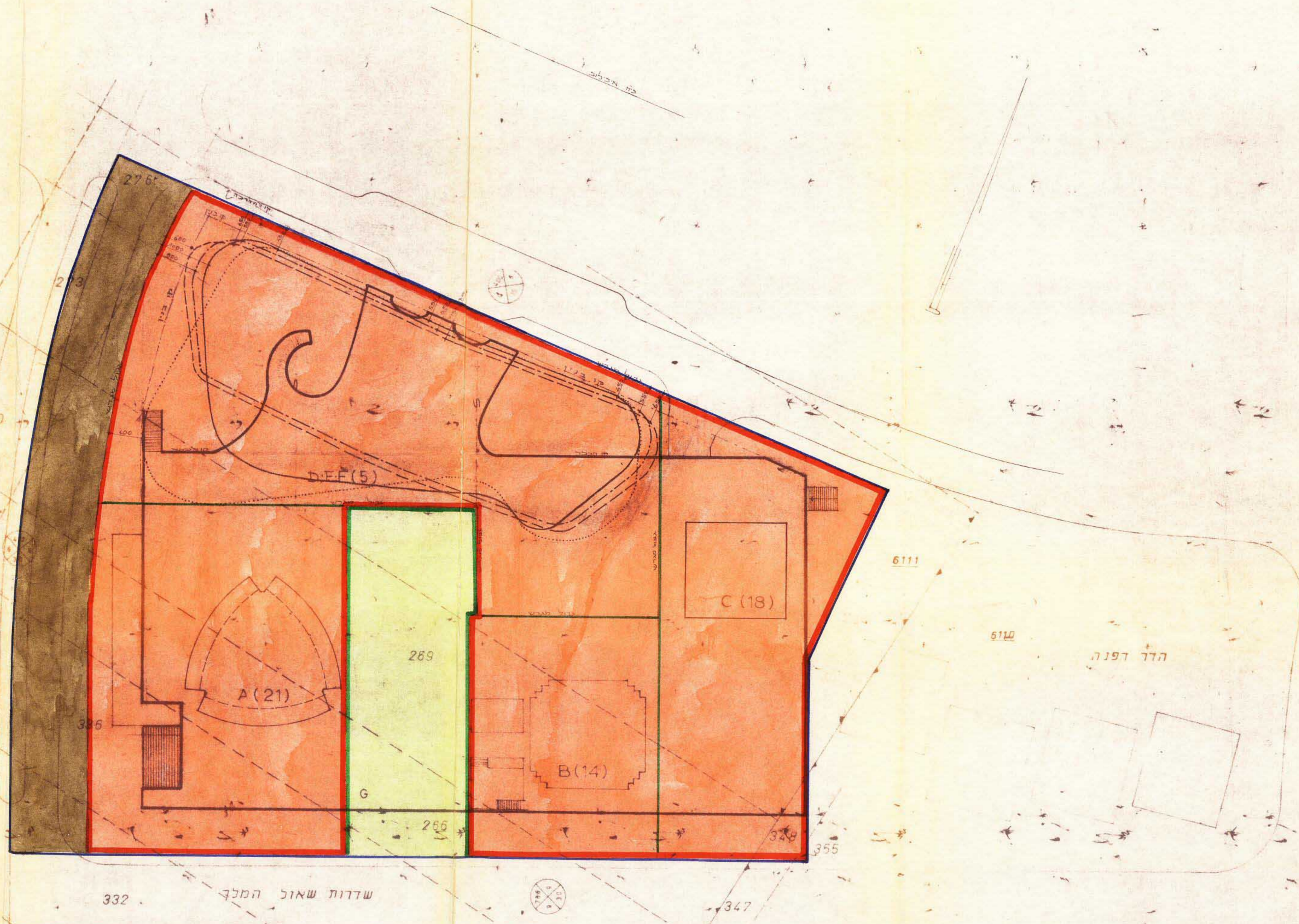


מרחב תכנון מקומי - תל אביב-יפו
 תסריט לתכנית מס' 1059 ב
 שנוי מס' 1 לשנת 1971 של תכנית מס' 1059 על תקוניה



מס' 1059 א/א תכנון מקומי של תל אביב-יפו

מחוז	תל-אביב
נפה	תל-אביב-יפו
עיר	תל-אביב-יפו
גושים	6111, 6110
חלקי חלקות	348, 355, 348 (גול 6110)
חלקי חלקות	269, 270, 276, 332 (גול 6110)
חלקה	325, 326 (גול 6110)
היוזם	הועדה המקומית לתכנון ולבניה
המתכנן	ד"ר זרחי-אדריכלים פרי-מהנדס א.שרון-א.שרון אדריכלים
שטח התכנית	19,046 מ ²

מקרא

גבול התכנית	-----
גבול גוש	-----
גבול חלקה היחידה	-----
וחספורה	-----
גבול חלקה מוצעת	-----
מגרשים לבניה	-----
בעלי אופי צבורי	-----
שטח צבורי פתוח	-----
קיים	-----
דרך קיימת או מתוכננת	-----
מבנה מוצע ומספר קומות	-----
מספר הדרך	-----
קו בנין מגבול הדרך	-----
רוחב-הדרך	-----

טבלת השטחים (חלוקה למגרשי בניה)

סדר	שטח	מספר	סל"כ שטח	שטח	אחוזי
בניה	14,908	100%	14,908	100%	100%
A	580	3.9%	580	3.9%	3.9%
B	400	2.7%	400	2.7%	2.7%
C	400	2.7%	400	2.7%	2.7%
DEF	4,000	26.8%	4,000	26.8%	26.8%
G	1,963	13.2%	1,963	13.2%	13.2%
סה"כ	19,046	100%	19,046	100%	100%

במגרש DEF(5) סימוני:

- קו גמר בליטות קומה 1
- קו גמר בליטות קומה 2
- קו גמר בליטות קומה 3
- קו גמר בליטות קומה 4

חתימת המתכנן

אריה שרון - אדריכל שרון
 אריה שרון - מהנדס א.שרון-א.שרון

תאריך: 25.6.73

מס' תכנון: 1059 א/א

מס' חקירה: 195

מס' תכנון: 24.9.71

מס' חקירה: 24.9.71

מס' תכנון: 24.9.71

מס' חקירה: 24.9.71

טבלת האזורים

שטח	האזור
14,908	מגרשים לבנייה בעלי אופי צבורי
1,963	שטח צבורי פתוח
2,175	דרך קיימת
19,046	סה"כ שטח התכנית

מרכז בנייני מישרדים בשדרות שאול

