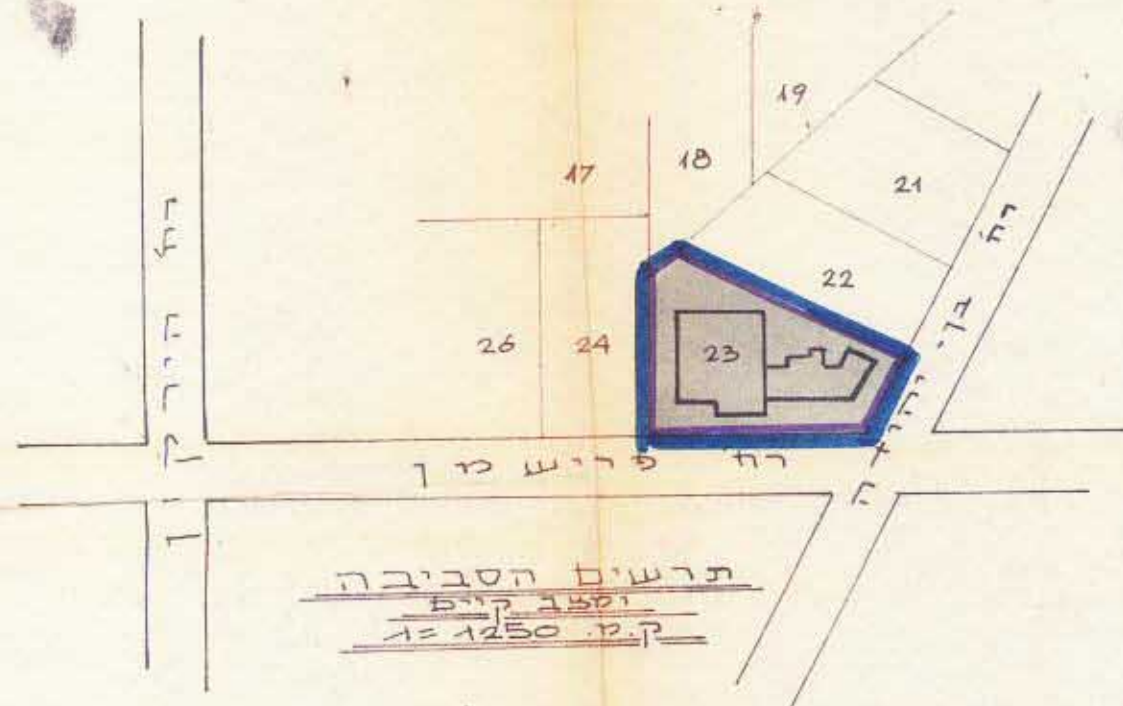


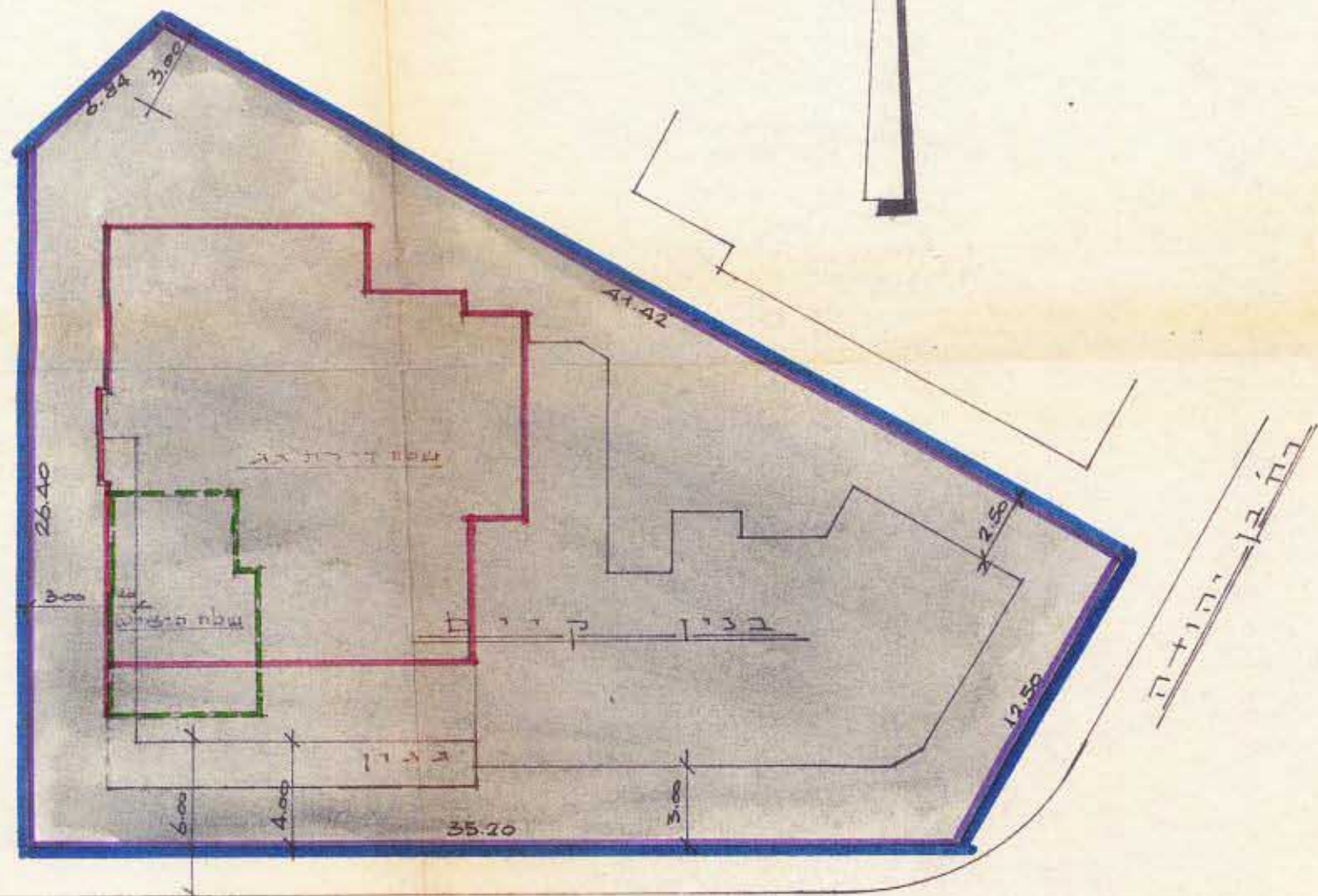
# מרחב תכנון מקומי תל-אביב-יפו

## תשריט לתכנית מס' 1308 א

### שנוי מס' 9 לשנת 1970 של ת.ב.ע. חפ"ר 44 תכנית מאוחדת לקביעת מצוריים (תקון 1941)



תרשים הסביבה  
מס' 1250 ק"מ



רח' פרישמן  
תרשים המגרש מס' 250 ק"מ

מחוז : תל-אביב  
נסה : תל-אביב-יפו  
עיר : תל-אביב-יפו  
גוש : 6905  
חלקה : 23  
בעלה הקרקע : חב' אלדר בע"מ  
יהיוצ"ע  
המתכנן : א. ינישקי - מהנדס  
שטח התכנית : 870 מ"ר

### מפת

- גבול התכנית
- מצור מסחרי I
- אתור בנין קיים
- אתור מבנה מוצע (זירת גב)
- אתור מבנה מוצע (יציע)

חתימת בעל הקרקע והיוצ"ע :  
חתימת המתכנן :

תאריך :

14.5.73

משרד הפנים  
חוק התכנון והבניה תשכ"ה-1965  
מרחב תכנון מקומי  
תכנית מס' 1308 א  
הועדה המחוזית בשיבתה ה' 1970  
ע"ד החליטה לתת חוקי  
לחכמי התכנית לעיל  
סגן מנהל כלל התכנון

משרד הפנים  
חוק התכנון והבניה תשכ"ה-1965  
מרחב תכנון מקומי  
תכנית מס' 1308 א  
הועדה המחוזית בשיבתה ה' 1970  
ע"ד החליטה להפקיד את  
התכנית לעיל  
סגן מנהל כלל התכנון

מס' התכנית : 1308 א

מס' המגרש : 23

תאריך : 10.5.70

מס' : 135

תאריך : 6.3.73