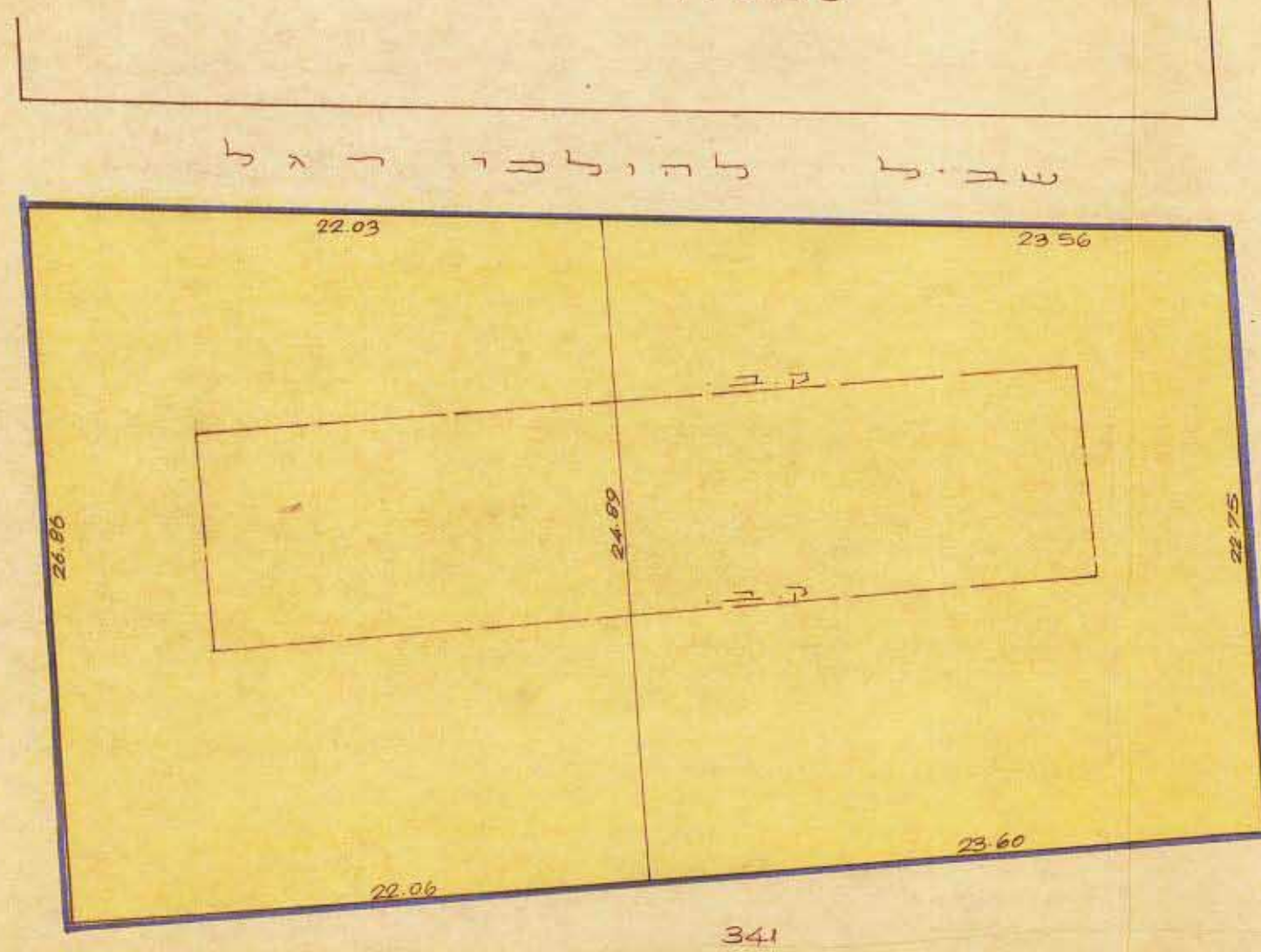


מרחב תכנון מקומי תל-אביב-יפו

תסריט לתכנית מס' 1335

שני מס' 1 לשנת 1971 של תכנית מפורטת מס' 398

מצב קיים 1:250



אחוד חלקות

חלקה	שטח למ"ר
332	566
333	558
סה"כ	1124

טבלת שטחים ויחידות דיור

הקומה	תאור	יחידות	% השטח
2	4 דירות	4	35%
1	"	4	35%
סה"כ		8	70%

מחוז תל-אביב
נפה תל-אביב-יפו
עיר תל-אביב-יפו
גוש 6108 חלקות 332, 333
בעל הקרקע: חב' צבי אורבך ושות' בע"מ
היוזם: חב' אורבך ושות' בע"מ

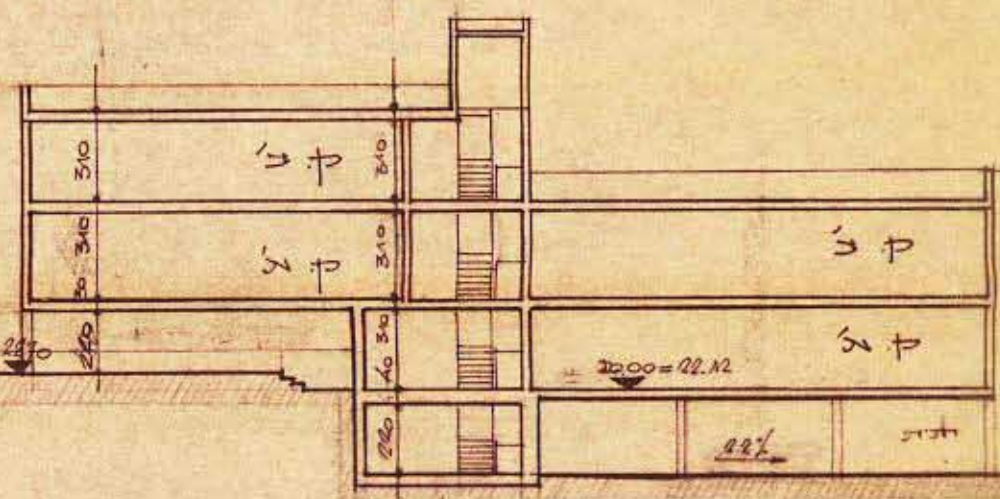
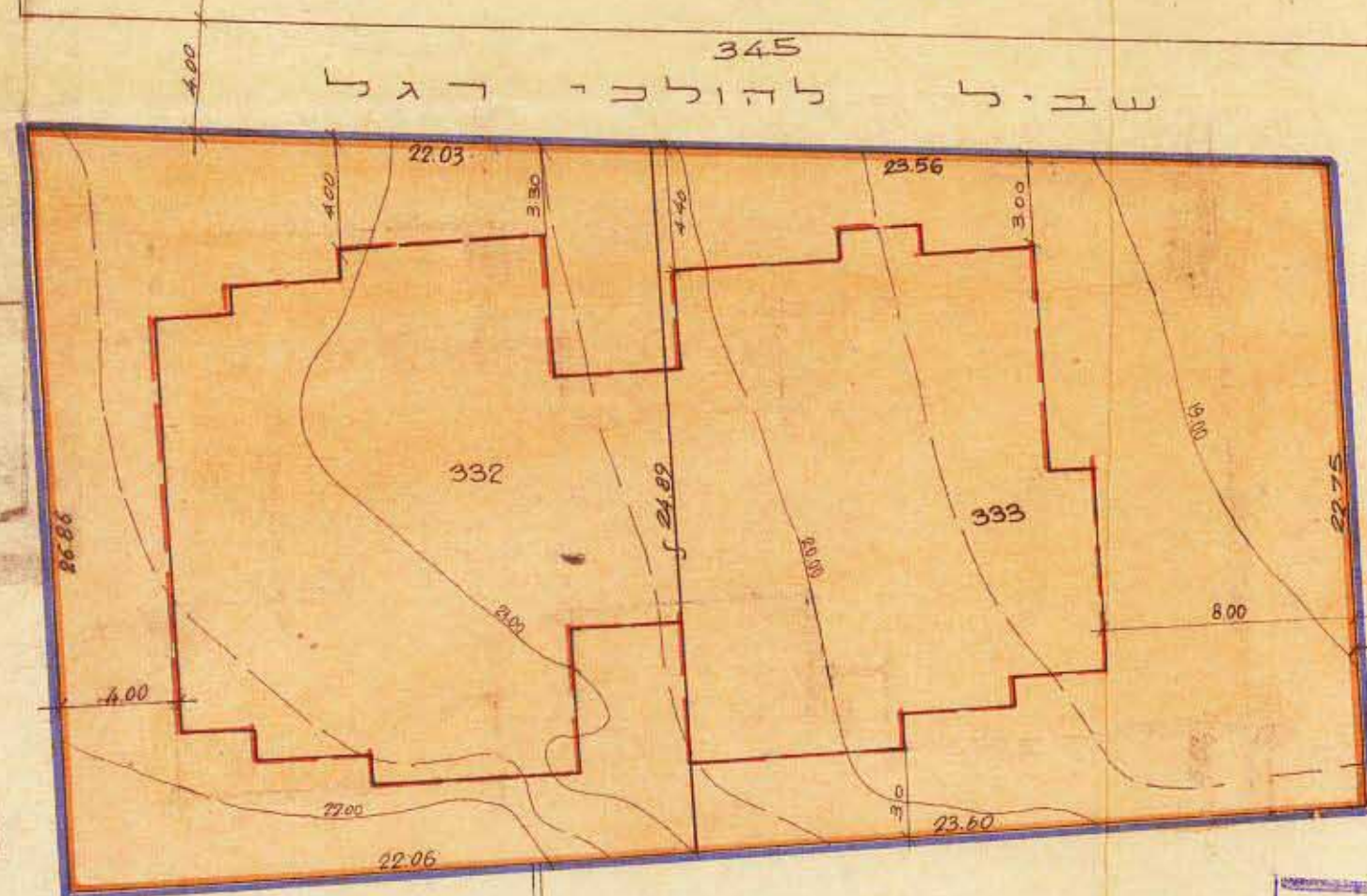
המתכנן אריה אלחנני, ניסן כנען, אדריכלים.

שטח התכנית 1124 מ"ר

מקרא

- גבול התכנית
- אזור מגורים א'ב
- אזור מגורים מיוחד
- אתר הבין המוצע
- מספר הדרך
- קו בנין מימלי מגבול המגרש
- רותב הדרך

מצב חדש 1:250



בית סלמתי 1:250

תרשים הסביבה 1:10000



משרד הפנים
חוק התכנון והבניה חשביה-1965
מרחב תכנון מקומי
מרחב תכנון מקומי תל-אביב-יפו
התכנית מס' 1335
התקנה המחייבת בשינוי ח' 160
תאריך החלטה לתת תוקף לתכנית: 10.4.72
ד"ר דונוקן

משרד הפנים
חוק התכנון והבניה חשביה-1965
מרחב תכנון מקומי תל-אביב-יפו
מרחב תכנון מקומי תל-אביב-יפו
מס' 1335
התקנה המחייבת בשינוי ח' 160
תאריך החלטה לתת תוקף לתכנית: 10.4.72
ד"ר דונוקן

חתימת בעל הקרקע והיוזם:
חתימת המתכנן:

תל-אביב

מס' 1335

תאריך: 10.4.72

מס' 160

מס' 1335

מס' 160

מס' 1335

מס' 160