

תסריט מס' ש.מ. 180

מרחב תכנון מקומי תל-אביב-יפו  
תסריט לתכנית מס 1737 א  
שנוי מס' 1 לשנת 1980 של תכנית מפורטת 6

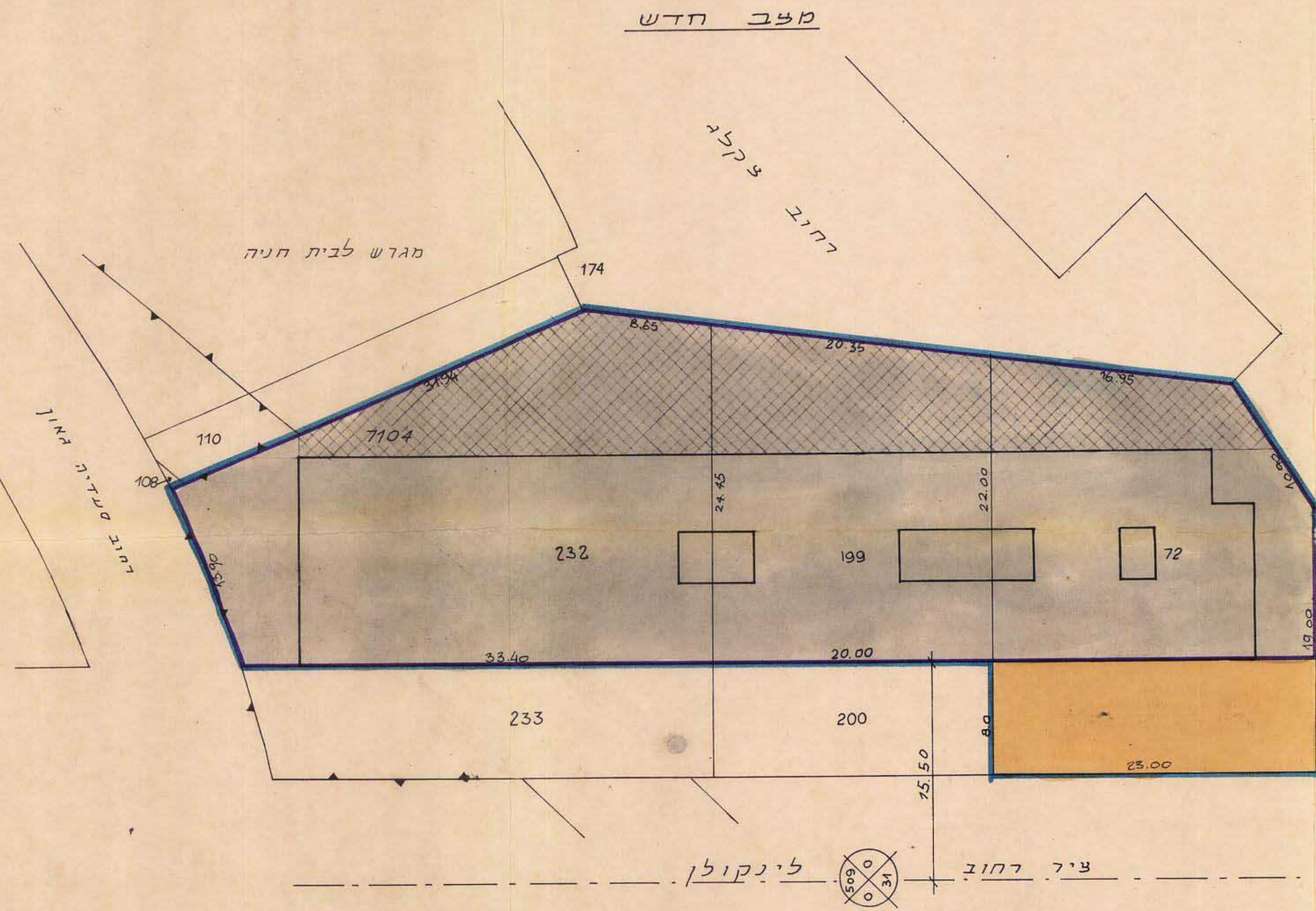
מחוז : תל-אביב  
נפה : תל-אביב-יפו  
עיר : תל-אביב-יפו  
גוש : 7104  
חלקות : 72, 199 (מסדר ישן 73), 232 (מסדרים ישנים 74, 109, 107)  
בעל-הקרקע והיוצמים: תנובה אקספורט בע"מ (חלקה 199)  
"מודיש" בע"מ (חלקה 232)  
גב' יהודית (מיכשטיין) מנספח (חלקה 72)

המתכנן: ש. מוהילבר - א.ויקס, אדריכלים  
שטח התכנית: 1849.0 מ"ר

- מקרא:
- גבול התכנית
  - גבול גוש
  - גבול חלקה
  - אזור מסחרי
  - בנין קיים
  - מנייה פרטית
  - דרך מוצעת
  - דרך קיימת או מאושרת

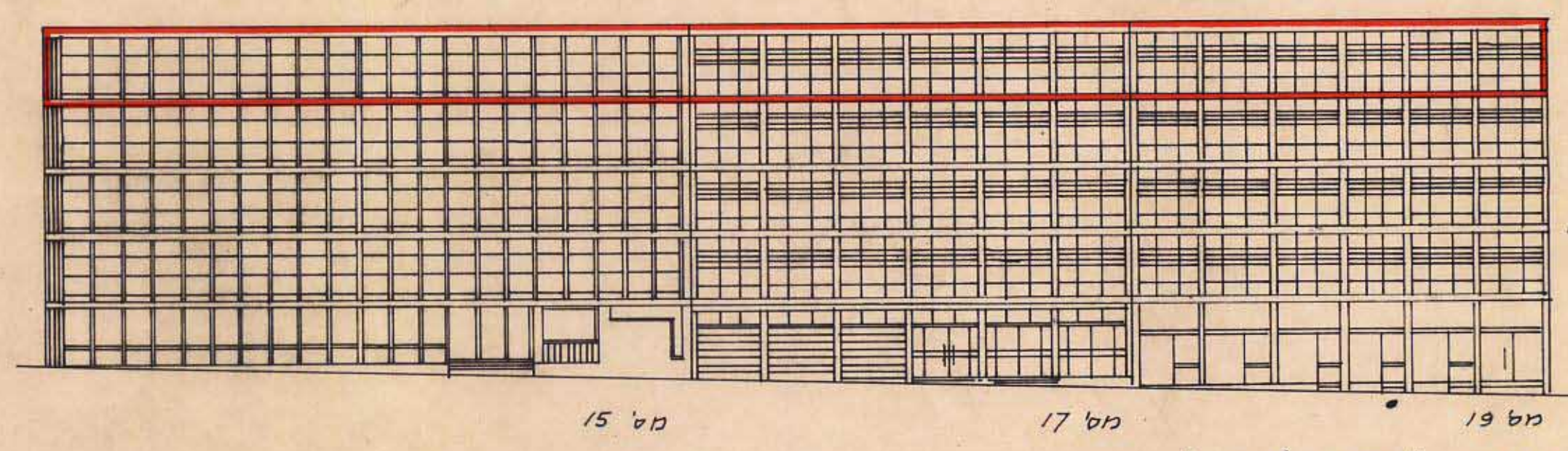
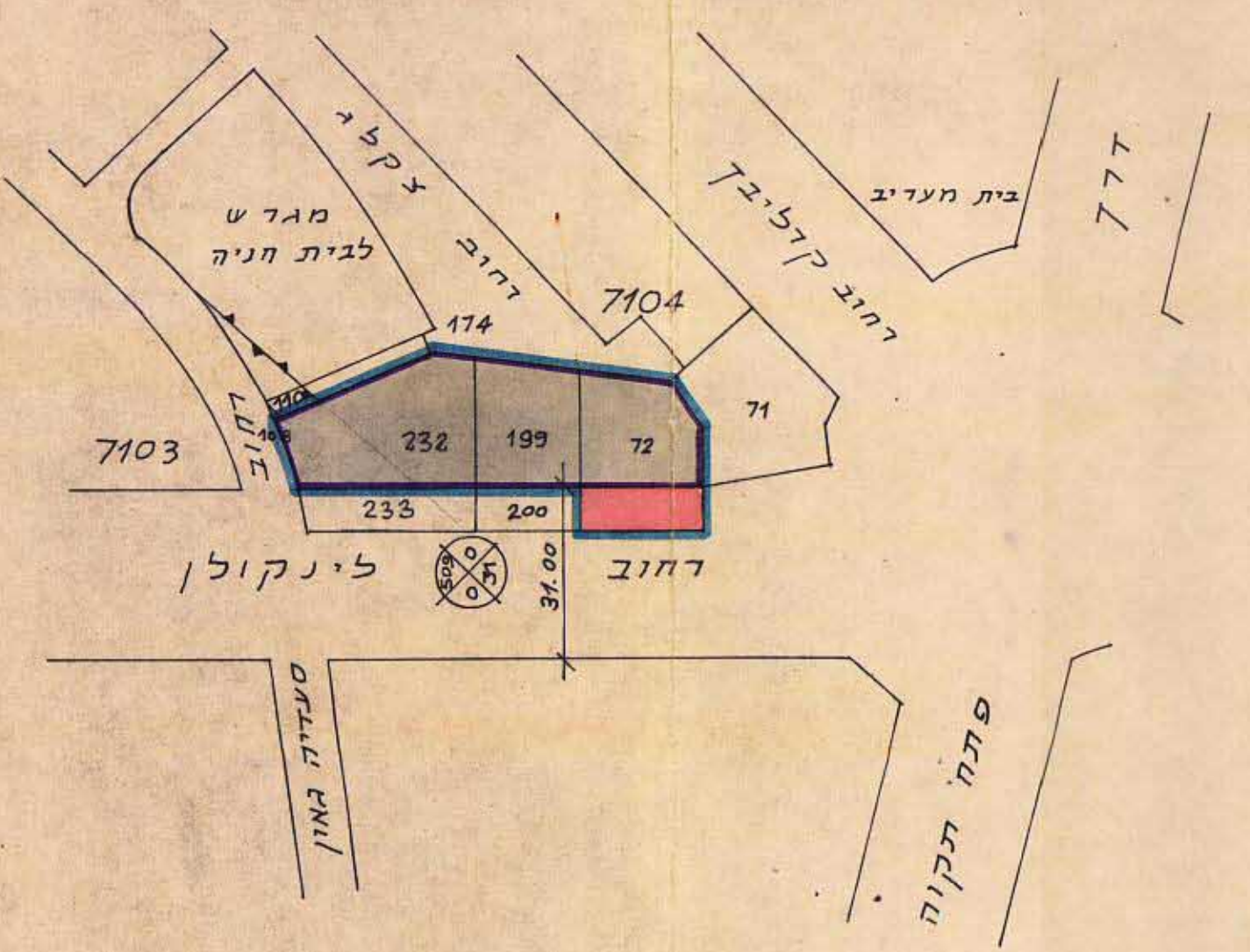
טבלת שטחים

מסדר חלקה	שטח חלקה (מ"ר)	שטח תוספת מוצעת בקוטר ה' (מ"ר)
72	633	260.36
199	465	267.50
232	751	426.25
סה"כ	1849	954.11



ק.ס. 1:250

מצב קיים ותרשים הסביבה 1:1250



חתימת בעל-הקרקע והיוצמים:  
תנובה אקספורט  
עודה חקלאית שחופית מרובית לשוק  
המרכז מספר התורים הגבוהים במס

משרד הפנים  
חוק התכנון והבניה תשכ"ה-1965  
מחוז תל-אביב  
מרחב תכנון מקומי תל-אביב-יפו  
התכנית מס' 1737 א  
הועדה המחוזית בשיבתה ה-123  
מיום 25.6.81 החליטה לתת תוקף לתכנית ולכונן לעיל.  
בן גוריון

חתימת המתכנן:

ש. מוהילבר, ארכיטקט  
רח' עיןקין 42 - מל. 28 13 70  
תל-אביב 65 232

הועדה המקומית לתכנון ובניה תל-אביב-יפו  
שם התכנית: תכנית מס' 1737 א  
המלצה לסמן תוקף (לפי צו ההתכנון)  
תאריך: מרס 1981  
אשרה לסמן תוקף ע"י הועדה המחוזית לתכנון ולבניה  
תאריך: 25.6.81  
מח' תשנה: מרס 1981  
ת"ר הועדה: 6.10.1981

עדיית תל-אביב-יפו  
פיקוד תחזוקה/תכנון ז.ב.ס.  
17-09-1981  
נחקבל  
רשמי