

ק.מ. 1:1250

מחוז : תל-אביב
 נפה : תל-אביב-יפו
 עיר : תל-אביב-יפו
 גושים : 6107 חלקות 104-110, 112, 113, 129, חלקי חלקות 142 ו-480. גוש 6108 חלקה 370 וחלק מחלקה 371
 בעל הקרקע : שונים
 היוזם : הועדה המקומית לתכנון ולבניה ת"א-יפו
 המתכנן : עיריית תל-אביב-יפו
 שטח התכנית - 9,220 מ"ר

מצב חדש

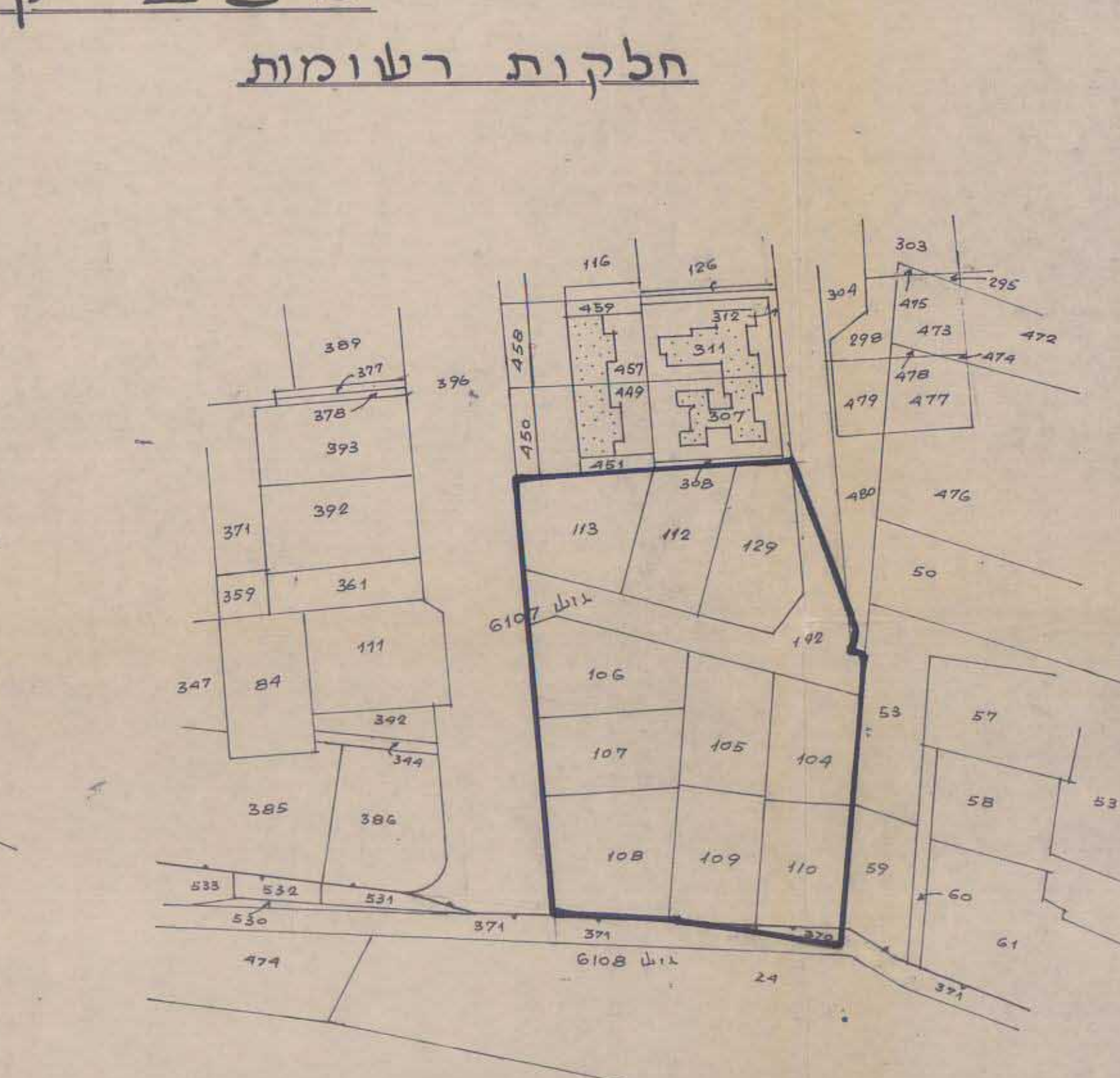
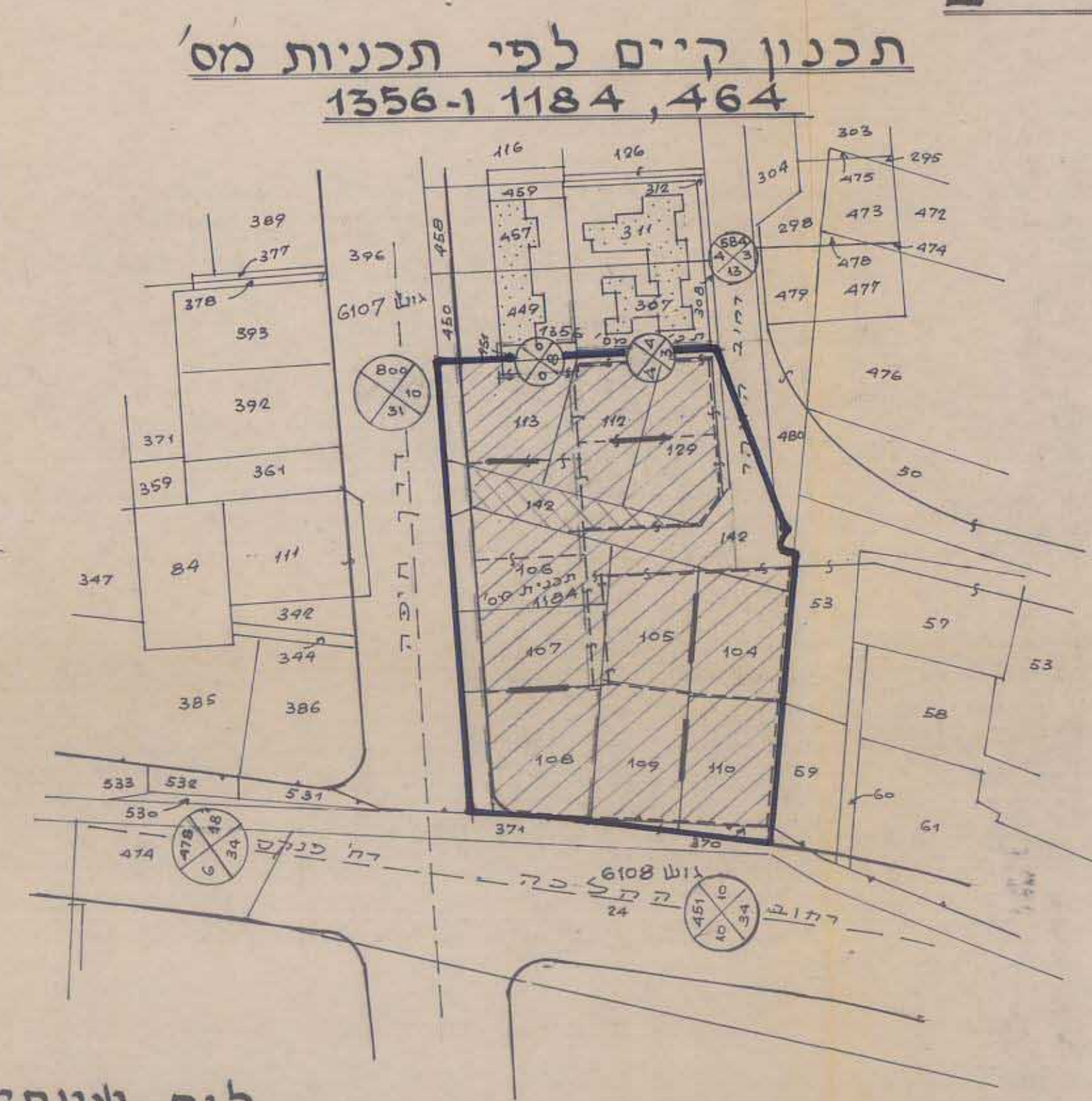
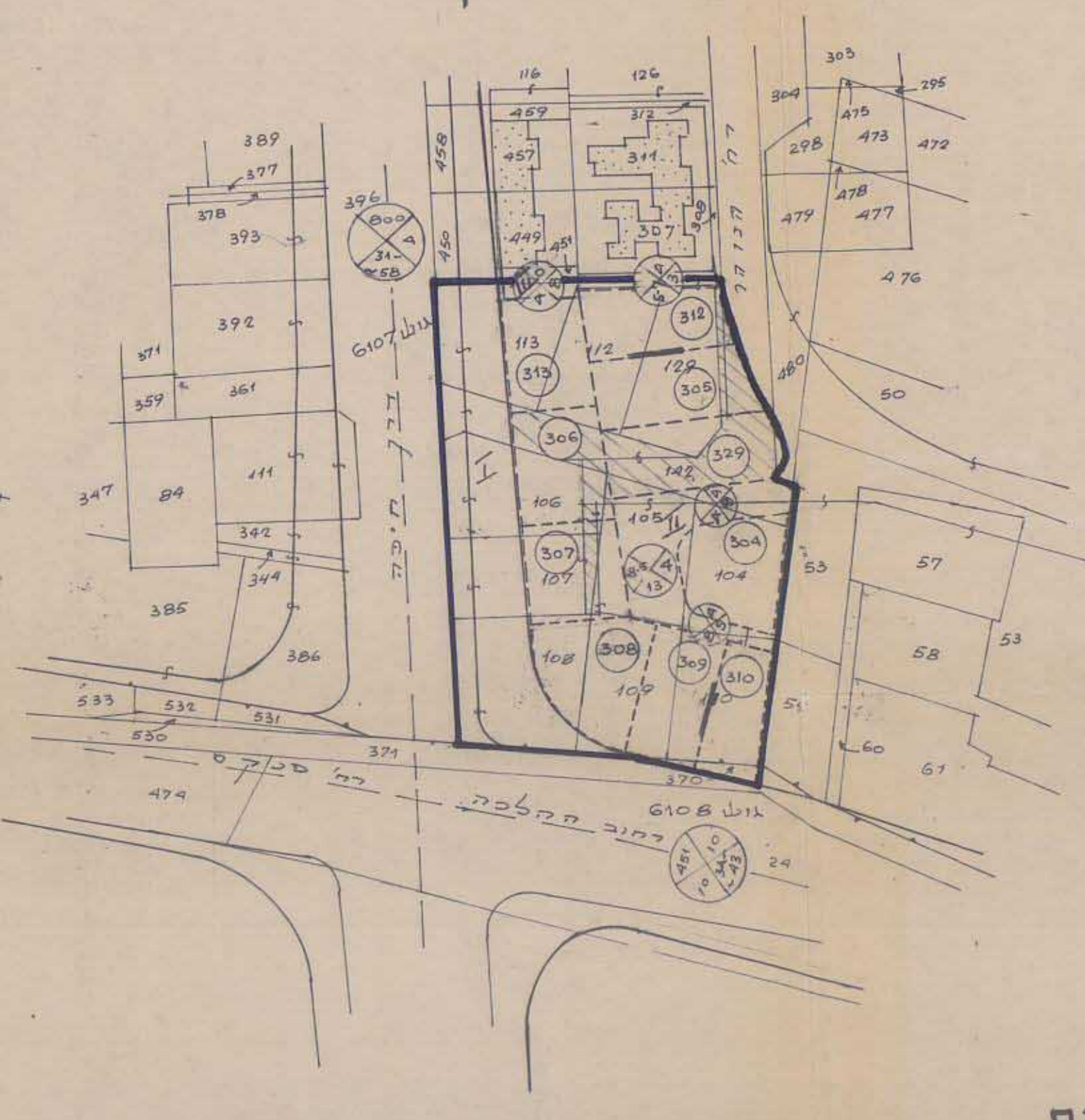
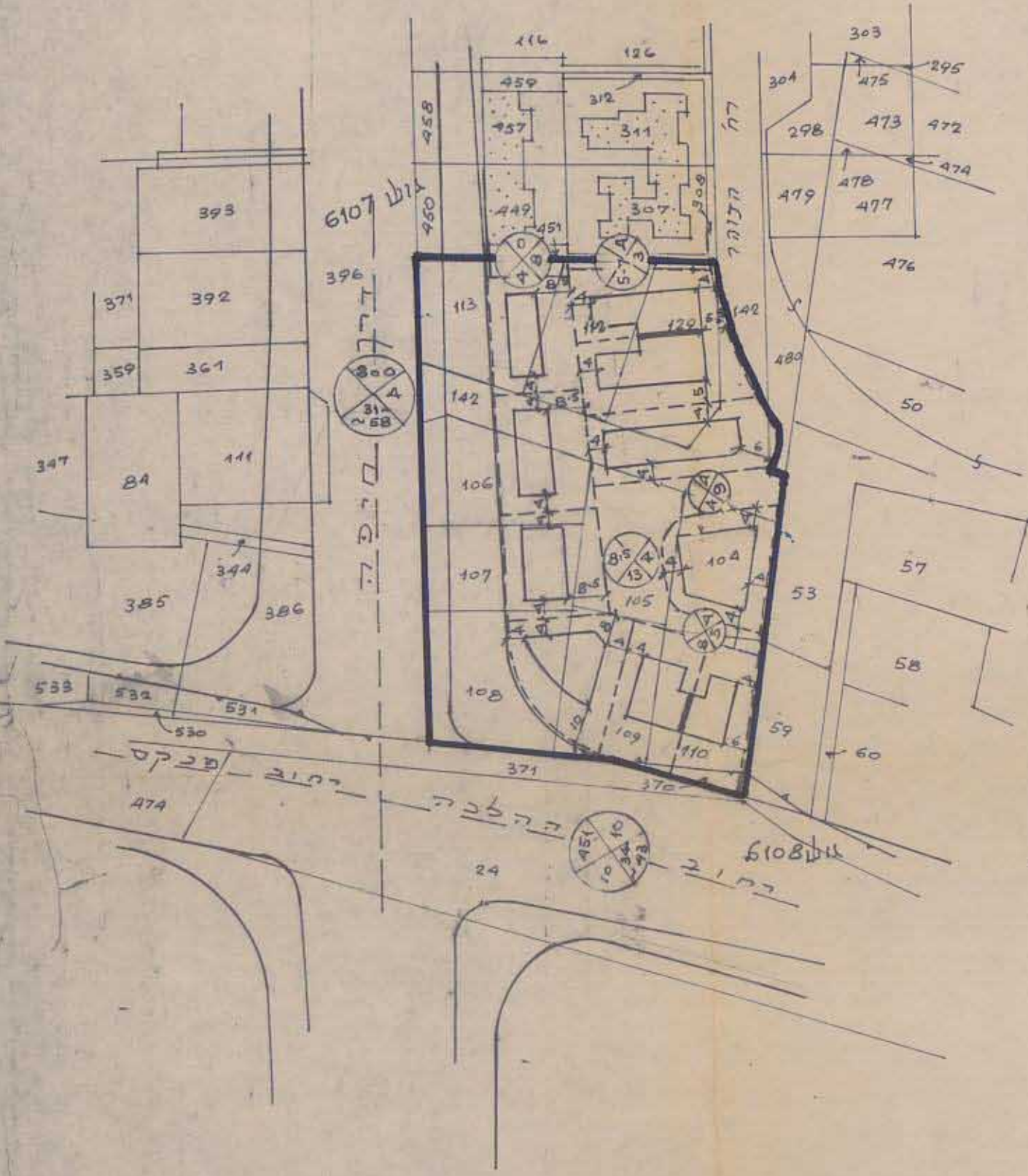
בינוי

תכנון

מצב קיים

חלקות רשומות

תכנון קיים לפי תכנית מס' 1356-1184, 464

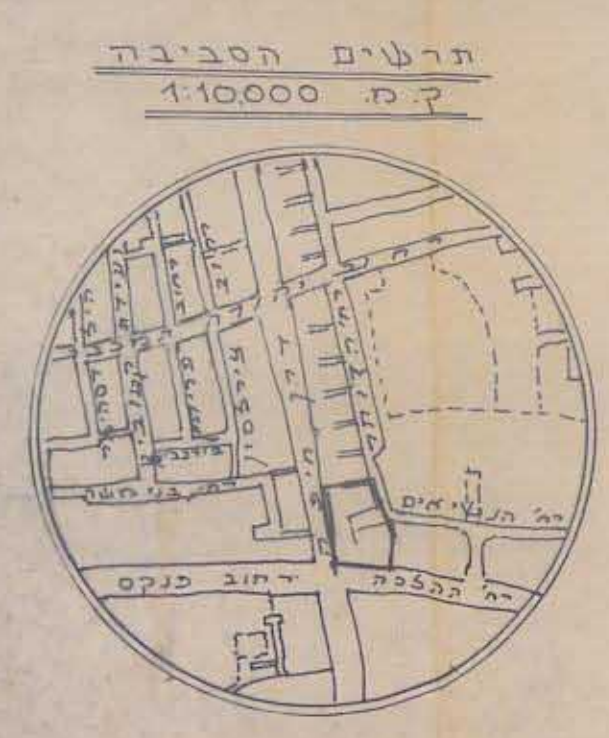


מקרא

- גבול התכנית
- גבול תכנית כלולה
- גבול גוש
- גבול חלקה קיימת ומספר
- גבול מגרש מוצע ומספר
- אזור מגורים II ד'
- אזור מגורים מיוחד
- שטח לחקוקה מחדש
- בנין מוצע
- דרכים קיימות או מאושרות
- דרכים חדשות והרחבה
- דרכים לבטול
- שולי לחולכי רגל
- מספר הדרך
- קו בנין
- רוחב הדרך
- קרי משותף

לוח שטחים

אזור	חלקות רשומות	מגרש כולל	מגרש כולל	מספר דירות	שטח ממוצע לדירה בנפרד	שטח ממוצע לדירה בנפרד
א	759	104	583	12	9235	23.19
	758	105	606	12	9222	20.05
	808	106	646	12	9862	20.04
	769	107	615	12	9363	20.02
	893	108	714	12	1093	20.04
	709	109	557	12	8595	20.02
	679	110	543	12	8211	20.02
	762	112	610	12	9277	19.94
	793	113	634	12	967	20.05
	842	129	674	12	1030	19.95
7772	1442	6192	672	6192		
1297	371	1945	I			
50	480	953	II			
71	370	430	III			
1448		3028		32.8	3028	
1448		3028		9220	9220	



מדינת ישראל / משרד המים
 חוק התכנון והבניה תשי"ח-1958
 מחוז תל-אביב
 מרחב תכנון מקומי תל-אביב-יפו
 תוכנית מתאר/מפורטת מס' 1804 א
 הועדה המחוזית בשיבתה מס' 464
 מיום 7/5/83 החליטה לתת
 לתכנית
 מודכני
 יועץ ראש הועדה
 28/9/83

הועדה המקומית לתכנון ולבניה תל-אביב-יפו
 שם התכנית: מבנה אבטלה מס' 1804 א
 תשלוח ל: יו"ר הו"מ (לשם-נתיב-התכנון)
 תאריך: 9.9.83
 יו"ר הו"מ: 9
 יו"ר הו"מ: 9
 יו"ר הו"מ: 9

הערות: דרכים הקיימים ושטחיהם נעולים להשתנות לאחר הגנת סמות לצרכי-רשות