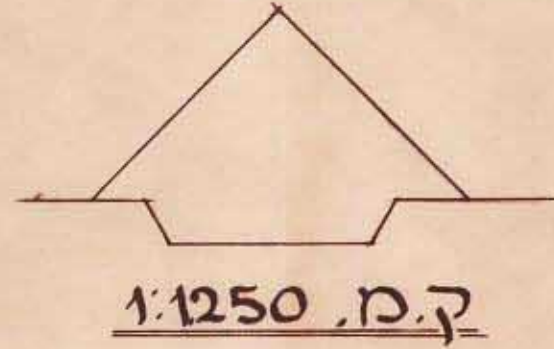
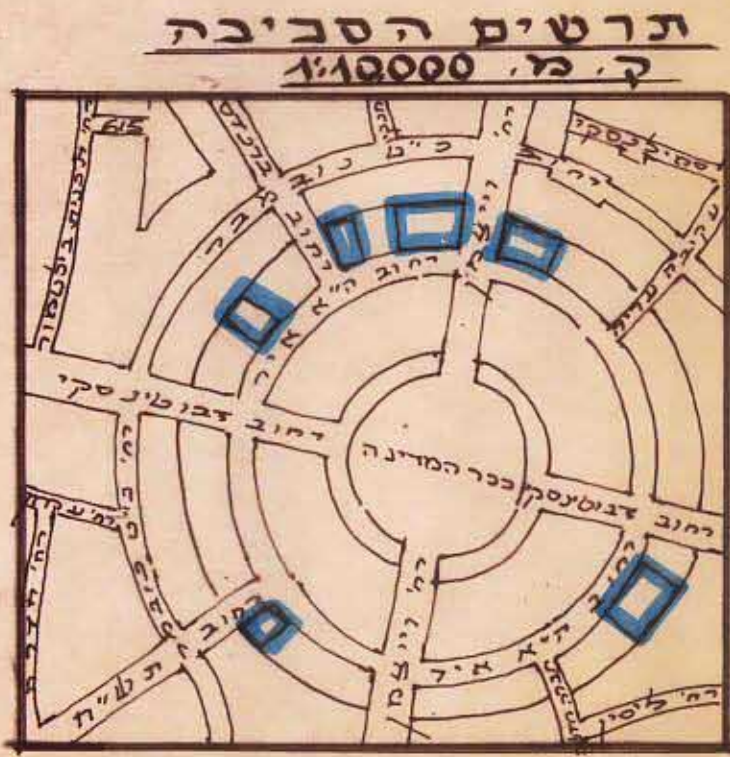


# מרחב תכנון מקומי תל-אביב-יפו

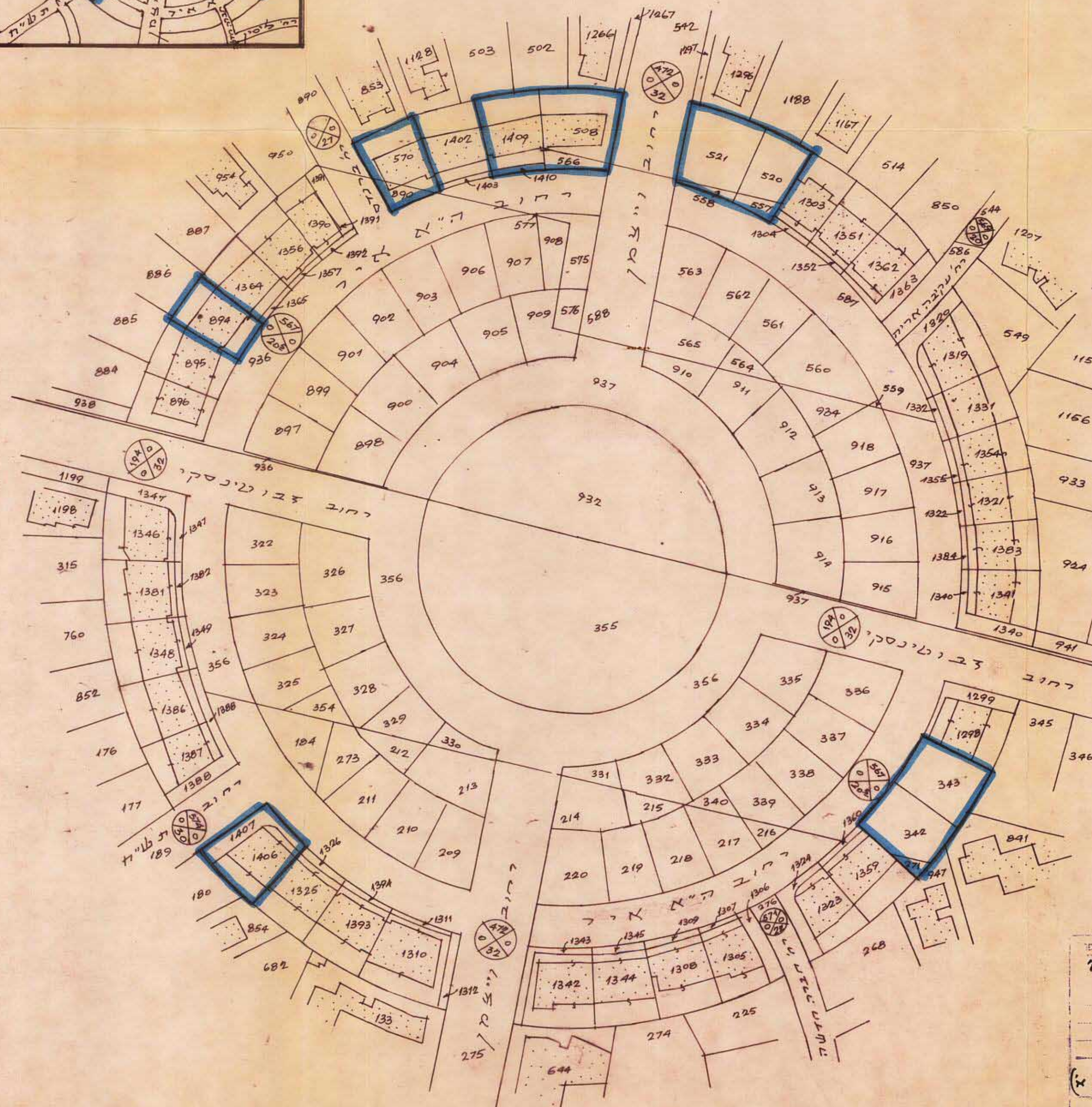
## תסריט לתכנית מס' 1815 א'

### שנוי מס' 2 לשנת 1979 על תכנית מס' 600



מא"ת  
גא' 1815/א'

מחוז: תל-אביב  
 כפה: תל-אביב-יפו  
 עיר: תל-אביב-יפו  
 גוש: 6213 חלקות: 27, 271, 342, 343, 508, 520, 521, 557, 558, 566, 570, 890, 894, 1406, 1407, 1409, 1410  
 בעל הקרקע: שוגים  
 היוזם: הועדה המקומית לתכנון ולבניה ת"א-יפו  
 שטח התכנית: 5,826 מ"ר



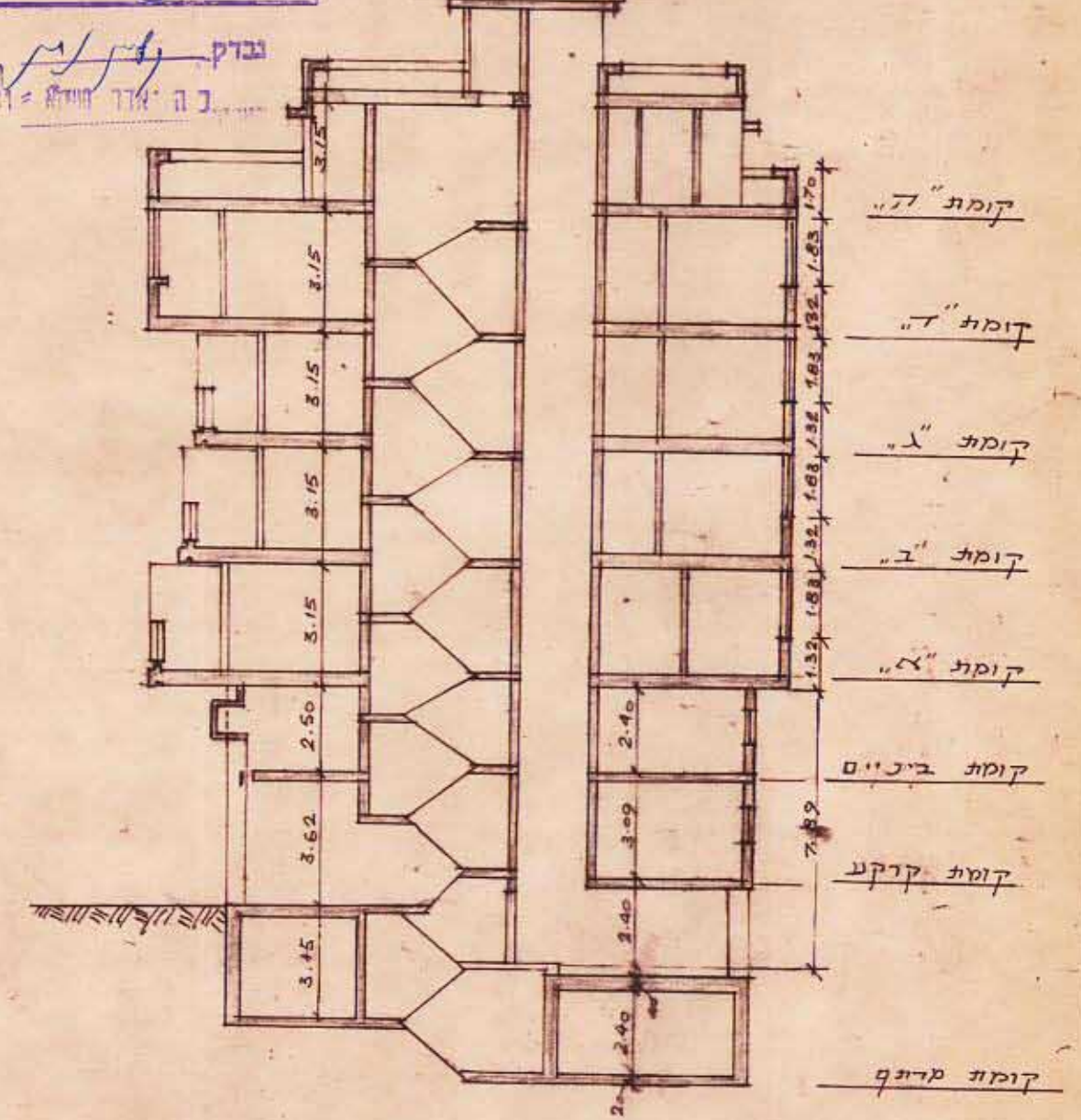
### מקרא

גבול התכנית  
 גבול חלקה ומספרה  
 בנין ק"מ או בבניה

שטח התכנית: 5,826 מ"ר  
 חוק התכנון והבניה תל"ב: 1965  
 מס' 1815 א'  
 תחב"ת: 1815/א'  
 רכישת: 1815/א'  
 הועדה המחוזית לשיטתה: 1815/א'  
 מיום: החליטה לתת תוקף לתכנית הנזכרת לעיל.  
 י. כהנא  
 יושב ראש הועדה

### התך סכמתי

ק.מ. 1:200



הועדה המקומית לתכנון ולבניה תל-אביב-יפו  
 שם התכנית: תכנית מס' 1815 א'  
 המלצה לפתח תוכן ולבנה: תוכן התכנון  
 תאריך: 1.1.81  
 מס' תכנית: 118 (תשלום א')

עיריית תל-אביב-יפו	
מחלקת התכנון והבניה	
שם התכנית: תכנית מס' 1815 א'	
מס' תכנית: 2195/79/א'	ק.מ. 1:1250
מיקום:	תוכנית:
תאריך: 1.2.81	מחוז העיר:

6.2.81