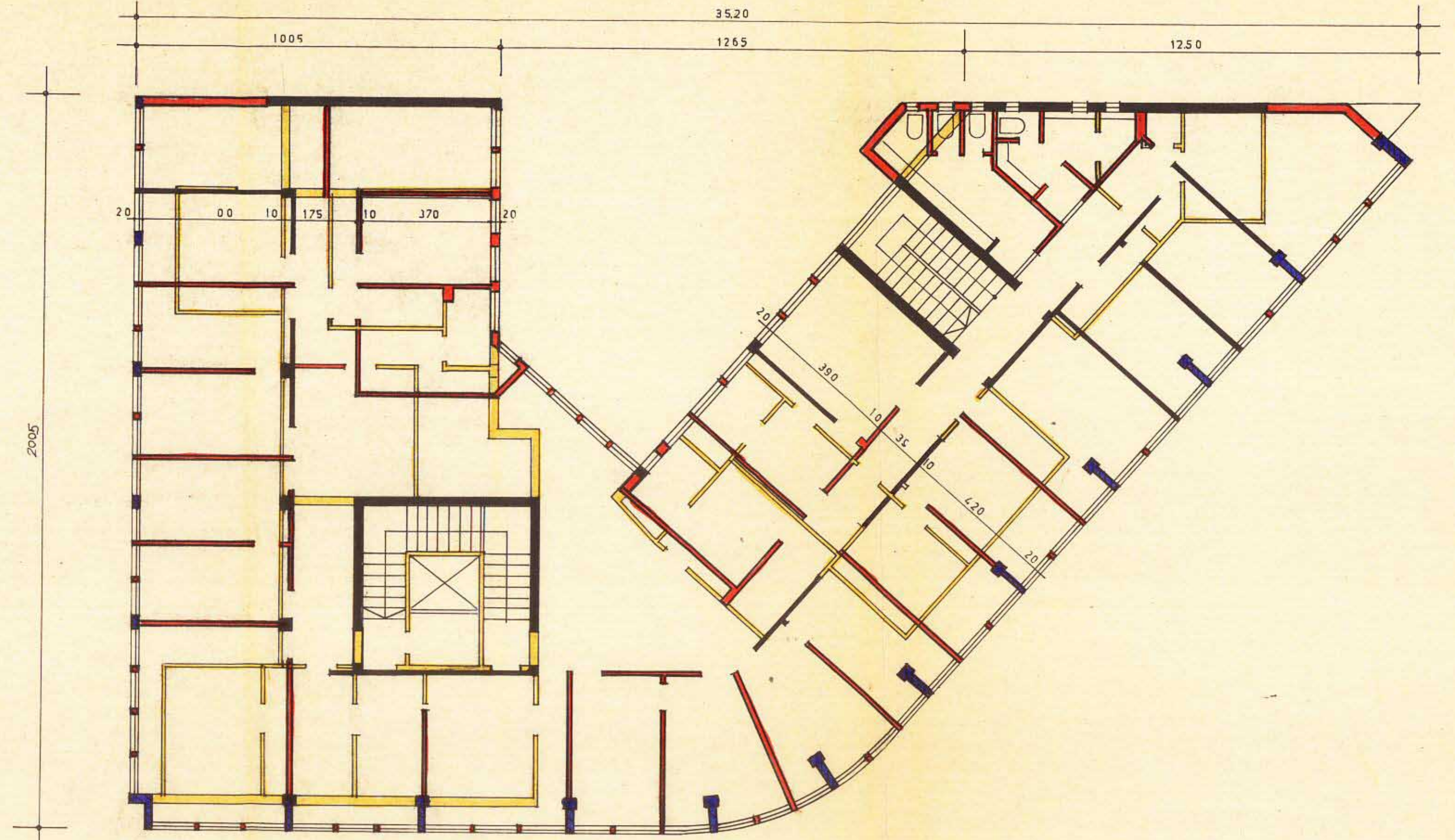
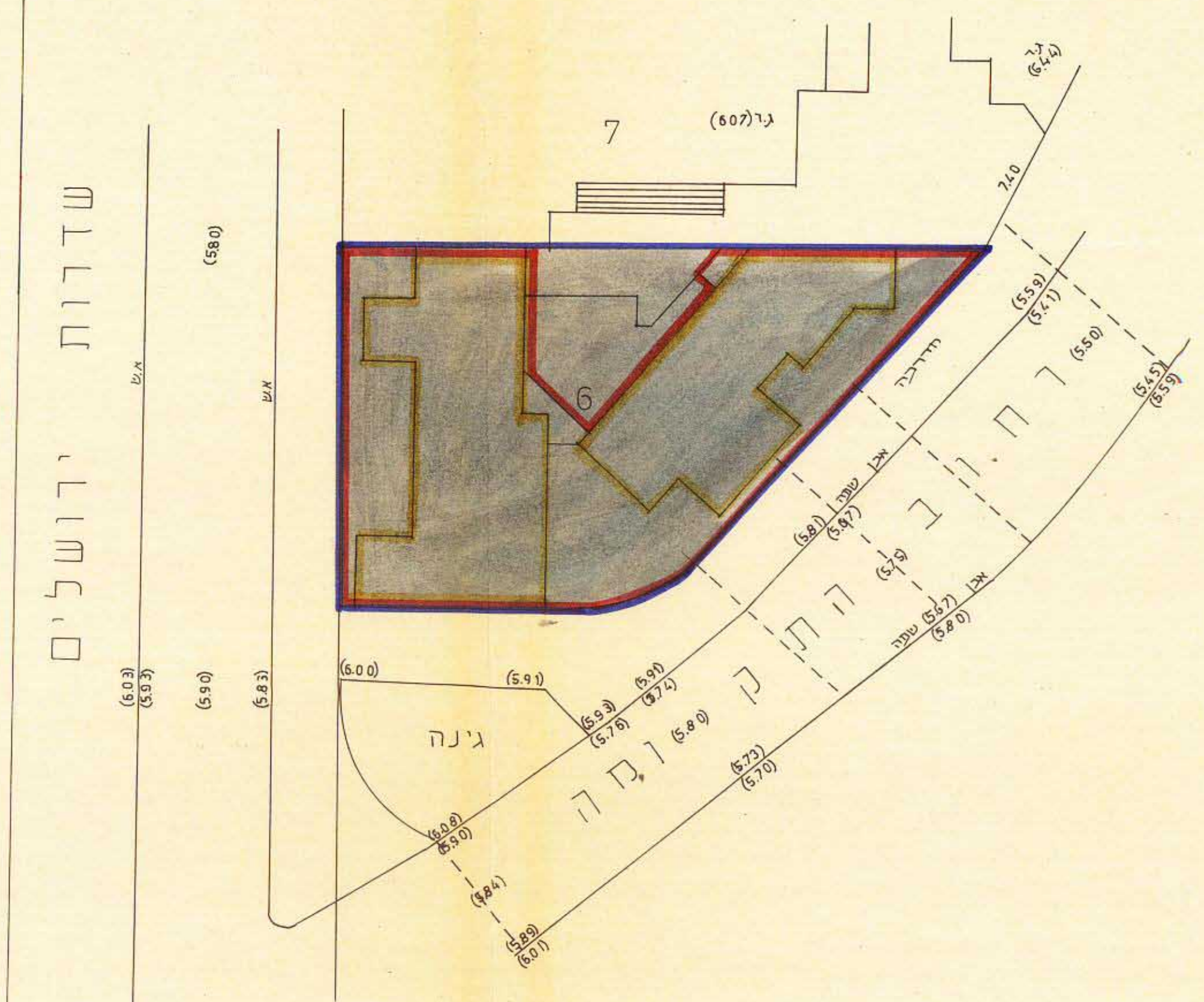


תשריט ר.ב. 8/78



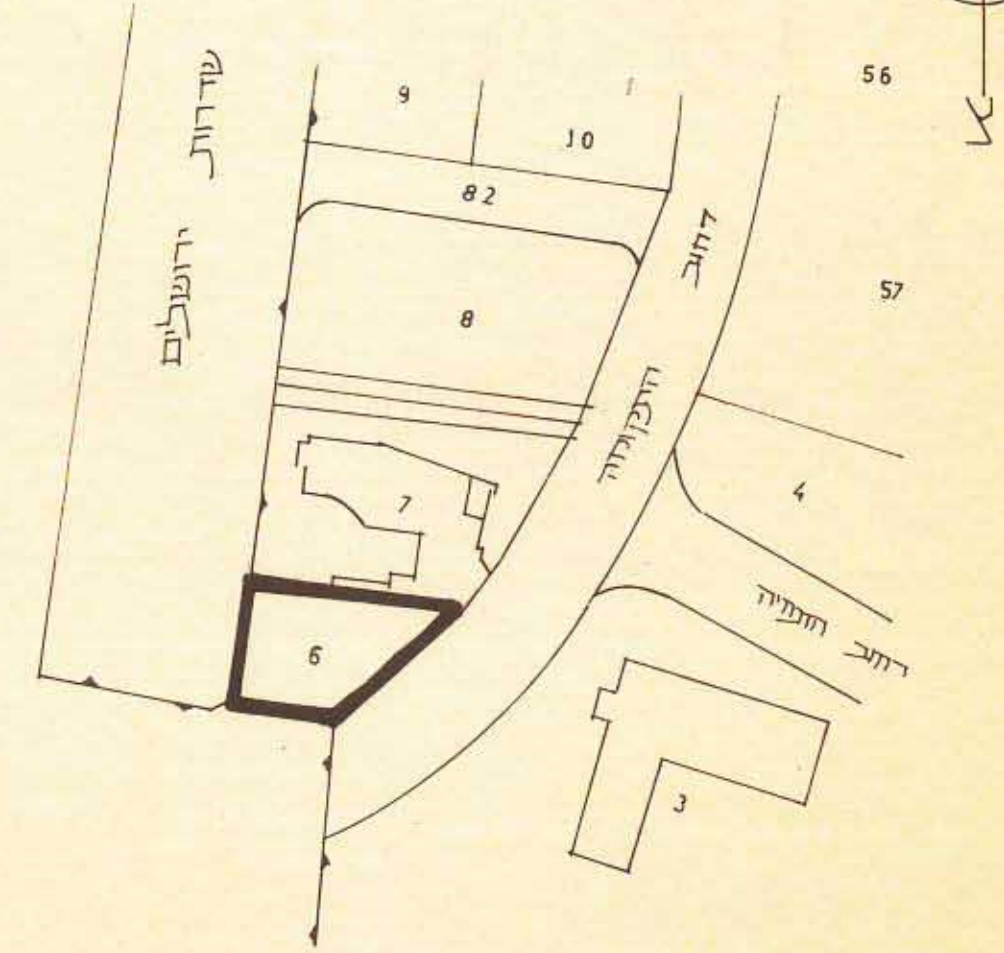
תכנית הקומה 1:100

תרשים המגרש קמ 1:250



שדרות ירושלים

תרשים סביבה קמ 1:1250



תכנית מוקדמת מס' 3

מרחב תכנון מקומי תל אביב-יפו
תשריט מצורף לתכנית מפורטת מס' 2032
שינוי מס' לשנת 1978 של תכנית מפורטת 250

משרד הבנים מתווה וכל-אביב
חוק התכנון והבניה תשי"ח - 1965
אישור תכנית מס' 2032
התכנית מאושרת מתח
סעיף 108(ג) לחוק
שמואל לסקר
יו"ר הועדה המקומית

מחוז : תל-אביב
נפה : תל-אביב-יפו
עיר : תל-אביב-יפו
בעל הנכס: חב' "עמידר"
היוזמים : חב' "חלמיש"
מתבר התכנית: חב' "חלמיש"
שטח התכנית : 0501 דונם
גוש מספר : 7088
חלקה מספר : 6

מקרא
גבול התוכנית
איזור מסחר והחסנה
בניין קיים
קומה קיימת עליונה (להריסה)
קומה מוצעת עליונה

חתימת בעל הנכס
חתימת היוזם

חתימת המתכנן
תאריך: (1.11.78) 4.12.90
תשלום: 15.1.93
יו"ר הועדה המקומית