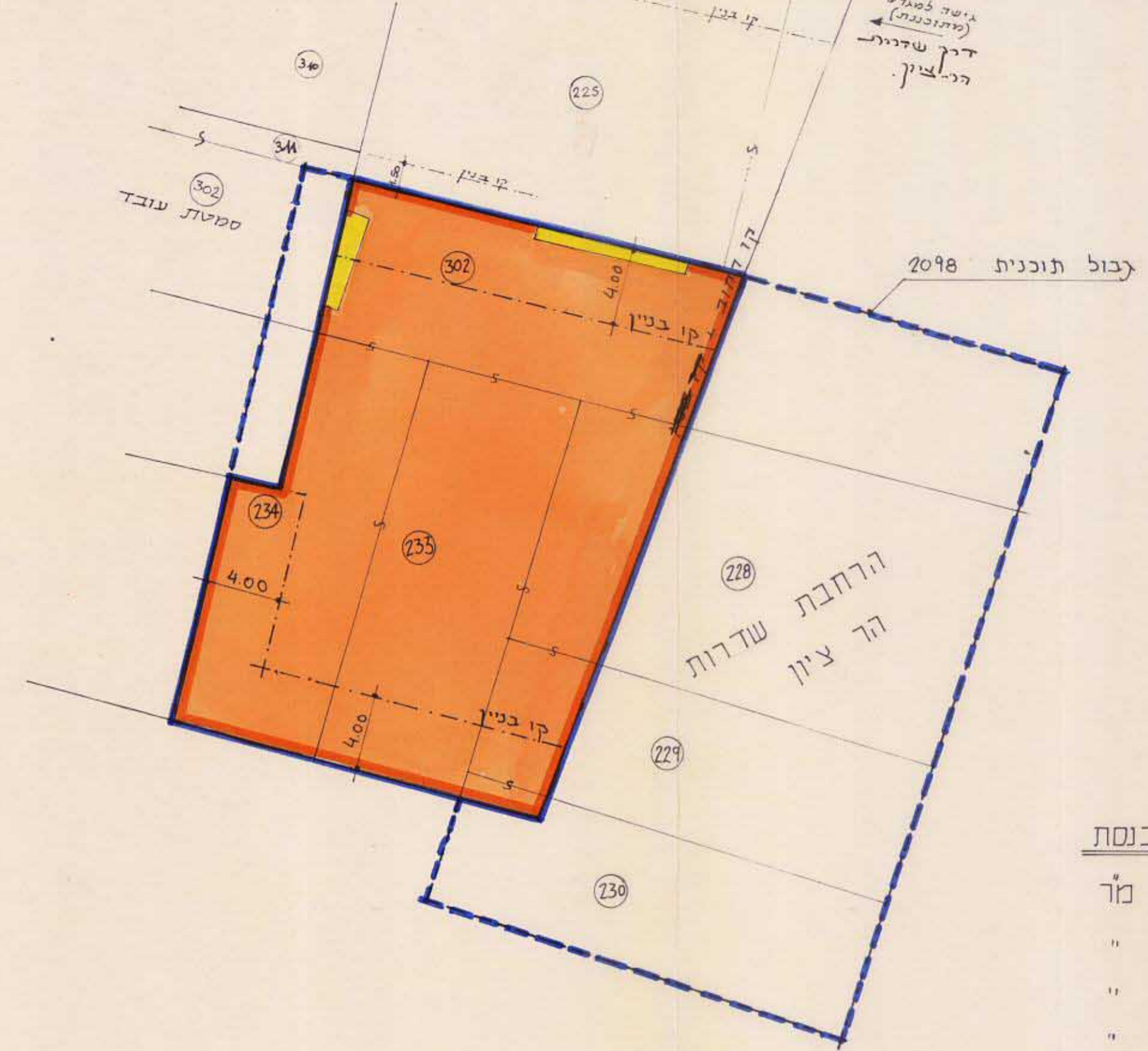
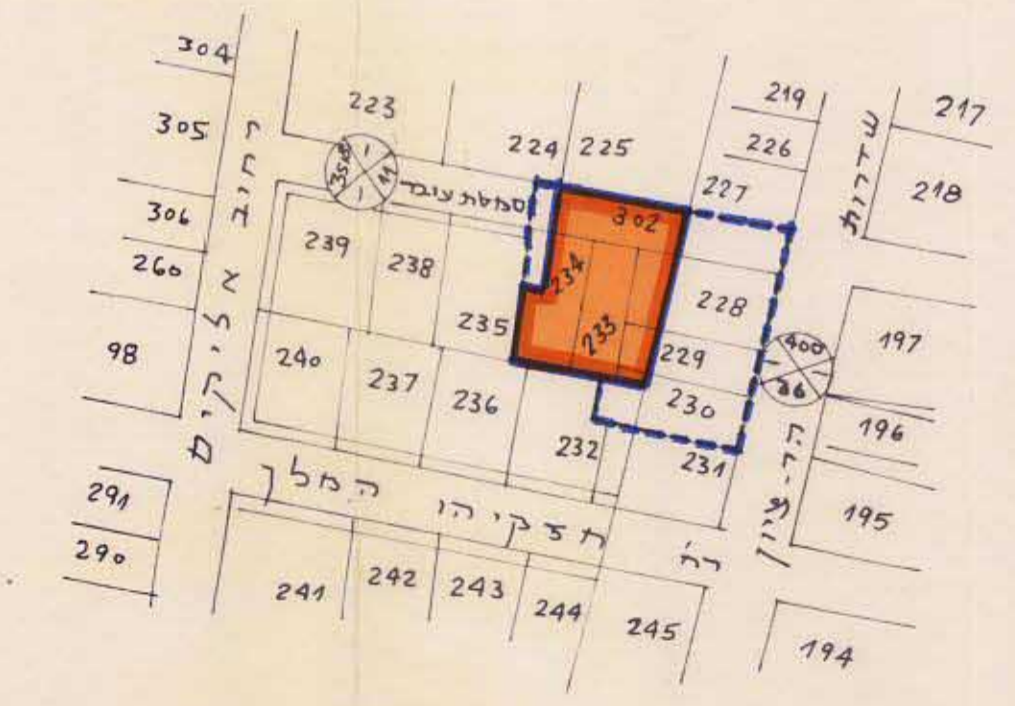


תסריט מס' 201



מצב חדש 1:250

מ"ר	חלקה	לוח שטחים למגרש המיועד לבית כנסת
71	228 (חלק)	
34	229	
6	230	
171	302	
160	234	
178	233	
620	סה	



תרשים סביבה ומצב קיים 1:250

מרחב תכנון מקומי תל אביב יפו

3.2.80 תכנית מוקדמת מס' 3

תסריט לתכנית מס' 2098 א'
שנוי מס' 3 לשנת 1983 של תכנית מפורטת מס' 446

מחוז: תל-אביב.
נפה: תל אביב יפו.
עיר: תל אביב יפו.

גוש: 6972. חלקה: 233. חלקי חלקות: 230, 229, 228, 234, 232.
בעל הקרקע: אחים ישראלוב.
היחם: אחים ישראלוב.
שטח התכנית: 620 מ"ר?
המתכנן: א. משאלי - מ. אנגלמאיר, אדריכלים.

מדינת ישראל / משרד המים
תח. תכנון והנדסה הישראלית
מח. תכנון
מרחב תכנון מקומי
תכנית מוקדמת מס' 2098 א'
שנוי מס' 3 לשנת 1983 של תכנית מפורטת מס' 446
גוש: 6972. חלקה: 233. חלקי חלקות: 230, 229, 228, 234, 232.
בעל הקרקע: אחים ישראלוב.
היחם: אחים ישראלוב.
שטח התכנית: 620 מ"ר?
המתכנן: א. משאלי - מ. אנגלמאיר, אדריכלים.
תאריך: 31.1.86

- מקרא:**
- נבול התכנית
 - מגרש מיוחד לבית כנסת
 - בנין להריסה
 - גבול חלקה ומספרה
 - קו בנין

חתימת בעל הקרקע: ישראלוב
חתימת היחם: ישראלוב
חתימת המתכנן: א. משאלי - מ. אנגלמאיר

הועדה התכנונית להכנון ולבניה תל-אביב-יפו
שם התכנית: תכנית מס' 2098 א'
הובלת לבת: מוסר ולואה דוין בהתנדבות
תאריך: 24.4.85
החלטה: 4
מועדה: 25.2
מועדה לפת: מוקדמי הועדה התכנונית להכנון ולבניה
תאריך: 23.12.85
מס' תכנית: 258
יורד הועדה: []
יורד העיר: []
תאריך: 31.1.86

נאודע-ניחול ומידע מקרקעין וכספים בעינם
אימות אישור
אושרה לתוקף ע"י ועדה
סמ' חתימה

26-01-1986
15 ינואר 1986

תאריך: