

מרחב תכנון מקומי תל אביב יפו

השריט לתכנית מפורטת מס' **2192**

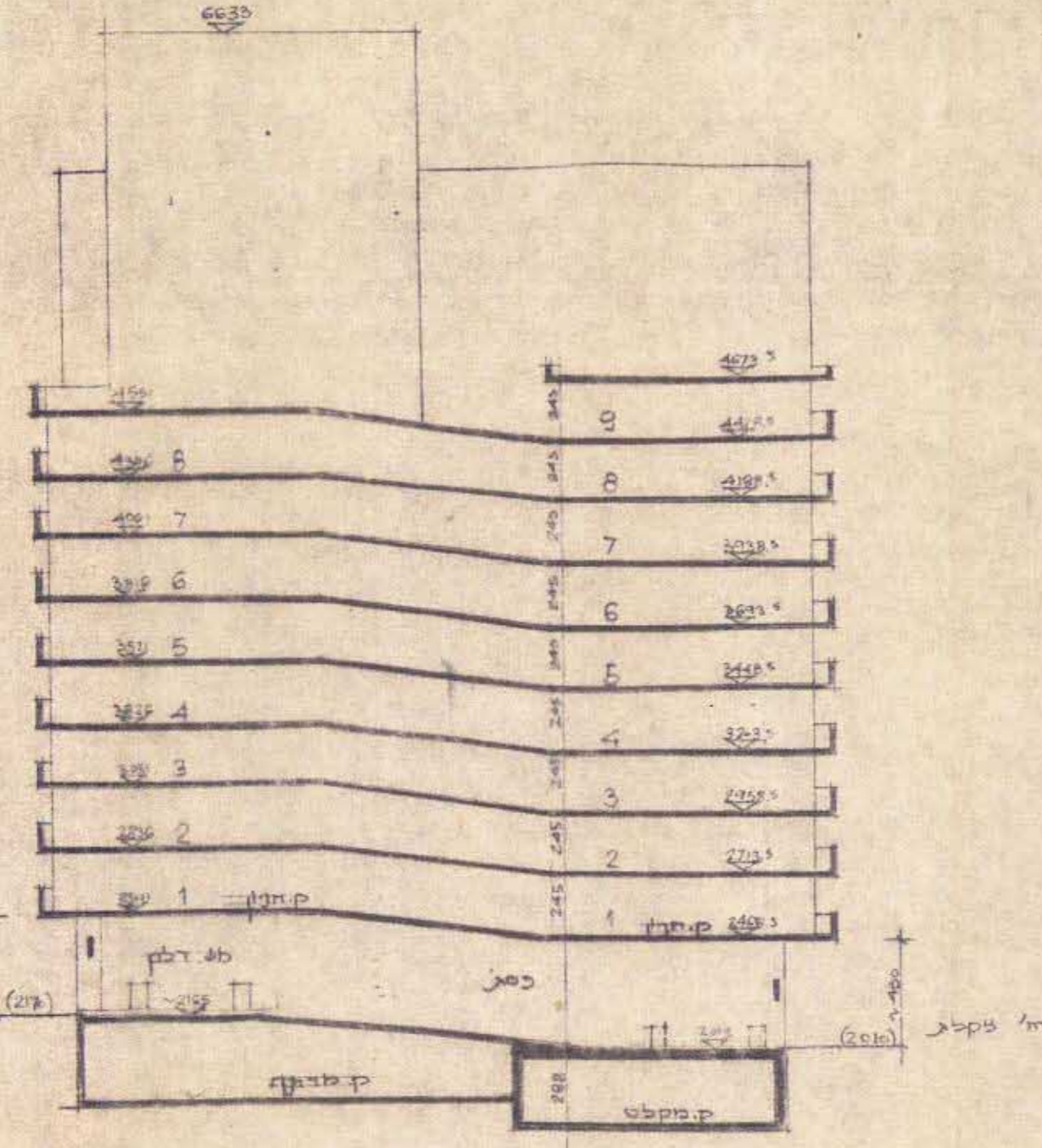
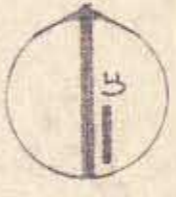
תיקון פס' 1 לשנת 1983 של תכנית מס' 2192

מס' 2192
תכנית מס' 2192

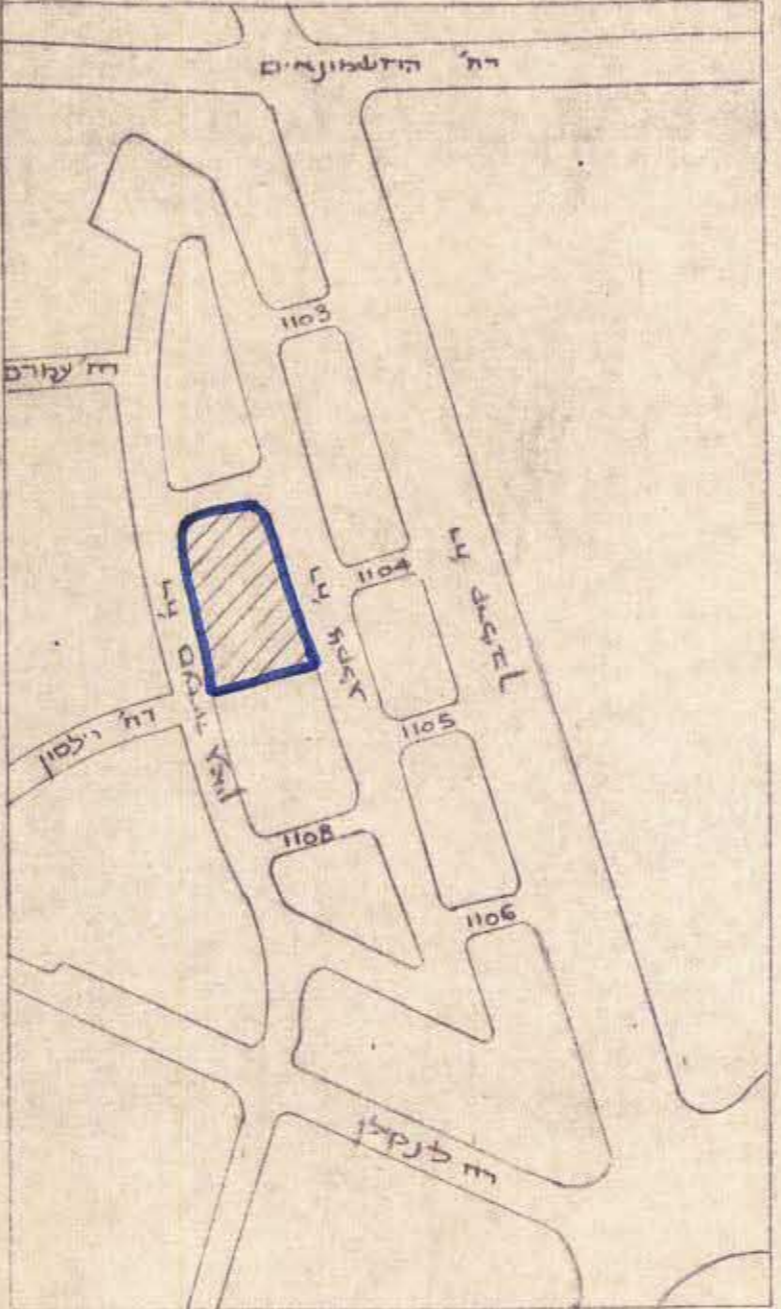
משרד התכנון והבניה
מנהל מחלקת התכנון

מס' התכנית	2192
מס' הפרוטוקול	17984
מס' התוכנית	2192
מס' התוכנית	2192
מס' התוכנית	2192
מס' התוכנית	2192
מס' התוכנית	2192
מס' התוכנית	2192
מס' התוכנית	2192
מס' התוכנית	2192
מס' התוכנית	2192

- כחוז: **תל-אביב**
- זכיה: **תל-אביב יפו**
- עיר: **תל-אביב יפו**
- גוש: **7104**
- חלקה: **240, 239, 238, 237**

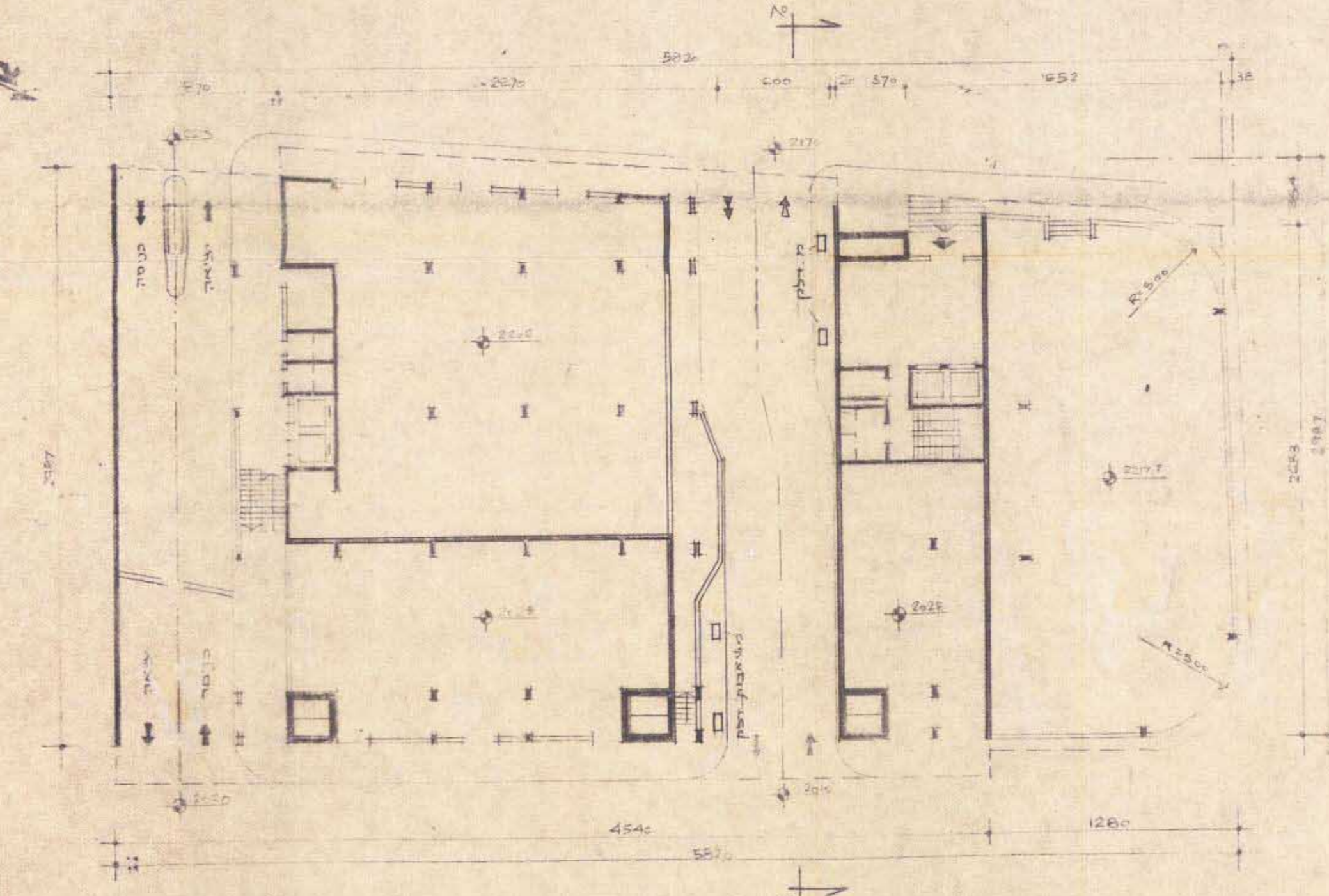


תוכנית א-א 1:250

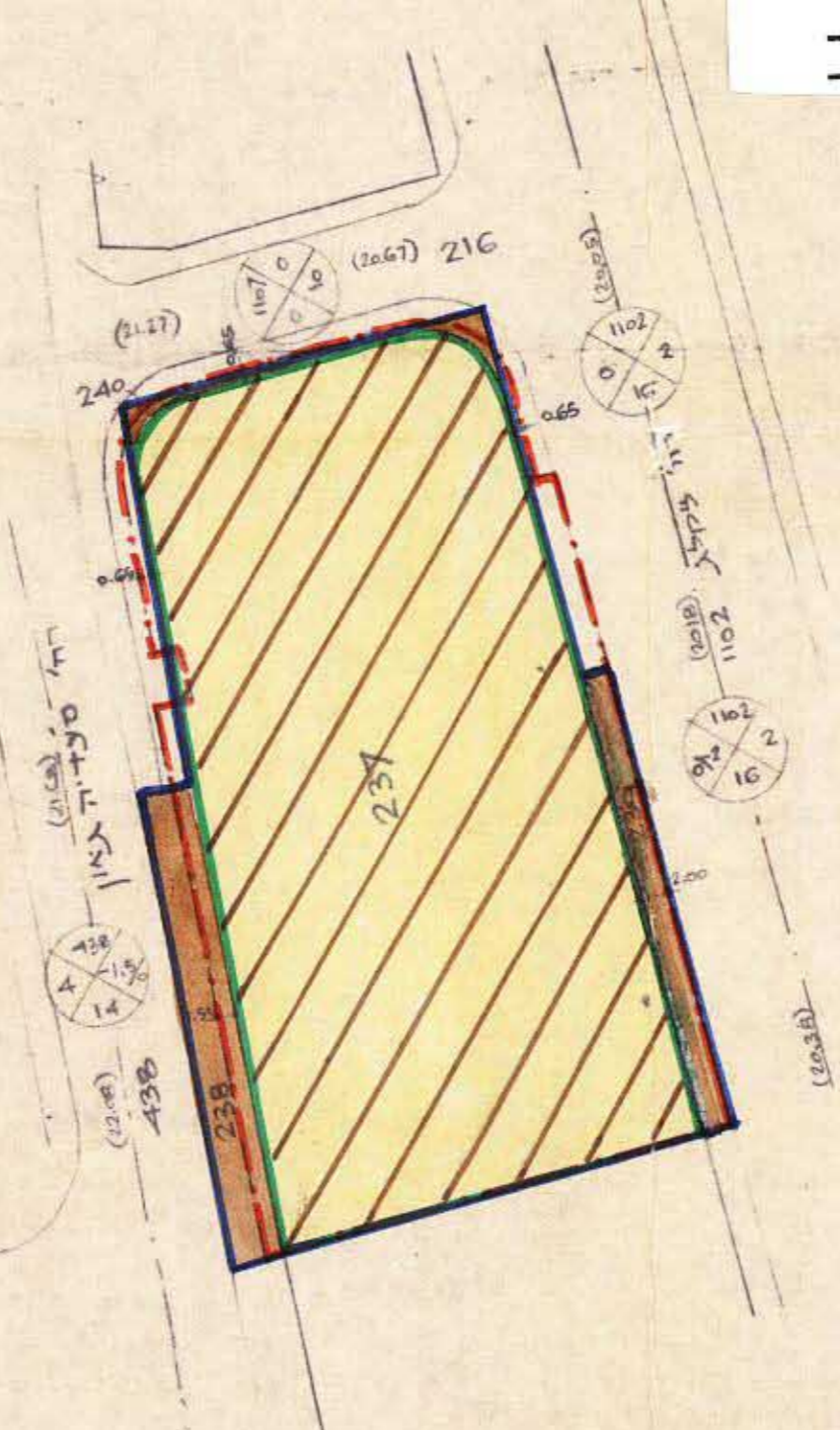


תנאים סביבית 1:250

גופני-ניחול ומידע מוקדמוני ובעמ' בעמ'
אישור אושר
אשרה לתוכנית ועדה
שם **ת.א.**
התמיכה



תכנית ק. קרקע עליונה ק.מ 1:250



תכנית מצב קיים ק.מ 1:500

- מקרא:
- גבול התכנית
 - גבול חלקה ראשונה ומספרה **237**
 - מזור מערף מיוחד
 - דרך קיימת או מאושרת
 - אתרי הבנין בקומות מרתף וקרקע
 - אתרי הבנין בקומות עליונות

- גם הדרך
- קו בנין בחצית הנערף
- רוחב הדרך
- צנבה אבסולוטי **(22.08)**

חתימת בעל הקרקע: **26.884**

חתימת היוצם: **חנין אבן זר (1981) בע"מ**

חתימת המתכנן: **המנהל המחוזי ת.א. 1983**

משרד התכנון והבניה
מנהל מחלקת התכנון
תל-אביב

שם חותמת	מס' התכנית	מס' הפרוטוקול
.....	2192	17984
.....
.....
.....
.....
.....
.....
.....
.....
.....
.....

27-08-1984
תקבל