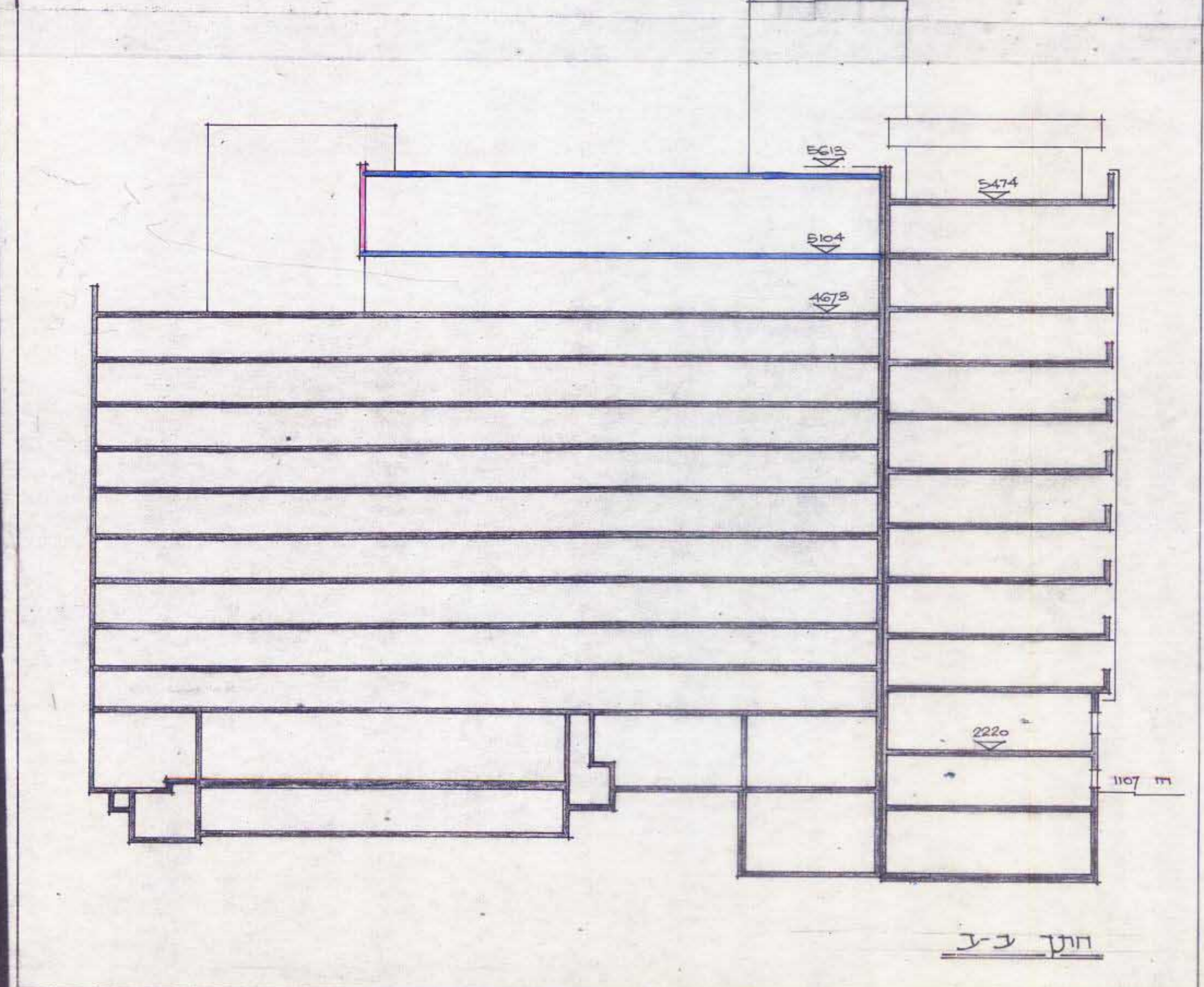
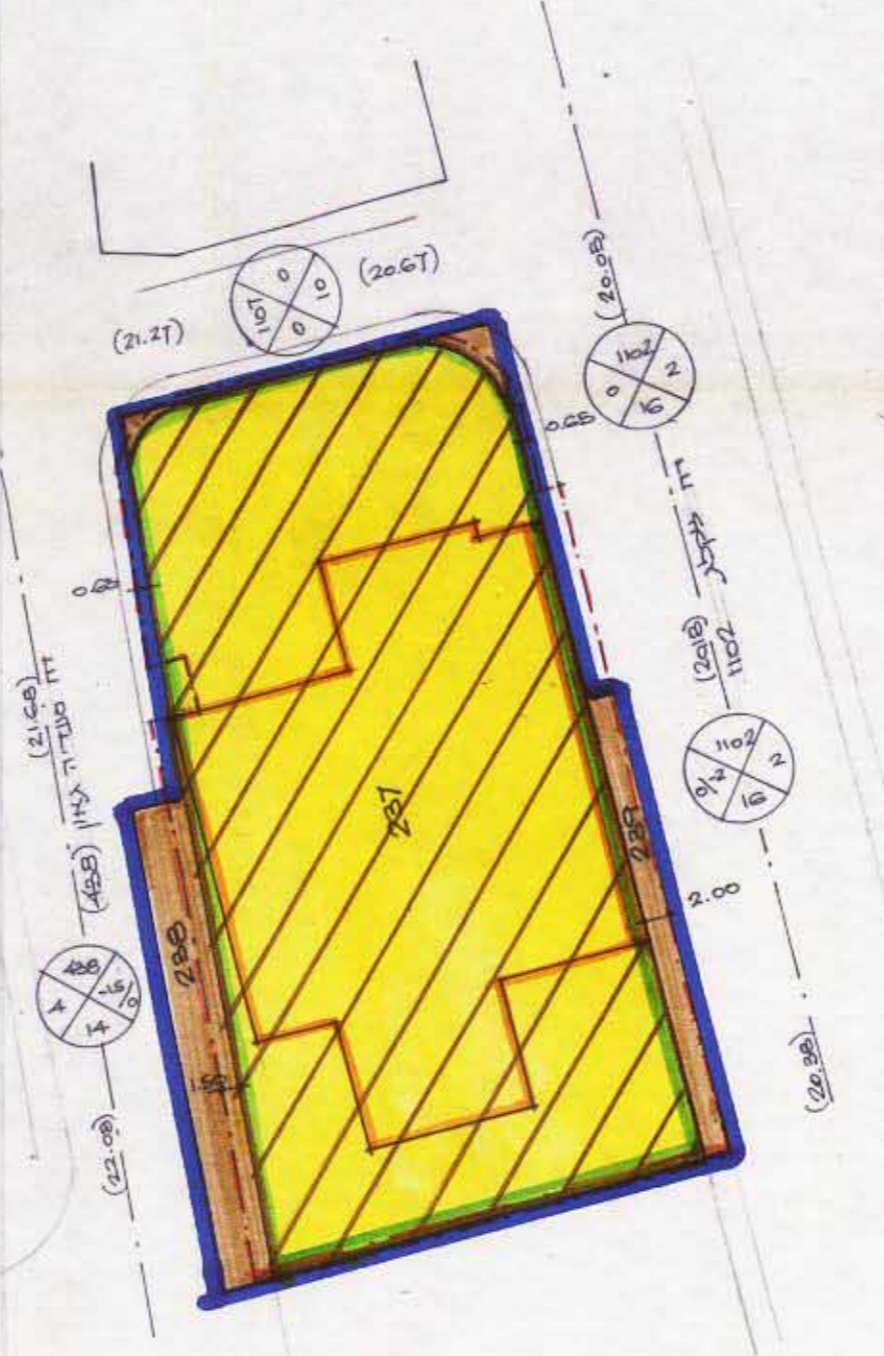
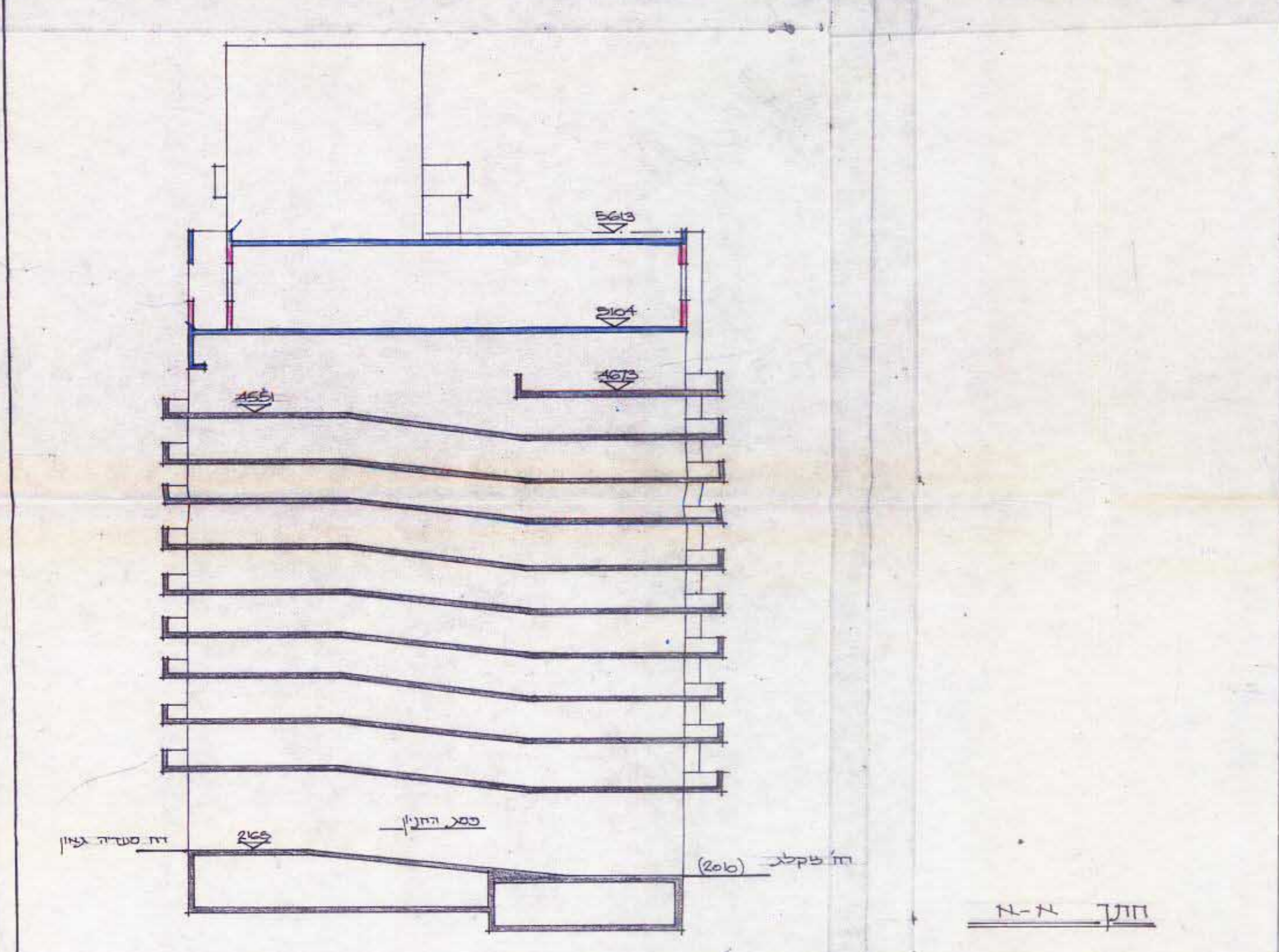
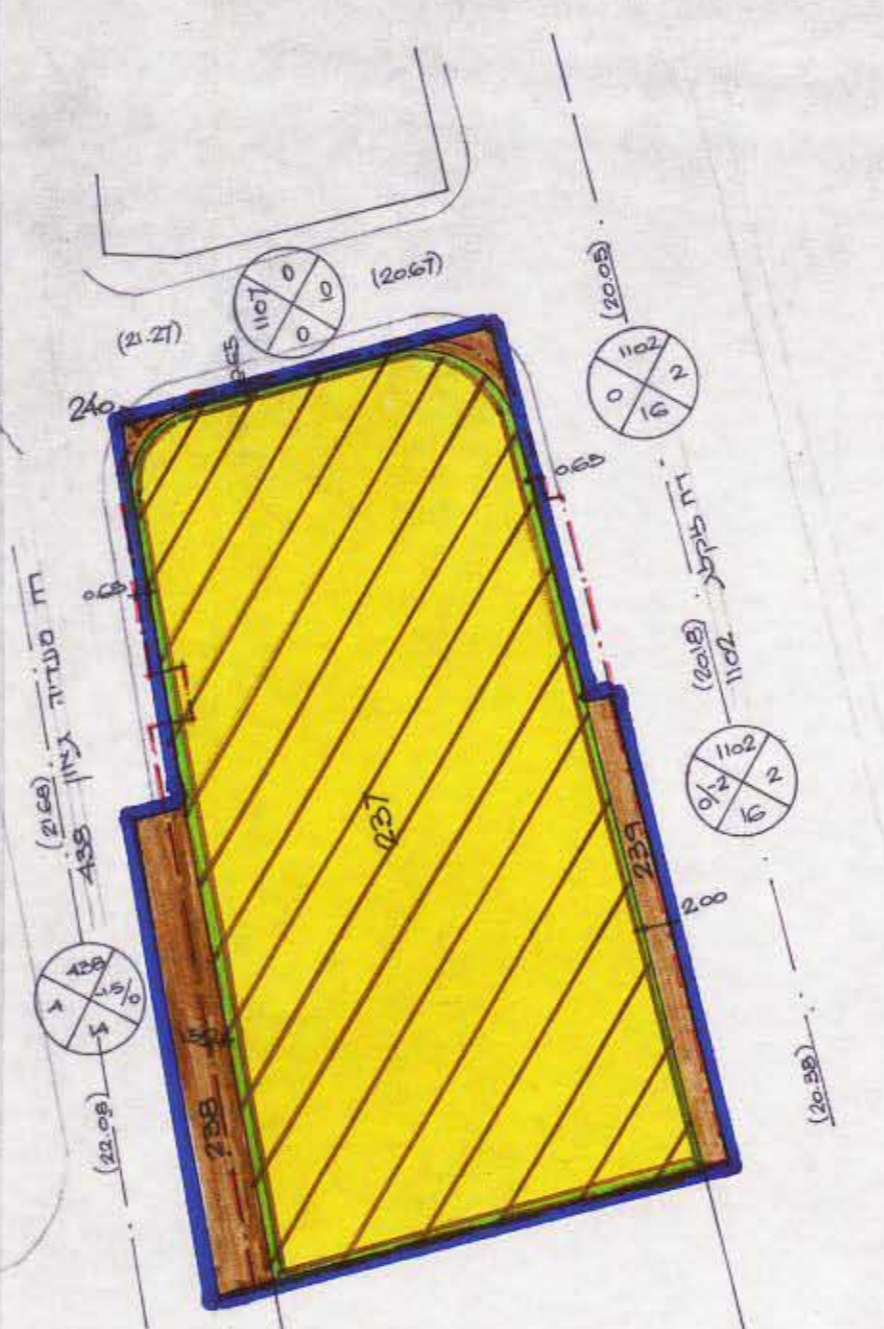
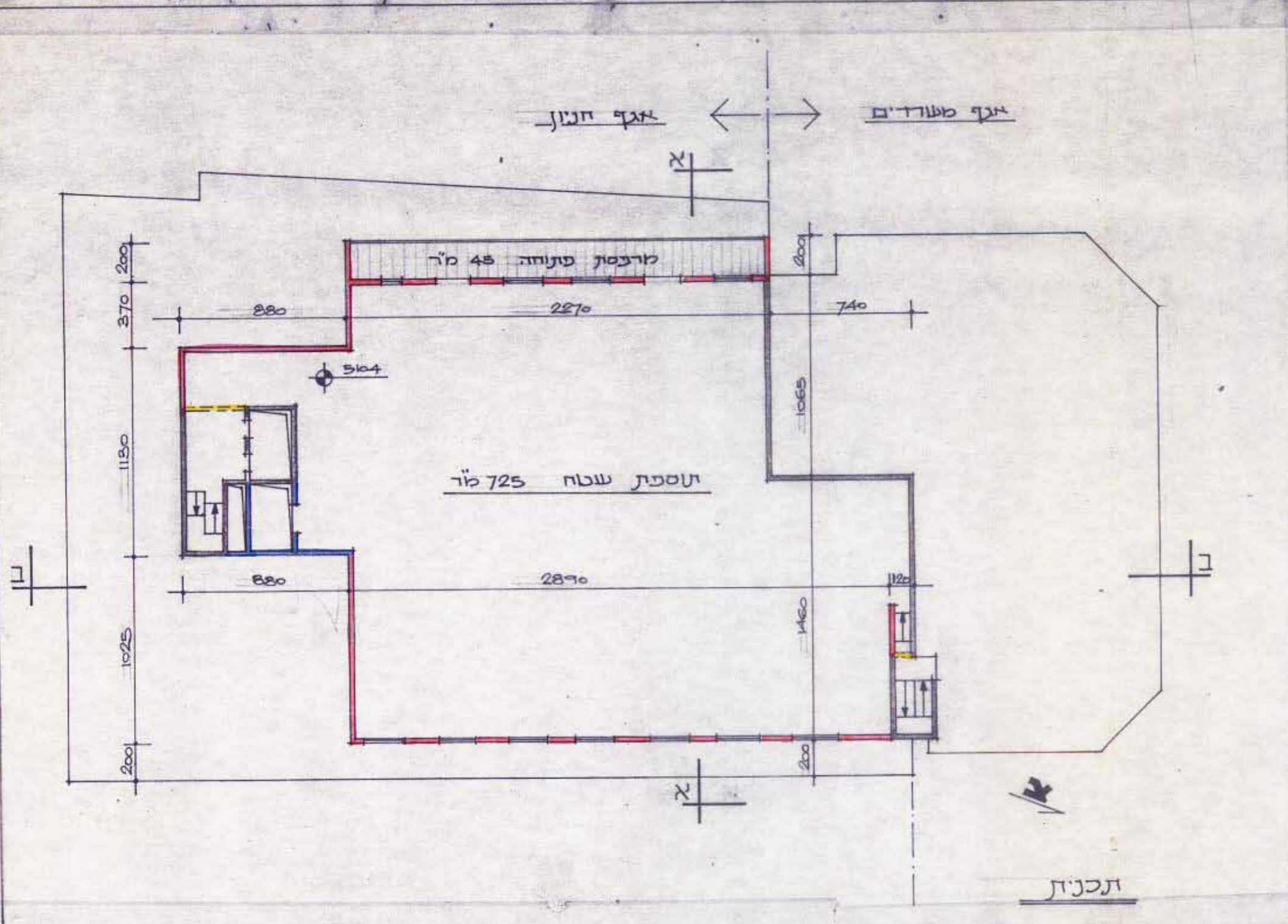


השריט לתכנית מפורטת מס' 2192 ב' שינוי מס' 1 לשנת 1986 של תכנית מס' 2192 אשאר התקן לב קודני האחזיק



מחוז : תל-אביב
 נפה : תל-אביב-יט
 עיר : תל-אביב-יט
 גוש : 7104
 חלקה : 240, 239, 238, 237
 בעל הקרקע : עיריית תל-אביב יפו
 החוכר : חניון אבן צ'ז בע"מ
 היוצאים : הועדה המקומית לתכנון ולבניה תל-יפו

המתכננים : ד"ר פורט אדריכלים
 שטח התכנית : 1822 מ"ר

הועדה המקומית לתכנון ולבניה תל-יפו
 אישור אישור
 הועדה לתוכן י"י ועדה
 התמיכה

מסדר הפנים
 תוכנית תכנון
 תכנון

- מקרא:
- גבול התכנית - גבול חלקה רשומה ומספרה -
 - אזור מאגנע מיוחד -
 - דרך קיימת או מאושרת -
 - איתור הבנין בקומות מדף וקרקע -
 - איתור הבנין בקומות עליונות -
 - איתור קוטר חלקית על גג החניה -
 - מס' הדרך -
 - קו בנין בחצית המגנעל -
 - רוחב הדרך -
 - גובה אבסולוטי -

חתימת בעל הקרקע:
 24.1.86

ד"ר פורט אדריכלים
 ד"ר פורט אדריכלים
 ת.ק.מ. 3-1987

הועדה המקומית לתכנון ולבניה תל-אביב-יפו	
שם התכנית	מס' התכנית
המלצה לפי חוק	לשאר דיון בהתנגדויות
האריך	מיושם
החלטה	החלטה
אישור לפי חוק	לשאר דיון בהתנגדויות לתכנית
חתימה	29.12.86
מנהל	מס' 466
תאריך	19.2.1987

מס' 466
 ת.ק.מ. 3-1987