

חט סדורי 6526/87

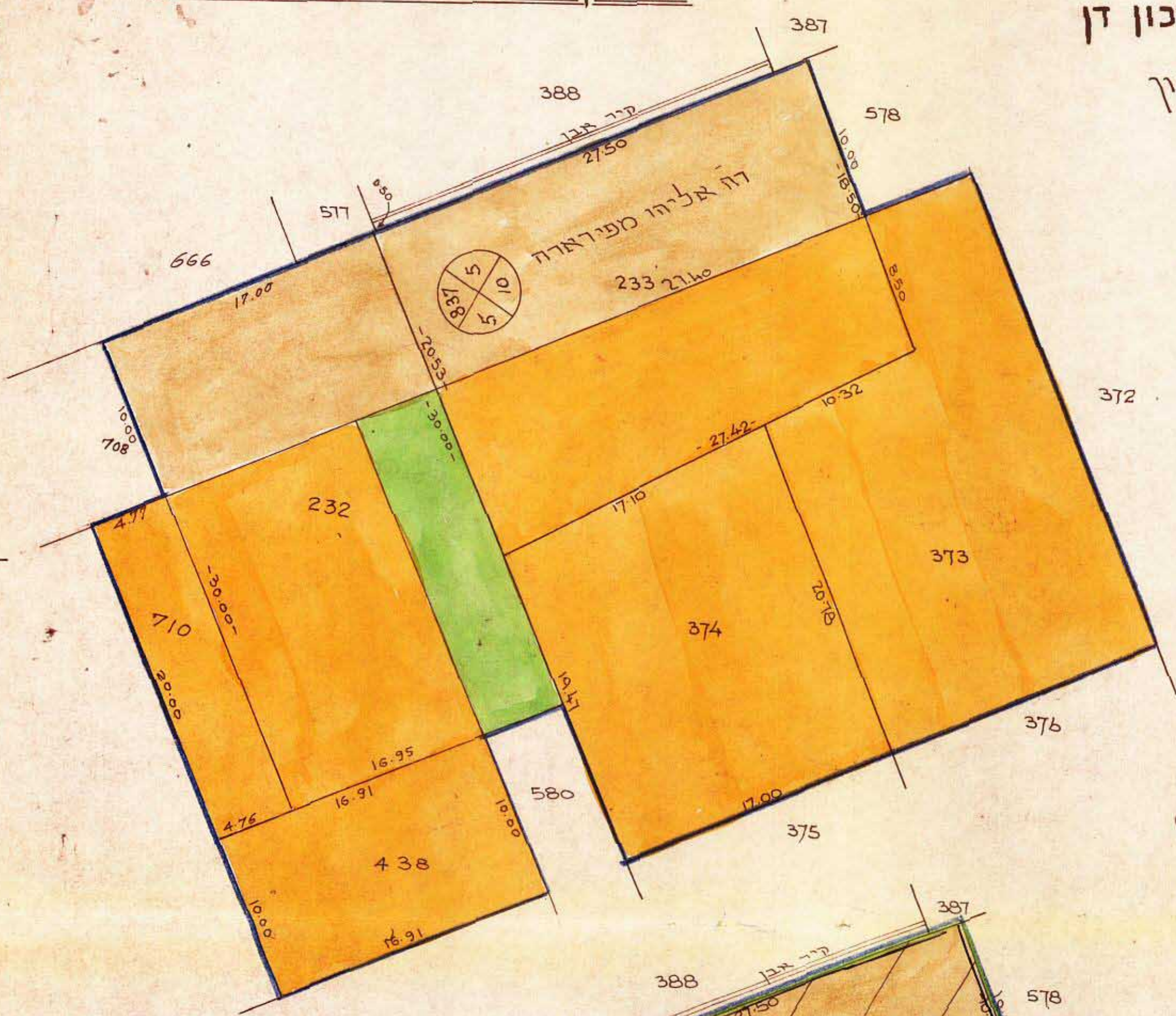
מצב קיים לפי "ל" ולפי חפית הגוש

# מרחב תכנון מקומי תל-אביב-יפו

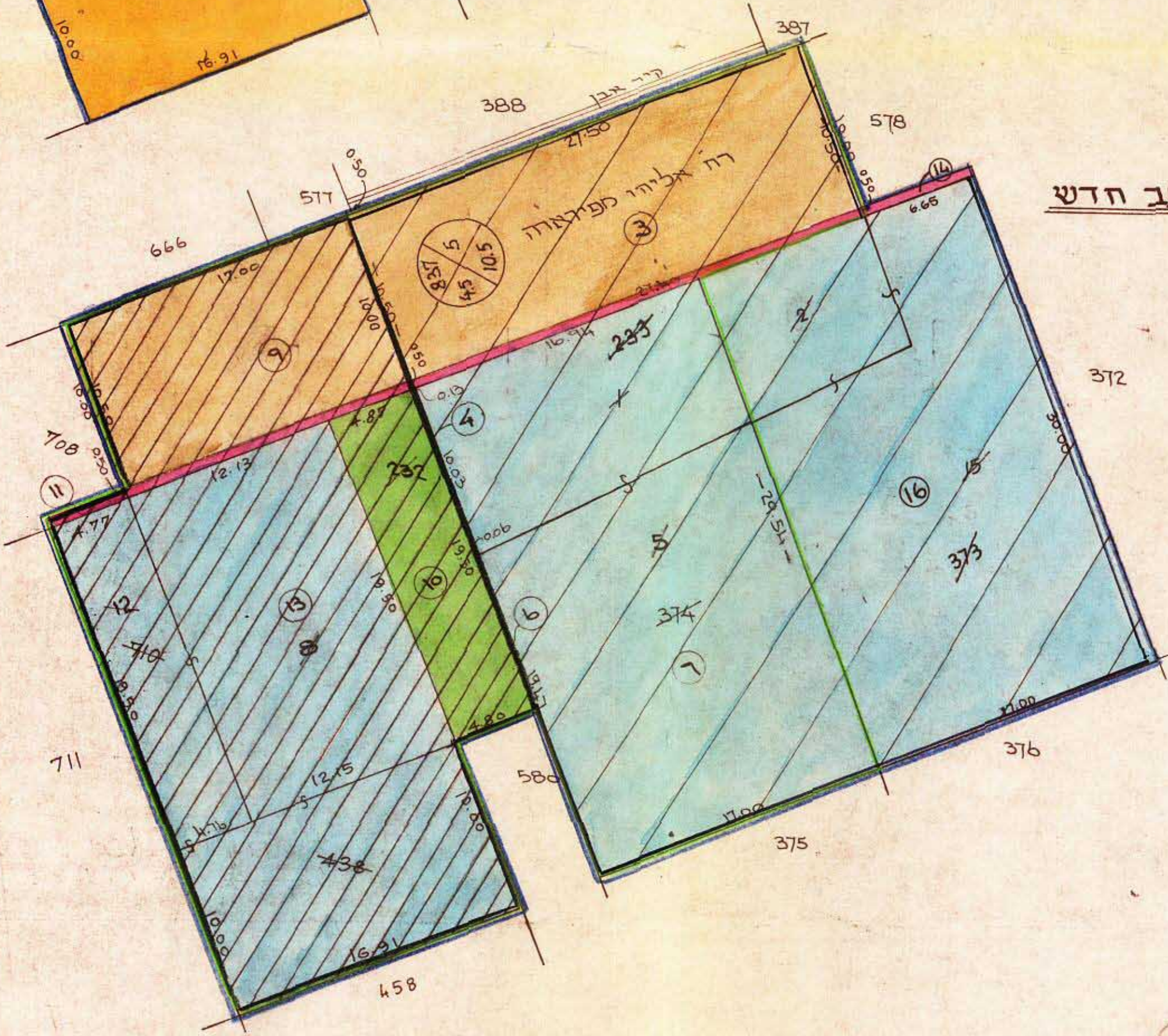
תשריט לתכנית מתאר חס 2211 אחד וחלוקה חדשה באזור שיכון דן  
 שינוי מס' 1 לשנת 1987 של תכנית מתאר "ל" שנוחים חעבר לירוקן  
 ושינוי מס' 1 לשנת 1987 של תכנית מפורטת של גבן ערים אזורית מס' R/188.

- מחוז : תל-אביב
- נפה : תל-אביב-יפו
- עיר : תל-אביב-יפו
- גוש : 6637
- חלקות : 710, 438, 374, 373, 233, 232
- בעל הקרקע : עיריית תל-אביב יפו מר צבי רפאלי ואחרים
- היוזם : הועדה המקומית לתכנון ולבניה תל-אביב-יפו ומר צבי רפאלי ואחרים
- המתכנן : ש. חפץ חודד חוסמן
- שנת התכנית : 2072 מ"ר
- קנה מדה : 1:250

עיריית תל-אביב-יפו  
 מינהל התכנון / אגף תכנון ובע.  
 7-04-1991  
 ת.ק.ב.ל.

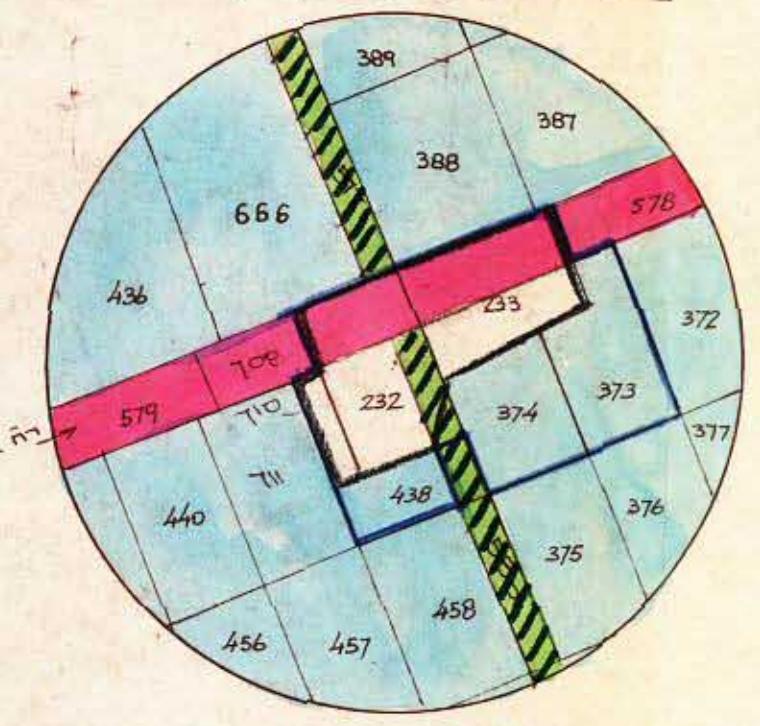


חלוקה 1		חלוקה 2		חלוקה 3		חלוקה 4		חלוקה 5	
מס החלקה	השטח במ"ר	מס החלקה	השטח במ"ר	מס החלקה	השטח במ"ר	מס החלקה	השטח במ"ר	מס החלקה	השטח במ"ר
1	160	1	160	8	232	8	232	14	503
2	087	5	341	9	178	438	15	416	
3	289	6	001	10	094	12	093	373	
4	001	7	501	11	510	13	500		
5	537			12	002				
6	341			13	093				
7	001			14	095				
8	342			15	419				
9	501			16	503				
10	342								
11	374								
12									
13									
14									
15									
16									



מצב חדש

תרשים הסביבה ולפי תכנית R/188



קנה מדה 1:1250

- מקרא**
- גבול התכנית
  - גבול חלקה רשומה ומספרה
  - גבול מגוש חוצע ומספרו
  - אזור דירות B
  - אזור מגורים א בתכנית "ל"
  - דרך מאושרת או קיימת
  - דרך מוצעת
  - מס הדרך
  - קו בנין
  - רוחב הדרך
  - שטח שלא נכלל (תכ' מפורטת R/188)
  - שטח ציבורי פתוח
  - שטח לחלוקה מחדש-במידה ואין הסכמת בעלים
  - שטח לחלוקה מחדש
  - התחמת הבעלים

- חתימת הבעלים :
- חתימת היוזם :
- חתימת המתכנן :

אחד מודדים מוסמכים בארץ ישראל  
 תל אביב רח' מנאה 1. טלפון - 03-293214

חודד חוסמן (ש. חפץ)

הועדה המקומית לתכנון ובניה  
 מרחב תכנון מקומי תל-אביב-יפו  
 חוק התכנון והבניה לשנת 1965  
 2211 מס' תכ.  
 אזור תכנית מס' תכ.  
 התכנית מאושרת מכח סעיף 108(ג) לחוק  
 החל מיום: 3.5.91

אישור תכנית מס' תכ.  
 התכנית מאושרת מכח  
 סעיף 108(ג) לחוק  
 שמואל עסקר  
 יו"ר הועדה המקומית

אלה אלה