

מרחב תכנון מקומי תל-אביב יפו
 תוכנית מפורטת מס' מק/2856
 "שנינוי קווי בנין לחלקה 62 (ארעית) - שכונת גני צהלה"
 בסמכות הועדה המקומית
 שנינוי מס' 1 לענת 1999 של תוכנית מפורטת מס' 2185

מחוז: תל-אביב
 נפה: תל-אביב יפו
 עיר: תל-אביב יפו
 גוש: 6624
 חלקה: 62 (ארעית)
 שטח התכנית: 0.345 ד"
 היזם: ביבי יעקב
 בעלי הקרקע: ביבי יעקב ואמירה
 המתכנן: א' שפר אדריכל

מקרא

-  גבול התכנית
-  קו הבניין
-  שטח פרטי פתוח
-  איזור מגורים א'2

תתימונת

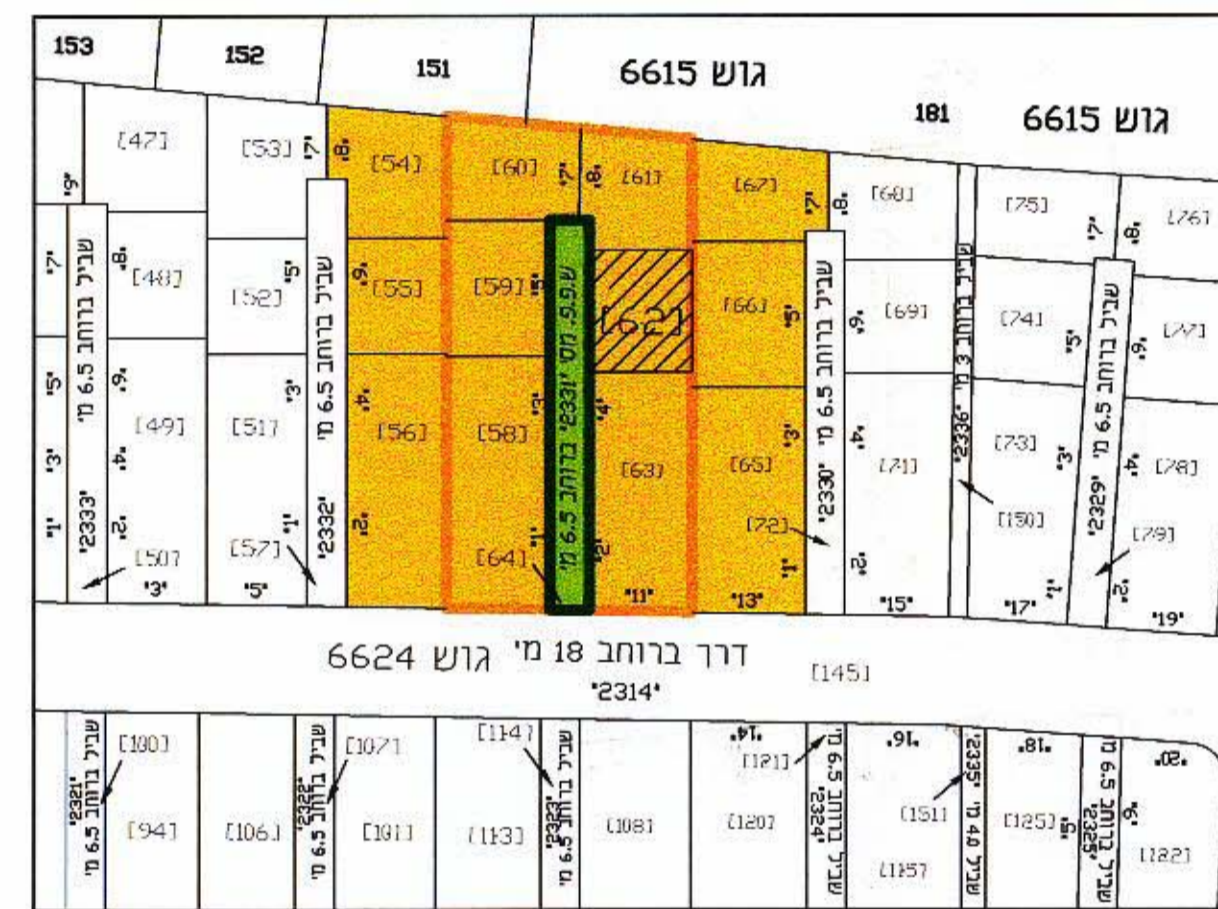
היזם: דיגי וצ'ק
 דיגי וצ'ק

המתכנן
 א' שפר אדריכל
 פרץ חיות 29 א'
 תל-אביב טל. 03-296663
 רישון מס' 11050

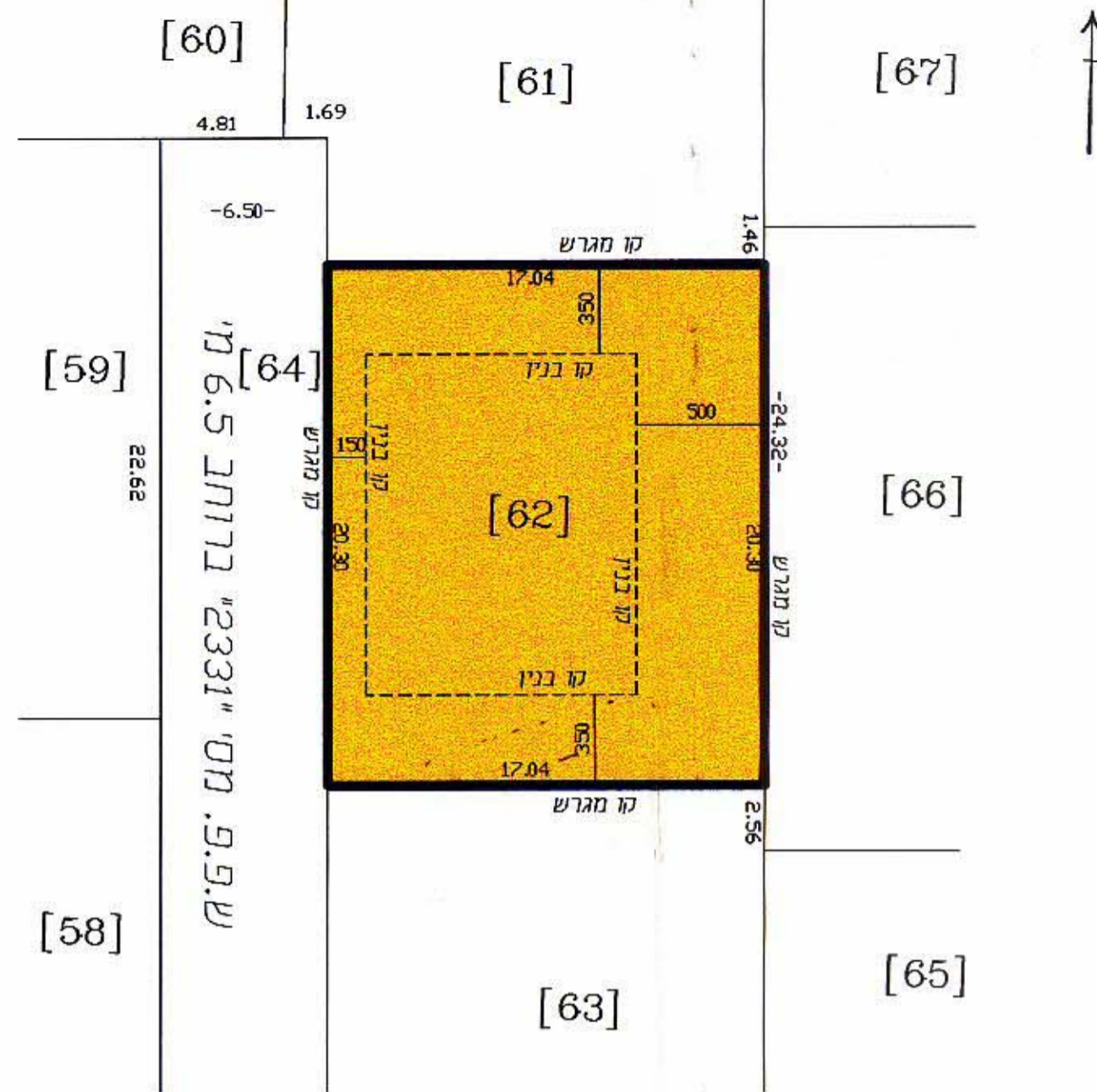
בעלי הקרקע
 דיגי וצ'ק
 דיגי וצ'ק

הועדה המקומית לתכנון ולבניה	
מרחב תכנון מקומי תל-אביב יפו	
חוק התכנון והבניה תשכ"ה - 1965	
אשר תכנית מפורטת מס' מק/2856	
התכנית מאושרת מכה סעיף 108 (ג) לחוק	
החל מיום: 19/6/2000	
מנהל תכנון	יורד הודרה המקומית
תאריך: 13/1/2000	תאריך: 13/1/2000

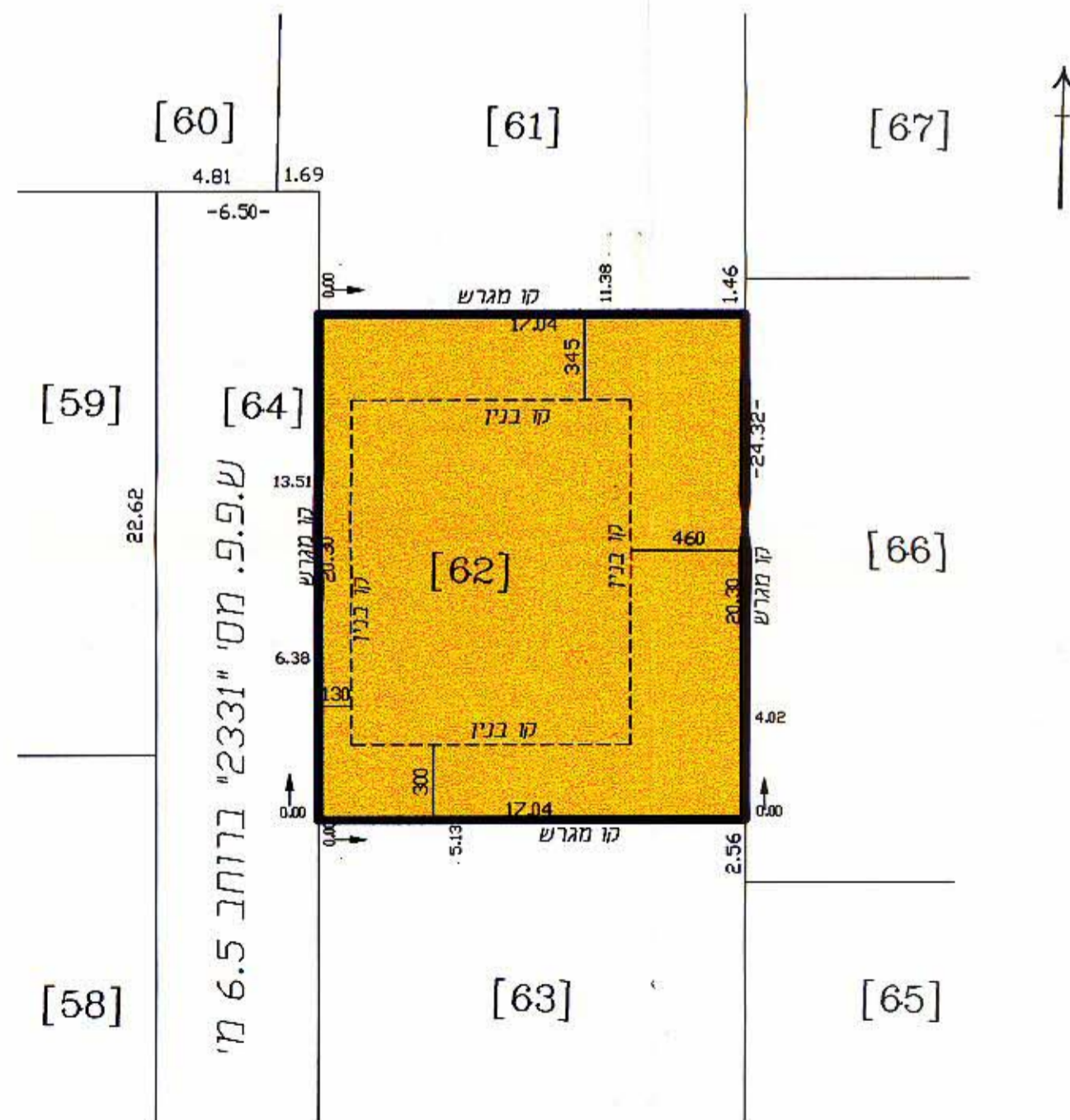
ק.מ.: 1:250
 תאריך: 13.1.2000
 מספר גיליון: 188015
 גודל גיליון: 72x44



תרשים סביבה קו"מ 1:1250



מצב קיים ק.מ. 1:250



מצב מוצע ק.מ. 1:250